



# gvSIG Mobile



**gvSIG Mobile** es un Sistema de Información Geográfica (SIG) orientado a dispositivos móviles, ideal para proyectos de captura y actualización de datos en campo. Se caracteriza por disponer de una interfaz amigable, siendo capaz de acceder a los formatos más comunes y cuenta con un amplio número de herramientas SIG y GPS ideales para trabajar con información de naturaleza geográfica.

gvSIG Mobile es tanto un **Sistema de Información Geográfica** como un **cliente de Infraestructuras de Datos Espaciales para dispositivos móviles**.

**Funcionalidades:** Acceso a formatos vectoriales (SHP, GML, KML, GPX) y raster (ECW, JPEG, PNG, GIF); Acceso a servicios remotos (OGC WMS); Navegación; Consulta; Selección; Búsqueda; GPS; Edición gráfica y alfanumérica; Representación vectorial; Tablas; Portabilidad e integración de datos con gvSIG Desktop.

## Principales Características

- Lenguaje de desarrollo: **Java**
- Disponible para plataformas que soporten Java ME (J2ME - CDC): **Windows Mobile 5.0 y 6.0**
- Estándares **OGC**
- Licencia libre (**GNU/GPL**).
- Modular, escalable, potente.
- Interfaz simple, amigable
- Disponible en más de **10 idiomas**.



**Navegación**



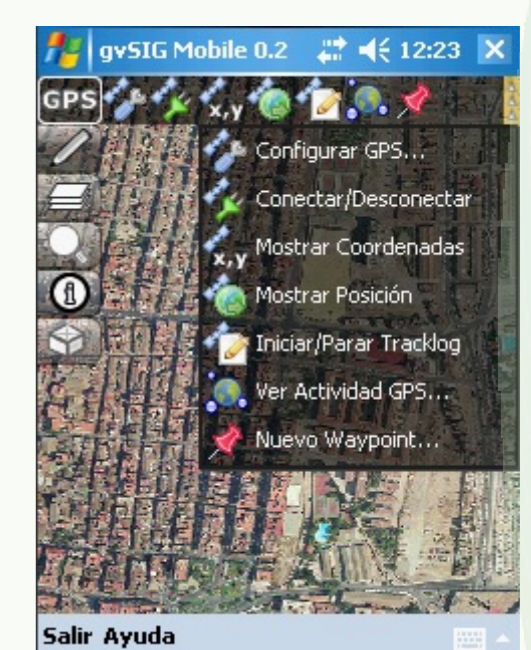
**Consulta de datos**



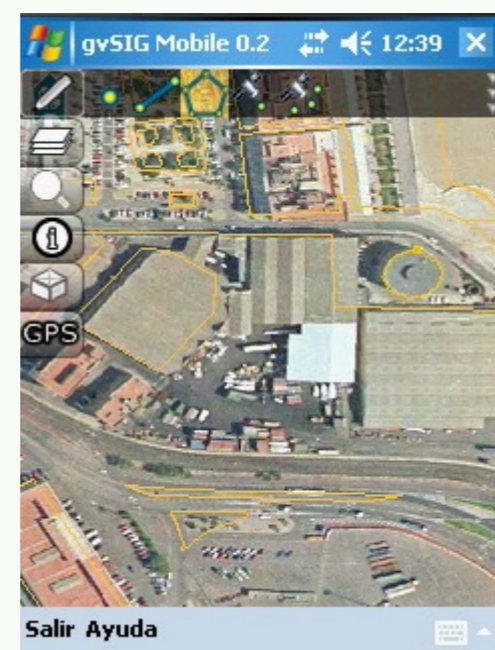
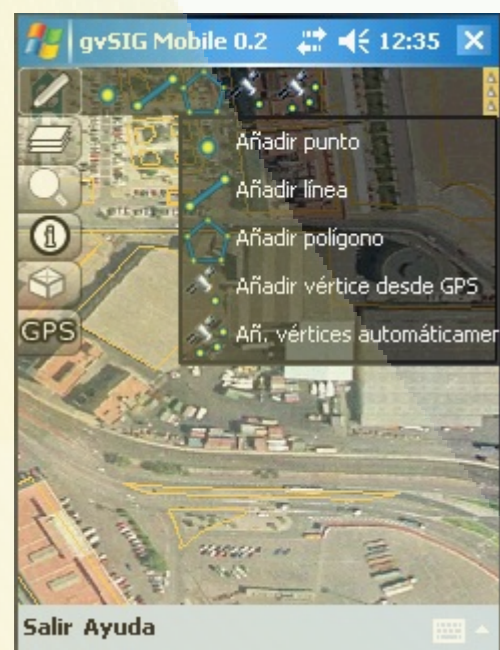
**Carga de datos**



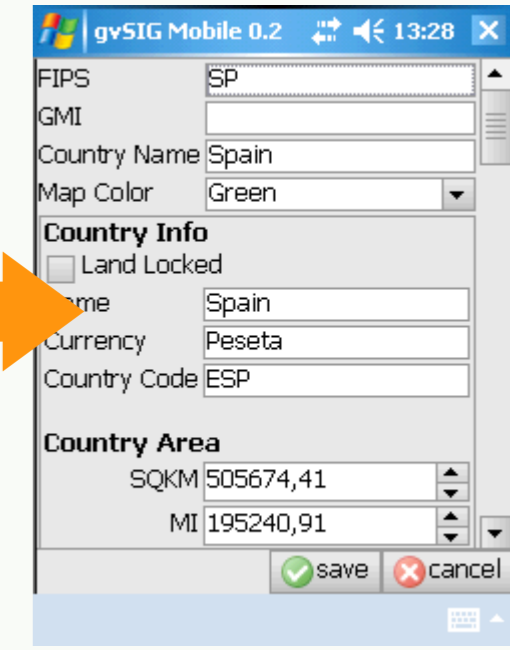
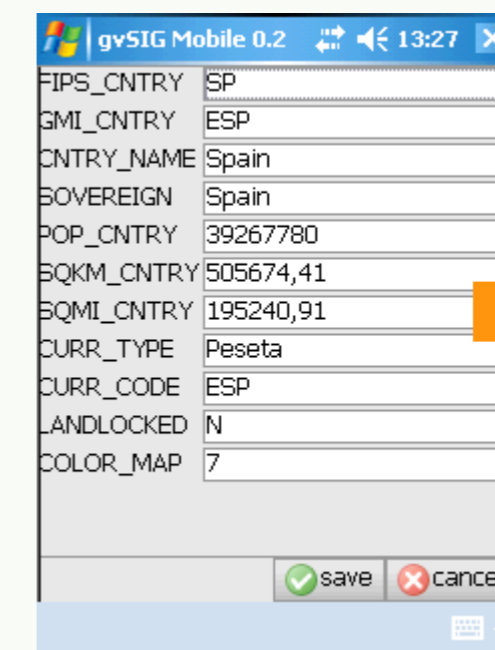
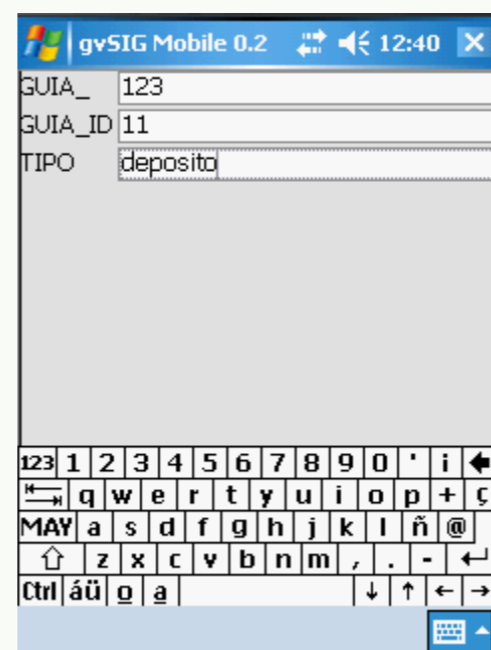
**Gestión de capas**



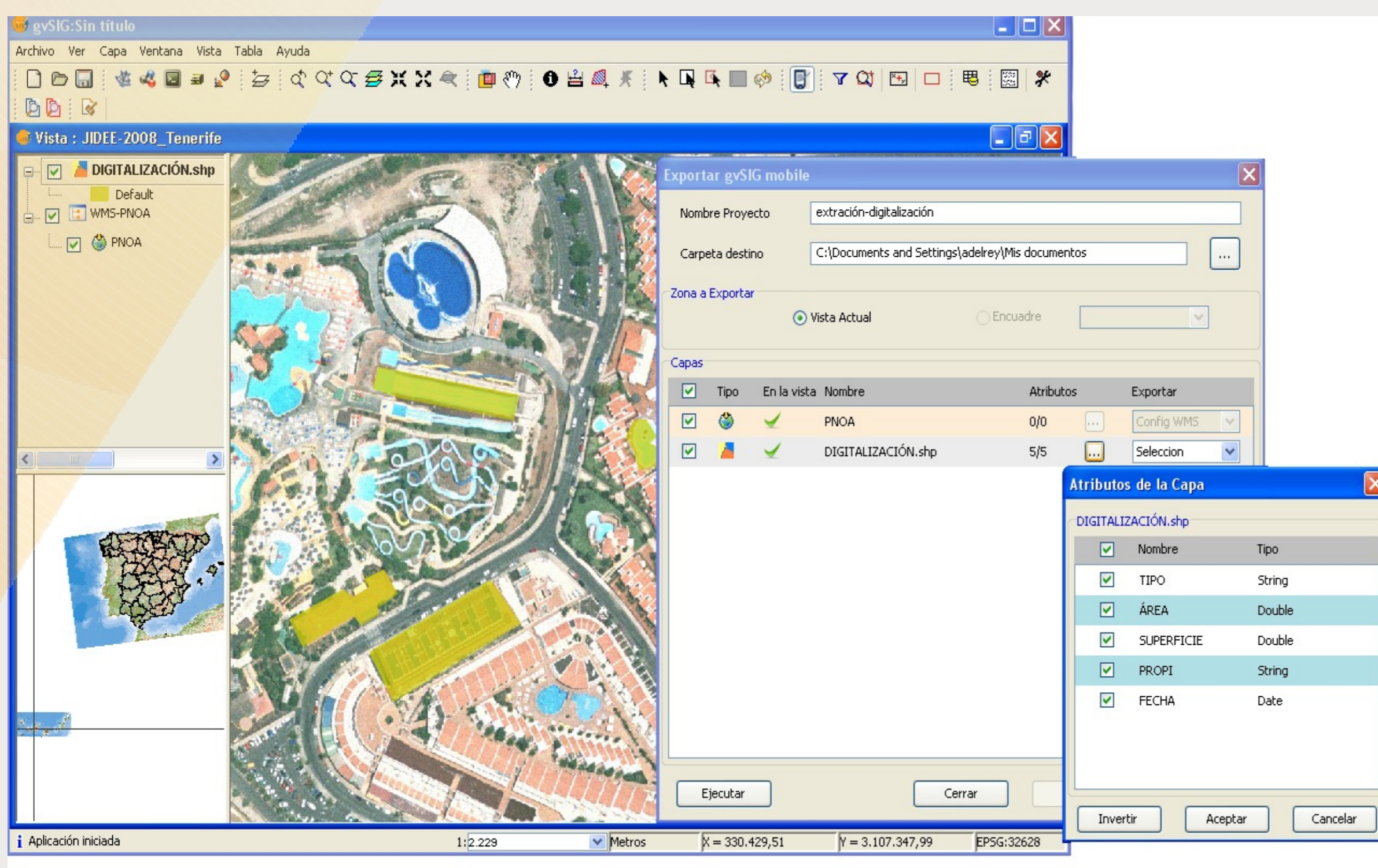
**Soporte GPS**



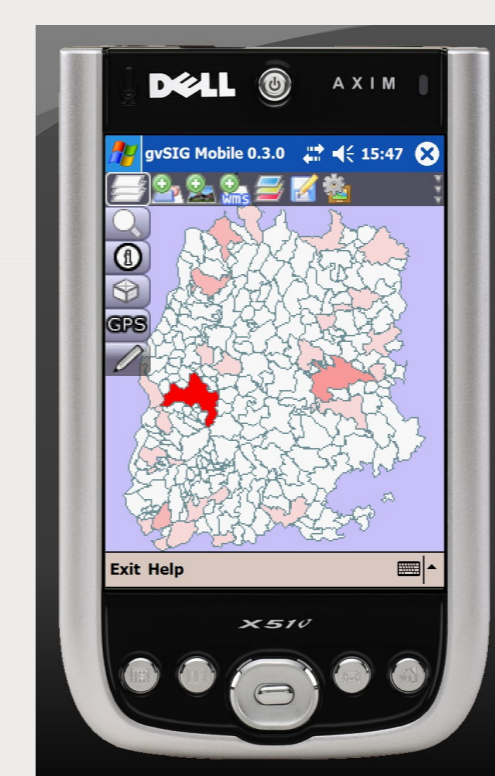
**Edición de datos**



**Uso de formularios personalizados**



**Integración de datos: extensión de gvSIG para exportar datos a PDA**



**Soporta formatos GML, KML y GPX**

**Mapas temáticos por rangos de valores**

## gvSIG Mobile 1.0

- Servicios OGC: **WFS**
- Simbología temática: **valores únicos y por intervalos**
- Etiquetado
- Edición avanzada **de datos vectoriales**
- **Modificaciones de estructura de tablas**
- Localización GPS avanzada
- **Gestión de LandMarkStores**
- **Extensibilidad OSGi**