



gvSIG Mobile

gvSIG Mobile はフィールド情報のキャプチャーや更新の調査の為の、理想的なモバイルデバイス向け地理空間情報システム(GIS)です。使いやすいユーザーインターフェースで知られており、主要なフォーマットや幅広いGISやGPSツールを利用できる為地理空間情報を扱うのに理想的です。

現時点で、gvSIG Mobile は 地理空間情報 **(GIS)** であり 空間情報インフラのモバイル向けクライアントです。

機能: ベクター(SHP, GML, KML, GPX)及びラスター(ECW, JPEG, PNG, GIF)フォーマットの利用, リモートサービス(OGC WMS)の利用, 表示, クエリ, 選択, 検索, GPS, グラフィック及びテキスト編集, ベクター描画, テーブル, gvSIG Desktop とのデータ可搬性とデータ統合。

主な特徴

- Development language: **Java**
- Available for platforms supporting Java ME (J2ME – CDC): Windows Mobile 5.0 and 6.0
- OGC Standards
- Free license (**GNU/GPL**).
- Modular, scalable, powerful.
- Simple interface: **user friendly**.
- Available in English, Spanish, French, German and Italian.



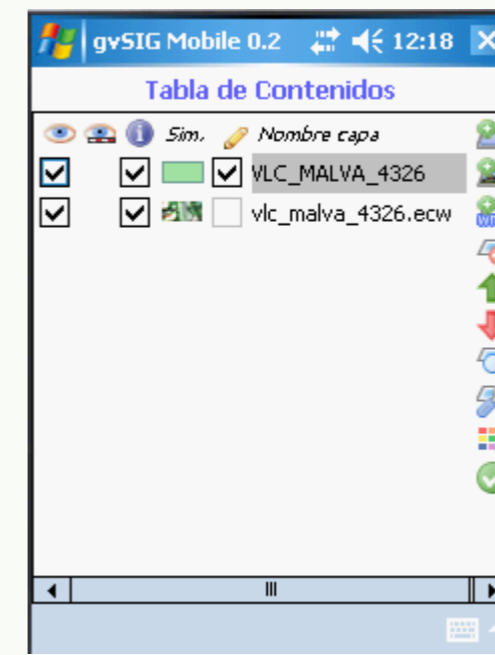
Navigation



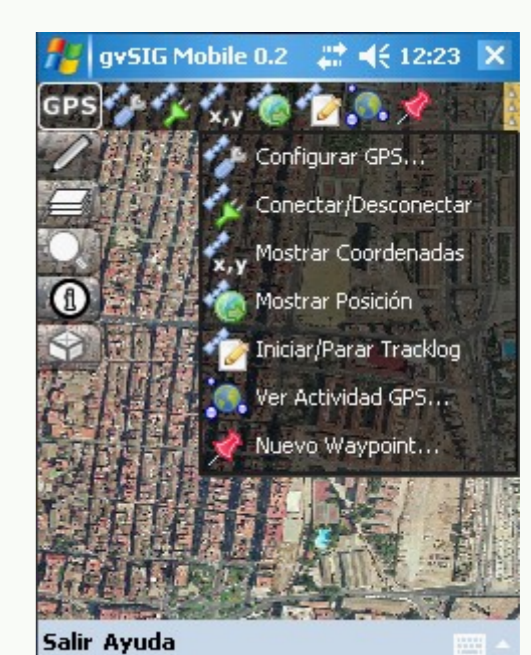
Query Data



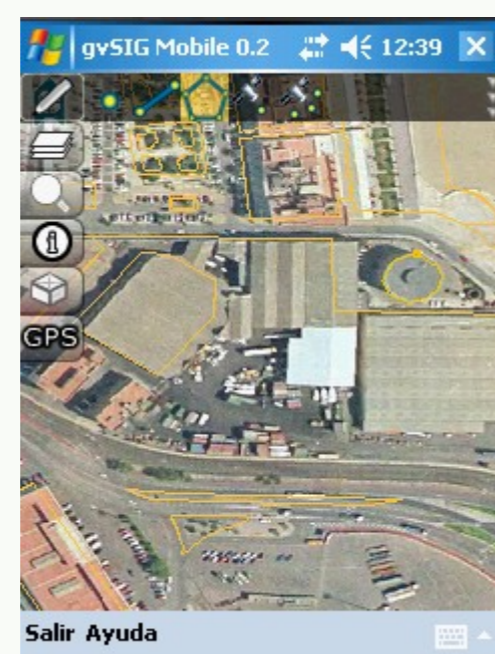
Add Data



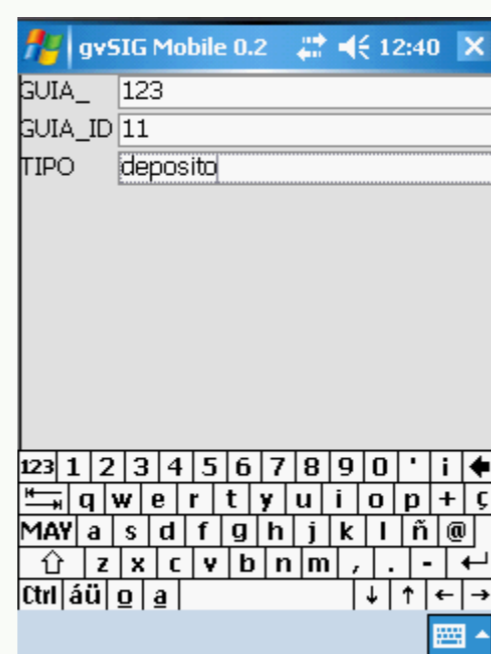
Layer management



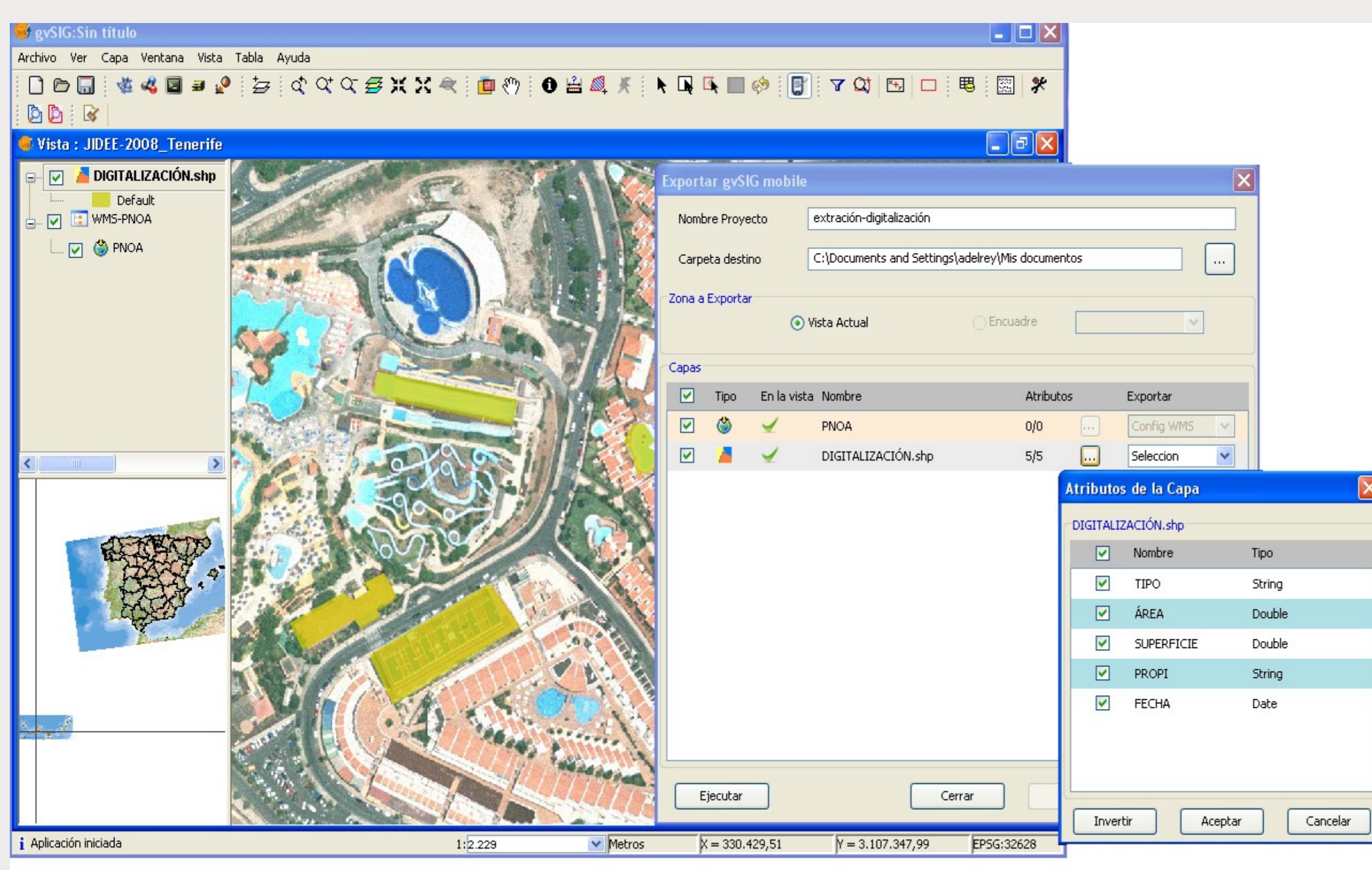
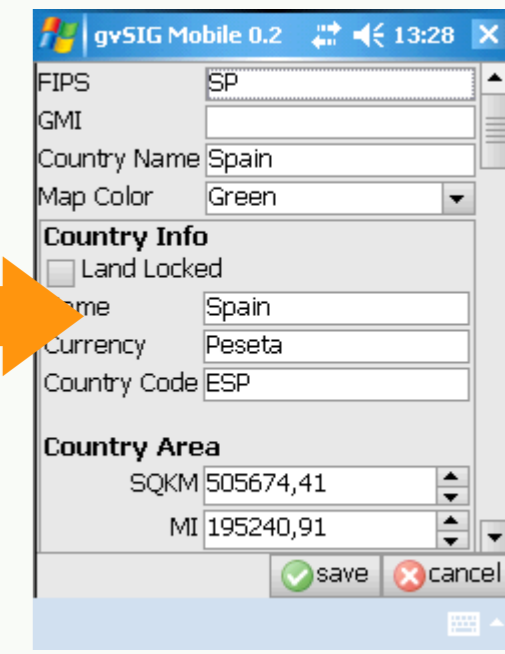
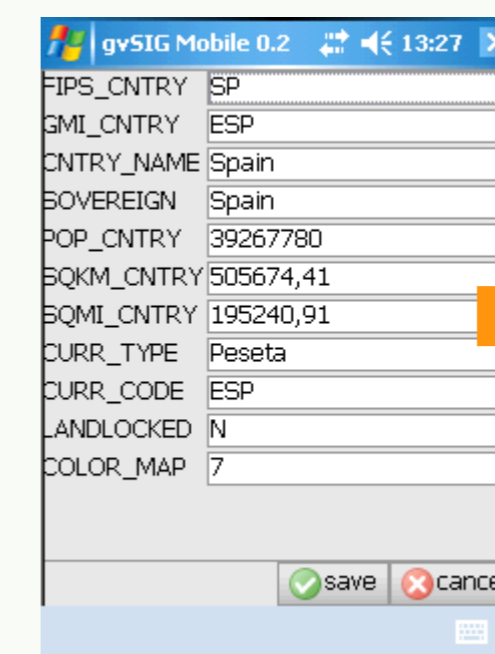
GPS Support



Editing of data



Use of custom forms



Data integration: gvSIG extension to export data to the PDA



GML, KML and GPX formats support

Range value thematics maps

gvSIG Mobile 1.0

- OGC Services: **WFS**
- Thematic symbology: **range and unique values**
- Labelling
- Advanced editing of **vector data**
- Table **structure modifications**
- Advanced GPS Location
- LandMarkStores **Management**
- OSGi **extensibility**