



Proyecto gvSIG: tecnología, comunidad y organización

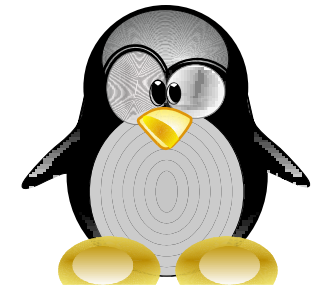
Alvaro Anguix
aanguix@gvsig.com

Asociación gvSIG
www.gvsig.com



«Todo buen trabajo de software empieza cuando un desarrollador se plantea un reto personal.» - Eric Raymond

«Su origen está en una visión y un plan, no en un impulso individual.» - Richard Stallman



Antecedentes

Software Libre

- Independencia tecnológica
- Retorno de la inversión
- Reducción del gasto
- Desarrollo tejido industrial local
- Cuatro libertades:
 - Libertad de uso
 - Libertad de estudio
 - Libertad de mejora
 - Libertad de distribución



Antecedentes

Proyecto gvSIG

Origen y Evolución: de Local a Global

Objetivo inicial y actual

Estrategia:

- ¿Cómo interpretamos el Software Libre?,
- ¿Qué hacer para que sea un proyecto duradero?
- ¿Cómo construir una Comunidad sólida?

Interpretación del modelo del Software Libre.





Antecedentes

Visión y misión

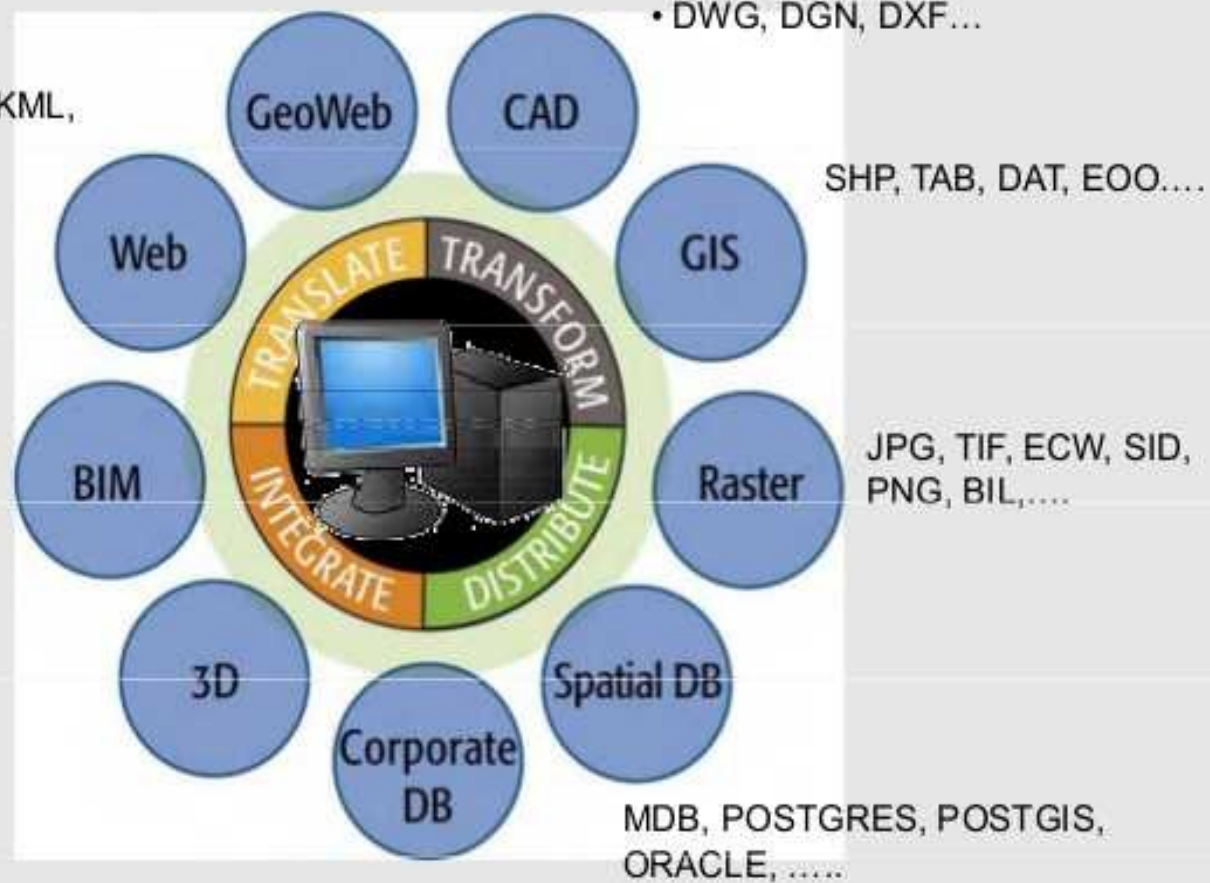
Visión: aspectos técnicos, económicos y políticos.
Compartir el conocimiento no es un fin, sino un medio.

Misión: Generar un nuevo modelo de producción basado en la colaboración y el conocimiento compartido.

Sinergias entre universidad, administración y empresa.

Antecedentes

Interoperabilidad



Antecedentes

Interoperabilidad

Solución:

- Interoperabilidad: basada en estándares (ISO/OGC)

Infraestructura de Datos Espaciales

- Hacer posible compartir y utilizar información geográfica de modo eficaz, cómodo y sencillo
- El 80% de la información que se maneja en una administración tiene carácter geográfico
- La información geográfica tiene un alto coste de producción
- Distribución vs centralización
- Red como medio de difusión

Antecedentes

Interoperabilidad

La IDE Nacional es la suma de todas las IDE de un país: locales, regionales, nacionales, sectoriales...

...la suma de toda la información geográfica accesible mediante estándares





Tecnología gvSIG

gvSIG Desktop

Características:

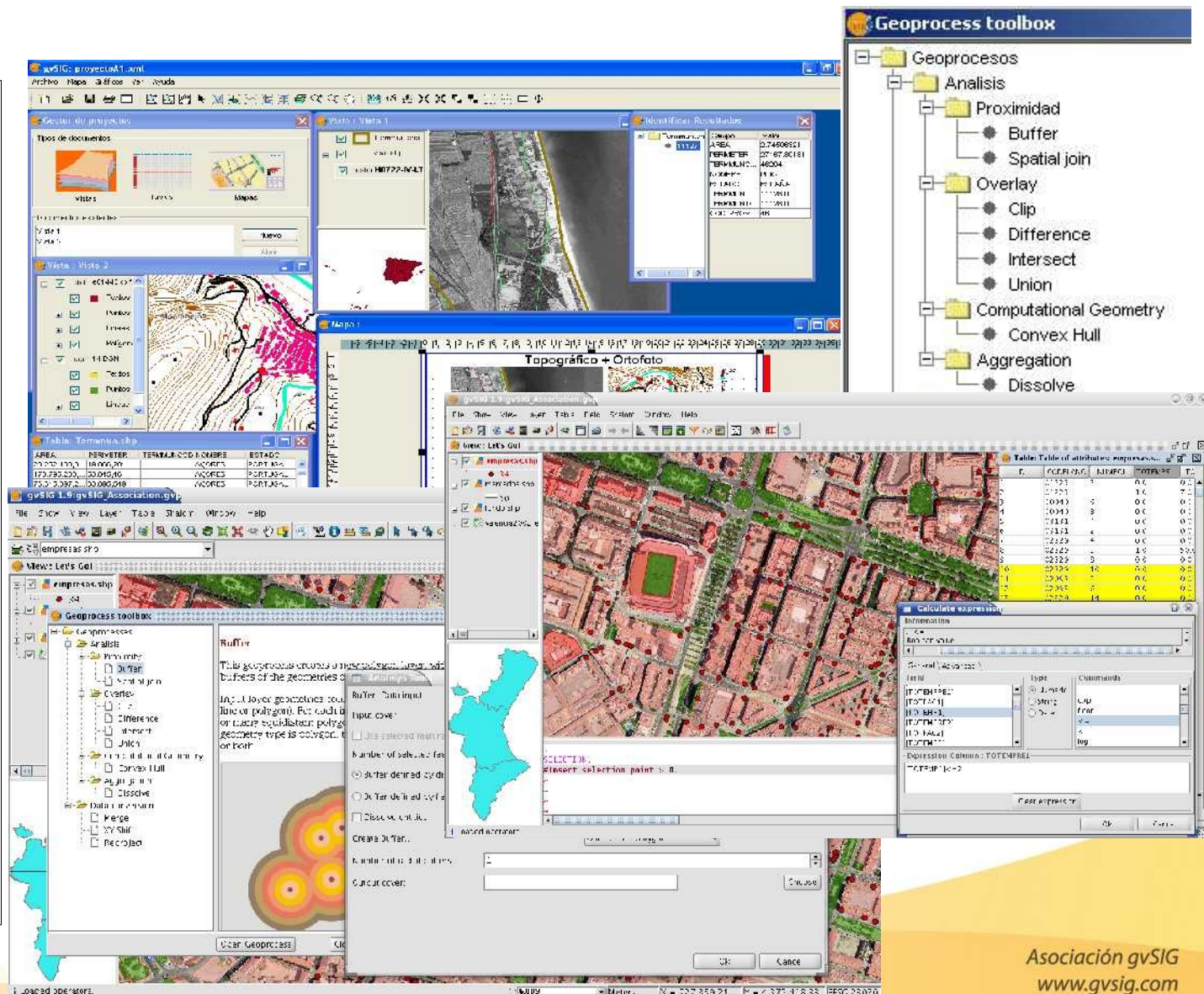
- **Acceso a datos** locales (ficheros, bases de datos) y remotos
- **Estándares** OGC/ISO
- Fácilmente **extensible**, permitiendo una mejora continua de la aplicación, así como su uso para desarrollar soluciones a medida
- Licencia **GNU/GPL**: permite su libre uso, distribución, estudio y mejora
- Disponible en diversos **idiomas**: español, inglés UK, inglés USA, francés, alemán, italiano, portugués, portugués-brasileño, ruso, chino, serbio, swahili, turco, checo, polaco, rumano, griego, euskera, valenciano, gallego, laosiano, danés, tailandés, persa y húngaro
- Desarrollado con **Java**
- Disponible para **plataformas** Linux, Windows y Mac OS X.

Tecnología gvSIG

gvSIG Desktop

Vectorial:

- Origen de datos local
- Gestión de bbdd
- Exportación datos
- Navegación
- Consulta e información
- Simbología y Etiquetado
- Anotaciones
- Geoprocesos
- Georreferenciación
- Edición gráfica
- Calculadora campos
- Constructor mapas
- Plantillas de mapas
- Scripting, ...

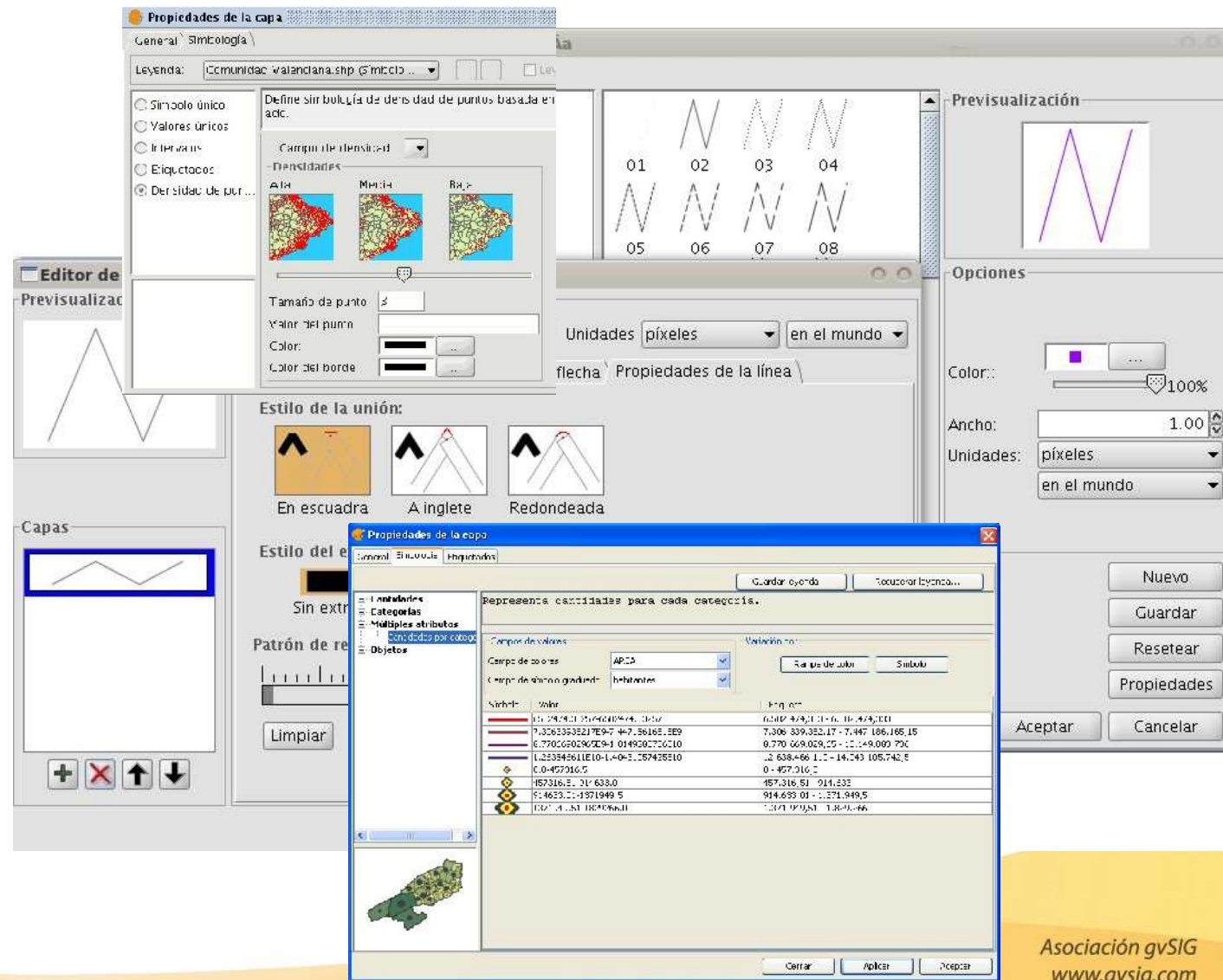


Tecnología gvSIG

gvSIG Desktop

Simbología avanzada:

- Leyenda por densidad de puntos.
- Editor de símbolos.
- Leyenda de símbolos graduados y Leyenda de símbolos proporcionales.
- Leyenda cantidades por categoría.
- Niveles de simbología.
- Lectura/escritura leyendas SLD.
- Juego de símbolos base.
- Dos diferentes sistemas de medida para los símbolos y etiquetas (en el papel / en el mundo).
- Leyendas basadas en filtros (Expresiones).

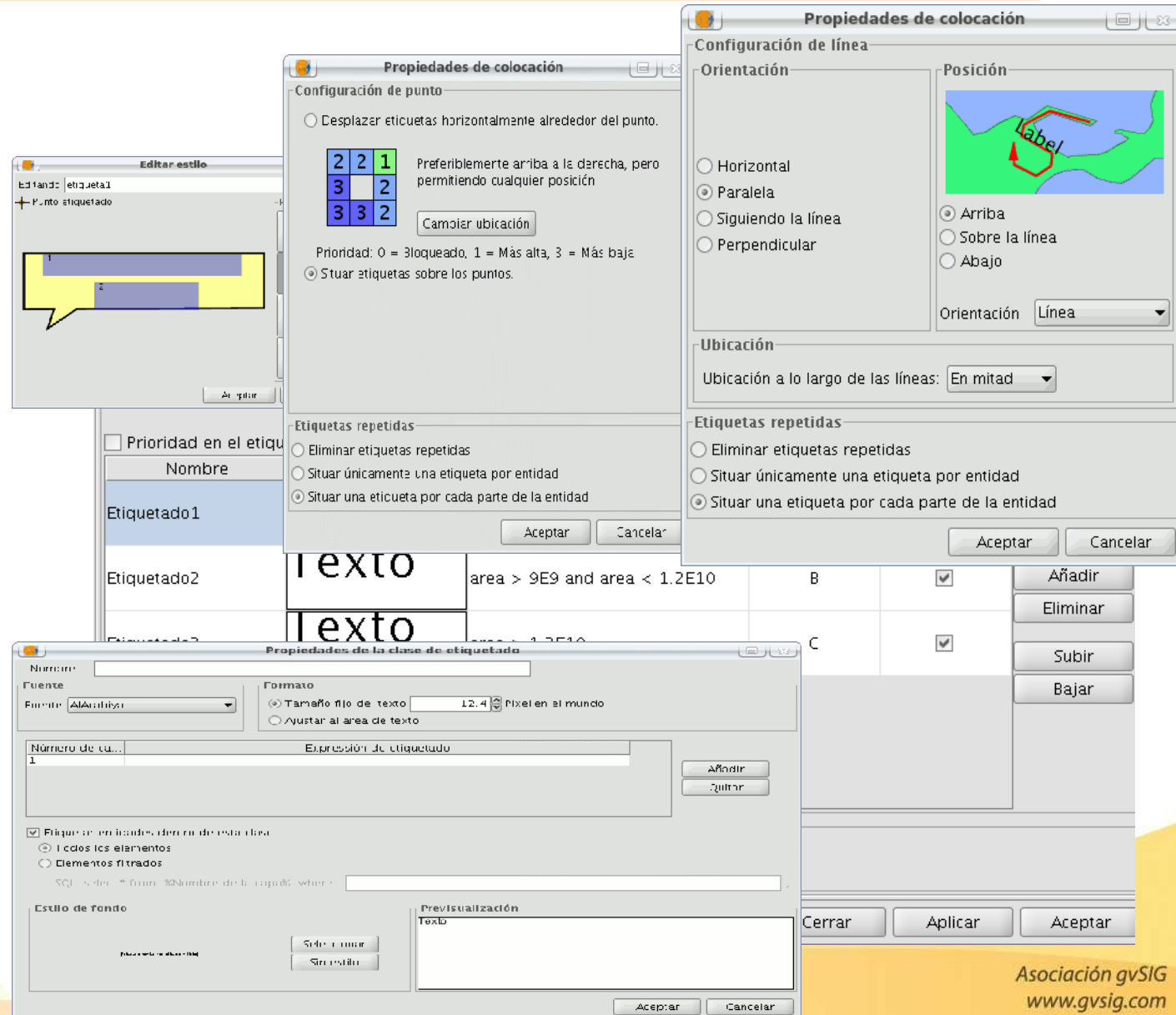


Tecnología gvSIG

gvSIG Desktop

Etiquetado avanzado:

- Creación de anotaciones individualizadas.
- Control de solapes de los etiquetados.
- Prioridad en la colocación de las etiquetas.
- Visualización de las etiquetas dentro de un rango de escalas.
- Orientación de las etiquetas.
- Diferentes opciones de colocación de las etiquetas.
- Soporte de mayor número de unidades de medida para etiquetas



The screenshot displays several configuration windows for advanced labeling in gvSIG Desktop:

- Editar estilo:** Shows a list of labels with columns for 'Nombre' and 'Etiquetado'. Labels include 'Etiquetado1', 'Etiquetado2', and 'Etiquetado3'.
- Propiedades de colocación (Punto):** Configures point labels. It includes a 3x3 grid for priority settings (0=locked, 1=higher, 3=lower), a 'Cambiar ubicación' button, and options for 'Desplazar etiquetas horizontalmente' and 'Situación de las etiquetas'.
- Propiedades de colocación (Línea):** Configures line labels. It includes options for 'Orientación' (Horizontal, Paralela, Siguiendo la línea, Perpendicular) and 'Posición' (Arriba, Sobre la línea, Abajo). It also has a 'Ubicación a lo largo de las líneas' dropdown set to 'En mitad'.
- Propiedades de la clase de etiquetado:** Configures label classes. It includes options for 'Eliminar etiquetas repetidas', 'Situación única', and 'Situación por cada parte'. It also has a 'Previsualización' area showing the label text.

Tecnología gvSIG

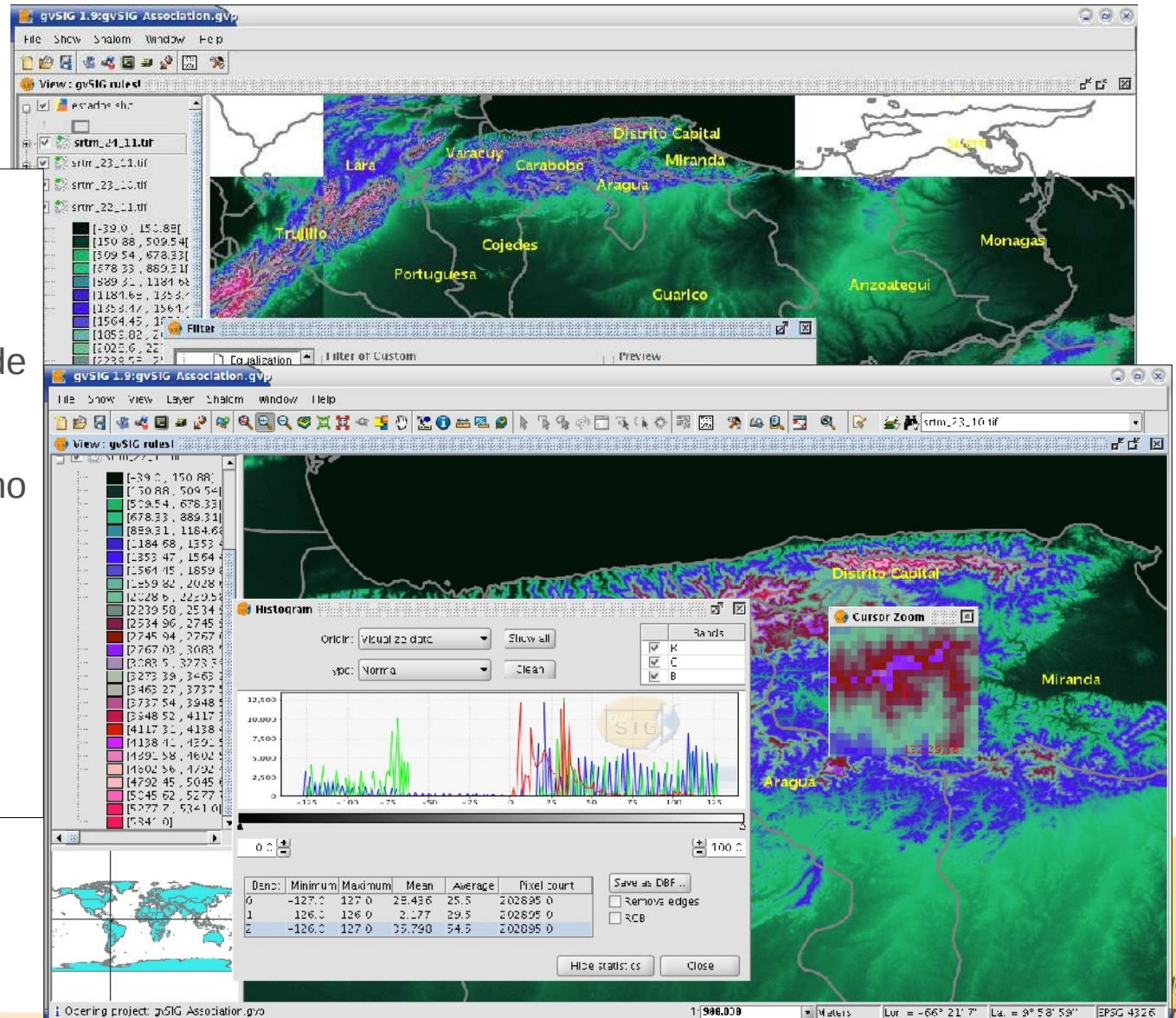
gvSIG Desktop

Raster y Teledetección:

- Recorte de datos y

- Reproyección de raster
- Georreferenciación
- Vectorización automática
- Álgebra de bandas
- Definición de áreas de interés.
- Clasificación supervisada
- Clasificación no supervisada
- Árboles de decisión
- Transformaciones
- Fusión de imágenes
- Mosaicos, ...

- Generación de pirámides
- Realces radiométricos
- Histograma
- Geolocalización



The screenshot displays the gvSIG Desktop interface with a map of Venezuela. The map shows several states and the Distrito Capital. A histogram window is open, showing a distribution of values. Below the histogram, a statistics table is visible:

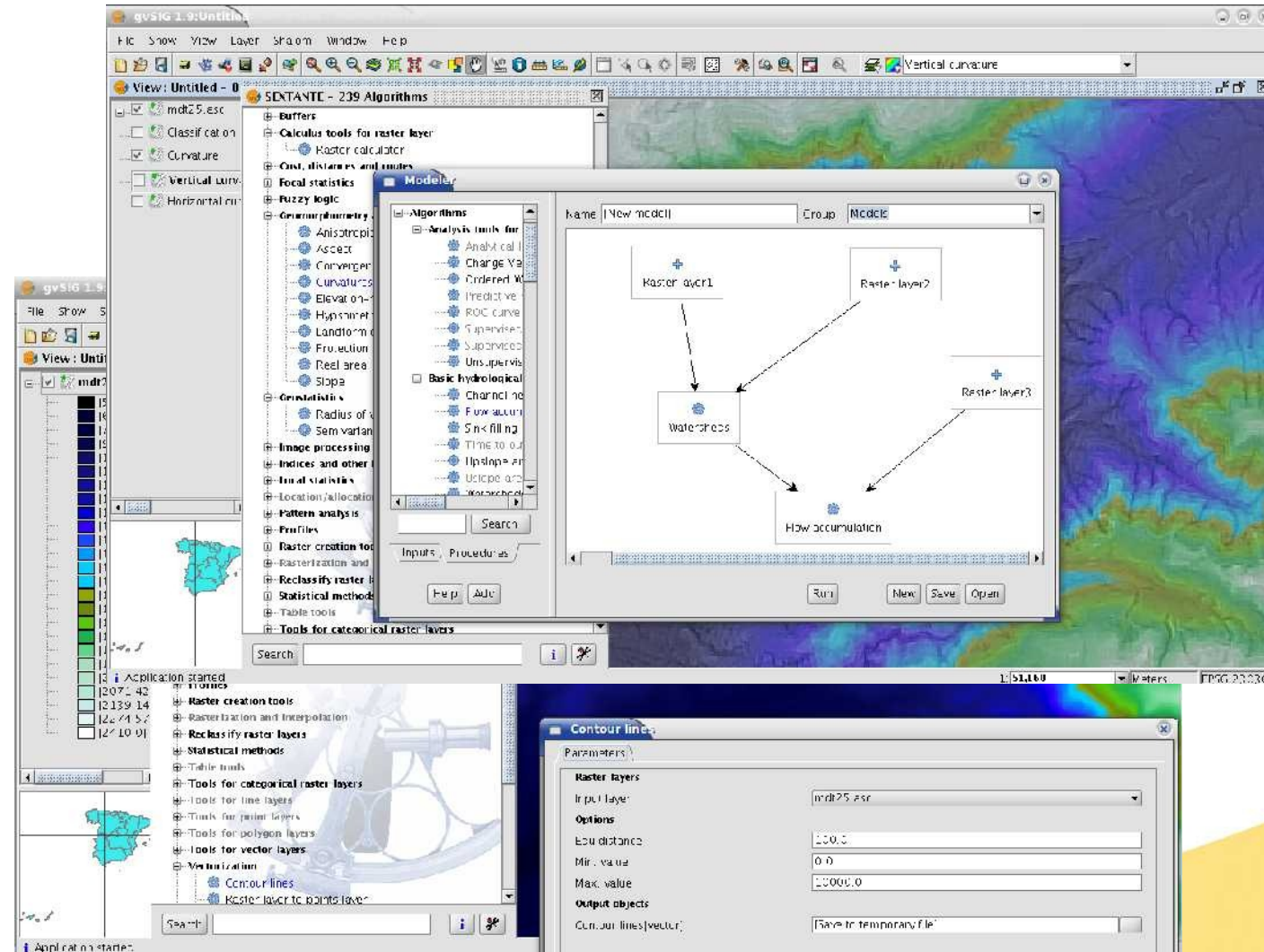
Dens:	Minimum	Maximum	Mean	Average	Pixel count
0	-127.0	127.0	28.456	25.5	202895.0
1	126.0	126.0	2.177	29.5	202895.0
2	-126.0	127.0	35.790	54.5	202895.0

Tecnología gvSIG

gvSIG Desktop

Algoritmos de análisis / Sextante:

- Gestor extensiones
 - Análisis patrones
 - Análisis hidrológico
 - Estadísticas
 - Análisis del relieve
 - Iluminación y visibilidad
 - Lógica difusa...
- Modelizador
- Línea de comandos
- Historial procesos
- Geoprocesos GRASS
- Geoprocesos WPS

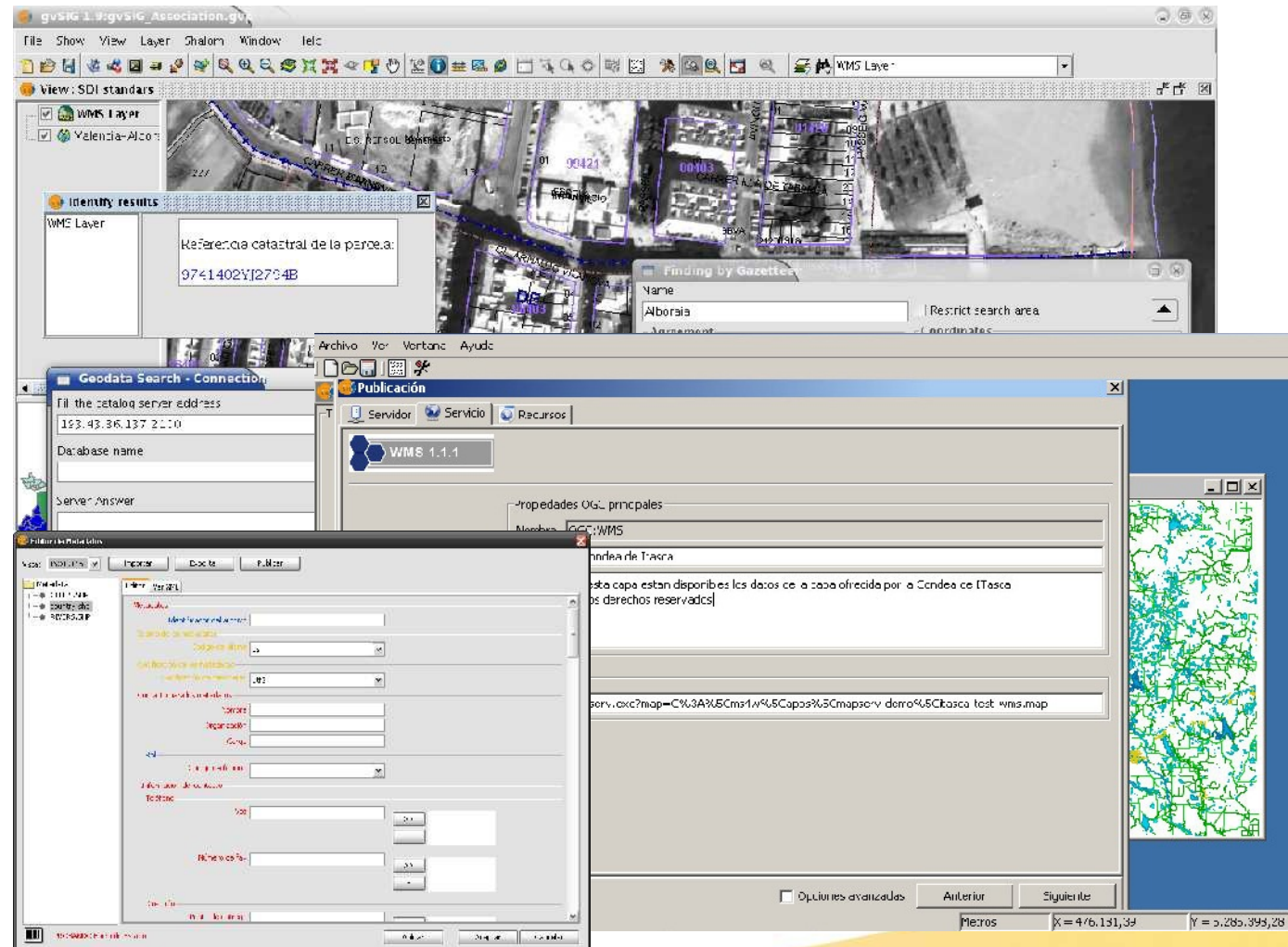


Tecnología gvSIG

gvSIG Desktop

Infraestructura de Datos Espaciales (IDE):

- Servicio WMS
- Servicio WFS
- Servicio WCS
- Catálogo geodatos
- Nomenclátor
- Extensión Publicación:
 - Mapserver:
 - WMS
 - WFS
 - WCS
 - Geoserver:
 - WFS
- Extensión metadatos

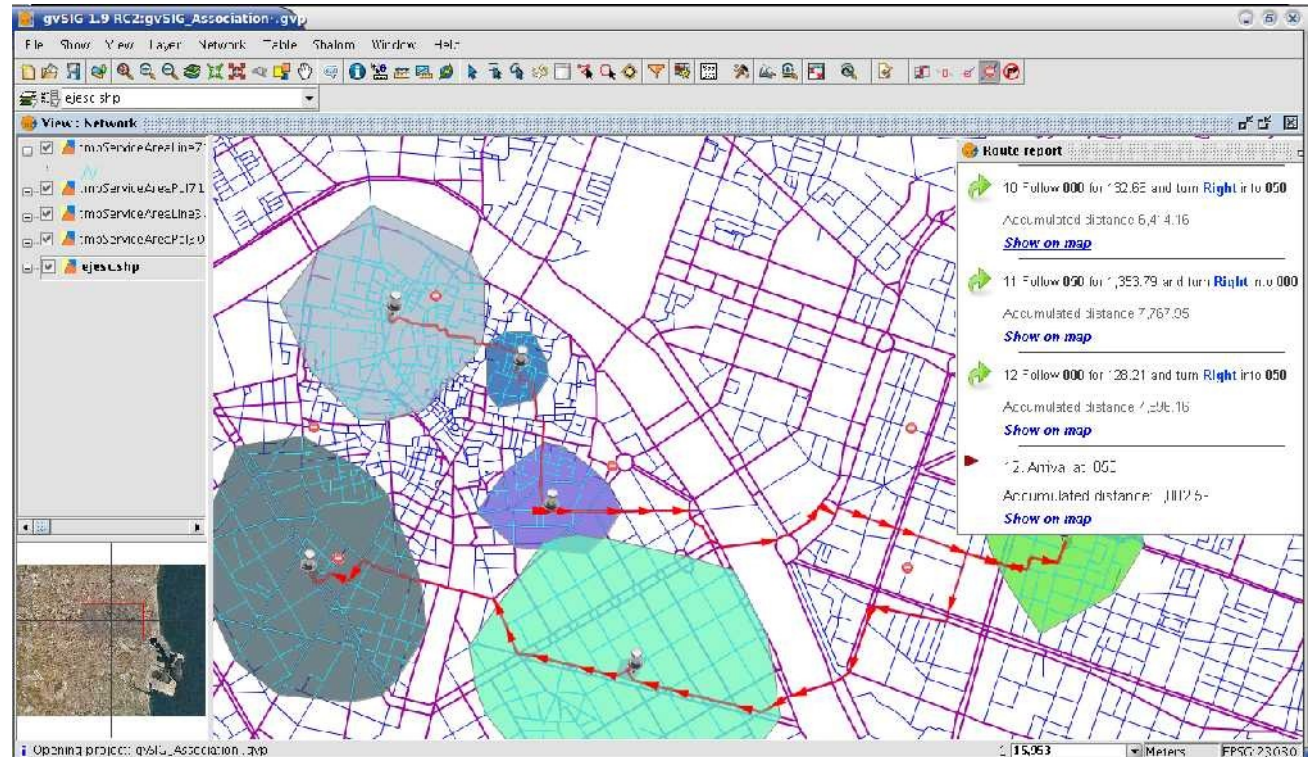


Tecnología gvSIG

gvSIG Desktop

Análisis de Redes:

- Matriz de distancias
- Poner cuadro de diálogo "SetVelocities"
- Área de Servicio
- Área de influencia
- Closest Facility
- Proveedor más cercano
- Árbol de recubrimiento mínimo
- Triangulación de Delaunay
- Área compacta de servicio compacta
- Algoritmos de triangulación de VisAD
- Polígonos de Thiessen

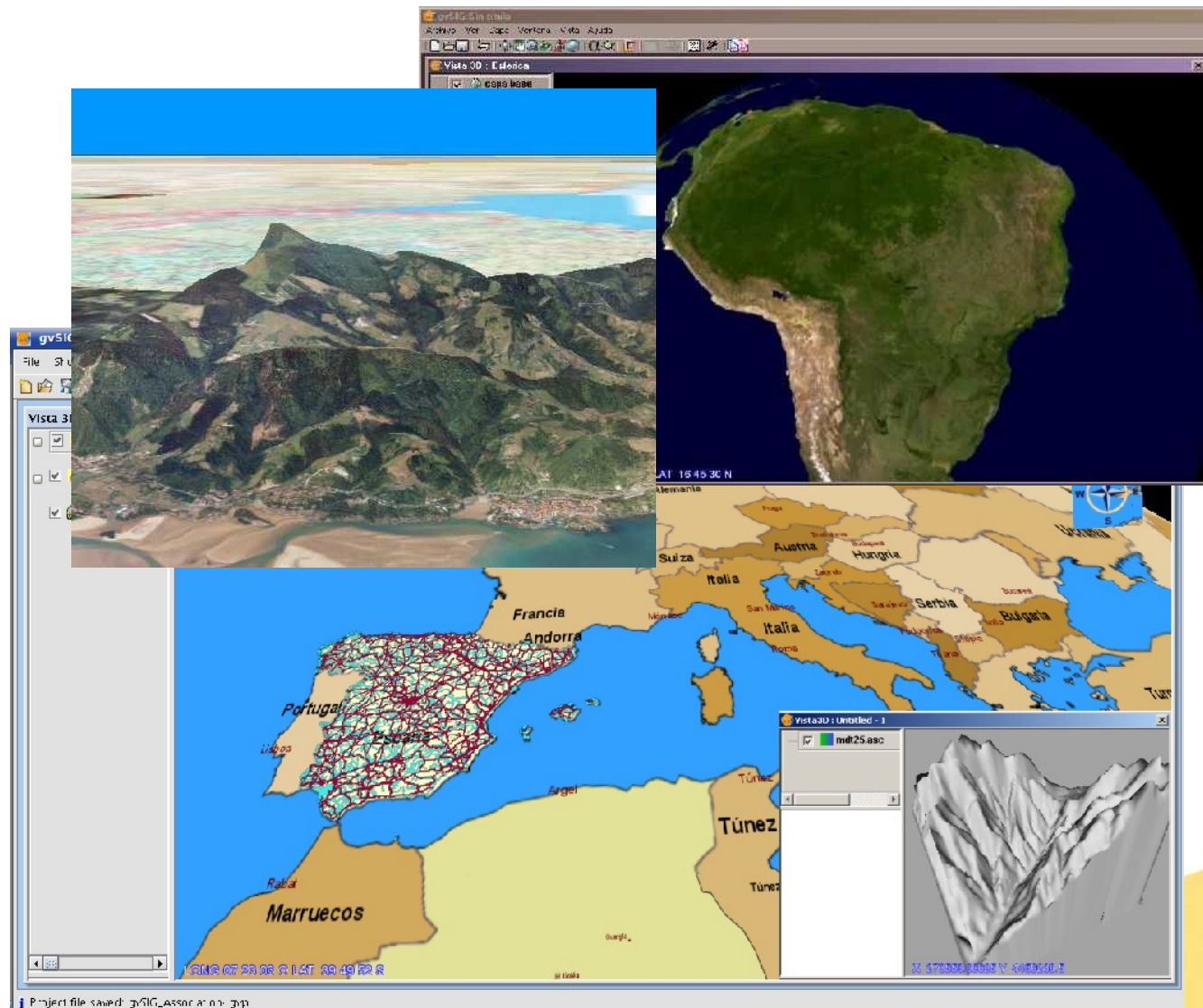


Tecnología gvSIG

gvSIG Desktop

3D y animaciones:

- Vista esférica
- Vista plana + altura
- Navegación 3D
- Rasterización vectores
- Altura de vectores
- Simbología 3D
- Etiquetado 3D
- ...

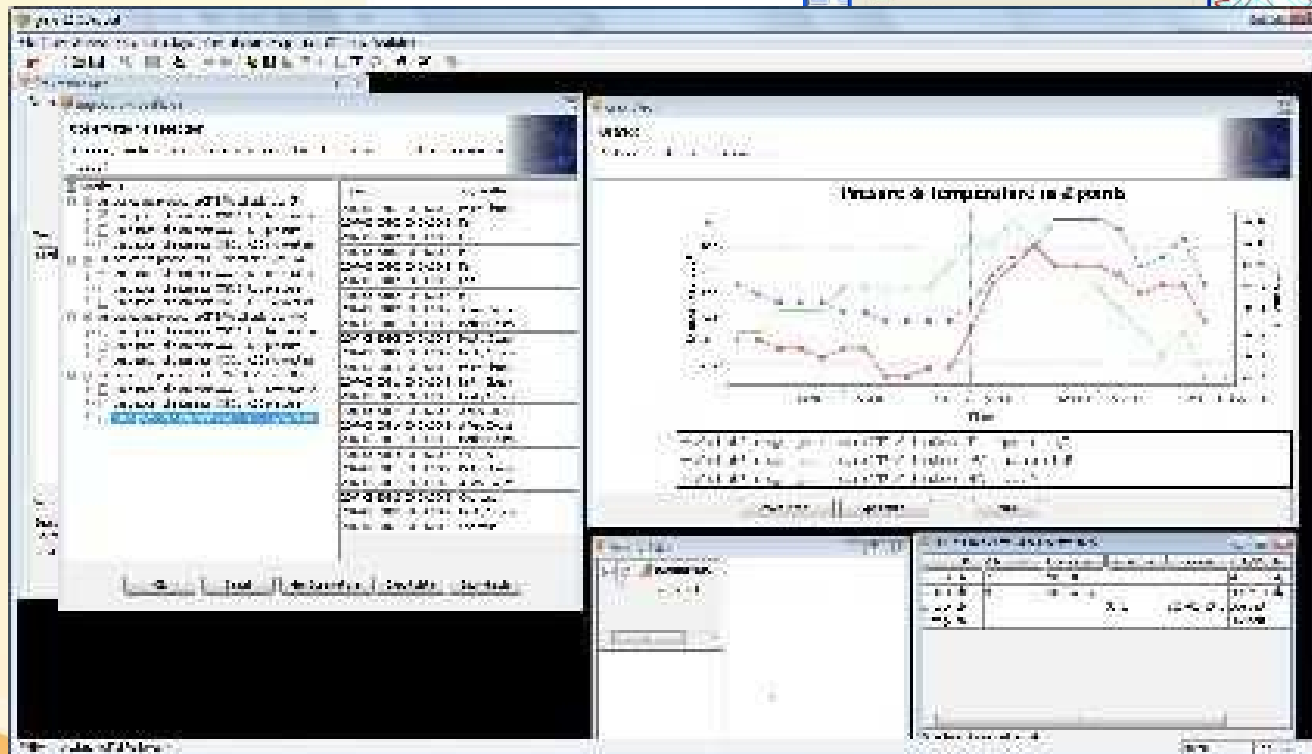
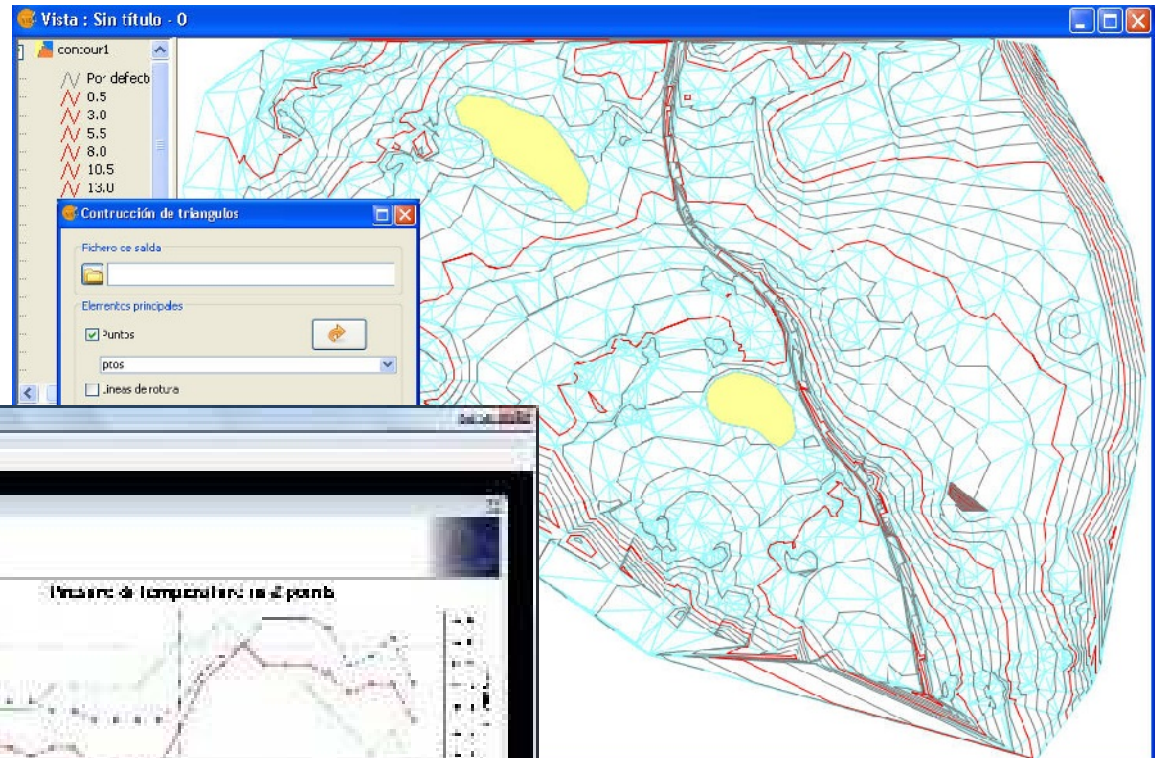


Tecnología gvSIG

gvSIG Desktop

Nuevos desarrollos:

- Sensores
- Ingeniería Civil



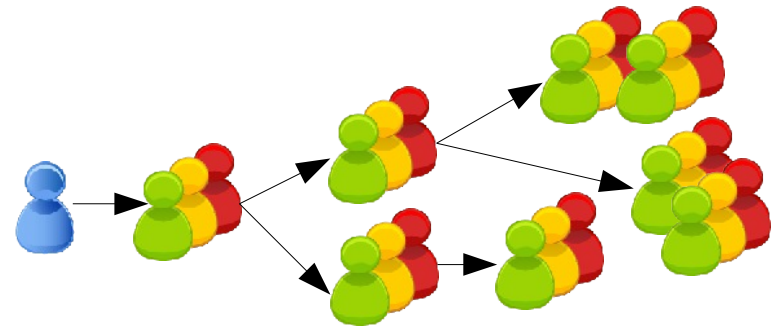
Tecnología gvSIG

gvSIG Mobile

gvSIG Mobile:

- Acceso a formatos vectoriales y raster: SHP, GML, KML, GPX, ECW, JPEG, PNG, GIF.
- Acceso a servicios remotos: OGC (WMS)
- Navegación y consulta: información, ver coordenadas, medir distancias, medir áreas.
- Selección y búsqueda
- GPS
- Edición gráfica y alfanumérica.
- Representación vectorial
- Tablas
- Sincronización con gvSIG Desktop.





Proyecto gvSIG

Comunidad gvSIG: www.gvsig.org

Un proyecto global, un proyecto de la Comunidad.

Algunos datos:

- 5 listas de correo (español, inglés, italiano y pt-brasileño)
- +4.000 usuarios de +60 países
- +20 idiomas (gvSIG Desktop), +8 idiomas (gvSIG Mobile), documentación en 5 idiomas, +60 traductores
- +70 países han descargado gvSIG, +80.000 descargas última estable
- +16.000 descargas de curso formación

Surge un **tejido industrial** alrededor del proyecto gvSIG.

Cada vez más administraciones, empresas y universidades utilizan gvSIG.

Coordinación: ESTRUCTURA PROFESIONAL



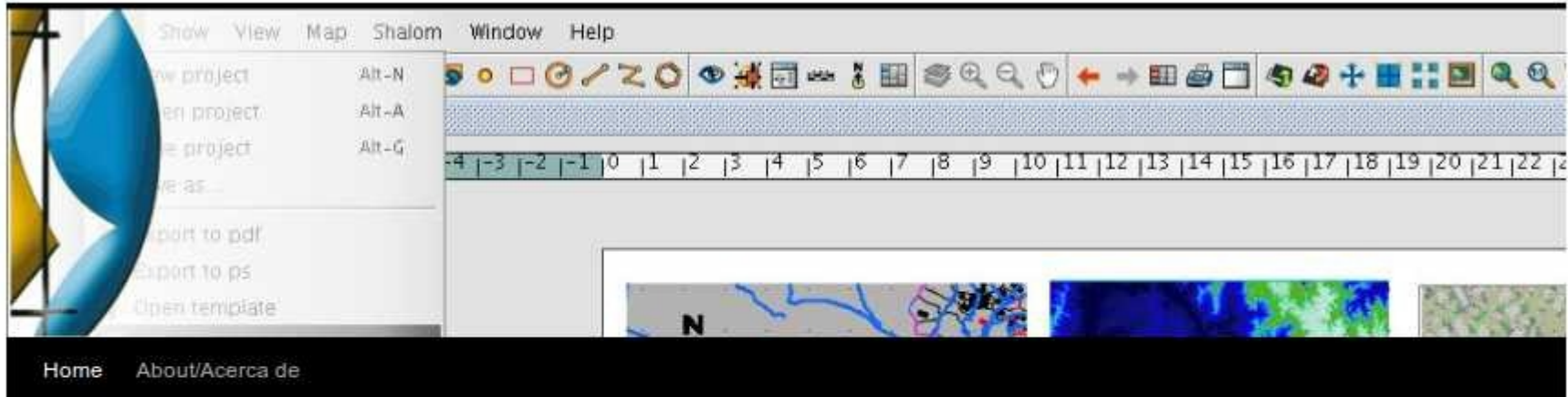
gvSIG blog

gvSIG project team blog

Available Repo

This is a list of report

Report	Title
{1}	Active Tic
{2}	Active Tic
{3}	Active Tic
{4}	Assigned,
{5}	Assigned,
{6}	All Tickets
{7}	My Ticket
{8}	Active Tic
{9}	My report
{11}	JCRS (v 0
{12}	nada
{15}	test1
{16}	test2
{17}	Criticals y
{18}	Totales re
{19}	Criticals y



¿Gasto, ahorro, inversión?

Posted on 07/06/2010 by Gabi

Resulta habitual que cada cierto tiempo a través de las listas de gvSIG u otras listas se nos pregunte a la gente de gvSIG acerca de lo que se ha *gastado* en el proyecto desde una evidente sensibilidad económica hacia el ahorro.

Cuando esto sucede, también es habitual que por parte de gvSIG muchos compañeros sea en público, sea en privado, reflexionen acerca del hecho de porqué siempre las mismas preocupaciones sobre lo que cuesta el Software Libre y nunca sobre lo que cuesta el Software Privativo.

Recent Comments

-  Jorge on gvSIG mini as one of the 30 be...
-  anaximander on gvSIG mini as one of the 30 be...
-  alrocar on gvSIG mini as one of the 30 be...
-  Miguel Montesinos on ¿Gasto, ahorro, inversión...

gvSIG_1.9 for Mac
1.1_Mac_con_capacidad_raster (Beta release)
2010-02-03

Listado de la comunidad brasil de gvSIG. Esta orientada a los usuarios y desarrolladores de la comunidad brasil de gvSIG.



Proyecto gvSIG

Evolución

- Masa crítica de usuarios. Crecimiento.
- Masa crítica de desarrolladores. Añadir riqueza.
- Actores: Tejido industrial, Universidad, Administración
- Estructura e infraestructura que coordina a la Comunidad
- Necesidad de una organización

Una organización fiel a los principios y valores del proyecto.

Que incorporé a todos los actores.

Que trabaje por la independencia tecnológica.

Que la sostenibilidad esté basada en la generación de riqueza.

Que ponga en marcha un nuevo modelo de producción.



Asociación gvSIG

¿Quiénes somos?

Asociación que aglutina a las principales organizaciones involucradas en el desarrollo de gvSIG:

- Empresas (socios)
- Administraciones (socios de honor)
- Entorno universitario (socios de honor)

Los beneficios (parte empresarial) resultantes de su actividad se destinan al mantenimiento de la Infraestructura y de la Estructura Profesional de gvSIG

Servicios sobre **gvSIG y GEOMÁTICA LIBRE**

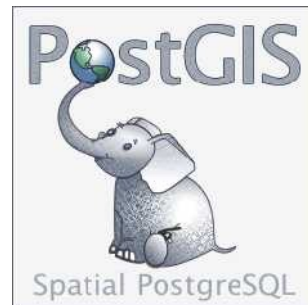
Servidores de mapas



deegree

Comparativa FOSS4G...el software libre gana al privativo
Mapserver duplica en uso a ArcIMS (abandonado por
ESRI),
ArcGIS queda muy detrás de MapServer y Geoserver

Bases de datos espaciales



Servidores Catálogo y Nomenclátor



GeoNetwork
OpenSource

deegree

Geonetwork es el servidor de catálogo más usado del mundo
Deegree es el servidor de nomenclátor más usado del mundo

Geoportales

Gobierno Bolivariano de Venezuela | Ministerio del Poder Popular para el Ambiente

INSTITUTO GEOGRAFICO DE VENEZUELA SIMON BOLIVAR | GEOPORTAL Simón Bolívar

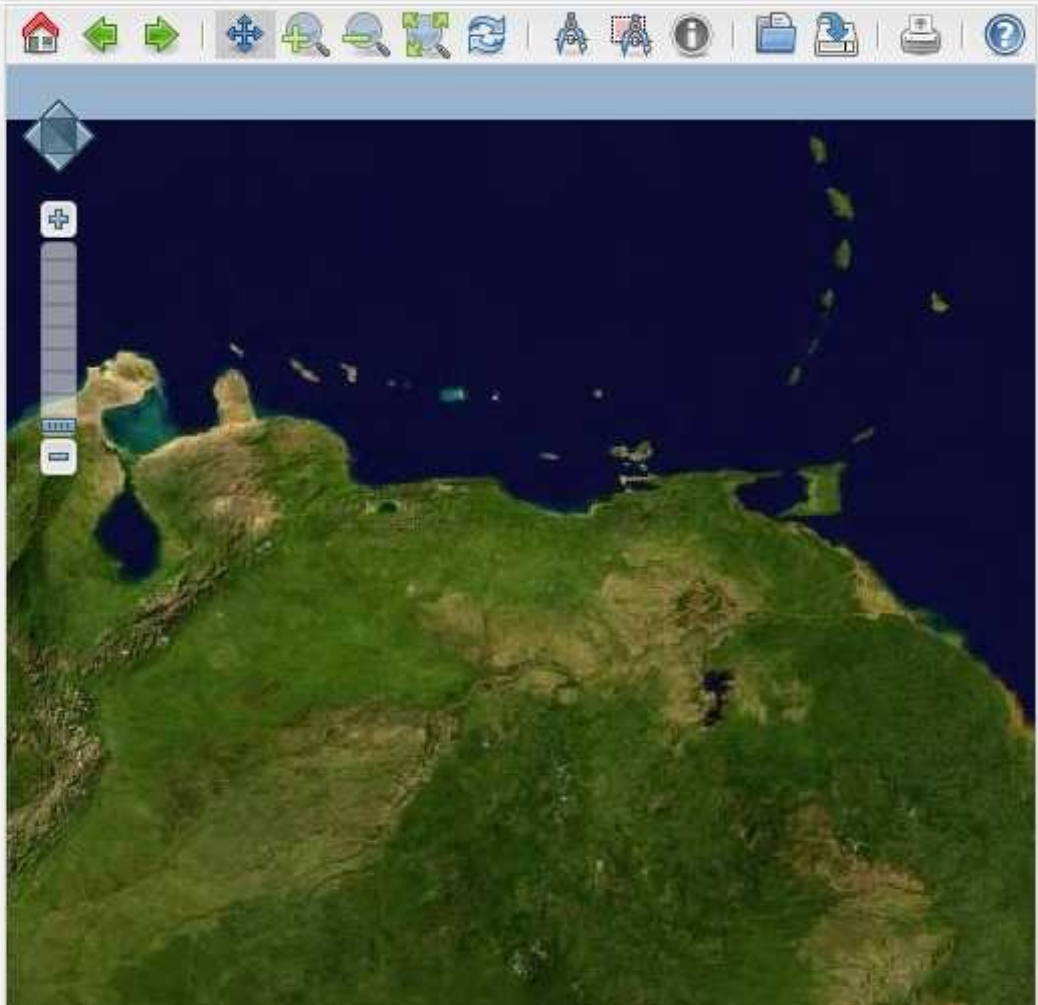
Herramientas

Búsqueda

Información ampliada

- 62.45885°, 13.01376°
- 558681m, 1438719m (UTM 20)
- (no se ha medido nada sobre el mapa)

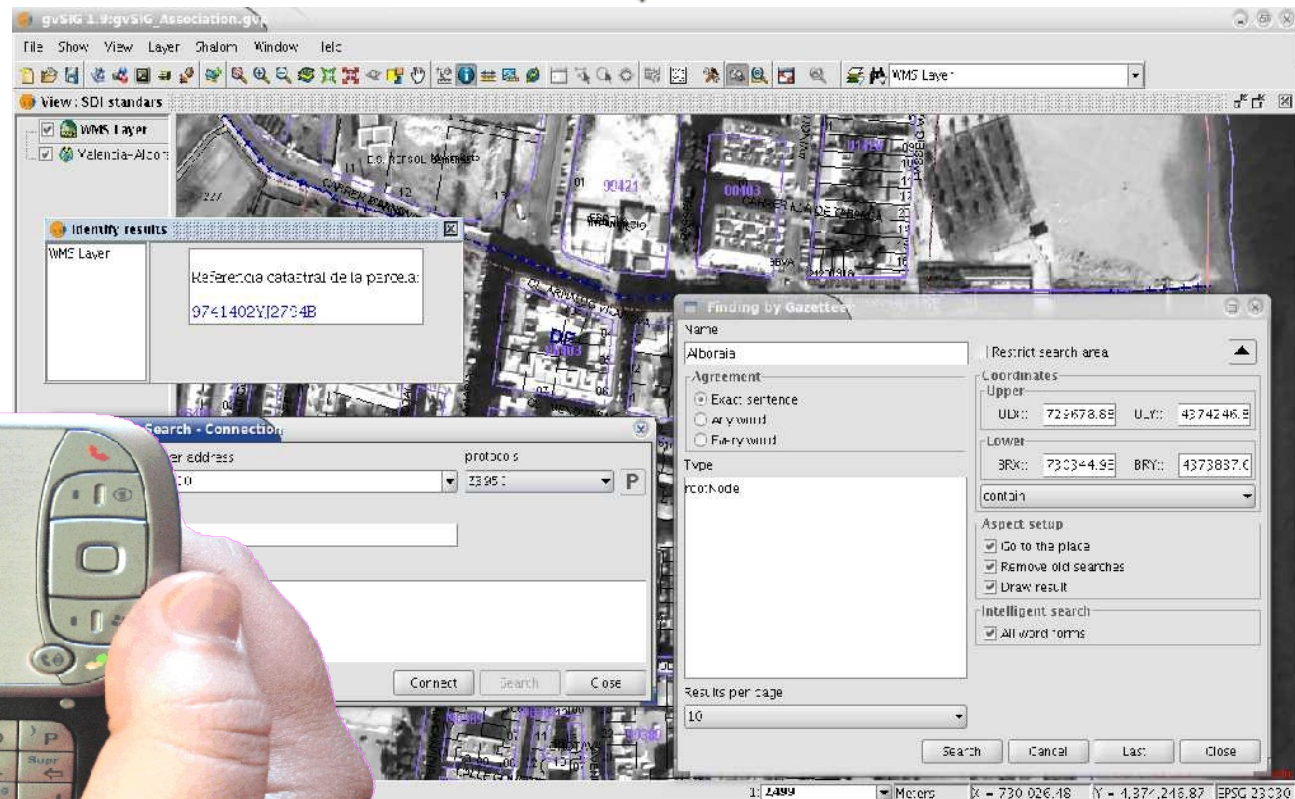
Vista general



Capas

- Cartografía Básica
 - Imagen Base
 - División Estatal
 - División Municipal
 - Límites Marítimos
 - Troncales
 - Hidrografía principal
 - Hidrografía
 - Curvas de nivel
 - Capitales Estados
 - Capitales Municipios
 - Centros poblados

Cientes avanzados





Proyecto gvSIG

Ecosistema



Área directiva

Junta Directiva

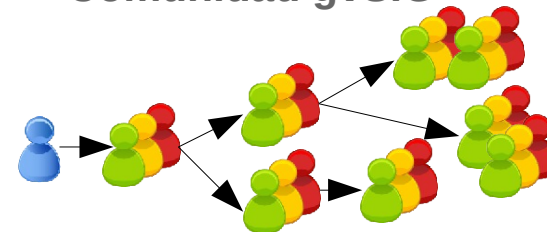
Área ejecutiva

Estructura Profesional:

- Dirección General
- Estrategia
- Desarrollo de negocio / Operaciones
- Desarrollo y Arquitectura
- Comunidades
- Colaboraciones técnicas
- Documentación
- Producto y testeo
- Internacionalización y difusión
- Infraestructura



Comunidad gvSIG



Board



Comité de Dirección Técnica

Conclusiones

Frente a especular con el conocimiento adquirido
COMPARTIR CONOCIMIENTO

Frente a la rivalidad
COLABORACIÓN

Frente a intereses individuales
PROGRESO COLECTIVO

Conclusiones

PONEMOS EN MARCHA UN NUEVO MODELO DE PRODUCCIÓN

**Acorde a los valores del Software Libre
Aplicados a la ciencia, la política y la economía
Estableciendo sinergias entre todos los actores**

MÁS, MEJOR Y DE FORMA MÁS JUSTA

<http://jornadas.gvsig.org>

Conocer PARA TRANSFORMAR



6^{as} JORNADAS
INTERNACIONALES
gvSIG

1 al 3 de diciembre de 2010
Centro Eventos, Feria Valencia (España)