

## Jornadas Técnicas de la IDE de España JIDEE 2005

Madrid, 24 y 25 de noviembre de 2005

# Sesión Demo: Implementación de una IDE según la norma IDEE con Software Libre.

## Introducción

---

### I N S P I R E. Servicios.

- Búsqueda (gratuito).
- Visualización (gratuito).
- Descarga.
- Transformación.
- Acceso a servicios de datos espaciales.

## Introducción

---

# I D E E. Conjunto mínimo de servicios recomendados.

- Búsqueda (catálogo).
- Visualización (WMS).
- Localización (nomenclátor).

## Introducción

---

### O G C (Open Geospatial Consortium).

- Definición de especificaciones (servicios web).
- Interfaces que garantizan la interoperabilidad en IDE's.
- Búsqueda --> CSW.
- Visualización --> WMS.
- Localización --> WFS-G.

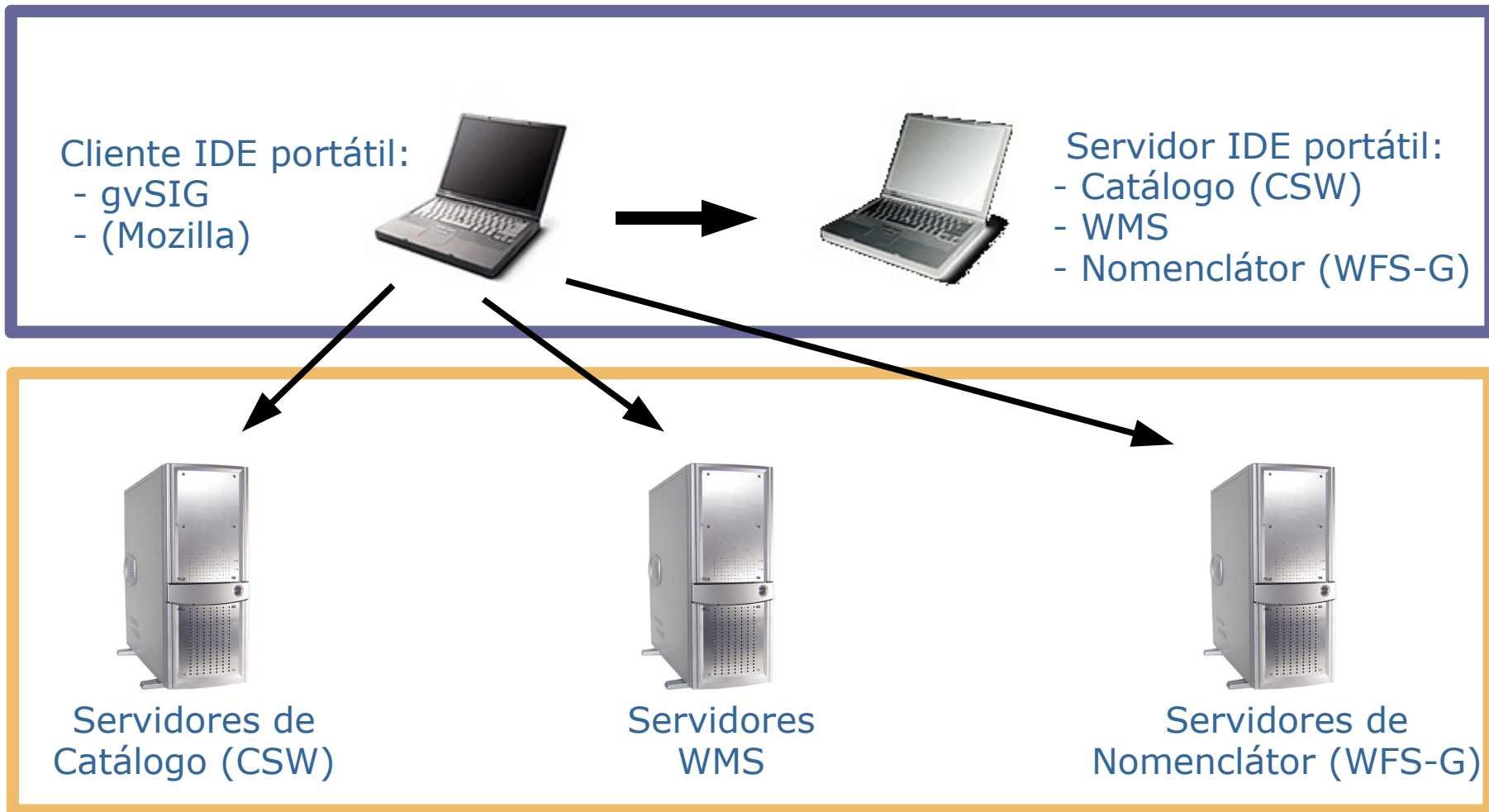
## Introducción

---

# Conselleria de Infraestructuras y Transporte. Generalitat Valenciana.

- Proceso de migración a sistemas abiertos.
- gvSIG: integración de tecnologías en software libre implementando los estándares OGC.

## Esquema



## Servicio de Catálogo

---

### ¿Qué es un servicio de catálogo?

- Búsqueda de recursos cartográficos.
- Mediante campos clave como escala, título, tema, etc.
- Devuelve lista de metadatos coincidentes.
- Acceso directo o indirecto al recurso buscado.

## Servicio de Catálogo

---

### ¿Qué es un servicio de catálogo?

- Servicio fundamental de una IDE.
- Papel fundamental de los metadatos.
- Costosa labor pero imprescindible.
  - Muchos campos a rellenar. -> [Perfiles de ISO19115](#)
  - Poco automatizable. -> Posibles futuras implementaciones
  - Muy repetitiva. -> Posibles futuras implementaciones



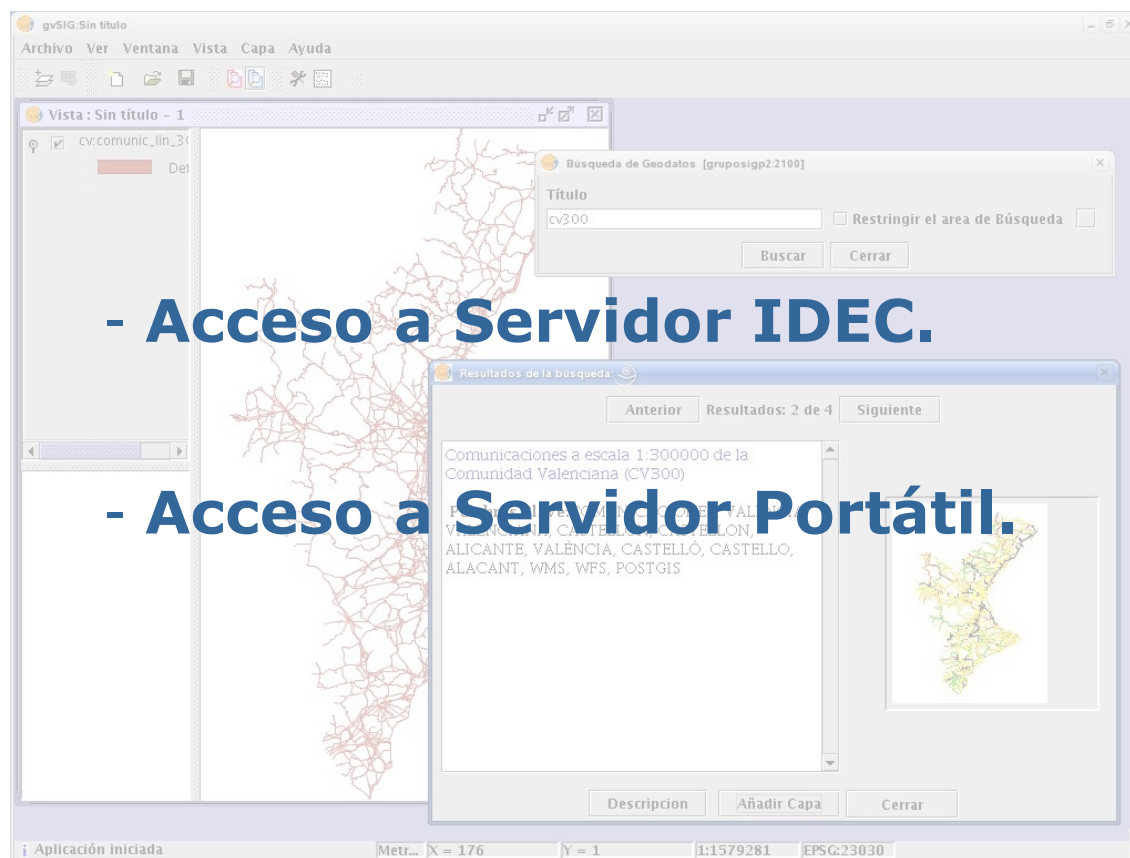
## Servicio de Catálogo

---

### ¿Qué necesitamos para implementarlo?

- Servidor de catálogo: Deegree.
- Editor de metadatos: CatMDEdit.
- Cliente de catálogo: gvSIG.
- Protocolo: CS-W.

## Servicio de Catálogo Práctica.



- Acceso a Servidor IDEC.

- Acceso a Servidor Portátil.

## Servicio de Visualización (WMS)

---

### ¿Qué es un servicio WMS?

- Visualización de información vectorial y raster.
- Superposición de capas procedentes de uno o varios servidores.
- Transparencias (según formatos).
- Consulta de información alfanumérica (limitada).
- Configuración de leyenda (SLD).

## Servicio de Visualización (WMS)

---

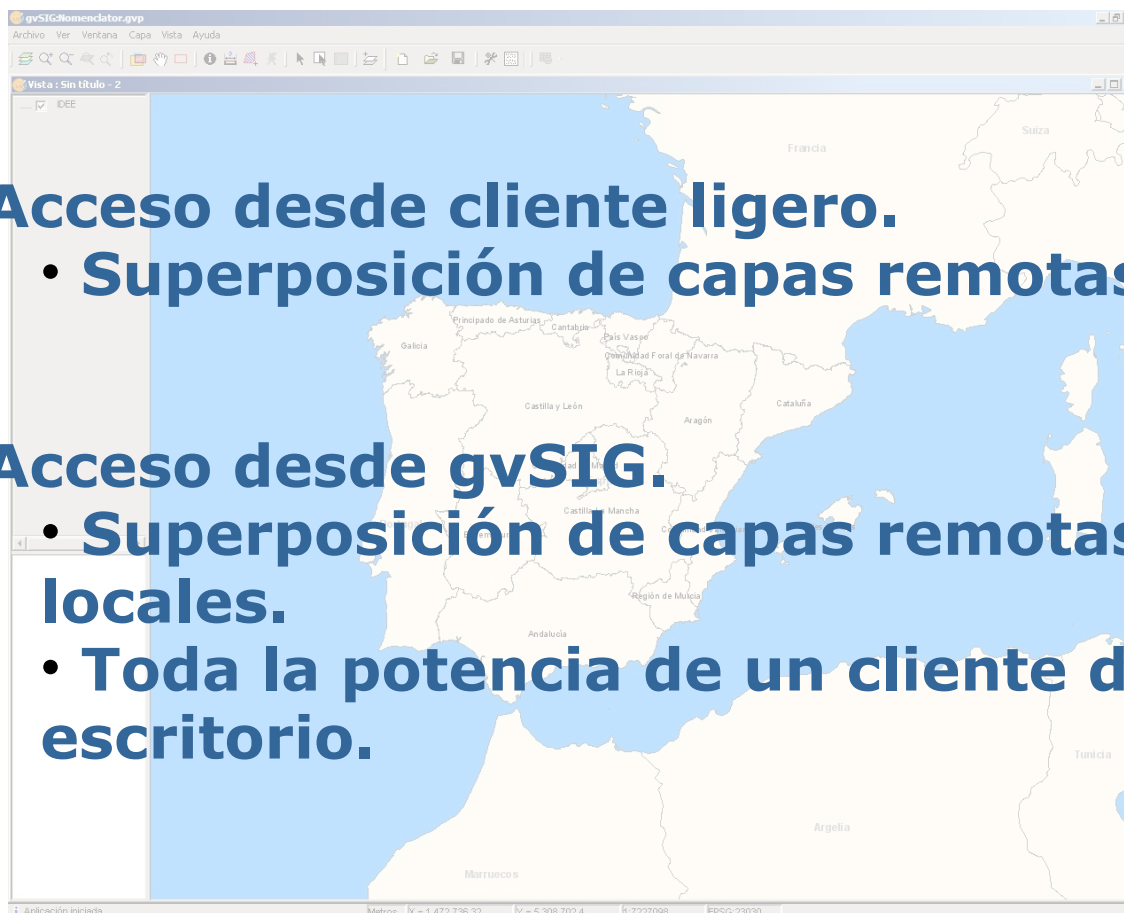
### ¿Qué necesitamos para implementarlo?

- Servidor WMS: MapServer.
- Cliente WMS: gvSIG y Mozilla.
- Protocolo: WMS (Web Map Service).

## Servicio de WMS

### Práctica.

- Acceso desde cliente ligero.
  - Superposición de capas remotas.
- Acceso desde gvSIG.
  - Superposición de capas remotas y locales.
  - Toda la potencia de un cliente de escritorio.



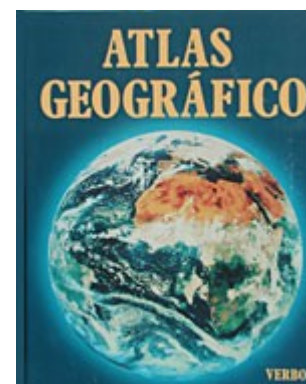
## Servicio de Nomenclátor

### ¿Qué es un nomenclátor?

- Lista de topónimos georeferenciados.

- Índice de topónimos de un atlas:

- Topónimo
- Página
- Cuadrícula



- Nomenclátor:

- Topónimo
- Coordenadas geográficas

## Servicio de Nomenclátor

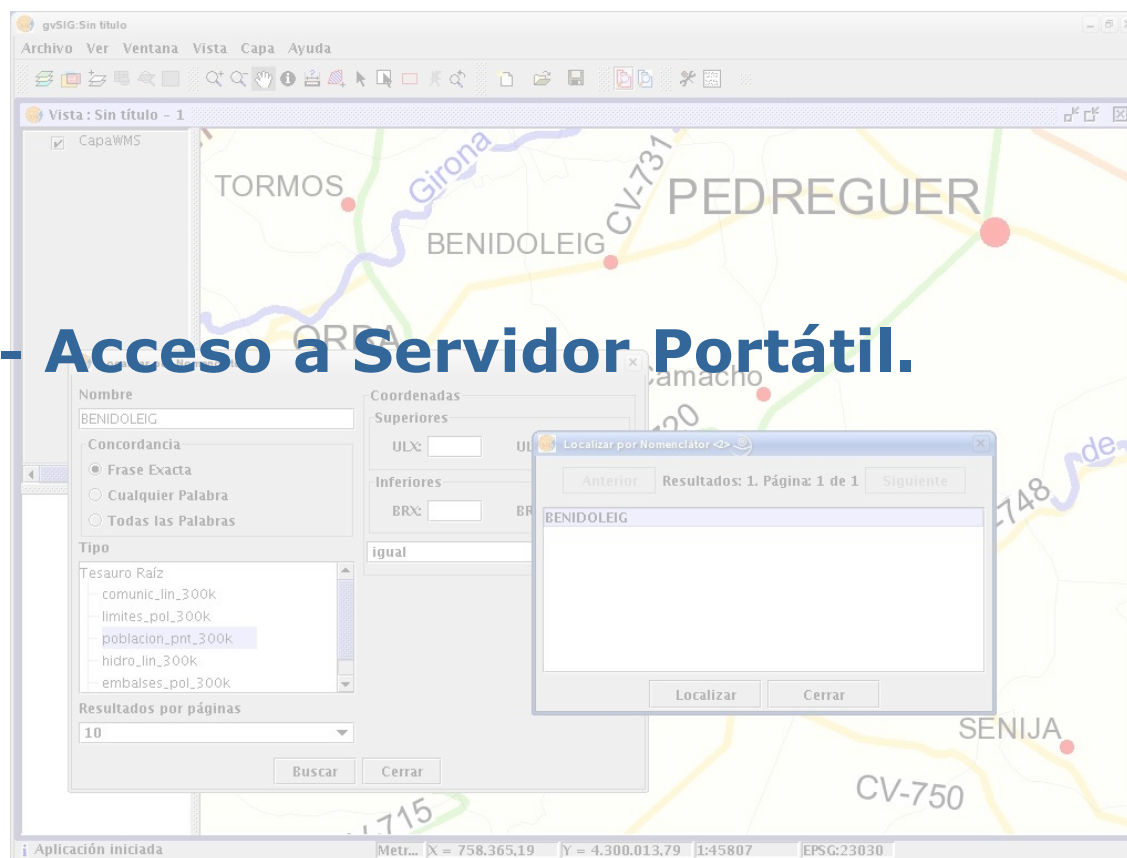
---

### ¿Qué necesitamos para implementarlo?

- Servidor de nomenclátor: Deegree.
- Nomenclátor: IGN.
- Cliente de nomenclátor: gvSIG.
- Protocolo: WFS-G.

## Servicio de Nomenclátor Práctica.

- Acceso a Servidor Portátil.





## Conclusiones.

---

- ✓ Importancia de implementar estándares OGC y norma IDEE.
- ✓ Solución abordable desde el **software libre**.

## Preguntas.

---

¿?

