

gvSIG: proyecto y comunidad



Hoy gvSIG es...

...un Producto.

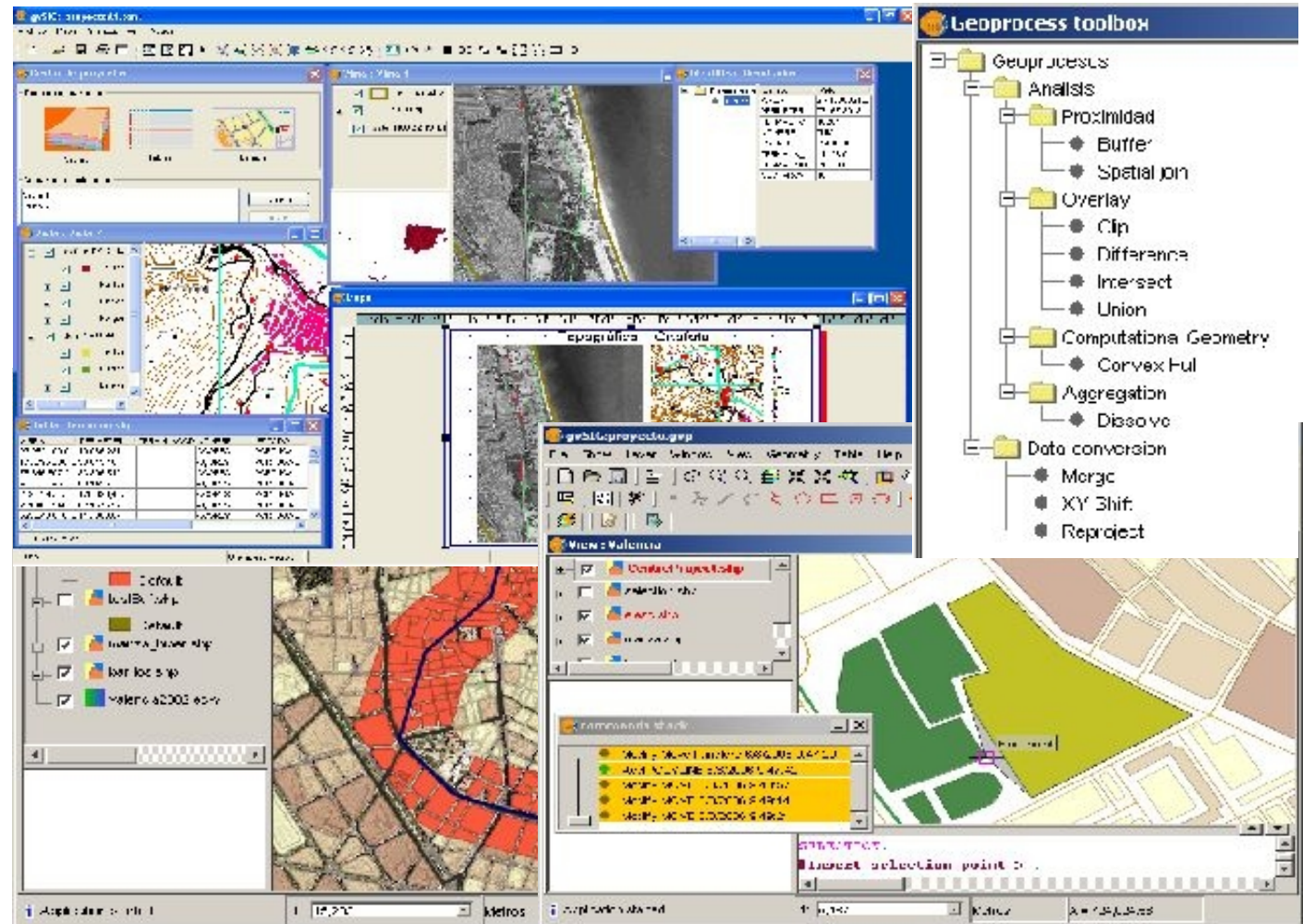
...un Proyecto, una Comunidad.

...una Organización.

Son varias las visiones y
todas ellas relacionadas

VECTORIAL + IDE

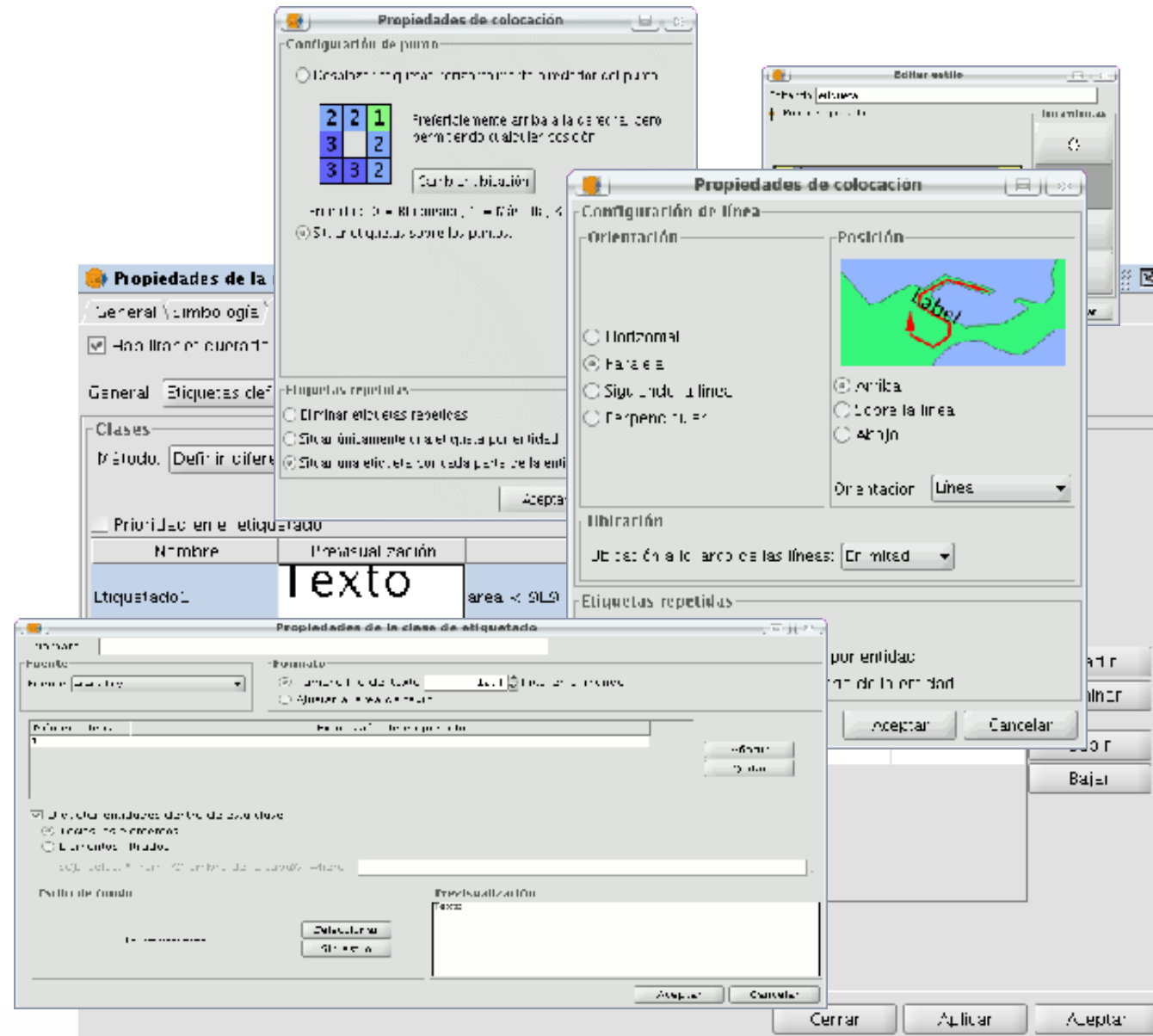
Origen de datos local
 Gestión de bbdd
 Servicio WMS
 Servicio WFS
 Servicio WCS
 Catálogo geodatos
 Nomenclátor
 Exportación datos
 Navegación en Vista
 Consulta información
 Simbología
 Etiquetado
 Anotaciones
 Geoprocesos
 Georreferenciación
 Edición gráfica
 Calculadora campos
 Constructor mapas
 Plantillas de mapas
 Scripting, ...



gvSIG Desktop

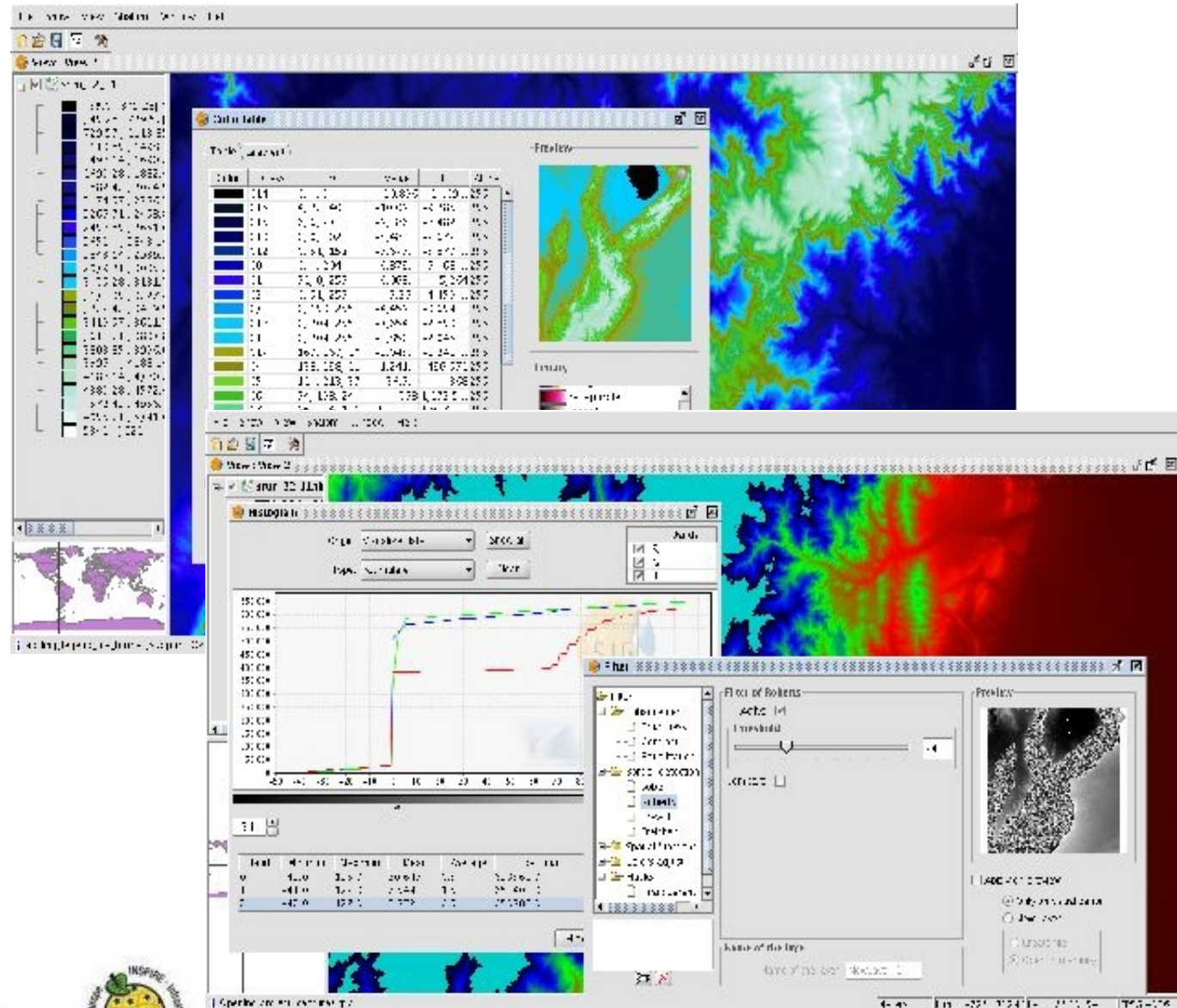
ETIQUETADO

- Creación de anotaciones individualizadas.
- Control de solapes de los etiquetados.
- Prioridad en la colocación de las etiquetas.
- Visualización de las etiquetas dentro de un rango de escalas.
- Orientación de las etiquetas.
- Diferentes opciones de colocación de las etiquetas.
- Soporte de mayor número de unidades de medida para etiquetas.



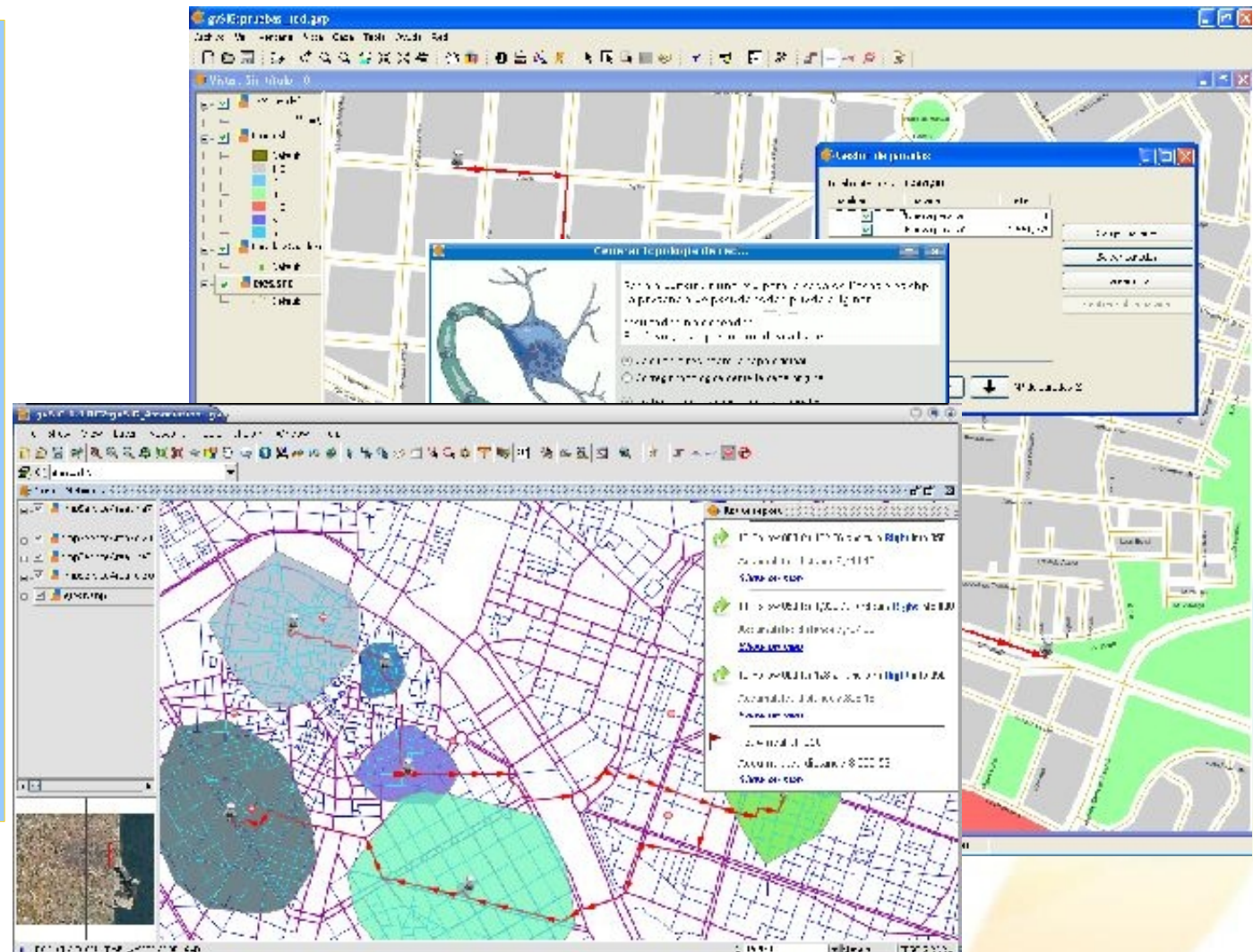
RASTER y TELEDETECCIÓN

Recorte de datos y bandas
 Exportación de capas
 Salvar a raster una sección de la
 vista
 Tablas de color y gradientes
 Tratamiento de valor nodata
 Procesamiento por píxel (filtros)
 Tratamiento de interpretación de
 color
 Generación de piramides
 Realces radiométricos
 Histograma
 Geolocalización
 Reproyección de raster
 Georreferenciación
 Vectorización automática
 Álgebra de bandas
 Definición de áreas de interés.
 Clasificación supervisada
 Clasificación no supervisada
 Árboles de decisión
 Transformaciones
 Fusión de imágenes
 Mosaicos, ...



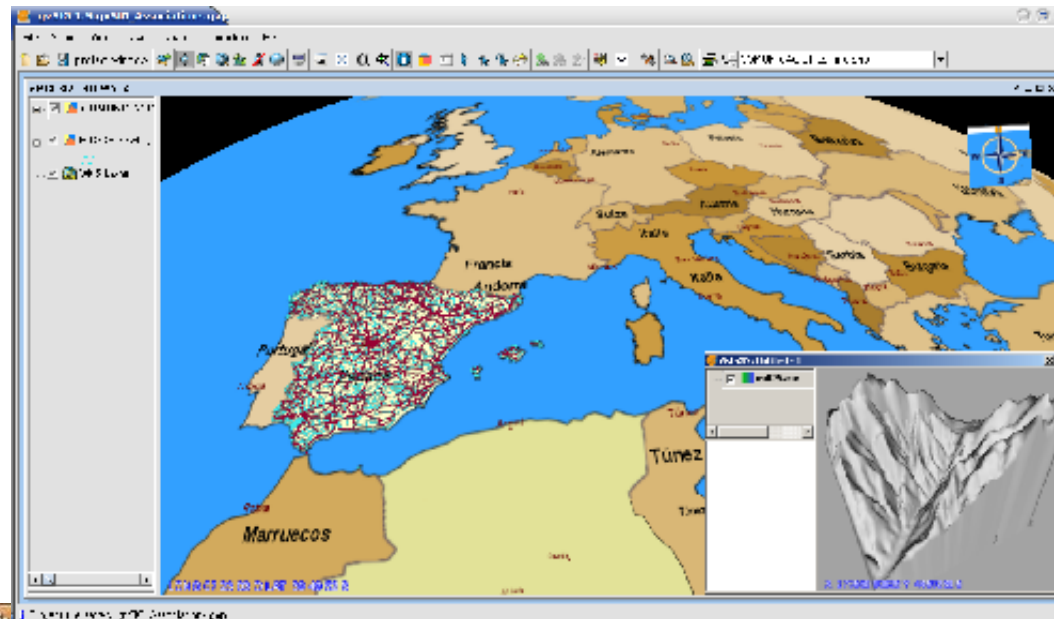
REDES

Matriz de distancias
Poner cuadro de diálogo
"SetVelocities"
Área de Servicio
Área de influencia
Closest Facility
Proveedor más cercano
Árbol de recubrimiento
mínimo
Triangulación de Delaunay
Área compacta
Área de servicio compacta
Algoritmos de triangulación
de VisAD
Polígonos de Thiessen



SIG 3D

Vista esférica
Vista plana + altura
Navegación 3D
Rasterización vectores
Altura de vectores
Simbología 3D
Etiquetado 3D
...



Publicación IDE

Mapserver:

WMS

WFS

WCS

Geoserver:

WFS

Origen datos:

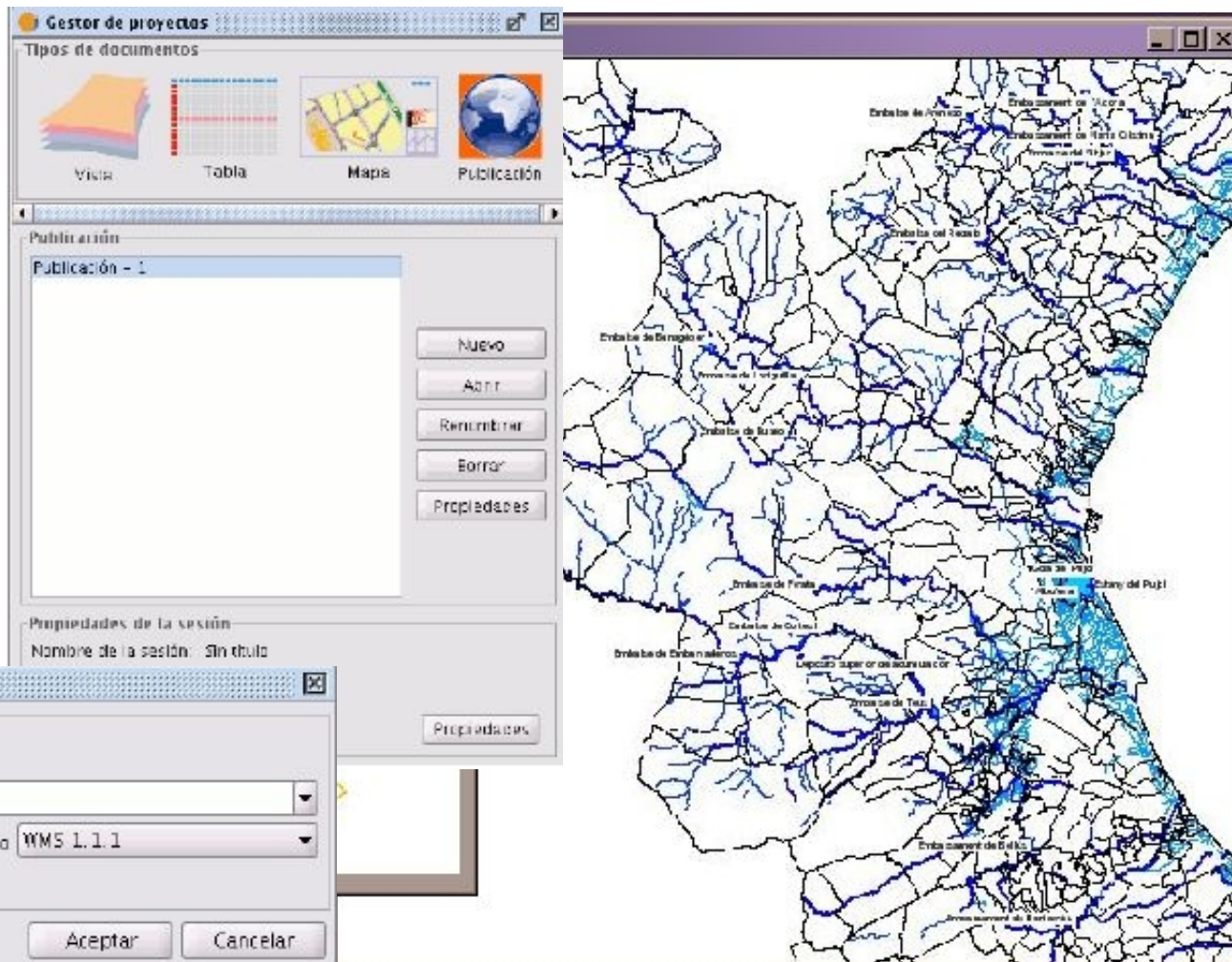
shp

PostGIS

Raster

Mosaicado

...



Gestor de proyectos

Tipos de documentos

Vista Tabla Mapa Publicación

Publicación

Publicación - 1

NUEVO
AÑIR
RECONSTRUIR
BORRAR
PROPIEDADES

Propiedades de la sesión

Nombre de la sesión: Sin título

Propiedades

Servidor nuevo

Selecciona servidor

url

Servidor Servicio

Aceptar Cancelar

Sextante

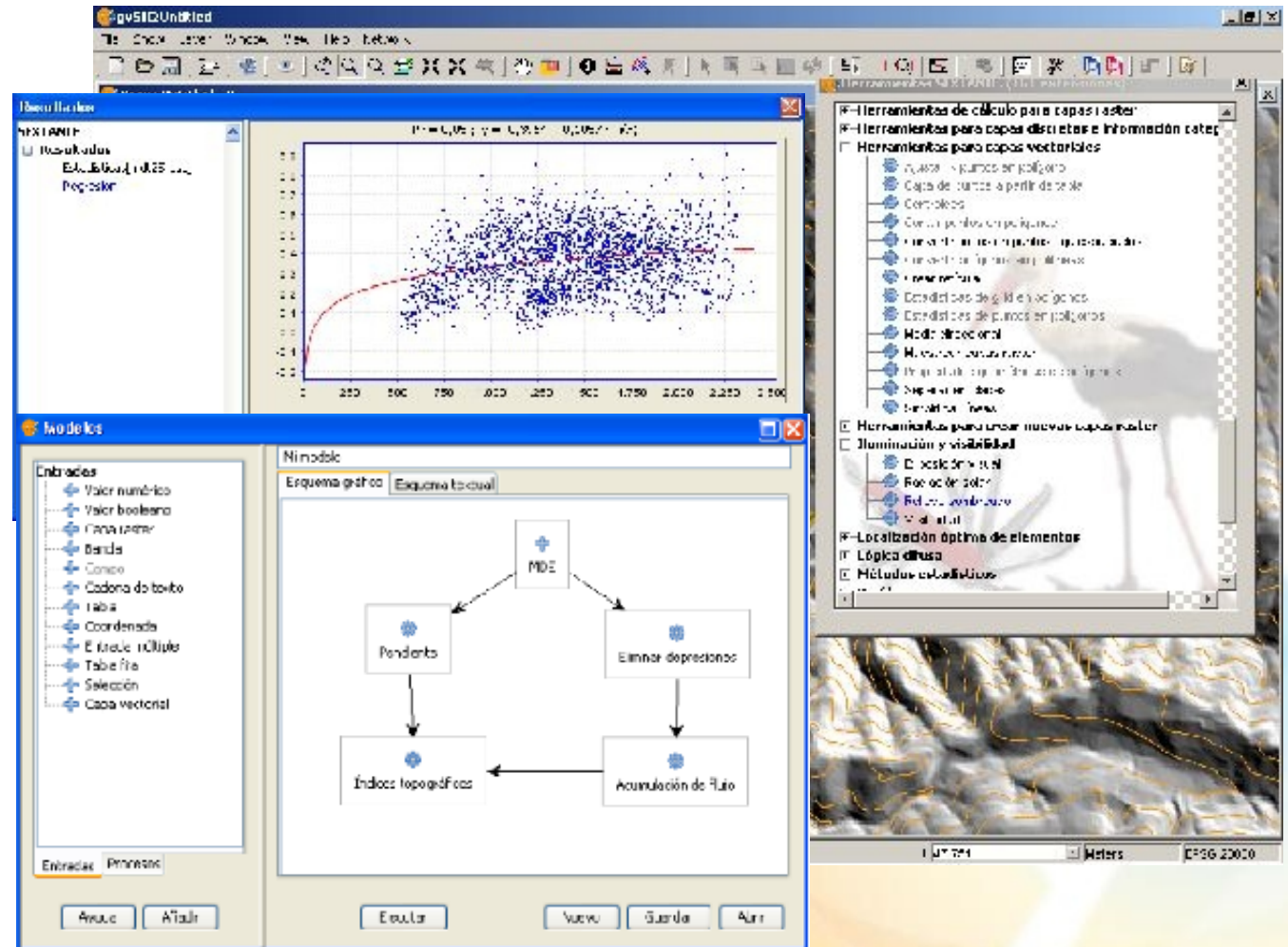
Gestor extensiones

- Análisis patrones*
- Análisis puntos*
- Análisis hidrológico*
- Costes/rutas*
- Estadísticas celdas*
- Análisis del relieve*
- Iluminación/visibilidad*
- Localización óptima*
- Lógica difusa*
- Perfiles*
- Reclasificación*
- Creación extensiones*

...

Modelizador

- Esquema gráfico*
- Entradas/Procesos*
- Esquema textual*
- Línea de comandos*
- Historial procesos*
- Geoprocesos GRASS*



The screenshot displays the gvSIG Desktop interface with several tool windows open:

- Panel de Herramientas:** Shows a list of tools under the 'NEXT ANÁLISIS' category, including 'Análisis de puntos', 'Estatísticas de celdas', and 'Perfiles'.
- Panel de Modelos:** Shows a workflow diagram for 'MDE' (Digital Elevation Model) processing. The flow is: MDE → Pendientes → Índices topográficos; MDE → Eliminar depresiones → Acumulación de flujo → Índices topográficos.
- Panel de Herramientas de Cálculo:** Lists various calculation tools for vector and discrete data, such as 'Cálculo de perfiles en polígonos', 'Cálculo de perfiles en puntos', and 'Cálculo de estadísticas de celdas'.
- Panel de Localización Óptima:** Lists tools for optimal location, such as 'Localización óptima de elementos'.
- Panel de Iluminación y Visibilidad:** Lists tools for terrain visualization, such as 'Iluminación y visibilidad'.

The main window shows a 3D terrain model with a yellow line representing a path or route. The status bar at the bottom indicates the scale is 1:10000 and the projection is UTM, Meters, EPSG:23030.

gvSIG Mobile

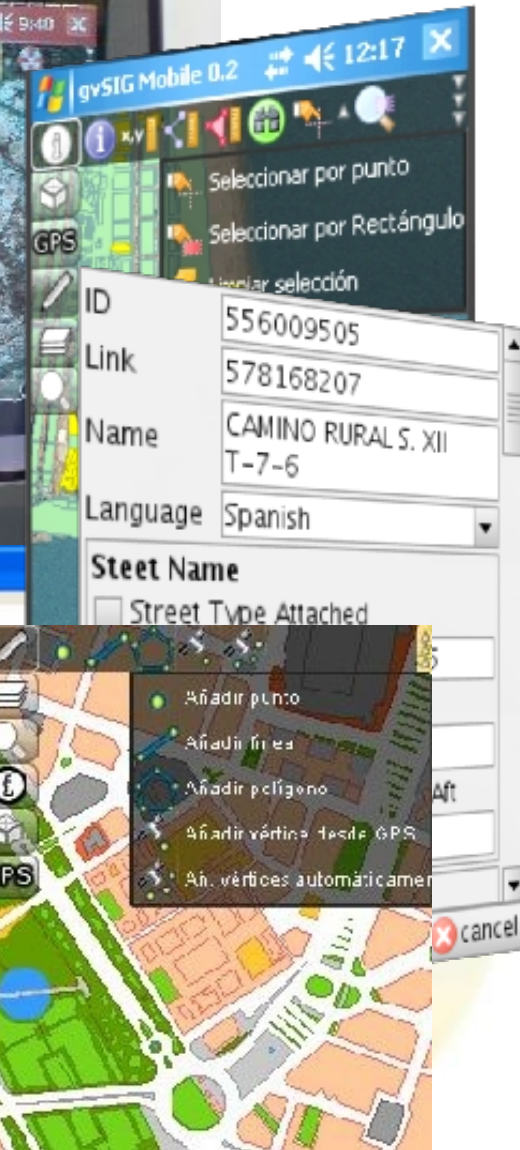
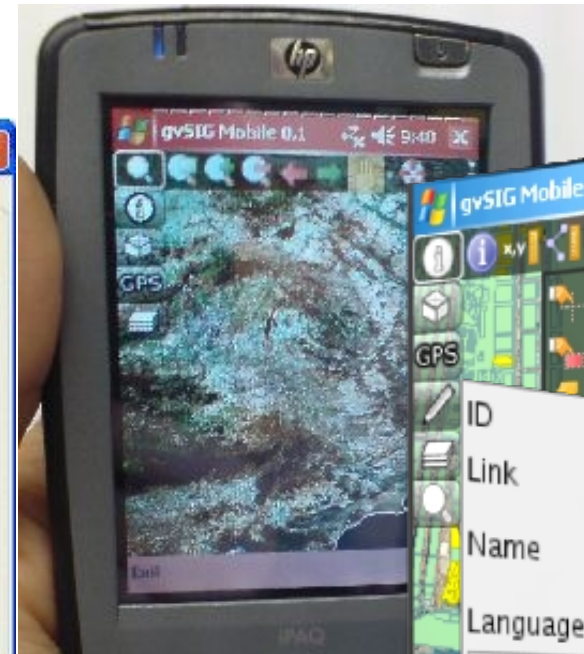
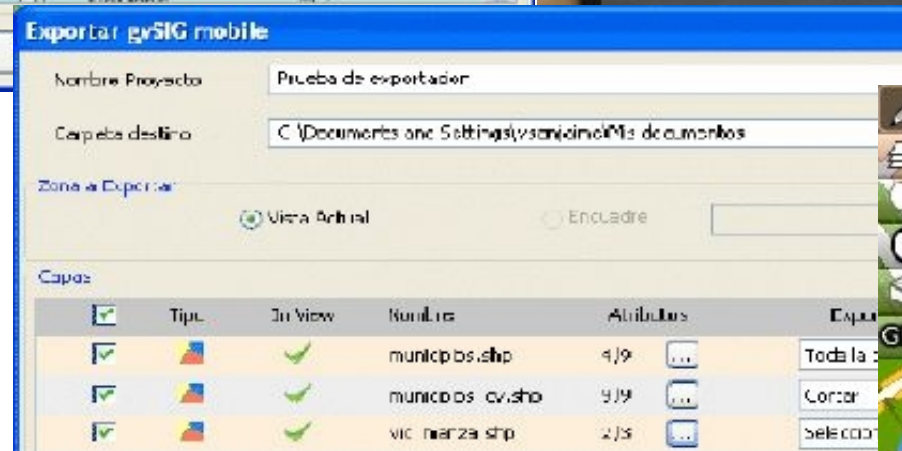
gvSIG Mobile

Gestión de .gvm
Gestión de capas
Simbología simplificada
Herram. de navegación
Herramientas GPS
Herramientas de info
Información

... Sincronización

Exportación a Mobile:
Vistas
Encuadres
Capa completa
Selección geom.
Recorte
Selección campos

...



Funcionalidades

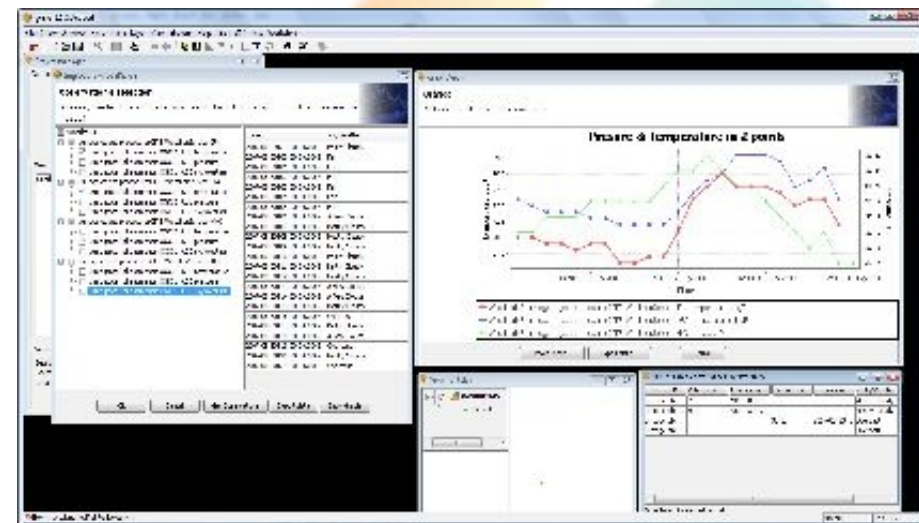
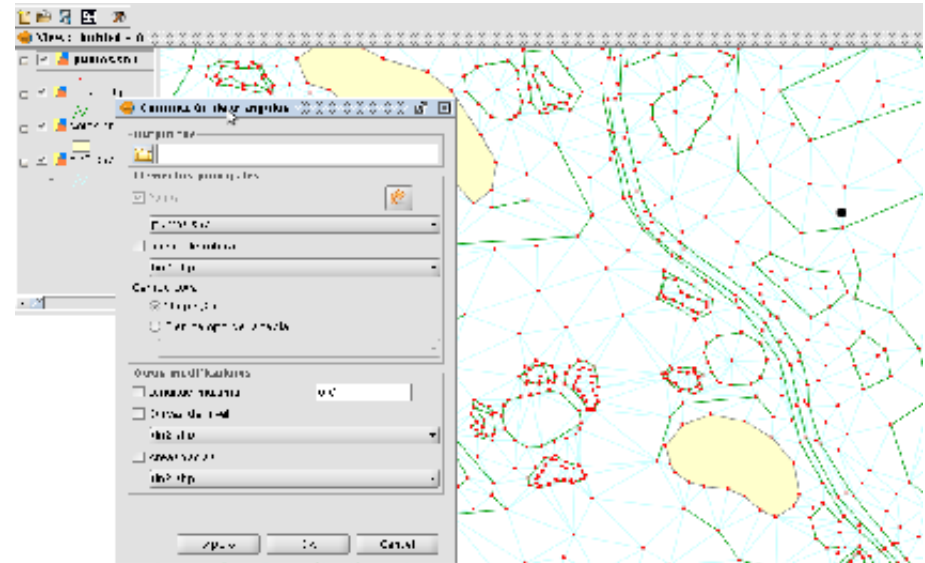
- Sensores
- Topografía e Ingeniería Civil
- 3D+
- 4D

Arquitectura 2.0

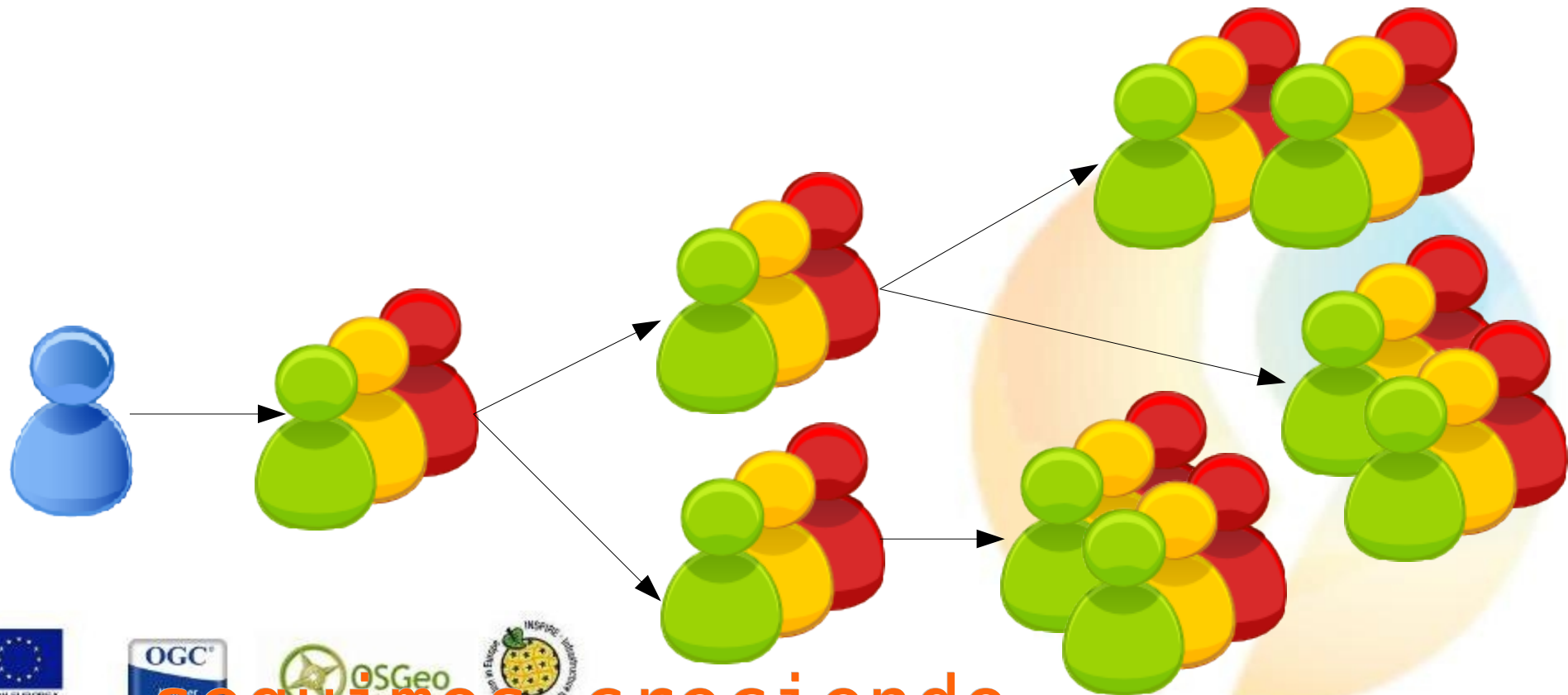
- Mayor estabilidad
- Mayor facilidad de modificación
- Soporte de sistemas operativos
- Mobile y Desktop

Otros

- Usabilidad
- Bibliotecas de símbolos



Comunidad que da forma al Proyecto gvSIG



- Nace como un proyecto local.
- En una primera fase se va creando una comunidad de usuarios.
 - En una segunda fase se va creando una comunidad de desarrolladores.
 - La Comunidad se consolida y se crea www.gvsig.org, el espacio colaborativo.
 - De forma exponencial van surgiendo casos de éxito en todo el mundo.
 - Se crea la Asociación gvSIG, www.gvsig.com
- gvSIG es ya **un proyecto global**

Trabajamos en la Construcción de una **Infraestructura** multiidioma **para la Colaboración.**



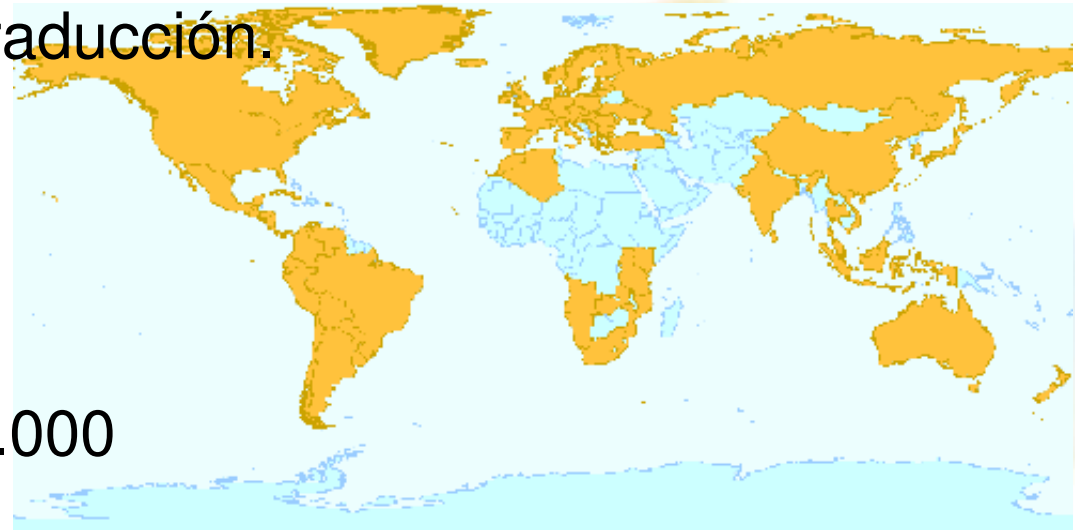
The screenshot shows a web browser window displaying the gvSIG website. The address bar shows the URL <http://www.gvsig.org/web/home/project/gvsig/desktop>. The page content is organized into several sections:

- Descargas de versiones oficiales**: A section for downloading official versions of gvSIG, with a link to "Ir a descargas".
- Versión en desarrollo**: A section for the development version, with a link to "Ir a desarrollo".
- Documentación**: A section for documentation, with a link to "Ir a documentación".
- Formación**: A section for training, with a link to "Ir a formación".
- Manuales y guías**: A section for manuals and guides, with links to "Usuarios" and "Desarrolladores".

A large red watermark is overlaid on the page, reading <http://www.gvsig.org>.

- Algunos datos significativos...

- 4 listas de correo: usuarios, desarrolladores, internacional (inglés) e italiano.
 - Usuarios de +50 países
 - +4.000 usuarios
- Aplicación traducida a 20 idiomas. Documentación en 5 idiomas.
 - +70 colaboradores sólo en traducción.
- Descargas:
 - +70 países
 - Última estable: +80.000
 - Live-DVD: +16.000
 - Curso más descargado: +16.000






Ad. Nacional: IGN, Ministerio del Interior, Registradores de la Propiedad, CEDEX (Ministerio de Fomento),...

Ad. Regional: Junta de Andalucía, Junta de Extremadura, Región de Murcia, Junta de Castilla y León, Junta de Castilla-La Mancha,...

Ad. Local: Ayuntamiento de Valencia, Diputación de A Coruña, Cabildo de La Palma...



Empresa: Iver, Prodevelop, Software Colaborativo, Disid, Dielmo, Logex, Model Driven Development, Sextante Geoservices,...

Universidad: UJI, UPM/LatinGEO, UOC, UPC, UPV, UNEX

Centros tecnológicos: ai2, ITI, IDR,...



IGN:

- Desarrollo de una aplicación para gestión del Nomenclátor Nacional.
- Mejoras del acceso WFS.
- Prototipo de generador de cartografía para personas con deficiencias visuales.

Ministerio del Interior:

- Simulador de emergencia nuclear

Registradores de la Propiedad

- Información Gráfica Registral Iberoamericana

Junta de Extremadura

- Herramienta de diseño de planeamiento

Junta de Castilla y León

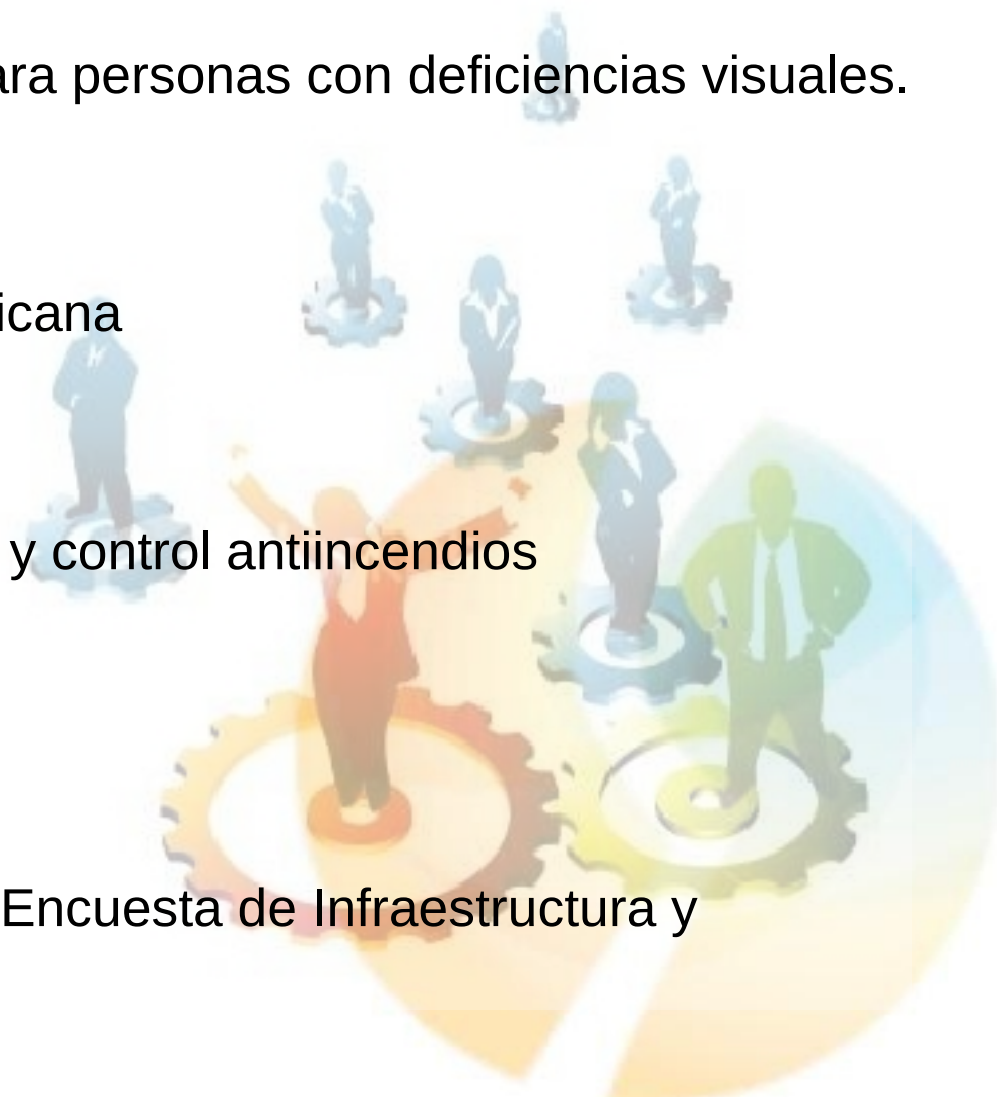
- Herramientas avanzadas vectorial, GPS y control antiincendios

Generalitat Valenciana:

- Aplicación gestión carreteras
- Gestión de puertos y costas
- EduSIG: Enseñanza geografía

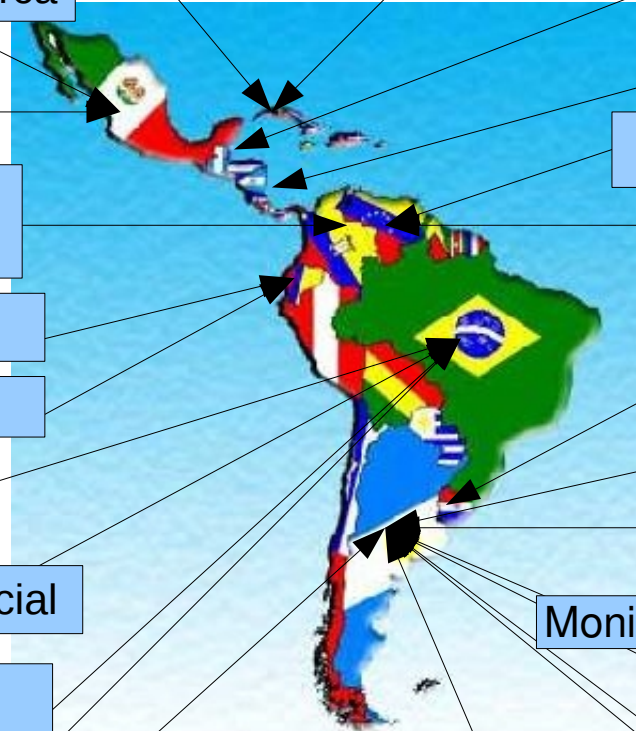
Diputación de A Coruña

- gisEIEL: aplicación de explotación de la Encuesta de Infraestructura y Equipamientos Locales



- Europa:
 - **Italia:**
 - Usuarios: JRC (Joint Research Centre), Ispettorato Ripartimentale Foreste Trieste e Gorizia, Dipartimento di Scienze della Vita, R3,...
 - Evento 2010: 3º Jornadas de usuarios de gvSIG Italia (Eslovenia, Croacia, Bosnia & Herzegovina)
 - **Alemania:**
 - Usuarios: Ayuntamiento de Munich, Agencia Espacial Alemana (DLR), Cámara de Comercio de Munich (IHKT), CSGIS, WhereGroup, MapMedia,...
 - Evento 2010: 2º Encuentro de usuarios gvSIG Alemania
 - **Austria**: Universidad de Salzburgo / UNIGIS
 - **Suiza**: IICT / Universidad de Laussane
 - **Reino Unido**: Oxford Archaeology, Univ. de Nottingham (2010, 1er gvSIG Day)
 - **Francia**: Universidad de Rennes, Alkante,...





Migración sistema gestión forestal

Oficina del Historiador de la Ciudad de la Habana

Municipios democráticos

Evaluación de la Zona Núcleo en la reserva de la biosfera "Mariposa Monarca"

Desarrollo aplicación gestión catastral

Gestión municipal

Sistema de inversión en parques y equipamientos del Distrito Capital

IDEGEOVEN

Gestión aguas y catastro de clientes

Análisis de redes casos de riesgo

Monitoreo ambiental y territorial

Seguimiento Programa Evo Cumple

IDE Santa Fe

Empresa productora yerba-mate

Aplicación ley nº11730 Santa Fe

Políticas de habitação de interesse social

Monitoreo y gestión de obras de arte viales

Transformação de Chuva em Vazão na sub-bacia do Rio Pariquera-Açu

Análisis de riesgos Puerto Madero

GESTOR:Catastro técnico multiuso

Atlas Ambientales

Monitoreo poblacional de aves en agroecosistemas

Explotación datos censales

Experiencias Agrimensura

Creative Commons License Deed Attribution-Noncommercial 2.5 Spain

You are free:



to copy, distribute and transmit the work



to adapt the work

Under the following conditions:



Attribution. You must attribute the work in the manner specified by the author or licensor (but not in any way that suggests that they endorse you or your use of the work).



Noncommercial. You may not use this work for commercial purposes.

- For any reuse or distribution, you must make clear to others the license terms of this work.
- Any of the above conditions can be waived if you get permission from the copyright holder.
- Nothing in this license impairs or restricts the author's moral rights.

<http://creativecommons.org/licenses/by-nc/2.5/es/legalcode.es>