

gvSIG - Aktuelles im Überblick



gvSIG – Aktuelles im Überblick

Gliederung

- INTERGEO 07 bis 08 - ein Jahr danach
- In Entwicklung
- Neuerungen ab gvSIG 2.0
- Links

gvSIG - ein Jahr danach

gvSIG jetzt auch auf Deutsch dank der wachsenden Anwendergemeinde

Eine Gruppe von Anwendern übersetzte gvSIG auf Deutsch:

- Vollständige Deutsche Oberfläche von Version 1.1.2
- Erweiterung Publikation OGC
- Prototyp Netzwerk

Anmeldung zum gvSIG Newsletter (2 - 3 Ausgaben jährlich):
news-gvsig@gva.es

gvSIG - ein Jahr danach

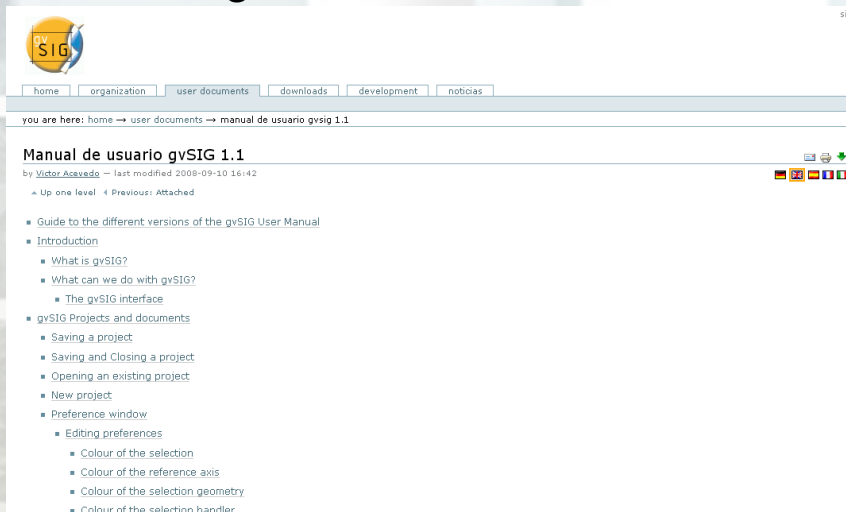
Anleitungen und Tutorials: Download unter www.gvsig.gva.es

- Tutorial 1.0.2 mit Grundfunktionen (AGIT 07):
gvSIG: Ein Open Source Desktop GIS & Client für GDIs I
- Tutorial 1.1.2 mit erweiterten Funktionen (AGIT 08):
gvSIG: Ein Open Source Desktop GIS & Client für GDIs II
- Anleitung Publikation OGC
- gvSIG Schulungsunterlagen - WhereGroup

gvSIG - ein Jahr danach

gvSIG international: Web Portal für Übersetzungen, bessere Dokumentation; Anwender und Entwickler aus unterschiedlichen Ländern: <https://gvsig.org>

- gvSIG Handbuch (> 400 Seiten) auf Englisch verfügbar. Es wird gerade von einer Anwendergruppe auf Deutsch übersetzt.
- Plone: online Bearbeitungen



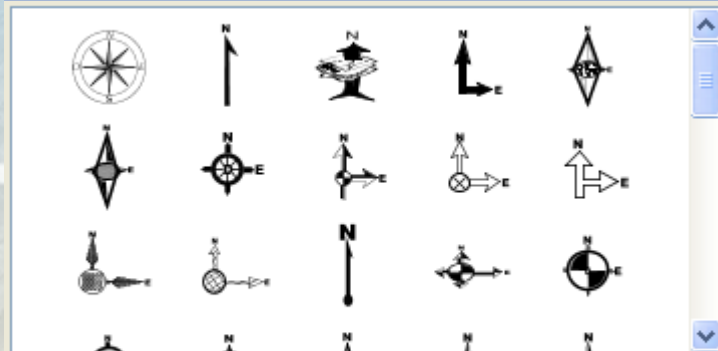
The screenshot shows a web browser displaying the 'Manual de usuario gvSIG 1.1' page. The page has a navigation menu at the top with links for 'home', 'organization', 'user documents', 'downloads', 'development', and 'noticias'. Below the menu, it indicates the current path: 'you are here: home → user documents → manual de usuario gvSIG 1.1'. The main content area is titled 'Manual de usuario gvSIG 1.1' and lists several sections: 'Introduction', 'What is gvSIG?', 'What can we do with gvSIG?' (including 'The gvSIG interface'), 'gvSIG Projects and documents' (including 'Saving a project', 'Saving and Closing a project', 'Opening an existing project', 'New project'), and 'Preference window' (including 'Editing preferences' with sub-items like 'Colour of the selection', 'Colour of the reference axis', 'Colour of the selection geometry', and 'Colour of the selection handler').

- Aktive Teilnahme am Projekt - bei Interesse: canalejo_jos@gva.es

Update gvSIG 1.1.2

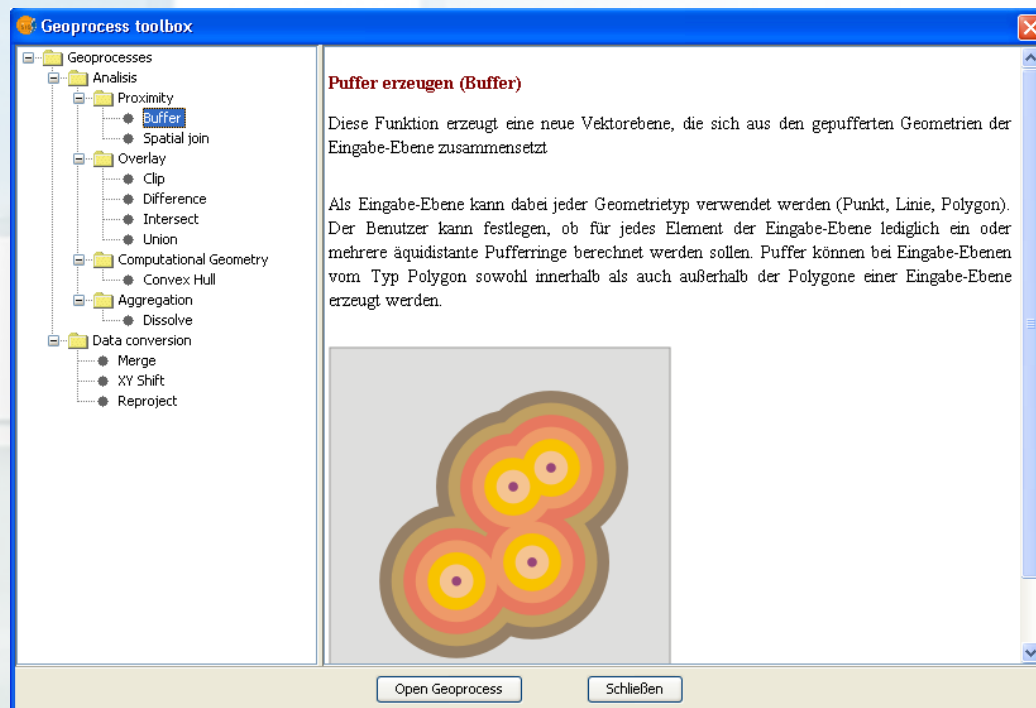
- GML 3.1.1
- WFS 1.1.0
- Neue Nordpfeil-Symbole
- Geoprocessing Hilfe auf Deutsch

Eigenschaften des bildrahmens



Ansichtsrahmen

FFrameView 0: Ohne Titel - 0



gvSIG - ein Jahr danach

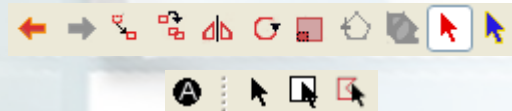
■ Beschriftungs-Layer (Annotations)

Beschriftungen können gespeichert und einzeln bearbeitet werden:
Verschieben, Schrifttyp, Größe, Position, etc.

Beschriftung anpassen



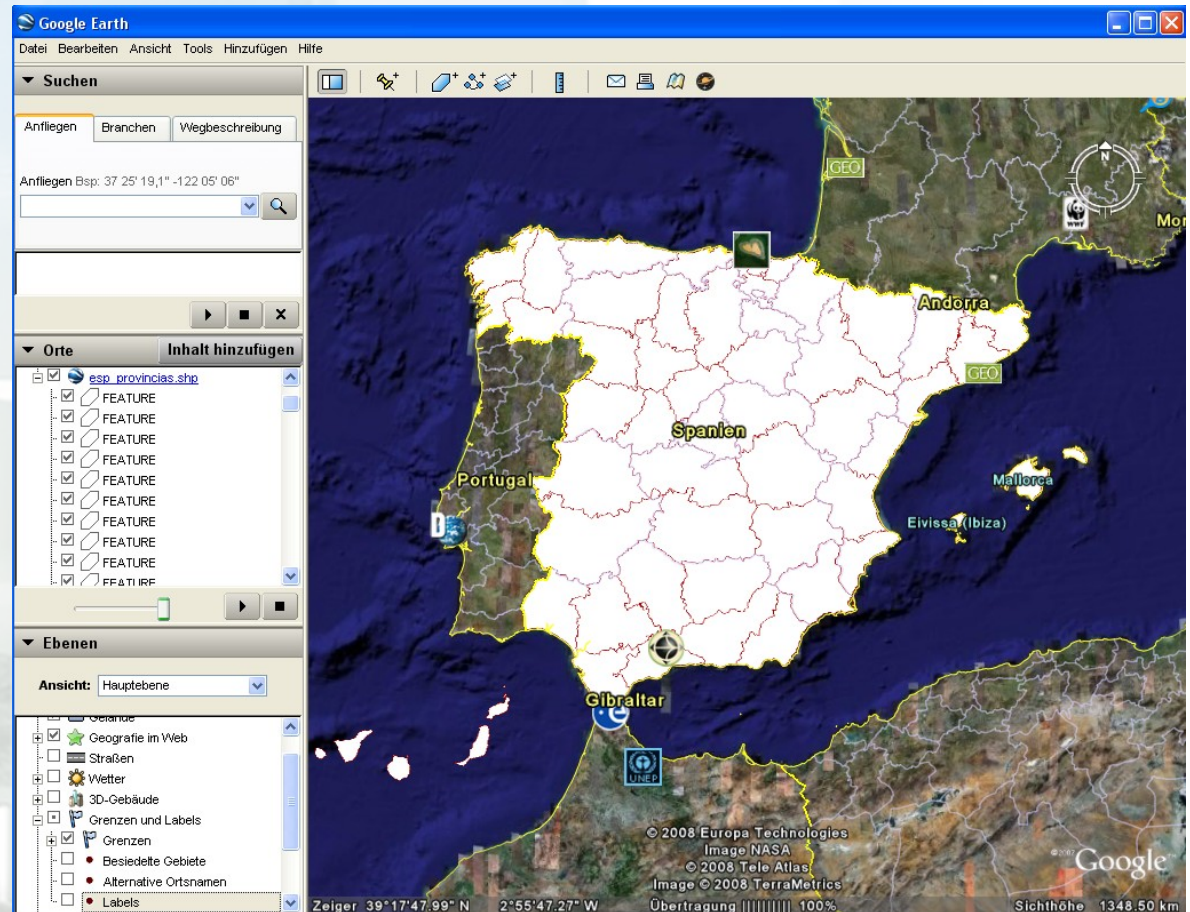
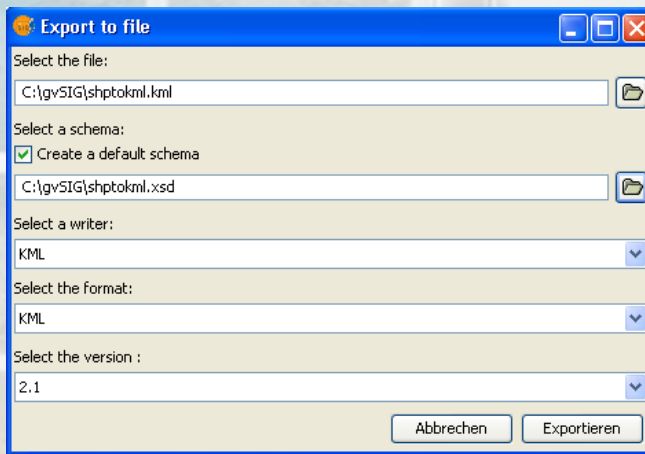
Beschriftungswerkzeuge



gvSIG - ein Jahr danach

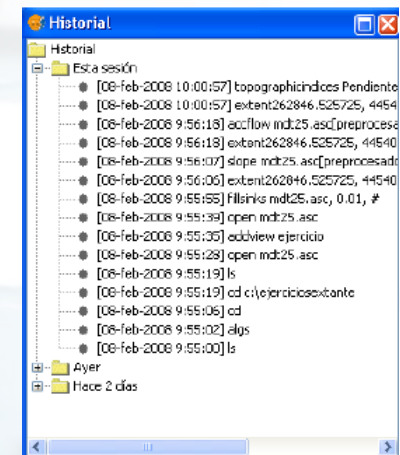
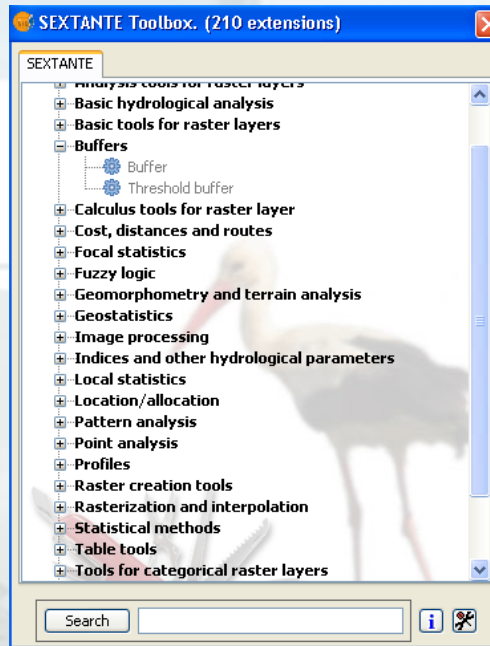
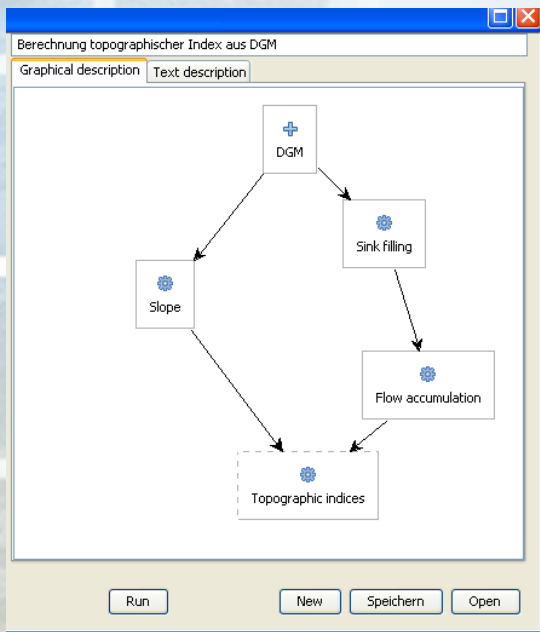
gvSIG & Google Earth

gvSIG unterstützt KML 2.1



SEXTANTE gvSIG + Sextante: über 210 Module

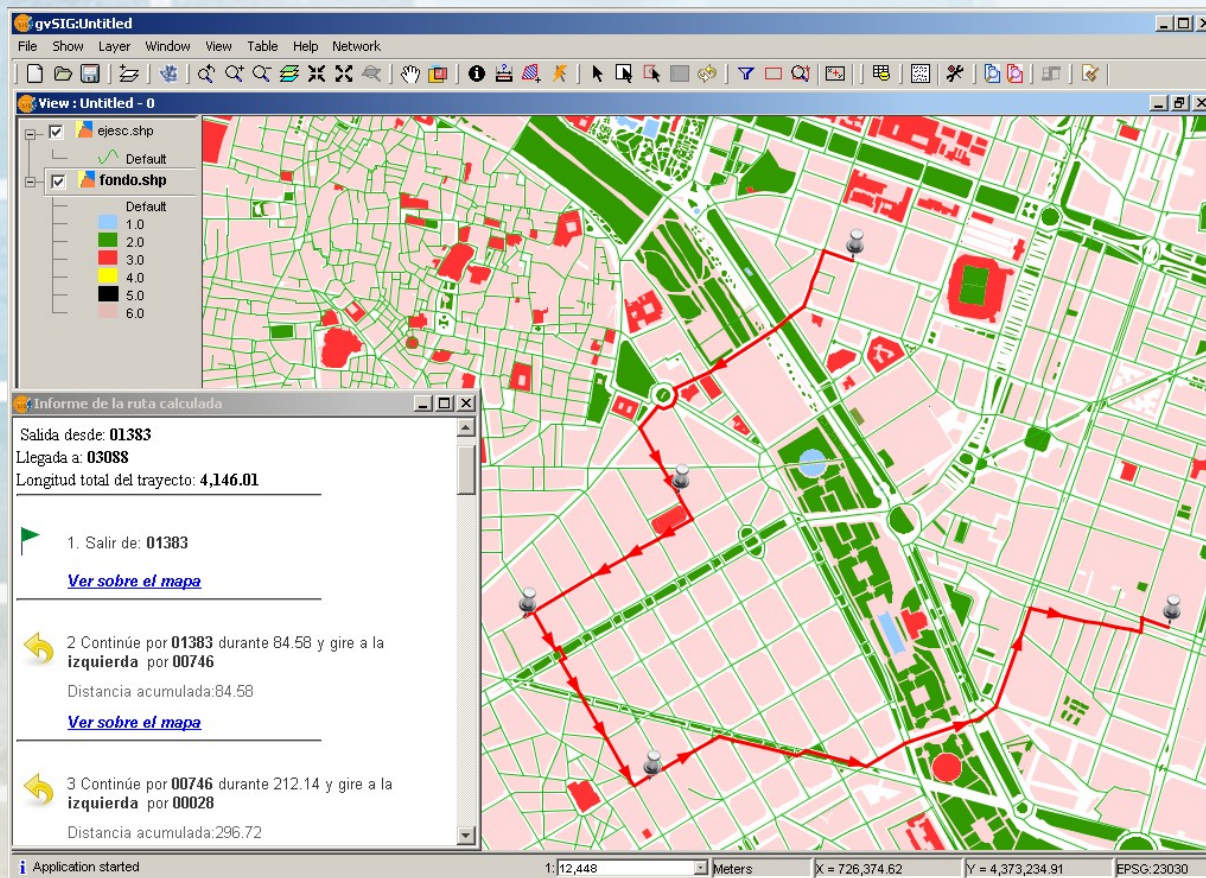
Modelbuilder: Funktion zur automatisierten Generierung mehrerer Prozesse in einem Rechengvorgang



Historisierung: Die Prozesse werden gespeichert, die Ergebnisse sind nachvollziehbar.

gvSIG - ein Jahr danach

Prototyp Netzwerk

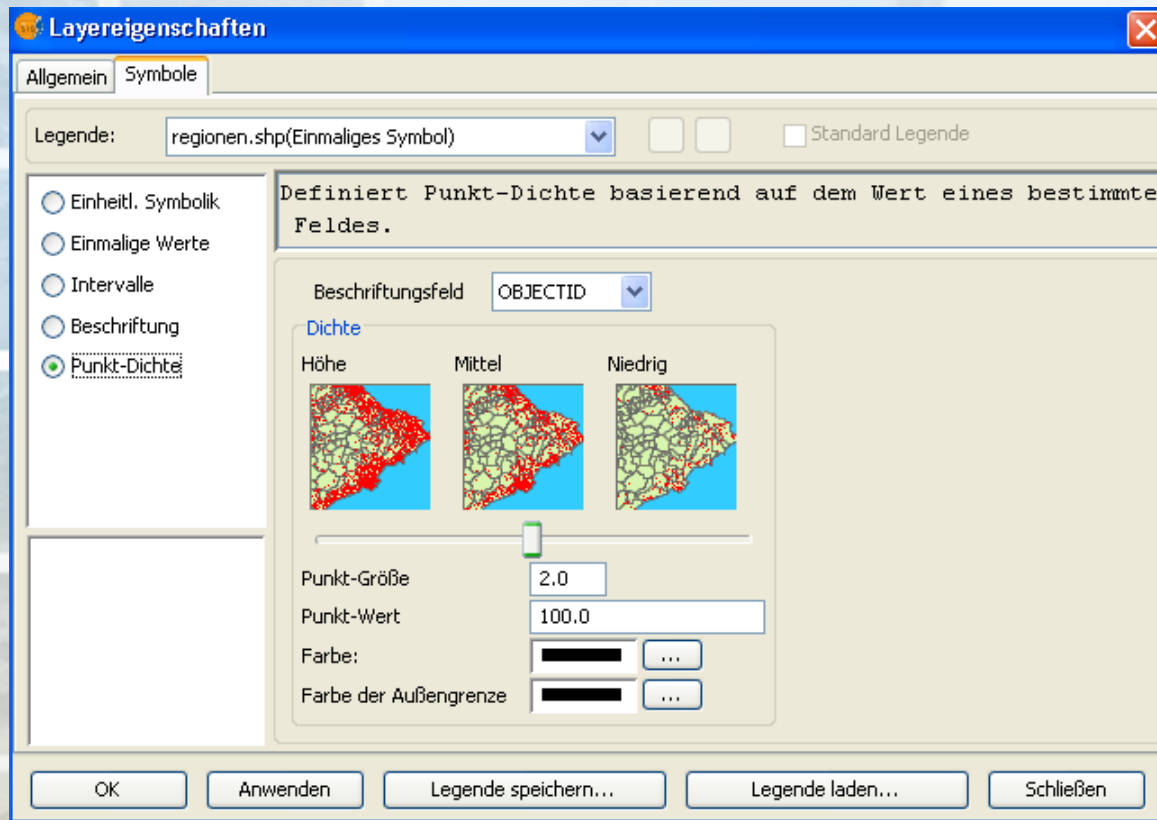


gvSIG 1.1.2 derzeitiger Stand

- Kürzester Weg (Closest way)
- Wegverlauf mit Haltepunkten und Wegsperrungen versehen
- Wegbeschreibung über Routen-Information (aktiver Link zu View)
- Kostenfaktor kann integriert werden

Legendentypen:

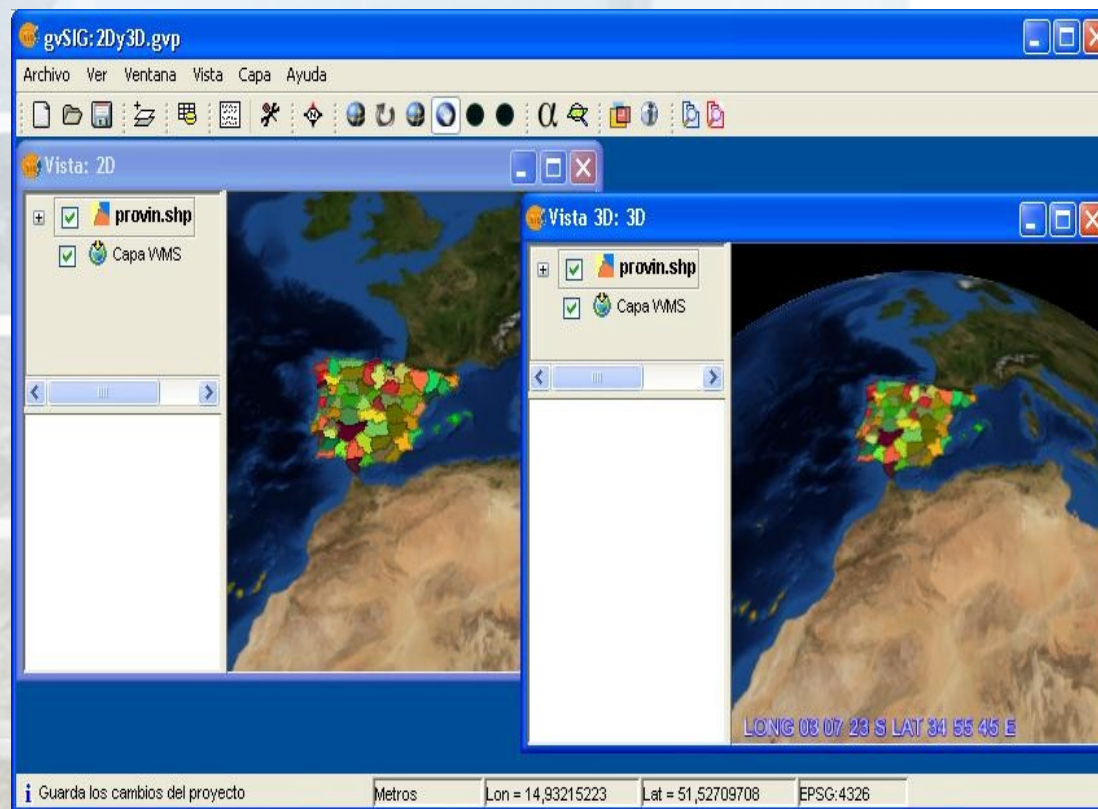
Layereigenschaften > Symbole > Punkt-Dichte (dot density)



- Dichte richtet sich nach dem Wert eines bestimmten Feldes
- Dieser Legendentyp ist nur verfügbar, wenn der Prototyp der Netzwerkanalyse installiert wurde

gvSIG - ein Jahr danach

- **gvSIG 3D** - Alle gvSIG Datenquellen werden 3D unterstützt!



gvSIG - ein Jahr danach

gvSIG mobile

Erste Schritte zu einem vollständigen, mobilen GIS:

- Visualisierung, einfache Symbologie, Auswahl, Suchfunktion und Abfragen
- Flächen und Umfang messen
- Shp, ecw, png, jpeg
- WMS und OSM
- GPS Support: Speichern von Tracklogs und Waypoints
- gvSIG Erweiterung um Daten zum PDA zu exportieren



gvSIG - ein Jahr danach

Publish Erweiterung: Veröffentlichungen von gvSIG Ansichten mit OGC Standards



Mapserver 5. x WMS, WFS und WCS

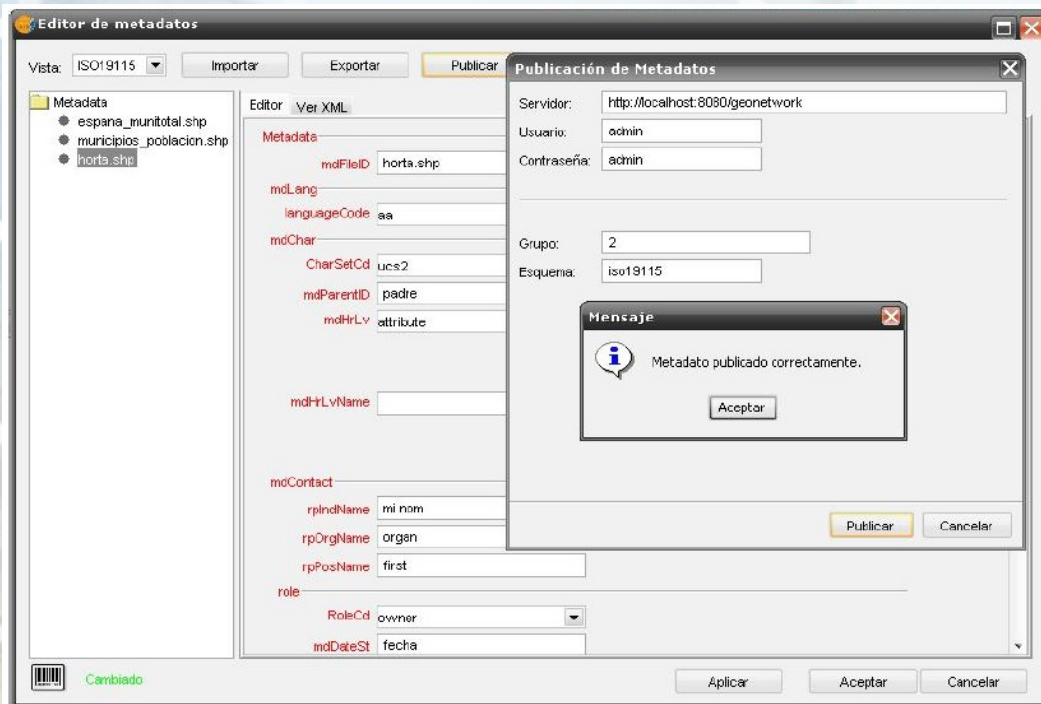
Geoserver 1.5.4 x WFS

Geonetwork 2.1 x Metadaten ISO 19115

gvSIG - ein Jahr danach

Universitat Jaume I (www.geoinfo.uji.es)

Erzeugung von **Metadaten in gvSIG**:
Extraktion - Edition (ISO, NEM) – XML Export zum Catalog Service –
Suche - Nutzung



Bereitstellung
von Metadaten in einer
GDI durch standardisierte
Katalogdienste

gvSIG ist OGC- konform:

- Web Map Service (WMS)
- Web Feature Service (WFS)
- Web Coverage Service (WCS)
- Web Map Context (WMC)
- Gazetteer- Service (ADL, WFS, WFS-G, IDEC)
- Catalog- Service (Z3950, SRW, CSW/ISO 19115, CSW/ebRIM)
- Geography Markup Language (GML 1.1.3)
- Keyhole Markup Language (KML 2.1)



Aktuelle Entwicklungen bei gvSIG:

- WFS- T
- Styled Layer Descriptor (SLD)

Geokodierung

Normalización ✖

Fuente de datos

norm_address.txt

calle,Luis Vives,34,5,Picapaña,46015,Valencia,España

calle,Jorge Juan,3,14,Valencia,46004,Valencia,España

avenida,Don Juan de Austria,4,2,Ávila,57025,Ávila,España

No normalizar la primera fila

Nuevos campos

TipoCalle

NombreCalle

Portal

Puerta

Municipio

CP

Provincia

País

NewField9

Configuración del nuevo campo

Nombre nuevo campo No importar

Tipo de campo

String

Integer

Decimal

Date

Separadores con el siguiente

Carácter Ancho fijo

Separadores

Tab Espacio Coma

Punto y coma Otros

Unir delimitadores consecutivos

Identificador

Decimal

Miles

Texto

Muestra de salida

TipoCalle	NombreCalle	Portal	Puerta	Municipio	CP	Provincia	País	NewField9
calle	Luis Vives	34	5	Picapaña	46015	Valencia	España	
calle	Jorge Juan	3	14	Valencia	46004	Valencia	España	
avenida	Don Juan de Austria	4	2	Ávila	57025	Ávila	España	

Opciones de salida

En la tabla actual En una nueva tabla

Campo común

Cónsola de información

In Entwicklung

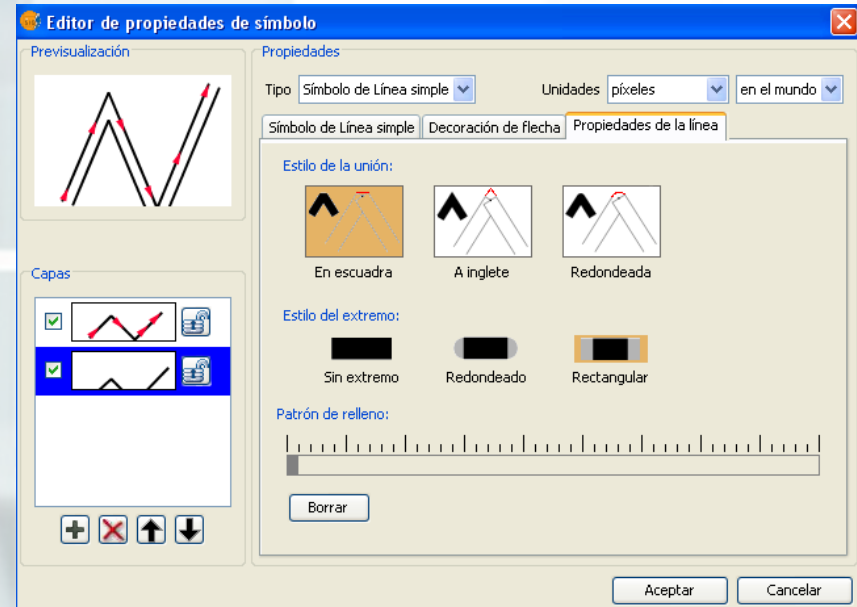
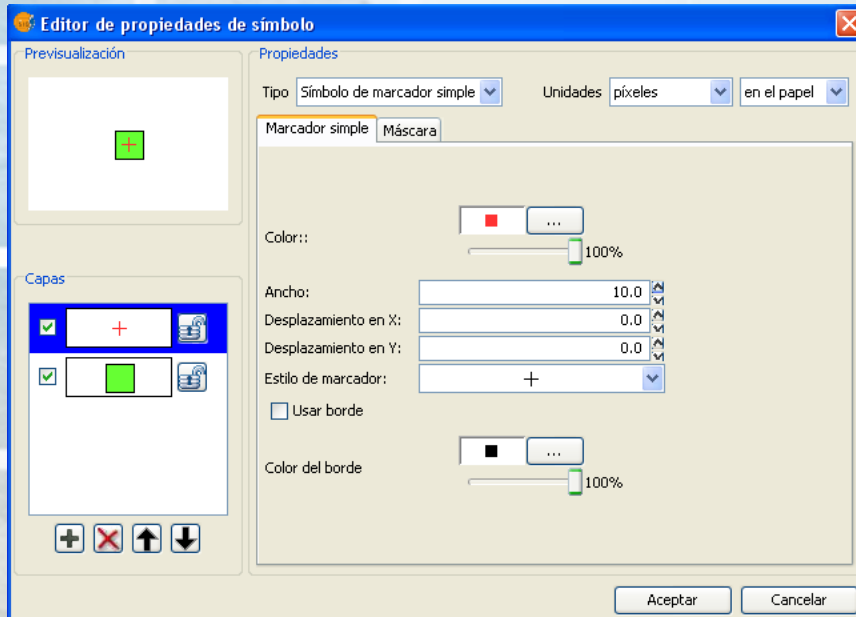
gvSIG Mobile: zukünftige Schritte

- Extra Vektor Support:
 - GML
 - DWG
 - DGN,....
- Extra Raster Support:
 - GeoTIFF
 - MrSID,...
- OGC Dienste:
 - WMC
 - WFS,WCS
- Andere Dienste:
 - ArcIMS
 - ECWP
- Geodatenbanken Support:
 - PostGIS
 - Oracle Locator
 - MySQL
- Kundenspezifische Eingabe Formulare
- diverse Editiermöglichkeiten
- Navigation (kein Routing)
- extra GNSS Support:
 - DGPS
 - NTRIP (SAPOS)

gvSIG Mobile's roadmap: <http://gvsig.gva.es>

Neuerungen ab gvSIG 2.0

Erweiterte Symbologie Eigene Symbole erzeugen







Neuerungen ab gvSIG 2.0

Erweiterte Symbologie

Darstellungsstufen

Niveles de simbología

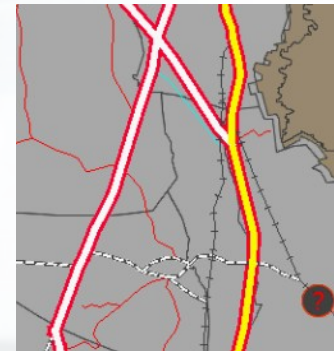
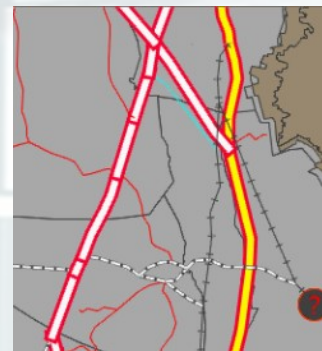
Dibujar símbolos usando el orden especificado

Símbolo	Descripción	1	2	3	4	5	6	7	8	9
	050									
	Default									
	000									
	200									

Vista normal

Aceptar Cancelar

Konflikte lösen



Neuerungen ab gvSIG 2.0

Prototyp Netzwerk

Proveedor más cercano

Proveedores

Proveedores: layer1 Solo utilizar los puntos seleccionados

Número de proveedores a buscar: 4

Límite máximo de coste: 300 <unidades>

Eventos

Recorrido al evento

Id	Descripción
0	flag0
1	flag1
2	flag10

Recorrido desde el evento

Borrar evento Cargar eventos Guardar eventos

Solución

Nº de proveedores	Descripción	Coste
1	Proveedor 1	204,871
2	Proveedor 4	227,336
3	Proveedor 5	247,103

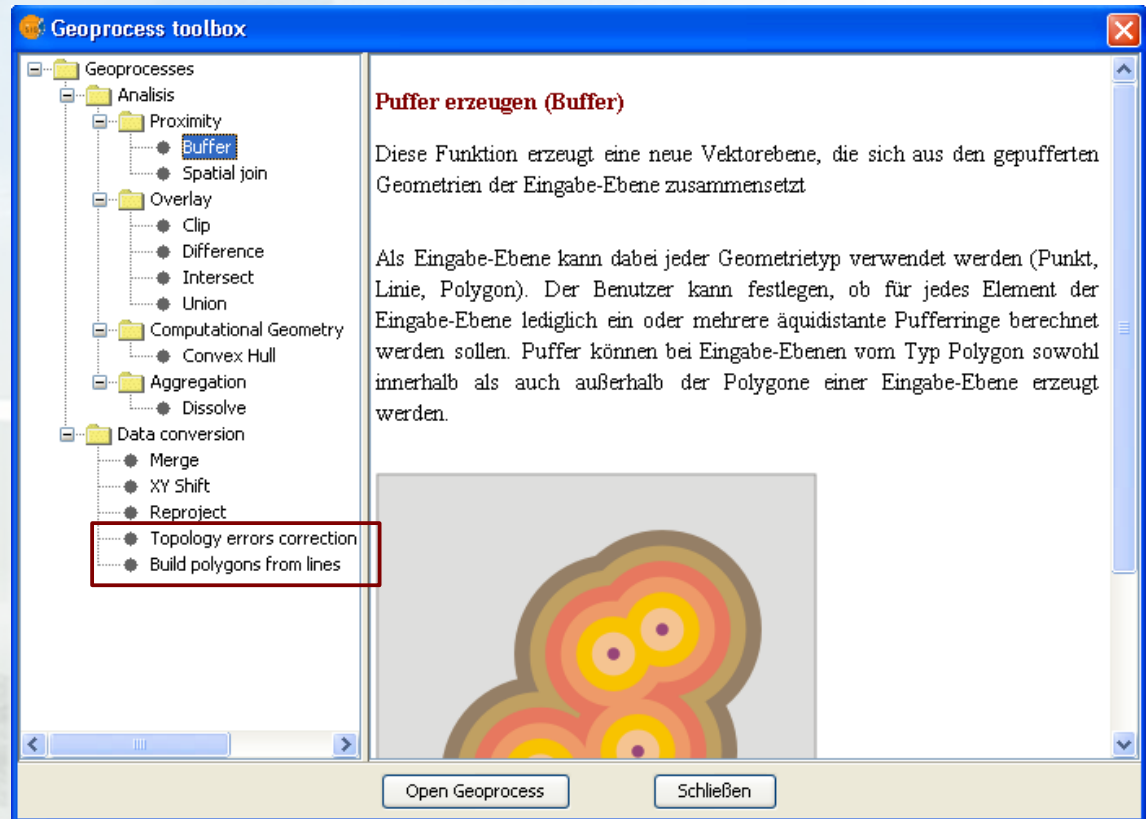
Instrucciones Dibujar la ruta Zoom a la ruta Solucionar

- Origin Destination Matrix
- Closest Facility
- Minimum Spanning
- Service Area

Neuerungen ab gvSIG 2.0

2 neue Funktionen in der Geoprocessing Toolbox

- Puffer
- Spatial Union
- Clip
- Differenz (Erase)
- Verschneidung (Intersect)
- Überlagern (Union)
- Convex Hull
- Vereinfachen (Dissolve)
- Zusammenführen (Merge)
- Umprojizieren
- **Topologische Fehlerkorrekturen von Linien**
- **Linien zu Polygonen konvertieren**



Neuerungen ab gvSIG 2.0

Fortgeschrittene Beschriftungen

Propiedades de colocación

Configuración de punto

Desplazar etiquetas horizontalmente alrededor del punto.

2	2	1
3		2
3	3	2

Preferiblemente arriba a la derecha, pero permitiendo cualquier posición

Prioridad: 0 = Bloqueado, 1 = Más alta, 3 = Más baja

Situar etiquetas sobre los puntos.

Etiquetas repetidas

Eliminar etiquetas repetidas

Situar únicamente una etiqueta por entidad

Situar una etiqueta por cada parte de la entidad

Punkte

Propiedades de colocación

Configuración de línea

Orientación

Horizontal

Paralela

Siguiendo la línea

Perpendicular

Posición

Arriba

Sobre la línea

Abajo

Orientación: Línea

Ubicación

Ubicación a lo largo de las líneas: En mitad

Etiquetas repetidas

Eliminar etiquetas repetidas

Situar únicamente una etiqueta por entidad

Situar una etiqueta por cada parte de la entidad

Linien

Propiedades de colocación

Configuración de polígono

Siempre horizontal

Siempre recto

Acoplar dentro del polígono

Etiquetas repetidas

Eliminar etiquetas repetidas

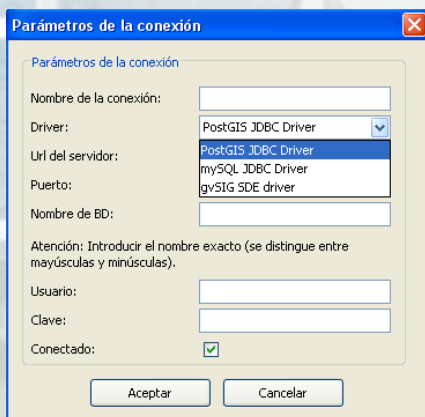
Situar únicamente una etiqueta por entidad

Situar una etiqueta por cada parte de la entidad

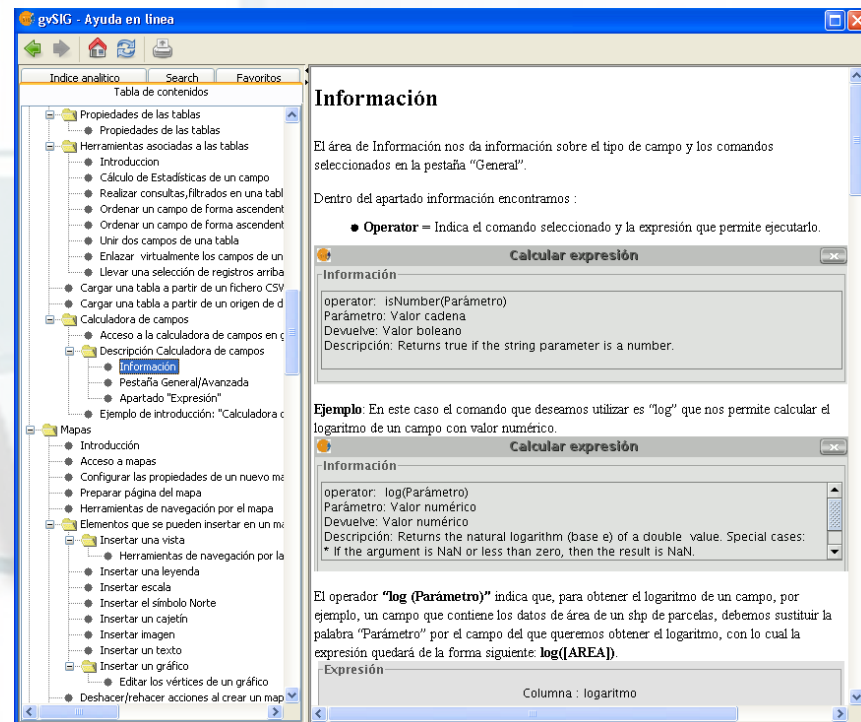
Polygone

Neuerungen ab gvSIG 2.0

- Neue Digitalisierungsfunktionen: split/unsplit, generalize, merge/split Polygon, copy Features/Attribute, explode, Snapping, Spline, etc.
- Topologische Funktionen: Clean und Build, Fehler korrigieren (gaps und overlaps), Error Inspector, etc.
- ArcSDE Driver in GeoBD integriert

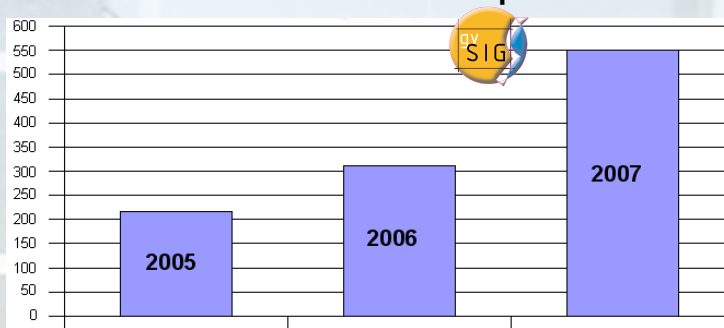


- Online Hilfe (Handbuch) integriert



Neuerungen ab gvSIG 2.0

- 3. Internationale gvSIG Anwenderkonferenz 2007:
551 Besucher und 29 Sponsoren



- 4. Internationale gvSIG Anwenderkonferenz 2008:
1. Dezemberwoche 2008

Links

- **Internet Seite des Projektes:** <http://www.gvsig.gva.es>
- **Download Tutorial gvSIG auf Deutsch:**
<http://www.gvsig.gva.es/index.php?id=1575&L=0&K=1&L=2>
- **Download Portable USB- Stick gvSIG, LIVE DVD gvSIG:**
<http://www.gvsig.gva.es/index.php?id=1989&L=0&K=1&L=2>
- **Internationale Userliste:**
http://runas.cap.gva.es/mailman/listinfo/gvsig_internacional
- **Sextante:** <http://www.sextantegis.com/>
- **Plone gvSIG:** <https://gvsig.org/web/> (Plattform für künftige Übersetzungen, Dokumentation für Entwickler, etc.)
- **Anmeldung zum gvSIG Newsletter** (Ausgabe 2 – 3 mal jährlich): news-gvsig@gva.es

Vielen Dank für Ihre Aufmerksamkeit!

