

gvSIG Mobile 0.1, un prototipo di Mobile GIS

Alberto Riva

Dipartimento di Scienze della Terra
Università degli Studi di Ferrara



Primo incontro degli utenti italiani di gvSIG
09-10/05/08 · Trieste · Italia

Indice

- Cos'è gvSIG Mobile
- Perché gvSIG Mobile
- Cosa fa
- Cosa non fa (attualmente)
- Come si esporta da gvSIG Desktop
- Il futuro
- Conclusioni

Cos'è gvSIG Mobile?

- Si tratta di un prototipo (versione 0.1) sviluppato da:
 - Prodevelop
 - Istituto di Robotica @ Univ. di Valencia
- Si tratta di un inizio per lo sviluppo di un Mobile GIS completo.



Cos'è gvSIG Mobile

- Al momento è:
 - un visualizzatore di dati GIS su PDA
 - in grado di memorizzare waypoints e punti traccia
- In futuro dovrebbe permettere l'editing degli shapefiles

Perchè gvSIG Mobile

- Attualmente non esistono soluzioni Open Source per chi utilizza GIS su computer palmari
- Esistono solo poche soluzioni e non molto soddisfacenti a basso costo
- I prezzi per un buon software mobile GIS > 750 €
- Un software Open Source consente di creare soluzioni più personalizzate per l'utente

Piattaforme

- Funziona con il più diffuso sistema operativo per palmari nelle sue varie versioni
 - Windows PPC 2003
 - Windows Mobile 5.0
 - Windows Mobile 6.0
- è stato sviluppato in Java
 - utilizza la JVM J9 di IBM



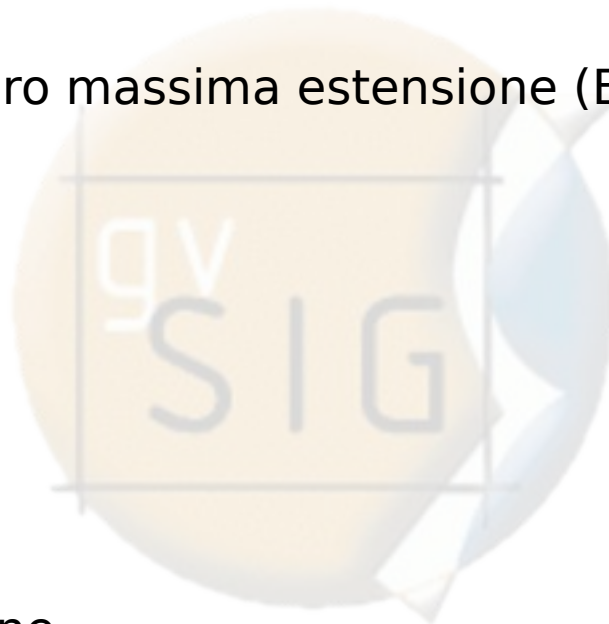
Cosa fa gvSIG Mobile

● Navigazione mappa

- Selezione per l'area di zoom
- Zoom In/ Out
- Mostra i layers nella loro massima estensione (Extent)
- Pan/Ricentra
- Zoom indietro/avanti
- ...

● Gestione layers

- Aggiungi/Rimuovi
- Ordine di visualizzazione
- Visibilità
- Possibilità di fare delle queries
- Simbologia di base
- ...



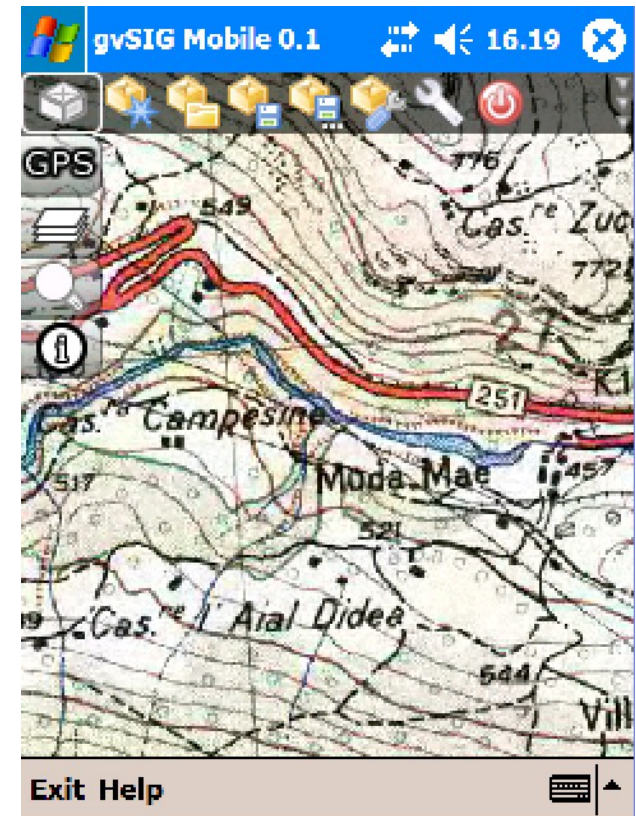
Cosa fa gvSIG Mobile

● Gestione Progetti

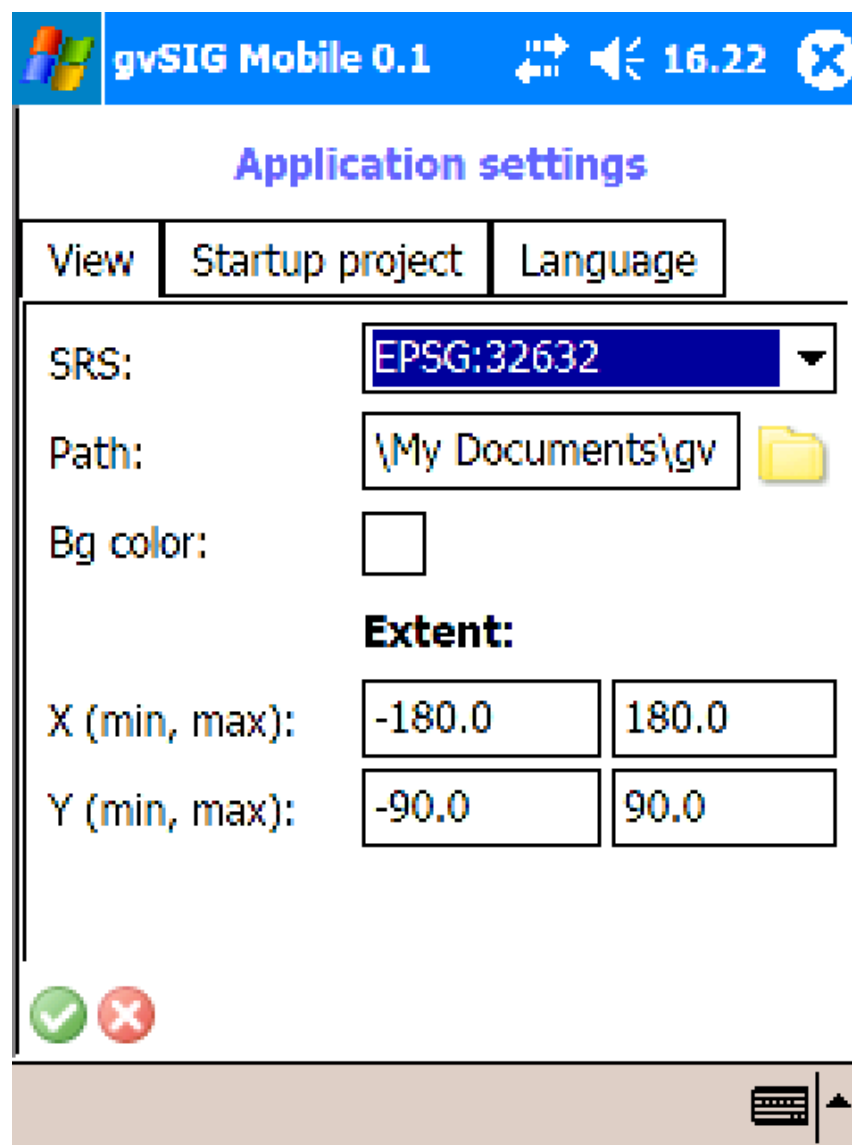
- Nuovo
- Apri
- Salva (come)
- Proprietà del progetto
- Preferenze dell'applicazione
- Progetto di default

● Formati/Connessioni Supportate

- Shapefile
- ECW
- JPEG
- PNG
- Web Map Service (WMS)



Cosa fa gvSIG Mobile



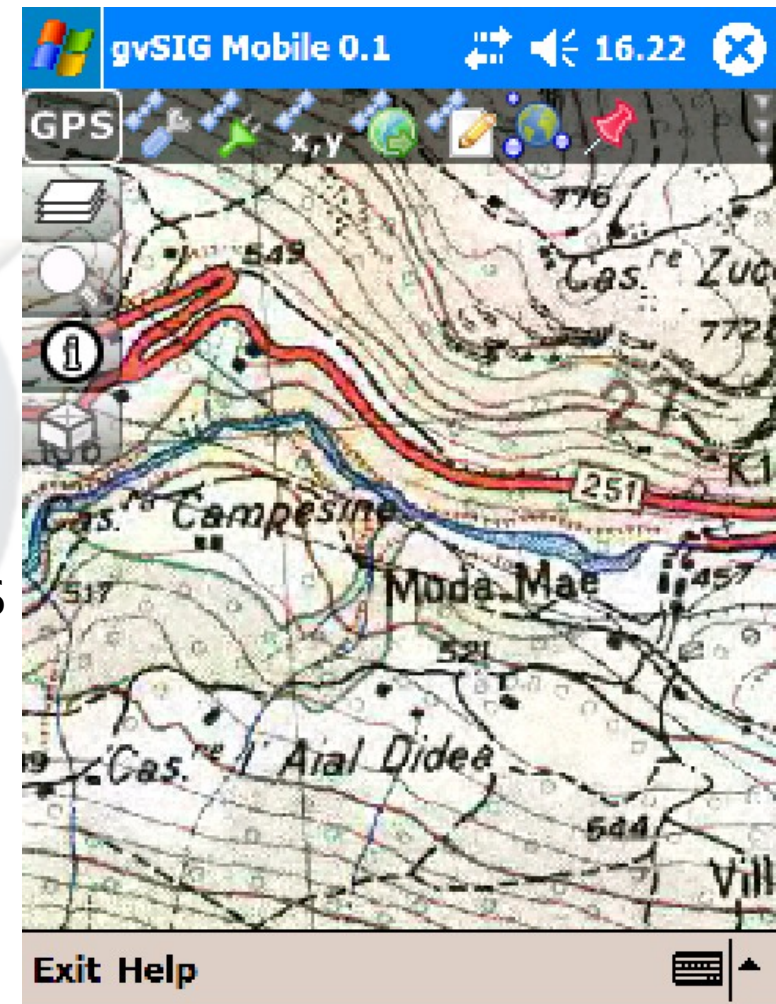
Cosa fa gvSIG Mobile

Strumenti

- Identifica (Query da Punto)
- Misurazioni (coordinate/distanze/aree)

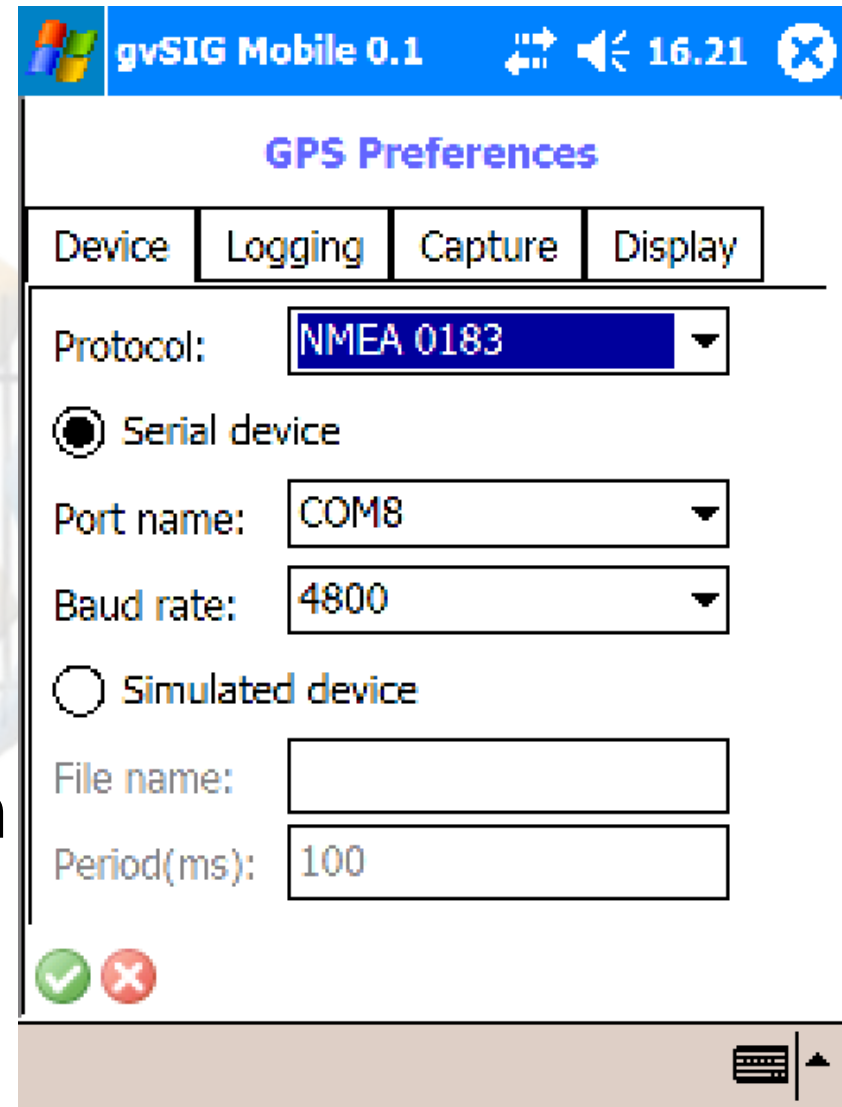
supporto GPS

- supporta GPS interni o Bluetooth
- Mostra le coordinate
- Mostra la posizione
- Centra automaticamente la vista sul punto GPS
- Creazione di waypoints
- Visualizza la costellazione GPS
- Registrazione del Tracklog



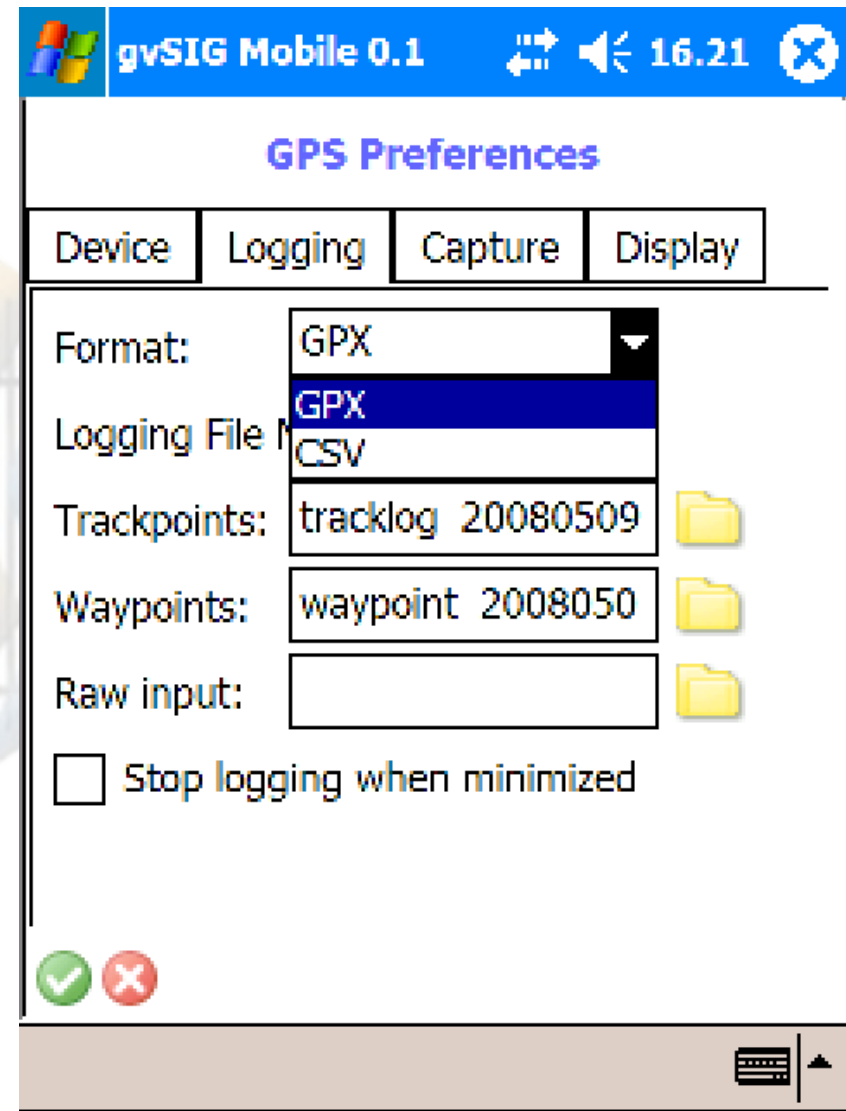
Cosa fa gvSIG Mobile

- Supporta GPS in grado di comunicare mediante protocollo NMEA su
 - porta seriale
 - bluetooth
- è in grado di simulare anche il GPS a partire da un file con dati NMEA



Cosa fa gvSIG Mobile

- Acquisisce i tracklog e i waypoints in formato
 - GPX
 - CSV (testo)
- Il formato CVS può essere acquisito direttamente da gvSIG Desktop
- GPX è un formato standard che può essere “digerito” da numerosi programmi



Cosa non fa (per il momento)

- Editare shapefiles!
 - però consente di acquisire punti e tracce”

Esportazione da gvSIG Desktop

- c'è un'estensione di gvSIG per esportare i dati verso il palmare
 - Selezione dei layer
 - Selezione degli attributi
 - Clip/Selezione con rettangolo
 - Esportazione di un progetto gvSIG Mobile

Esportando layer

Esportando 046120.shp

cancel

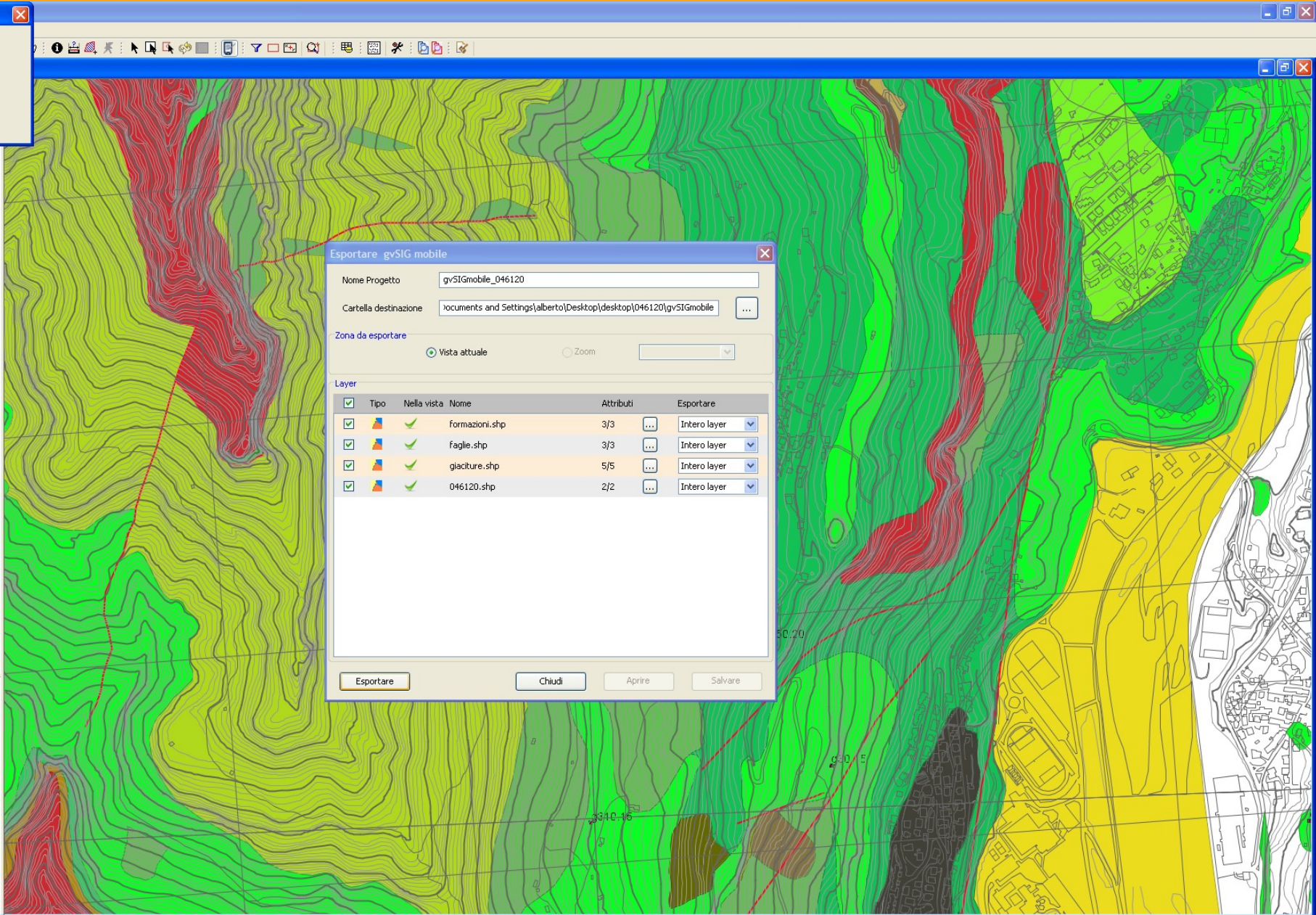
Default

formazioni.shp

Default

formazioni.shp

- Default
- Accumulo di frana complessa a gr
- Accumulo di frana complessa att
- Accumulo frana a grossi blocchi
- Alluvioni antiche
- Alluvioni attuali
- Calcare del Vajont
- Calcare di Soccher
- Colluvium
- Conoide alluvionale antica
- Conoide da debris flow
- Conoide di detrito antica
- Depositi morenici
- Deposito frana a grossi blocchi
- Deposito morenico
- Detrito a grossi blocchi
- Detrito di versante
- Detrito di versante attuale
- Dolomia Principale
- Falda di detrito
- Falda di detrito attuale
- Fm Fonzaso
- Fm Igne
- Fm Soverzene
- Fonzaso
- Formazione di Fonzaso
- Frana a grossi blocchi
- Morenico
- Ras
- Rosso Ammonitico
- Rosso Ammonitico Superiore
- Rosso Ammonitico superiore
- Scaglia Rossa
- Soverzene Calcarenitico
- Soverzene calcarenitico



Esportare gvSIG mobile

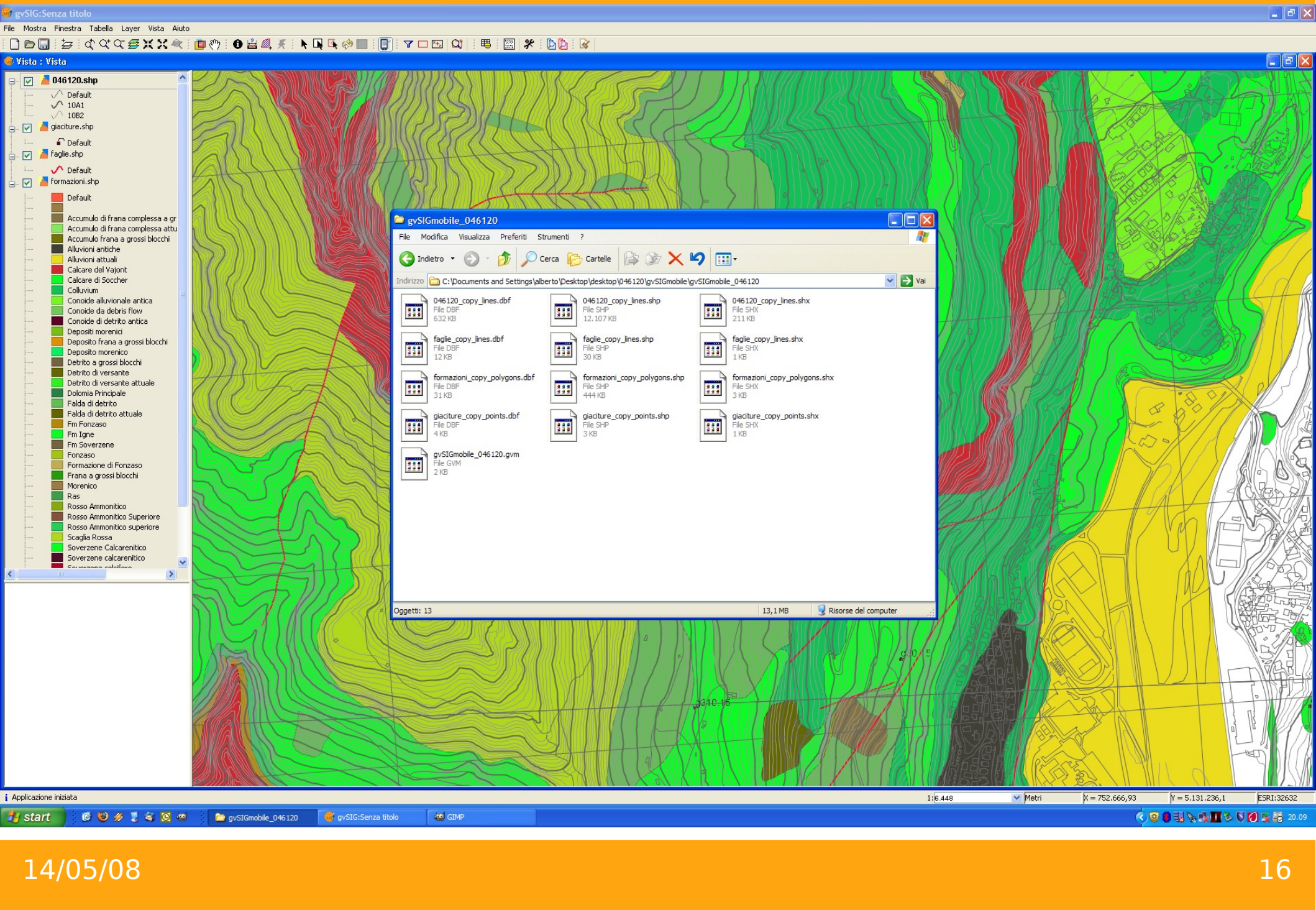
Nome Progetto: gvSIGmobile_046120

Cartella destinazione: \documents and Settings\alberto\Desktop\desktop\046120\gvSIGmobile

Zona da esportare: Vista attuale Zoom

Layer	Tipo	Nella vista	Nome	Attributi	Esportare
<input checked="" type="checkbox"/>		<input checked="" type="checkbox"/>	formazioni.shp	3/3	Intero layer
<input checked="" type="checkbox"/>		<input checked="" type="checkbox"/>	faglie.shp	3/3	Intero layer
<input checked="" type="checkbox"/>		<input checked="" type="checkbox"/>	giaciture.shp	5/5	Intero layer
<input checked="" type="checkbox"/>		<input checked="" type="checkbox"/>	046120.shp	2/2	Intero layer

Esportare Chiudi Aprire Salvare



Il futuro...

- **gvSIG Mobile** supporterà:
 - Altri formati vettoriali:
 - GML
 - DWG
 - DGN
 - ...
 - Altri formati Raster
 - GeoTIFF
 - ¿MrSID?
 - ...

Il futuro...

- **gvSIG Mobile** supporterà:

- Server remoti:

- WMC

- WFS

- ¿WCS?

- ArcIMS

- ECWP

- Funzioni di editing Capabilities

- Supporto di funzioni extra GNSS:

- DGPS

- NTRIP

- GPX Input/Output

- Navigazione

- Routes, waypoints

- Modalità di navigazione (alerts, zooms, ...)

Il futuro...

- **gvSIG Mobile** consentirà:
 - personalizzazione
 - geosincronizzazione
 - da fonti gvSIG
 - Supporto di geodatabase:
 - PostGIS
 - Oracle Locator
 - MySQL
 - di tutto di più

Conclusioni

- GIS mobile è un prodotto ancora embrionale, ma valido
- è molto promettente e sembra essere stabile
- si può installare su normali palmari



Domande o perplessità?

Licenza Creative Commons Attribuzione-Non commerciale 2.5 Italia

Tu sei libero di:



di riprodurre, distribuire, comunicare al pubblico, esporre in pubblico, rappresentare, eseguire e recitare quest'opera



di modificare quest'opera

Alle seguenti condizioni:



Attribuzione. Devi attribuire la paternità dell'opera nei modi indicati dall'autore o da chi ti ha dato l'opera in licenza e in modo tale da non suggerire che essi avallino te o il modo in cui tu usi l'opera.



Non commerciale. Non puoi usare quest'opera per fini commerciali.

- Ogni volta che usi o distribuisi quest'opera, devi farlo secondo i termini di questa licenza, che va comunicata con chiarezza.
- In ogni caso, puoi concordare col titolare dei diritti utilizzi di quest'opera non consentiti da questa licenza.
- Questa licenza lascia impregiudicati i diritti morali.

<http://creativecommons.org/licenses/by-nc/2.5/it/legalcode>