



# **GvSIG**

## **Sistema de Información Geográfica Libre**

**Mario Carrera**

([carrera\\_marrod@gva.es](mailto:carrera_marrod@gva.es))

Conselleria de Infraestructuras y Transporte

**Alvaro Anguix**

([alvaro.anguix@iver.es](mailto:alvaro.anguix@iver.es))

**IVER**



*Esto es un Taller...  
Vamos a dar un breve vistazo a que es gvSIG  
como producto.  
El software.*

*Para conocer el enfoque del proyecto...echad un  
vistazo a la revista TodoLinux de noviembre...  
...uno de gvSIG entrevista a otro de gvSIG*

*...que tiene ponencia en OSWC el día 21*

*Dicho esto...*





# ¿Qué ofrece gvSIG?



gvSIG Desktop







*¿me lo puedo llevar de paseo?*

*gvSIG mobile: un SIG libre  
para dispositivos móviles*

*Gestión de proyectos .gvm  
Gestión de capas  
Simbología simplificada  
Herramientas de navegación  
Herramientas GPS  
Herramientas de Información*

*¡¡Ponencia en  
OSWC de Jorge  
Gaspar!!!  
(día 21)*



*Todos los binarios, fuentes y manuales (y mucho más) disponibles en:  
<http://www.gvsig.gva.es>  
<http://www.gvsig.org>*



# Evolución de gvSIG

## HOJAS de RUTA:

(<http://www.gvsig.gva.es/index.php?id=1814&L=0&K=1>)

### HOJA DE RUTA DE gvSIG Mobile

(10-03-2008)

#### Mobile

Funcionalidad	PUBLICADO		PLANIFICADO	
	gvSIG Mobile Año 2008 1º Sem.	gvSIG Mobile Año 2008 2º Sem.	gvSIG Mobile Año 2009	
Soporte IBM J9 (Windows Mobile 5.0 / 6.0)	Piloto			
Soporte phoneMe Advanced				
Soporte Android				
Más fijo.				
Más ventana.	Piloto			
Menos fijo.	Piloto			
A selección	Piloto			
A Capa.	Piloto			
A extensión.	Piloto			
Por GNSS.	Piloto			
Previo.				
Siguiente.	Piloto			
Pinchar y arrastrar.	Piloto			
Fijo, con desplazamiento de la vista.	Piloto			

#### Desktop

### HOJA DE RUTA DE gvSIG

(10-03-2008)

Funcionalidad	PUBLICADO		PLANIFICADO			
	gvSIG 0.2	gvSIG 0.3	gvSIG 0.4	gvSIG 0.5	gvSIG 0.6	gvSIG 1.0
Imprimir tablas	10/06/2004	16/02/2005	13/09/2005	01/10/2006	29/03/2006	12/05/2006
Escritura a .dxf y Postgres						
Escritura de Oracle, MySQL, postgresQL, HSQLDE (1 usuario por vez)						
Calculadora de campos: operaciones con datos de tipo numérico, cadenas y fechas						
Activar/desactivar malla de referancia						
Seleccionar espacio horizontal y vertical de malla						
Configuración hoja de mapa: tamaño, unidades de medida, orientación, márgenes, resolución a imprimir.						
Insertar en mapa: varias vistas, imágenes, escala numérica y gráfica, Leyendas. Textos y objetos gráficos (puntos, líneas, rectángulos, círculos y polígonos).						Selección de capas que aparecen en leyenda. Simplificar leyenda
Definir posición/tamaño de elementos						
Cambio de propiedades: alineación, fuente y ángulo.						
Aggrupar/Desagrupar elementos						
Línea gráfica de contorno						
Orden de la visualización de elementos insertados						
Insertar Norte						
Insertación de ficheros .svg (Scalable Vector Graphics)						
Añadir marco y título a cuadros de texto						
Añadir tablas sencillas						
Copiar/Pegar desde/hacia el mapa y otros mapas						
Rotar elementos insertados						
Hacer/Desahacer operaciones realizadas						
Escala de visualización de la vista: automática o personalizada					Mejora refresco enlace vivo	
Herramientas: completo a la vista, zoom más, zoom menos y desplazamiento.						
Herramientas: zoom más, zoom menos, desplazamiento, llevar a escala 1:1 y zoom completo						
Abrir/guardar plantillas de mapas						
Seleccionar impresora/imprimir a archivo, tamaño de papel, calidad de la impresión						





# gvSIG: el software

## Qué hace actualmente gvSIG?



- Origen de datos local
- Gestión de bdd
- Gestión de CRS
- Servicio WMS
- Servicio WFS
- Servicio WCS
- Catálogo geodatos
- Nomenclátor
- Exportación datos
- Navegación en Vista
- Consulta información
- Simbología
- Etiquetado
- Anotaciones
- Geoprocesos
- Georreferenciación
- Edición gráfica
- Calculadora campos
- Constructor mapas
- Plantillas de mapas
- Scripting, ...

The screenshot displays the gvSIG application window with several panes:

- Geoprocess toolbox:** A tree view showing various processing tools categorized into Analysis (Proximidad: Buffer, Spatial join; Overlay: Clip, Difference, Intersect, Union; Computational Geometry: Convex Hull; Aggregation: Dissolve) and Data conversion (Merge, XY Shift, Reproject).
- Mapa:** A central map view showing a topographic and orthophoto overlay.
- Tabla: Terminus.shp:** A data table with columns: AREA, PERIMETER, TERMINMCOOD, NOMBRE, ESTADO. It lists data for Terminus in the Azores region of Portugal.
- Identificar Resultados:** A table showing search results for 'Terminus.shp' with fields like Campo, AREA, PERIMETER, TERMINMCOOD, NOMBRE, PLUG, ESTADO, TERMINM, TERMINMND, and COD\_PROV.
- Geoprocessos:** A list of active processes including 'CentreProject.shp', 'selection.shp', 'ejesc.shp', and 'manza.shp'.
- commands stack:** A log of executed commands such as 'Modify Move handlers', 'Add POLYLINE', and 'Modify MOVE'.
- Mapa (bottom):** A detailed map view showing a red polygon and a green polygon on a street grid, with a 'Final point' marker.





gvSIG: el software

Qué hace actualmente gvSIG?

- Gestión CRS**
- Soporte de CRS en bdd: EPSG, ESRI, IAU, USUARIO
- Reproyecciones al vuelo
- Reproyecciones permanentes
- Transformaciones EPSG
- rejilla manuales
- ...

**Nuevo CRS**

Selección de CRS de la vista

Tipo: Recientes

Últimos CRSs utilizados: EPSG, IAU2000

Fuente	Código	Nombre
EPSG	25831	ETRS89/UTMzone31N
EPSG	3246	WGS84/SCARIM WSS16-18
IAU2000	30110	Moon_Equidistant_Cylindric
IAU2000	61100	Epimetheus2000
EPSG	25830	ETRS89/UTMzone30N
EPSG	4230	ED50

---

**ETRS89/PolandCS2000zone5**

Projs: ETRS89/PolandCS2000zone5 Geogcs: ETRS89

Datum: EuropeanTerrestrialReferenc... spheriod: GRS1980, 6

Primem: Greenwich, 0.0 Unidades: DecimalDeg

Proyección: Transverse\_Mercator Unidades\_p: Meter, 1.0

Nombre	Valor
latitude_of_origin	0.0
central_meridian	14.999999999999986
scale_factor	0.999923
false_easting	5500000.0
false_northing	0.0

Aceptar

**Selecciona sistema de referencia**

Selección de CRS de la capa

Tipo: Recientes

Últimos CRSs utilizados:

Fuente	Código	Nombre
EPSG	25831	ETRS89/UTMzone31N
EPSG	3246	WGS84/SCARIM WSS16-18
IAU2000	30110	Moon_Equidistant_Cylindrical
IAU2000	61100	Epimetheus2000
EPSG	25830	ETRS89/UTMzone30N
EPSG	4230	ED50

Selección de Transformación:

- Sin Transformación
- Transformaciones Recientes
- Transformación EPSG
- Transformación Manual
- Rejillas

Finalizar





gvSIG: el software

Qué hace actualmente gvSIG?

PILOTO REDES

- Gestión de paradas
- Tramos prohibidos
- Topología de red
- Caminos mínimos
- Cálculo de costes
- Informes de rutas

SIMBOLOGÍA Densidad de puntos

Propiedades de la capa

General | Simbología

Leyenda: Comunidad Valenciana.shp

Define simbología de densidad de puntos basada en ado.

Campo de densidad

Densidades: Alta, Media, Baja

Tamaño de punto: 3

Valor del punto

Color: [ ]

Color del borde: [ ]

gvSIG:pruebas\_red.gvp

Informe de Ruta: AYALA-O'DONNELL

Salida desde: AYALA  
Llegada a: O'DONNELL  
Longitud total del trayecto: 1.561,38

1. Salir de AYALA  
[Ver sobre el mapa](#)
- 2 Continúe por AYALA durante 179,06 y gire a la derecha por CONDE DE PEÑALVER  
Distancia acumulada:179,06  
[Ver sobre el mapa](#)
- 3 Continúe por CONDE DE PEÑALVER durante 153,51 y gire a la izquierda por HERMOSILLA  
Distancia acumulada:332,57

Gestor de paradas

Total route cost: 1.561,38

habilitado	parada	coste
<input type="checkbox"/>	Nueva parada0	0
<input checked="" type="checkbox"/>	Nueva parada1	1.561,379

Cargar paradas  
Salvar paradas  
Salvar ruta  
Centrar sobre parada

Nº de paradas 2

Generar topología de red...

Se va a construir una red para la capa de líneas ejes.shp. La presencia de pseudonodos puede originar resultados no deseados. Por favor, marque lo que desea hacer:

- Calcular la red sobre la capa original
- Corregir topológicamente la capa original
- Trabajar con las coordenadas originales
- Usar tolerancia para crear la topología de red: 0,01





# Qué hace actualmente gvSIG?

## PILOTO RASTER

Formatos:

- Envi (.hdr)
- Grass (cellhd)
- Ilwis (.mpr-.mpl)
- PCI Geomatic
- PCraster (.map)
- Erdas (.lan)
- Esri binary grid

Importar RAW

Más tipos de datos

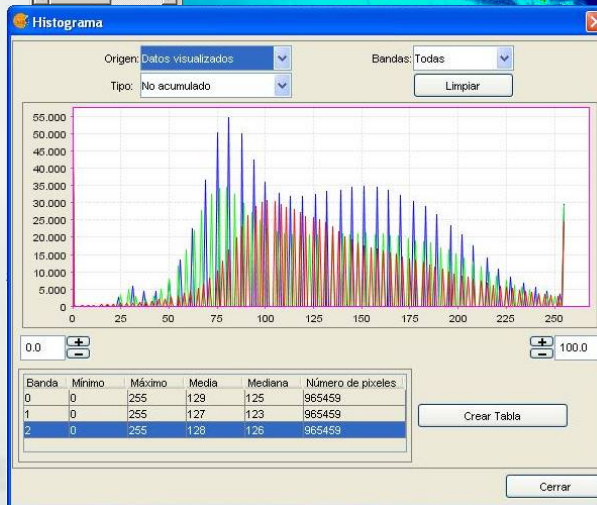
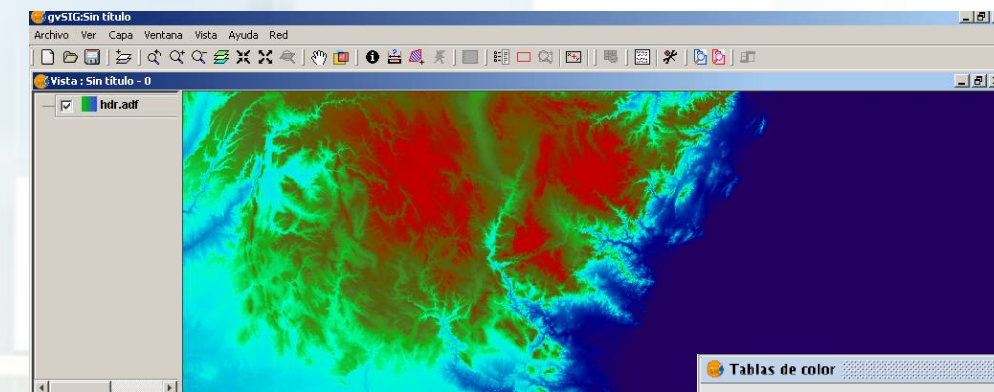
Tablas color MDT

Histogramas

Recorte de capas

Filtros visualización

...



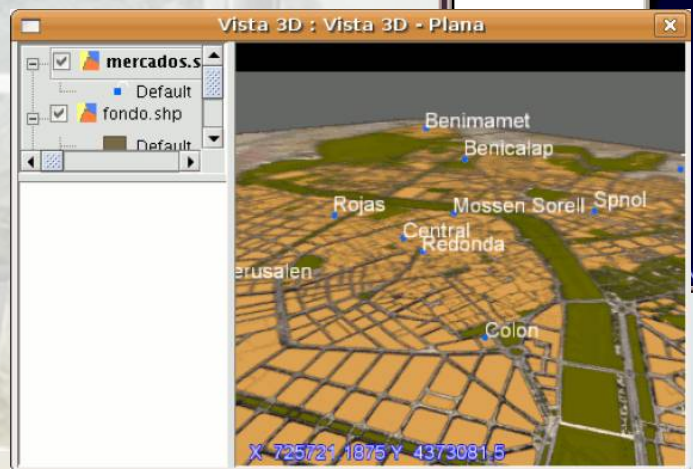
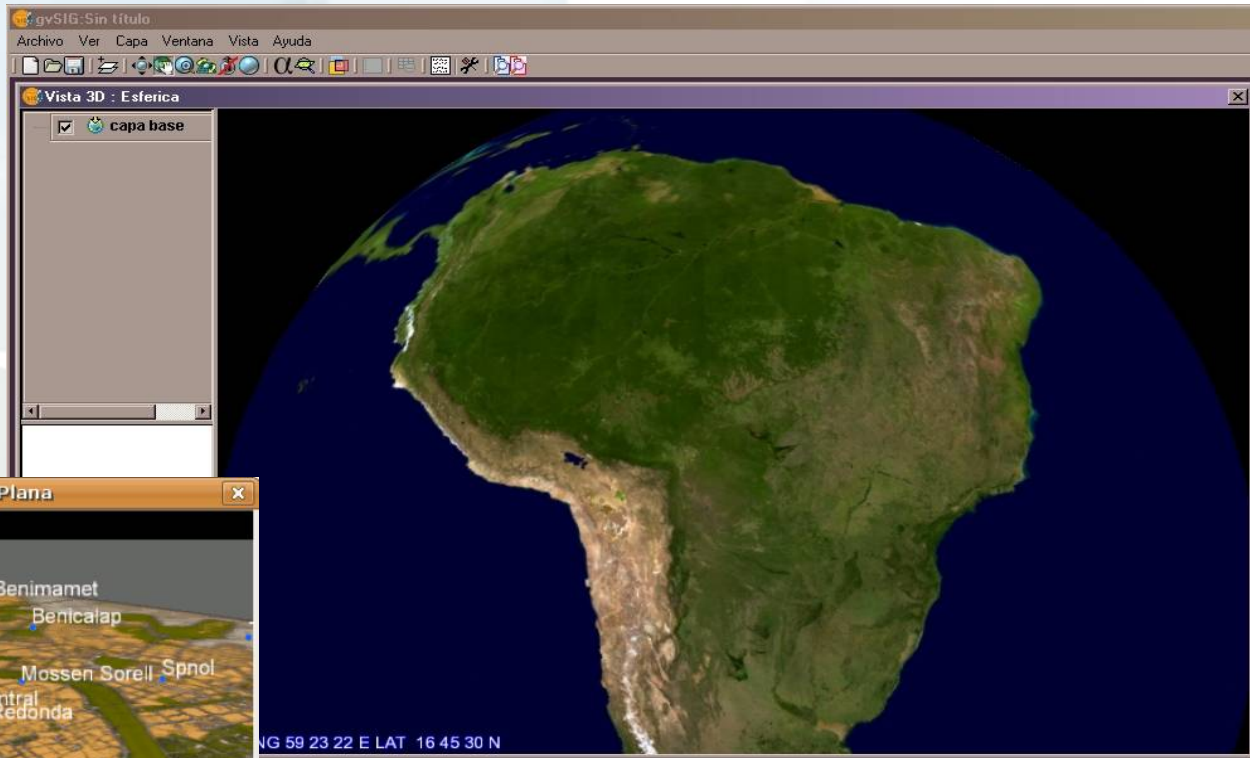
Selec	Clave	RGB	Valor	Alpha
	4,51,116	0	255	
	4,51,116	1	255	
	5,58,105	2	255	
	7,65,94	3	255	
	9,72,84	4	255	
	11,79,74	5	255	
	12,85,64	6	255	
	14,92,55	7	255	
	15,99,46	8	255	
	16,105,38	9	255	
	17,111,30	10	255	
	17,117,24	11	255	
	18,124,18	12	255	
	18,129,12	13	255	
	18,135,6	14	255	



gvSIG: el software

Qué hace actualmente gvSIG?

- PILOTO 3D**
- Vista esférica
- Vista plana + altura
- Navegación 3D
- Rasterización vectores
- Altura de vectores
- Simbología 3D
- Etiquetado 3D
- ...







gvSIG: el software

Qué hace actualmente gvSIG?

PILOTO gvSIG Mobile

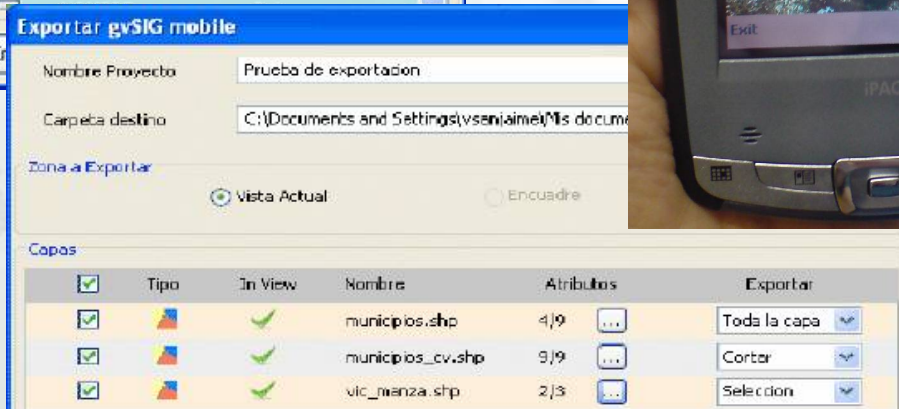
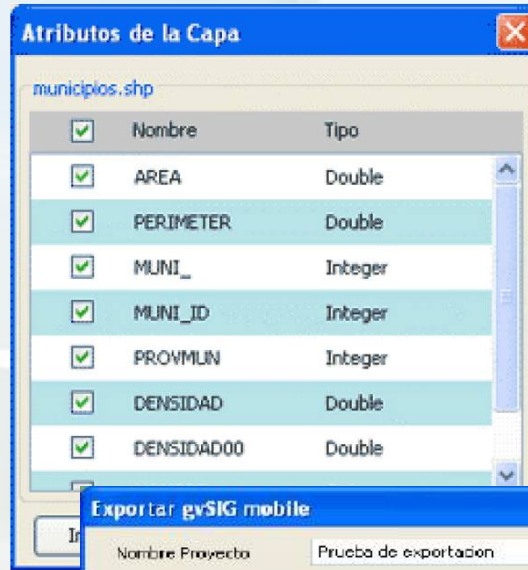
- Gestión de .gvm
- Gestión de capas
- Simbología simplificada
- Herram. de navegación
- Herramientas GPS
- Herramientas de info
- Información

...

Sincronización

- Exportación a Mobile:
- Vistas
- Encuadres
- Capa completa
- Selección geom.
- Recorte
- Selección campos

...





Os esperamos en...



DEC'08 OGC TC/PC MEETING



Conferencias Talleres Mesas redondas

Inscripción libre y gratuita...¡¡pero hay plazas limitadas!!

...y vamos de una vez a ver a gvSIG en acción.

