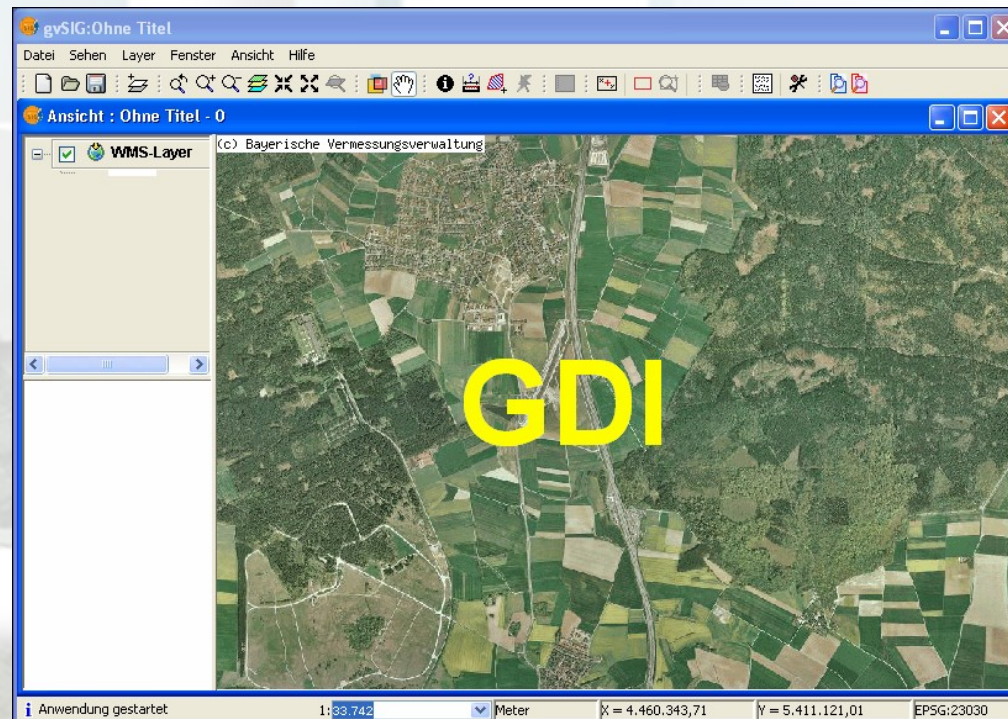


# Publikation OGC Metadateneditor mit gvSIG



## gvSIG als Client einer GDI

- Remote- Zugriff auf verschiedene OGC- Dienste (WMS, WFS, WCS, Catalog & Gazetteer- Services)
- Publikation OGC: Veröffentlichung von gvSIG- Ansichten über einen OGC-konformen MapServer
- Metadateneditor: Erzeugen (semi- automatisch) und Editieren von Metadaten, Publikation als Catalog Service





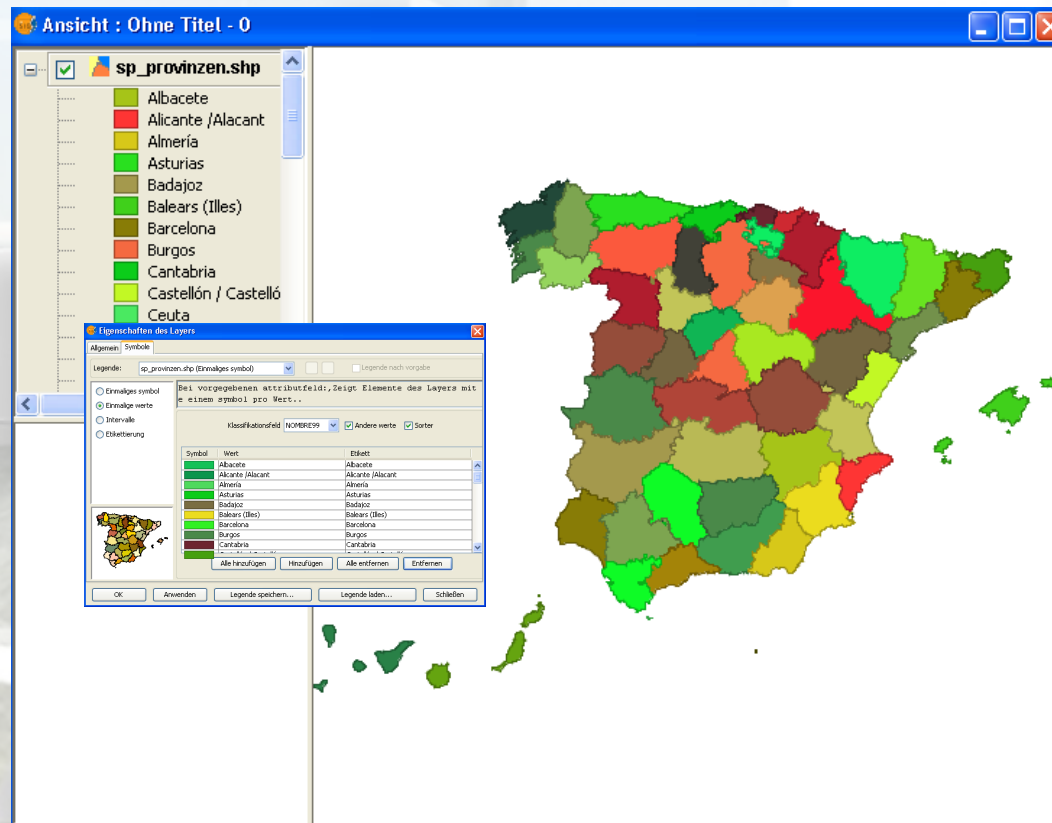
## Publikation OGC

- Prototyp seit 30.Juli 2008 auf offizieller gvSIG- Seite als Download verfügbar
- Erweiterung zu gvSIG 1.1.2
- Veröffentlichung von gvSIG- Ansichten im Web
- UMN MapServer 5.x
- GeoServer 1.5.4
- plattformunabhängig (Windows, Linux, Mac)
- Publikation mit gvSIG “Layer hinzufügen”



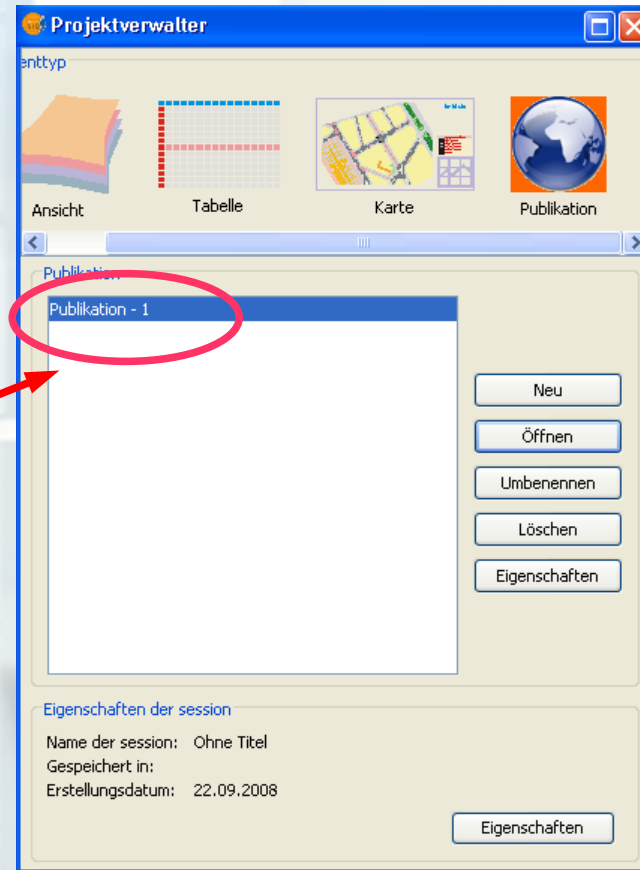
## Vorgehensweise

- Aufbereitung der zu publizierenden Daten in der Ansicht von gvSIG (Legende, Symbole, etc.)
- Datenquellen: Shapefile, PostGIS, Raster (abhängig vom Dienst)



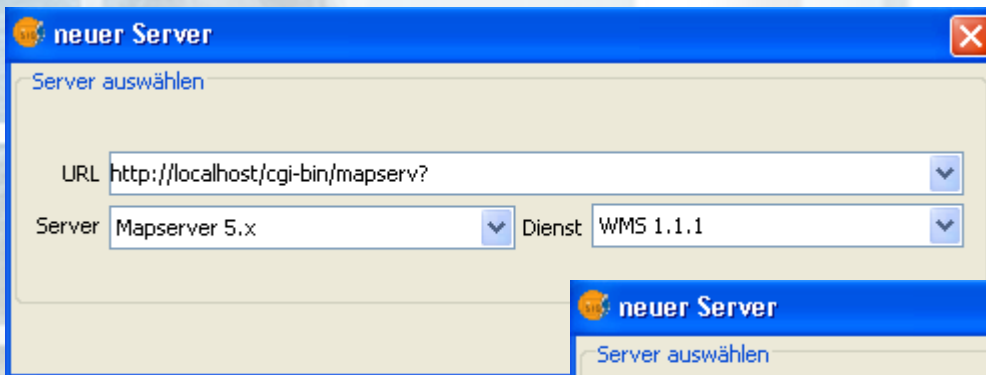
## Veröffentlichung mit gvSIG

- Projektverwalter von gvSIG
- Dokumenttyp "Publikation" nach Installation der Erweiterung
- neue "Publikation" anlegen



### Verbindung zum Server und Auswahl des Dienstes

- durch Eingabe der URL Verbindung zum Kartenserver
- GeoServer 1.5.4: Dienst WFS 1.0.0
- UMN MapServer 5.x: Dienste WMS 1.1.1, WFS 1.0.0, WCS 1.0.0

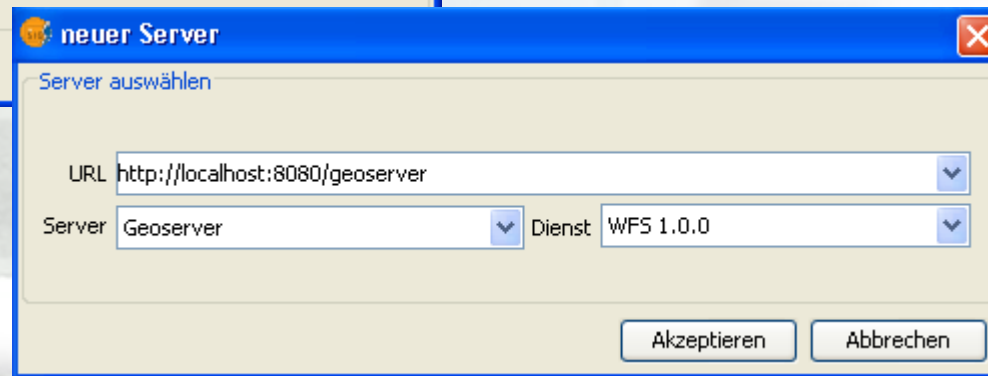


neuer Server

Server auswählen

URL

Server  Dienst



neuer Server

Server auswählen

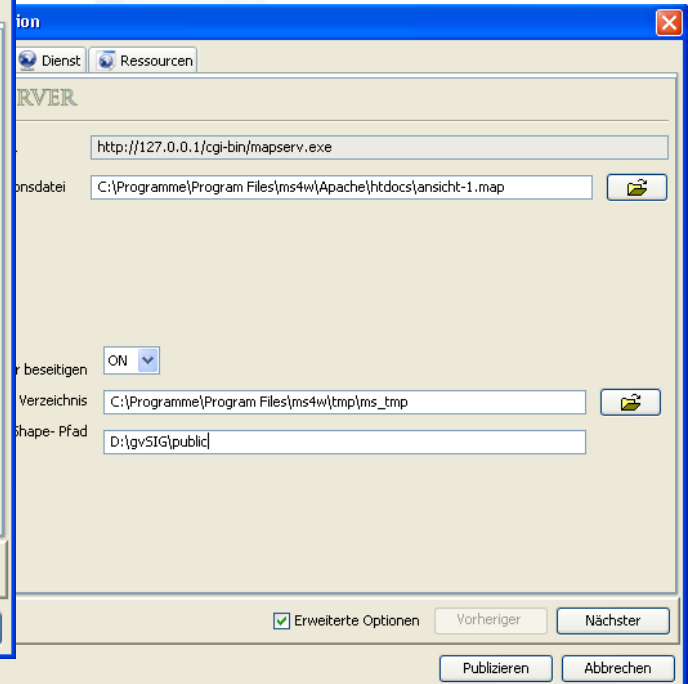
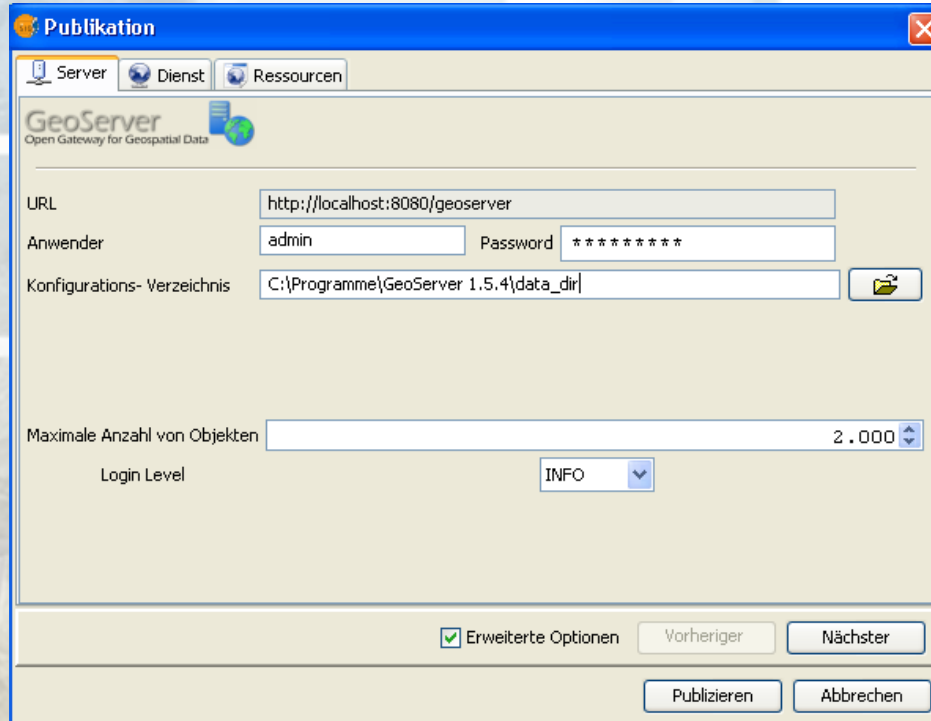
URL

Server  Dienst



## Parametervergabe Server

- Fenster "Publikation" mit serverspezifischen Parametern (& gewähltem Dienst)
- Pflichtangaben: URL, Konfigurations- Verzeichnis/Datei, Anwender/Passwort
- Erweiterte Optionen: Einstellungen zum Logging (ON/OFF, Level), ms\_tmp (WCS), Anzahl Features (WFS)



## Parametervergabe Dienst

- Fenster "Publikation", dienstspezifische Parameter
- Haupteigenschaften OGC: Name, Titel, Zusammenfassung (= Beschreibung des Dienstes), Online Service (= URL zum Aufruf des Dienstes in gvSIG)
- Erweiterte Optionen: z.B. Service Level (WFS), z.B. Transactional (WFS-T)

**Publikation**

Server Dienst Ressourcen

WFS 1.0

Haupteigenschaften OGC

Name: OGC:WFS  
Titel: Geoserver WFS 1.0.0  
Zusammenfassung: generated by gvSIG

Service properties

Online Service: http://localhost:8080/geoserver/wfs

Service Level: Complete

Erweiterte Optionen

Vorheriger Nächster

Publizieren Abbrechen

**Publikation**

Server Dienst Ressourcen

WMS 1.1.1

Haupteigenschaften OGC

Name: OGC:WMS  
Titel: Mapserver WMS  
Zusammenfassung: Beschreibung des Dienstes

Service properties

Online Service: http://localhost/cgi-bin/mapserv??map=C%3A%5CDokumente+und+Einstellungen%5Croot%5Cvorle

Erweiterte Optionen

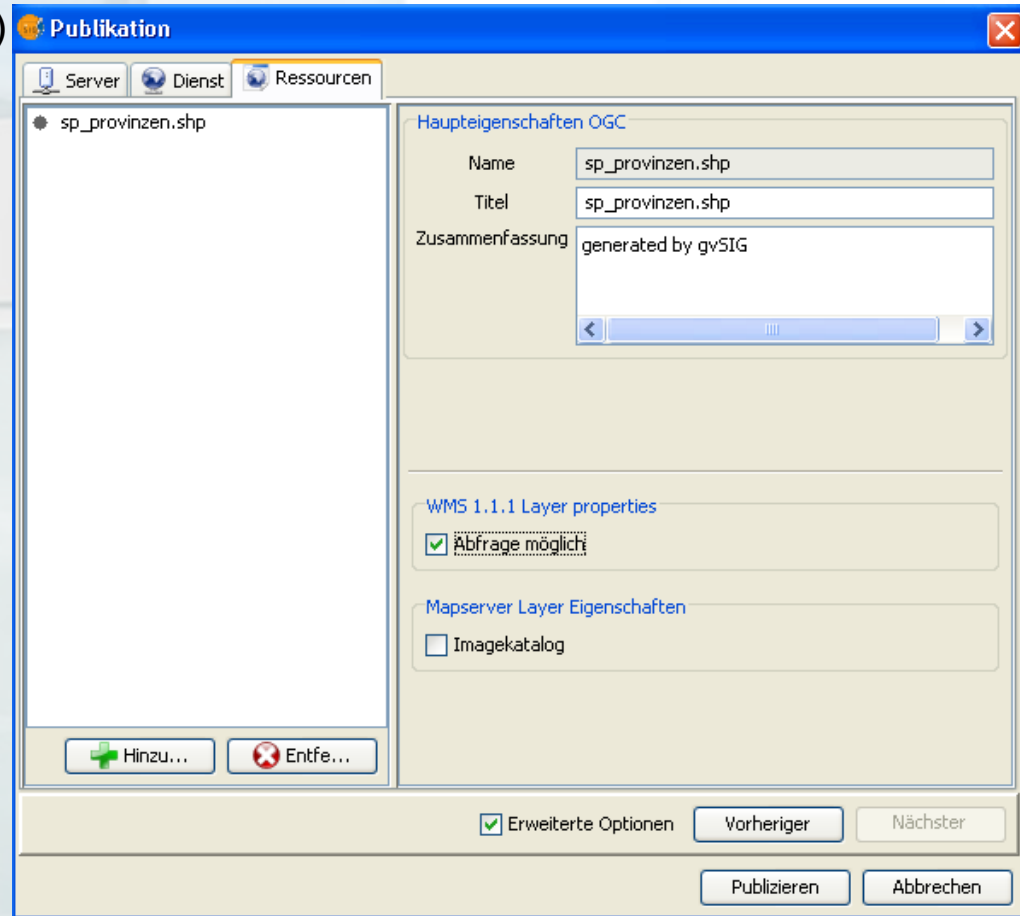
Vorheriger Nächster

Publizieren Abbrechen



## Parametervergabe Ressourcen

- WMS (Raster, Shapefile und PostGIS Datenquelle), WFS (Shapefile und PostGIS Datenquelle), WCS (Rasterdaten)
- Hinzufügen von einer Datei oder allen Dateien einer Ansicht aus gvSIG
- Haupteigenschaften OGC: Name, Titel, Zusammenfassung (Beschreibung der Ressource)
- Erweiterte (dienstspezifische) Optionen: z.B. Abfrage FeatureInfo ja/nein, Imagecatalog



### Publikation erzeugen

- Hinweismeldung erscheint
- Konfigurationsdateien werden in das dafür angegebene Verzeichnis generiert

#### Publication generated successfully



Publikation erfolgreich abgeschlossen.

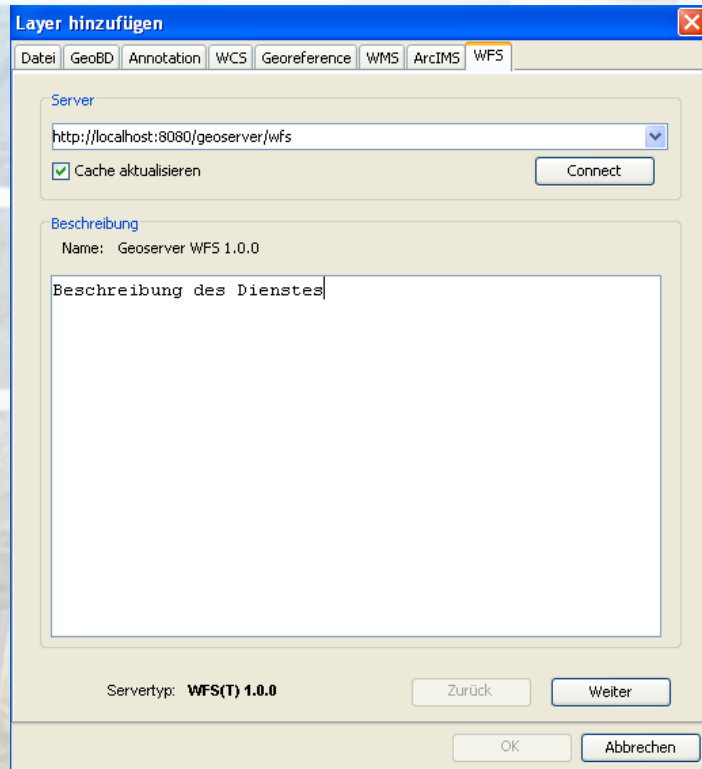
Die Originaldateien müssen dem Anwender, der die Mapserver CGI aufruft, frei zugänglich sein.

Achtung: Jedes Passwort kann in den erzeugten Dateien lesbar sein!!

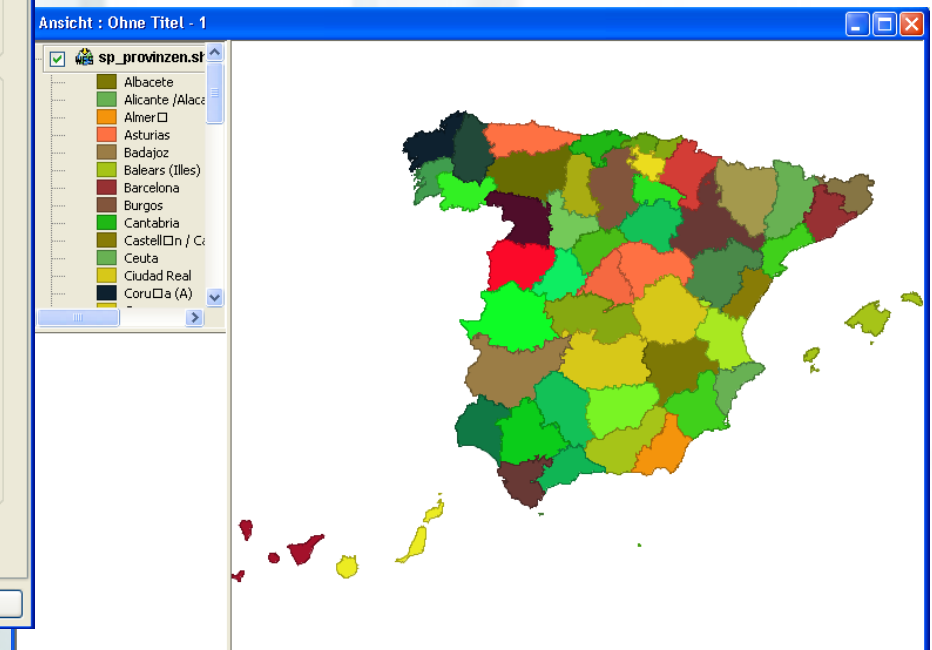
OK

## Publikation OGC in gvSIG

- Generierter Dienst (WMS, WFS, WCS) wird in einer neuen Ansicht von gvSIG über "Layer hinzufügen" geladen, z.B. als Test, ob Publikation erfolgreich
- Neustart des GeoServers notwendig (Prototyp)



### WFS "Spanische Provinzen":



José Canalejo  
Ruth Schönbuchner





## Nützliche Hinweise:

- ImageCatalog: (gdalindex notwendig), Angabe dieser Ressource in "Erweiterte Optionen" der Ressource



- Zugriff auf MapServer über Remote: Verbindung zu Server (mount, Netzwerkverbindung), Mechanismus der lokale Pfade durch Remote-Verzeichnisse ersetzt – Eingabe in "Eigenschaften" der Publikation / "Remote Point"



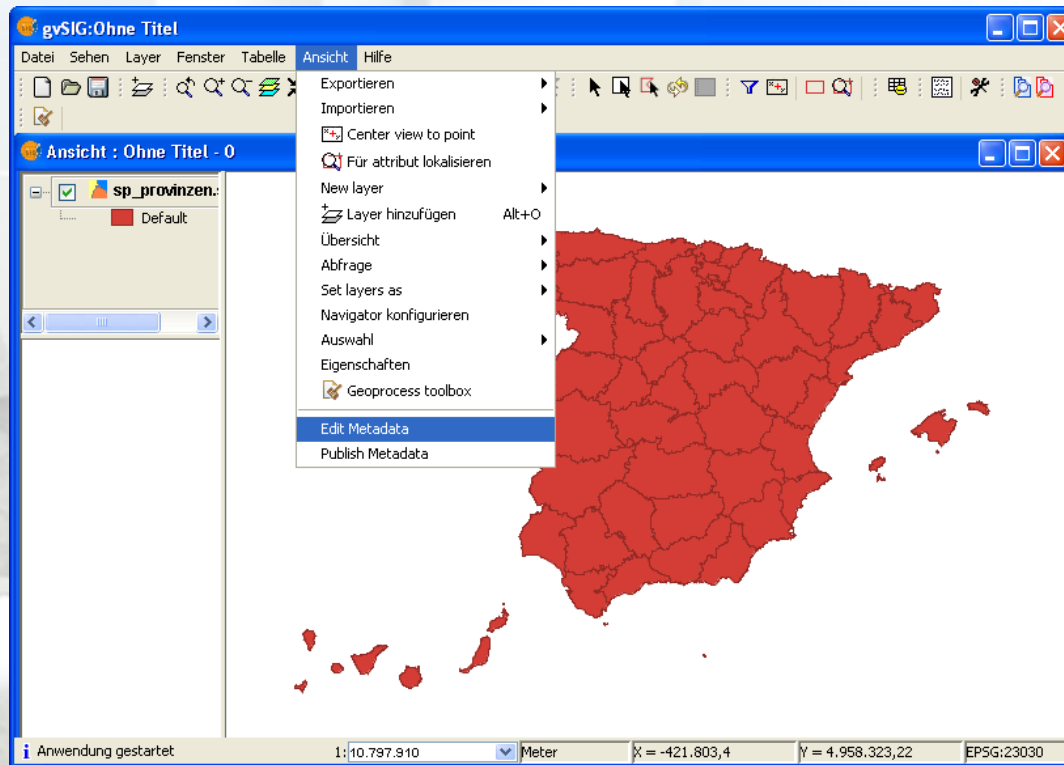
- Prototyp seit 24. September 2008 auf offizieller gvSIG- Seite als Download verfügbar
- Erweiterung zu gvSIG 1.1.2
- (Semi-automatische) Erzeugung von Metadaten in gvSIG
- MDML (MetaData Markup Language) wird automatisch generiert (temp)
- Vektoren im Shapeformat
- Publikation mit Geonetwork (Catalog Server)
- ISO 19115
- INSPIRE- konform



## Metadateneditor

### Metadateneditor in gvSIG

- Aufruf der Funktion in gvSIG über Menü Ansicht oder rechte Maustaste auf Shape-Datei
- Publikation von Metadaten mit einem Catalog Server, z.B. GeoNetwork



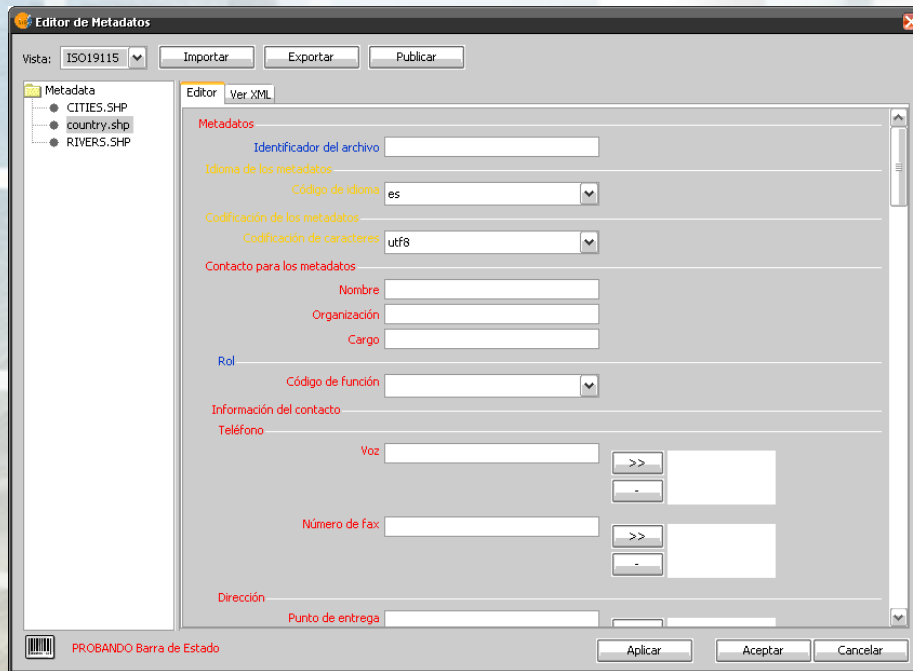


## Metadateneditor in gvSIG

- rot = obligatorische Metadaten
- blau = optionale Metadaten
- gelb = konditionale Metadaten (unter best. Voraussetzungen)

- Semi-automatische Generierung von Metadaten nach ISO 19115 (dataChar, BoundLongitude, refDate, etc.)

- XML- Sprache
- Export/Import von Metadaten
- MDML wird automatisch in gvSIG temp- Verzeichnis generiert
- Publikation mit Geonetwork
- Vektoren im Shape- Format
- Metadaten zu Layern 1 Ansicht



## Metadateneditor in gvSIG

### XML View

The screenshot shows the 'Editor de Metadatos' window in gvSIG. The 'Vista' dropdown is set to 'ISO19115'. The left sidebar shows a tree view of metadata for 'country.shp'. The main area displays the XML content of the metadata, including fields like languageCode, CharSetCd, mdDateSt, mdStanName, mdStanVer, distInfo, dataIdInfo, idCitation, resTitle, resRefDate, idAbs, dataLang, dataChar, geoBox, westBL, eastBL, southBL, and northBL.

```
<?xml version="1.0" encoding="utf-8"?>
<Metadata>
  <mdLang>
    <languageCode value="es"/>
  </mdLang>
  <mdChar>
    <CharSetCd value="utf8"/>
  </mdChar>
  <mdDateSt>2008-09-12 T 10:34:38 </mdDateSt>
  <mdStanName>ISO 19115 Core </mdStanName>
  <mdStanVer>FDIS </mdStanVer>
  <distInfo/>
  <dataIdInfo>
    <idCitation>
      <resTitle>Este tema trata de country.shp </resTitle>
      <resRefDate>
        <refDate>2008-09-12 T 10:34:38 </refDate>
        <refDateType>
          <DateTypCd value="publication"/>
        </refDateType>
      </resRefDate>
    </idCitation>
    <idAbs>Este abstract trata de country.shp </idAbs>
  </dataIdInfo>
  <dataLang>
    <languageCode value="es"/>
  </dataLang>
  <dataChar>
    <CharSetCd value="utf8"/>
  </dataChar>
  <geoBox>
    <westBL>-180.0 </westBL>
    <eastBL>180.0 </eastBL>
    <southBL>-90.0 </southBL>
    <northBL>83.62359619140625 </northBL>
  </geoBox>
</Metadata>
```



PROBANDO Barra de Estado

Aplicar

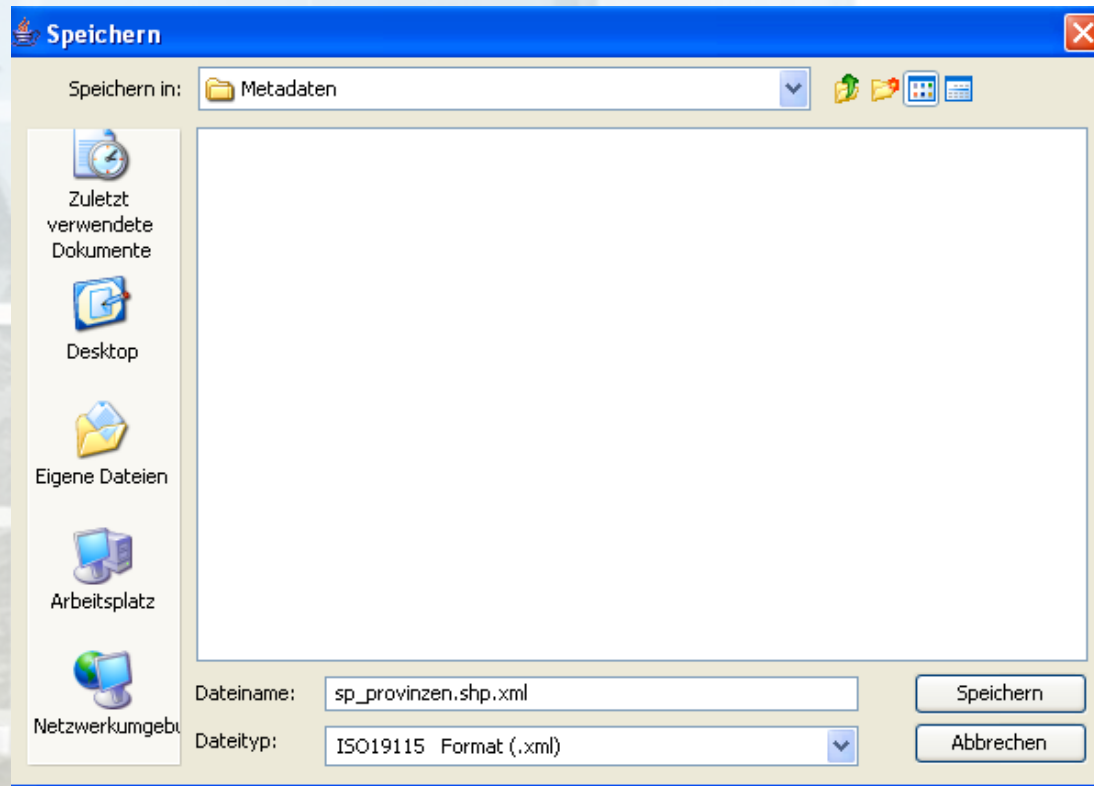
Aceptar

Cancelar



## Export/Import

- als XML nach ISO 19115





## Publish in GeoNetwork

### ISO 19115 Standard

**Metadata Publish Window** ✕

Metadata Source: sp\_provinzen.shp

Server:

User:

Password:

---

Group:

Schema:

<http://localhost:8080/geonetwork>

GeoNetwork™  
OpenSource  
Geographic data sharing for everyone

Home | Last results | Administration | Contact us | Links | About | Help

English | Français | Español | 中文

User: admin admin Logout

Create Edit Delete Privileges Categories

**SPANISCHE PROVINZEN**

Logo

File Identifier	sp_provinzen.shp
Language	de
Character Set	Utf8
Hierarchy Level	Dataset
Date Stamp	2008-09-24T14:16:14
Metadata Standard Name	ISO 19115
Metadata Standard Version	FDIS

**Metadata author**

Individual Name	Schönbuchner
Organisation Name	JCA
Position Name	GIS
Role	Resource Provider

Create Edit Delete Privileges Categories



## Suche nach Geodaten in gvSIG

- Verbindung zu GeoNetwork herstellen “nach Geodaten suchen”

**Suche nach Geodaten - Verbindung**

Fill the catalog server address:  Protocols:  P

Database name:

Server Answer:

**Suche nach geodaten**

services:

Titel:   Restrict search area

## Suche nach Geodaten in gvSIG

### Suchergebnisse:

**Suchergebnisse**

Last Results: 1 of 1 Weiter

Spanische Provinzen

**Zusammenfassung:** Abstract Spanische Provinzen

**Purpose:** Purp

**Key Words:** Provinz

Beschreib...

### Metadatenbaum:

**Metadatenbaum**

	Wert	Attribute
Metadata		xmlns:geonet=http://www.fao.org/geonetwork
mdFileID	sp_provinzen.shp	
mdLang		value=de
languageCode		value=utf8
mdChar		value=dataset
CharSetCd		
mdHrLv		
ScopeCd		
mdContact		
rpIndName	Schönbuchner	
rpOrgName	JCA	
rpPosName	GIS	
role		value=resourceProvider
RoleCd		
mdDateSt	2008-09-23T11:02:04	
mdStanName	ISO 19115	
mdStanVer	FDIS	
dataIdInfo		
idCitation		
resTitle	Spanische Provinzen	
resAltTitle	Titel	
resRefDate		
refDate	creation	
refDateType		value=creation
DateTypCd		
idAbs	Abstract Spanische Provinzen	
idPurp	Purp	
status		value=completed
ProgCd		
descKeyw		

schließen



## Links und Downloads

- Offizielle gvSIG- Seite: <http://www.gvsig.gva.es/> (Userliste, Dokumentation, [Download der Erweiterungen](#), RoadMap (Entwicklungsstand), gvSIG Handbuch (derzeit auf Englisch/in Kürze auf Deutsch), Tutorial (Update 1.1.2), Daten gvSIG, Live- DVD, portable gvSIG USB-Stick, etc.)

### gvSIG Desktop

- ▶ Latest stable version
  - gvSIG 1.1
- ▶ Extensions
  - ArcIMS cliente
  - Raster pilot
  - CRS Module
  - geoBD extension
  - Network pilot
  - 3D pilot
  - ArcSDE Client
  - SEXTANTE
  - Extension to synchronize with gvSIG Mobile
  - Publishing extension
  - Metadata prototype
- ▶ All versions
  - Version notes
  - Download



## Links und Downloads

- Plone gvSIG: <https://gvSIG.org/web/> (Plattform für Übersetzungen, Dokumentation für Entwickler, etc.)

Documentation disponible sobre gvSIG

by [Joaquin del Cerro](#) — last modified 2008-03-01 02:22

Up one level

Next: Manual de usuario gvSIG 1.1

- [Manual de usuario gvSIG 1.1](#)
- [Guía de instalación gvSIG](#)
- [Guía de instalación de gvSIG Mobile](#)
- [gvSIG Mobile. User guide](#)
- [WFS-T](#)
- [Manual de usuario gvSIG 2.0 \(BORRADORES\)](#)

Carpetas de acceso a usuarios registrados

- [Documentos](#)
- [Manual de usuario de la aplicacion de monitorizacion de recursos hidricos de la cuenca del Guadalquivir.](#)

September 2008

Su	Mo	Tu	We	Th	Fr	Sa
	1	2	3	4	5	6
7	8	9	10	11	12	13
14	15	16	17	18	19	20
21	22	23	24	25	26	27
28	29	30				

upcoming events

- 4th gvSIG Conference: "Moving forward together" Valencia Conference Centre, 2008-12-01

recent changes

- The graphic area 2008-09-26



***Vielen Dank für Ihre Aufmerksamkeit!***

