



proyecto comunidad asociación

Jorge Sanz
@xurxosanz
jsanz@gvsig.com

Universidad Politécnica de Valencia – Nov. 2010

antes de empezar...

¿qué es un SIG?





según wikipedia:

Un sistema de información (SI) es un conjunto de elementos orientados al tratamiento y administración de datos e información, organizados y listos para su posterior uso, generados para cubrir una necesidad

- *Personas*
- *Datos*
- *Actividades*
- *Recursos*

Aplicaciones de la información espacial



<http://www.youtube.com/watch?v=d1ds3Kw1PsQ>

proyecto



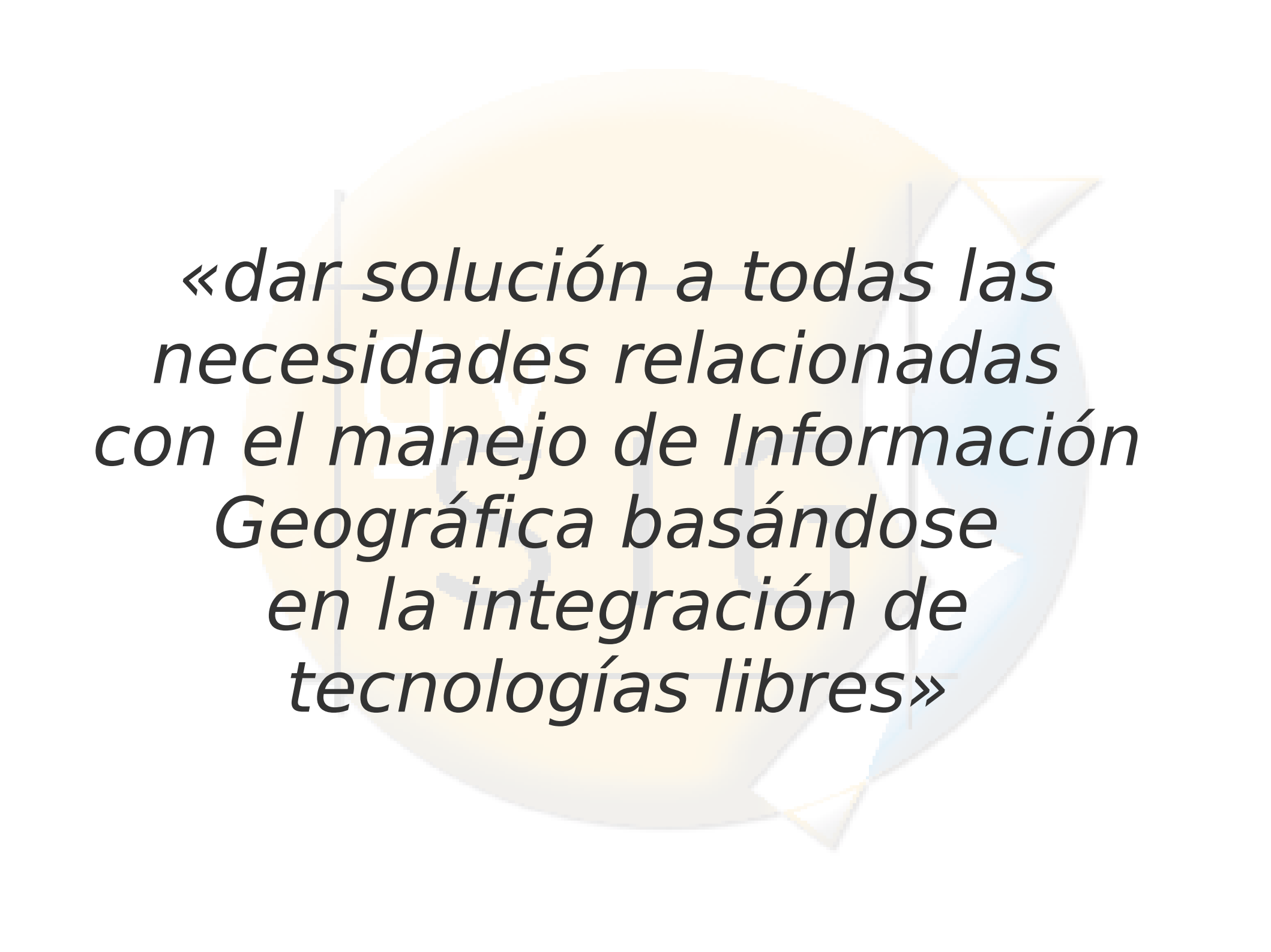
origen del
proyecto



- todo empieza en CIT en 2002
 - hacia la **independencia** tecnológica
 - no más cajas **negras**
- gvPONTIS (2004-2009)
- **encuesta** de uso de SIG
- si no hay, **se hace**
- pilotos en C++ y **Java**
- requisitos: GPL + Modular
- evolución **rápida**
- **varios** proyectos: Desktop, Mobile, ...



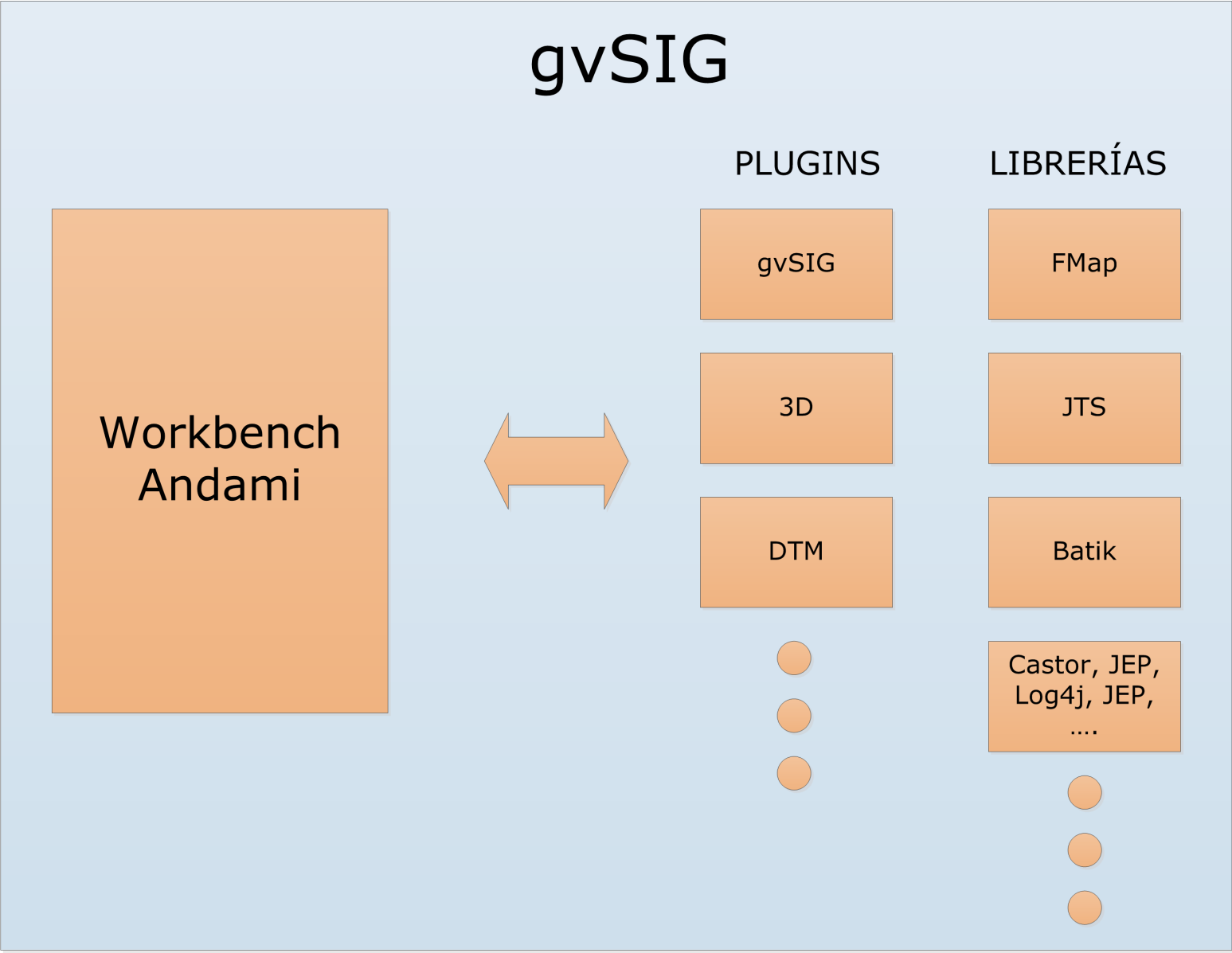
desktop

The background features a stylized globe with latitude and longitude lines, rendered in a light blue and yellow color scheme. A large, semi-transparent speech bubble is overlaid on the globe, containing the text. The text is in a black, sans-serif font and is centered within the speech bubble.

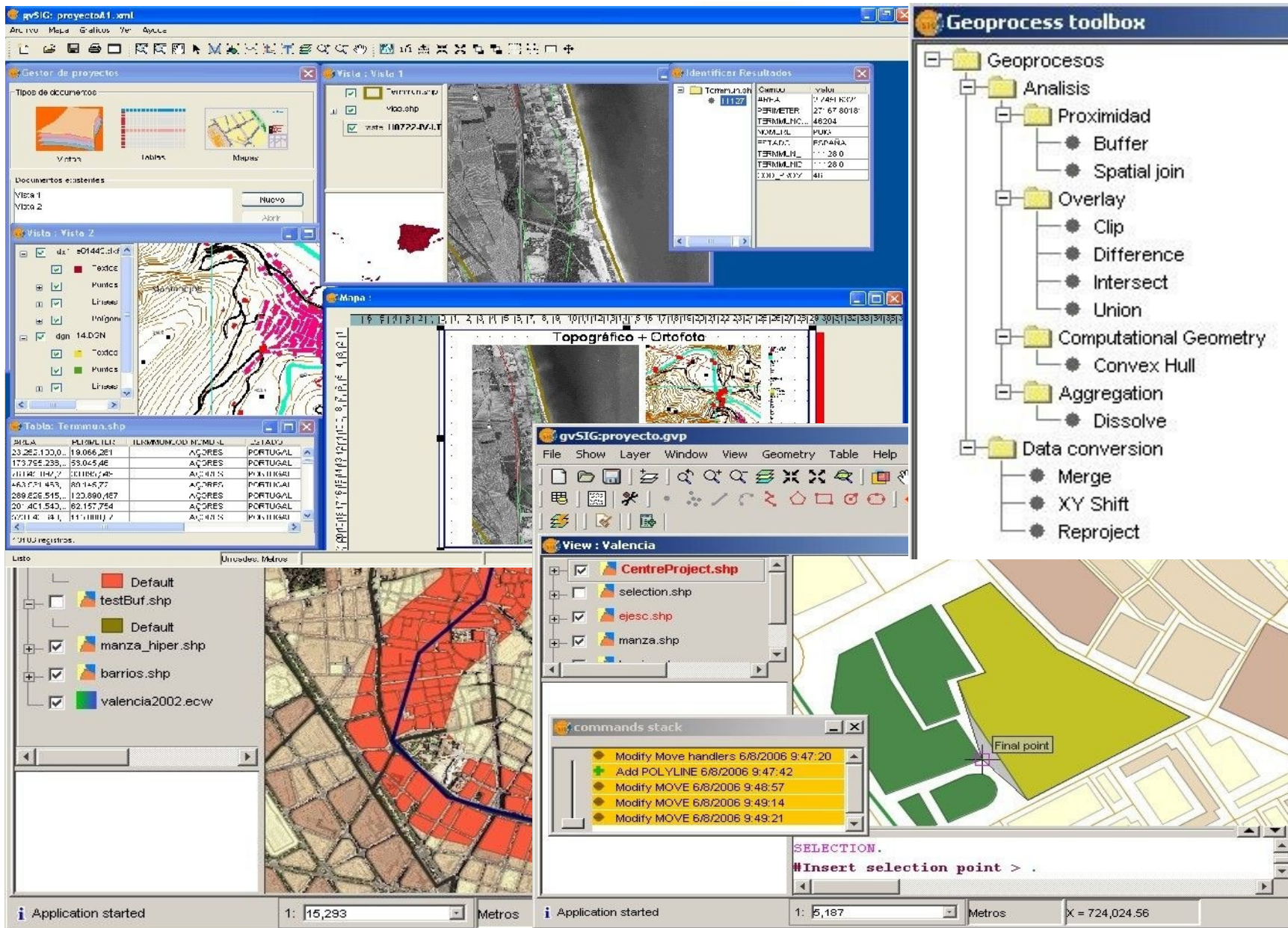
«dar solución a todas las necesidades relacionadas con el manejo de Información Geográfica basándose en la integración de tecnologías libres»

técnicamente:

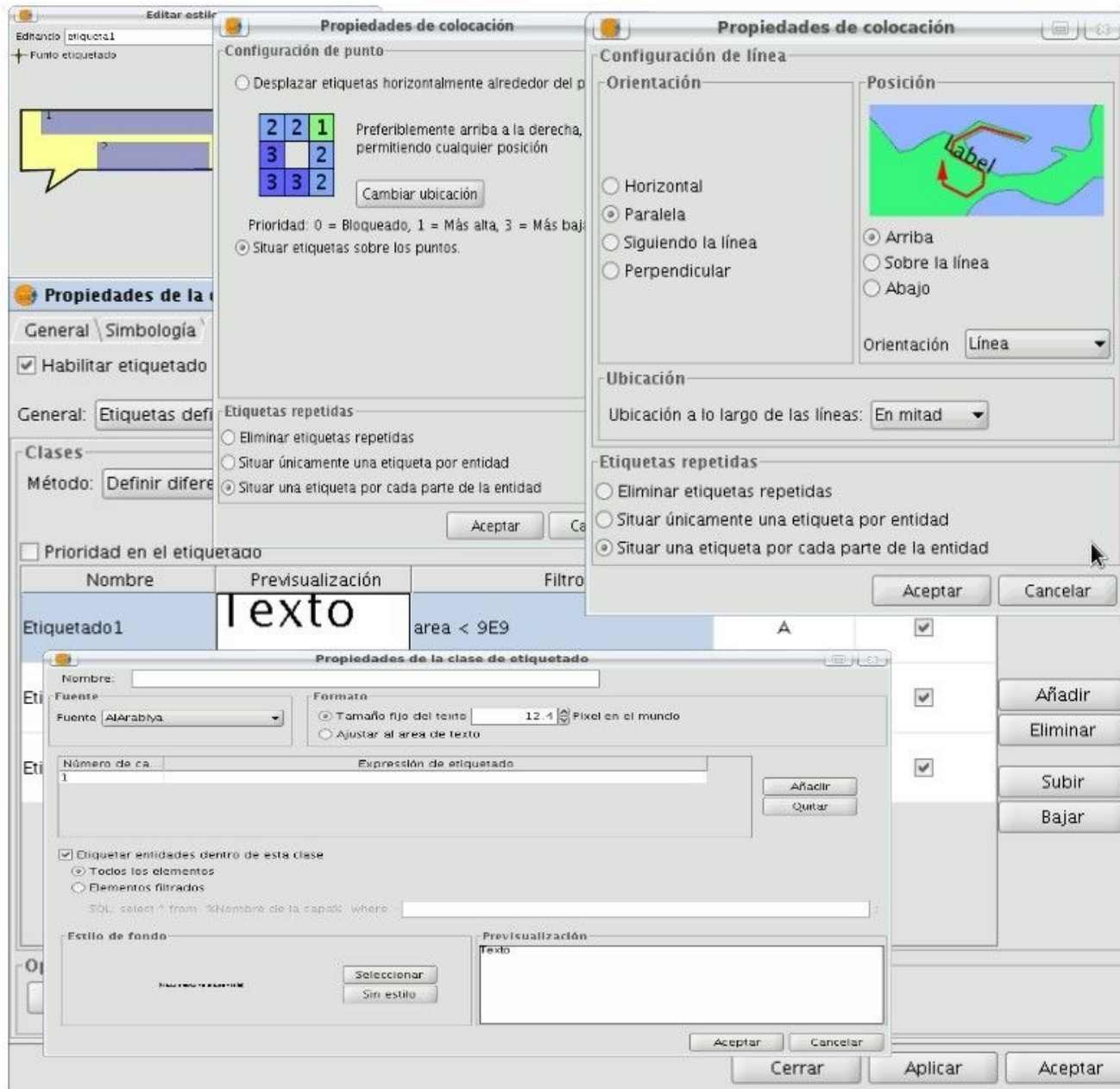
- aplicación de **escritorio**
- proyecto **escalable** desde sus orígenes
- muchas **librerías** útiles por separado
- licencia **GPL**
- entorno de desarrollo usado: **Eclipse**
- máquina virtual: **1.6**
- extensiones **JNI** para otras librerías en C++



<http://www.gvsig.org/web/docdev/docs/desarrollo/>



SIG vectorial



etiquetado avanzado

Propiedades de la capa de simbología

General Simbología

Levenda: Comunidad Valenciana.shp (Símbolo ...)

Símbolo único
 Valores únicos
 Intervalos
 Etiquetados
 Densidad de pun...

Define simbología de densidad de puntos basada en ado.

Campo de densidad

Densidades

Alta Media Baja

Tamaño de punto: 3

Valor del punto

Color: [Color Picker]

Color del borde: [Color Picker]

Previsualización

Opciones

Color: [Color Picker] 100%

Cantidades
 Categorías
 Múltiples atributos
 Objetos

Representa cantidades para cada categoría.

Campo de valores

Campo de colores: AREA

Campo de símbolo graduado: habitantes

Variación por

Símbolo	Valor	Etiqueta
[Red Line]	6502474.33257-6502474.33257	6.502.474,333 - 6.502.474,333
[Red Line]	7.30633935217E9-7.44718616515E9	7.306.339.352,17 - 7.447.186.165,15
[Red Line]	8.77066902965E9-1.0149883736E10	8.770.669.029,65 - 10.149.883.736
[Red Line]	1.263846611E10-1.40431067425E10	12.638.466.110 - 14.043.106.742,5
[Yellow Diamond]	0.0-457316.5	0 - 457.316,5
[Yellow Diamond]	457316.51-914633.0	457.316,51 - 914.633
[Yellow Diamond]	914633.01-1371949.5	914.633,01 - 1.371.949,5
[Yellow Diamond]	1371949.51-1829266.0	1.371.949,51 - 1.829.266

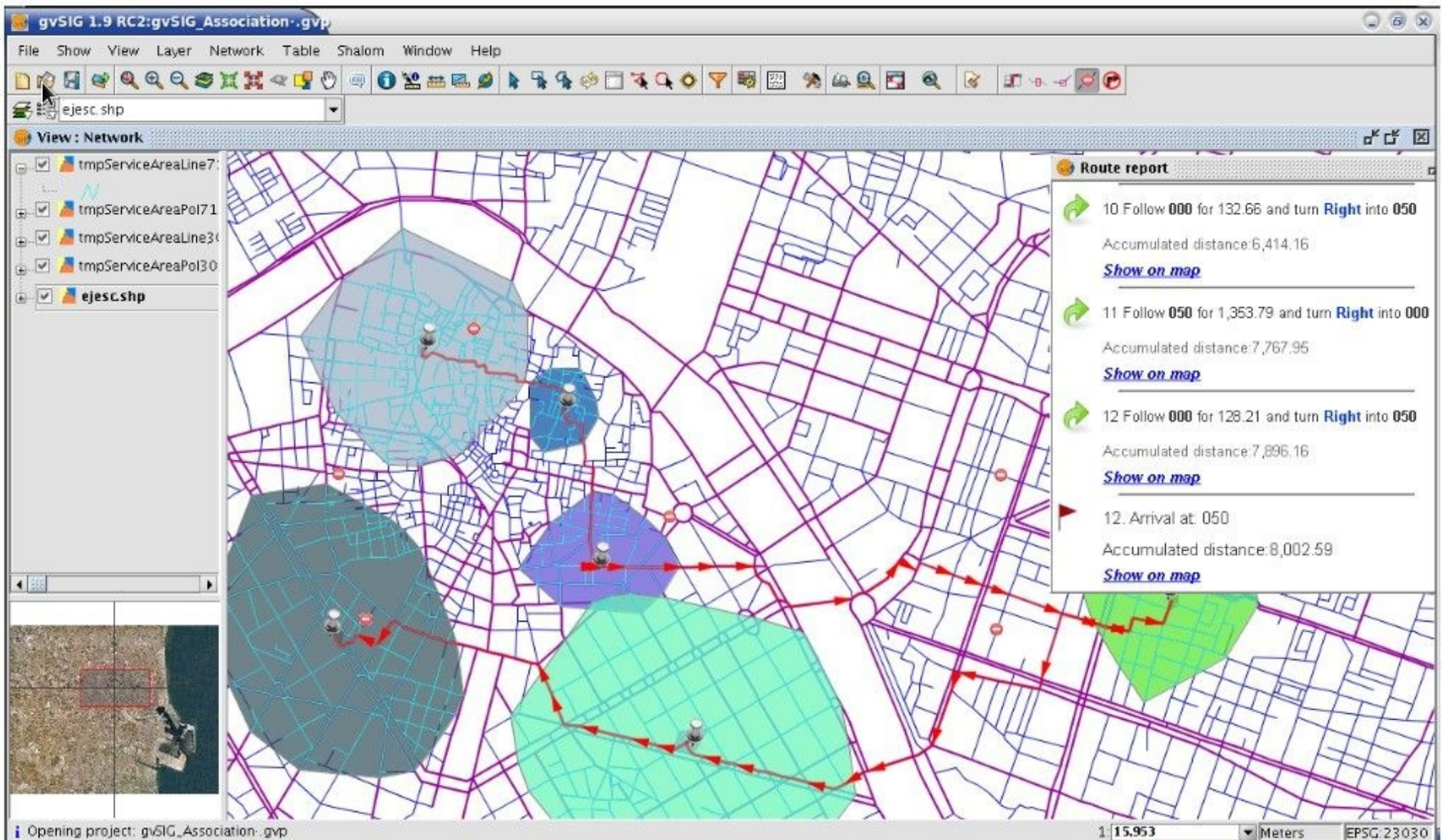
Estilo del extremo:

Sin extremo
 Redondeado
 Rectang...

Patrón de relleno:

Capas

simbología avanzada

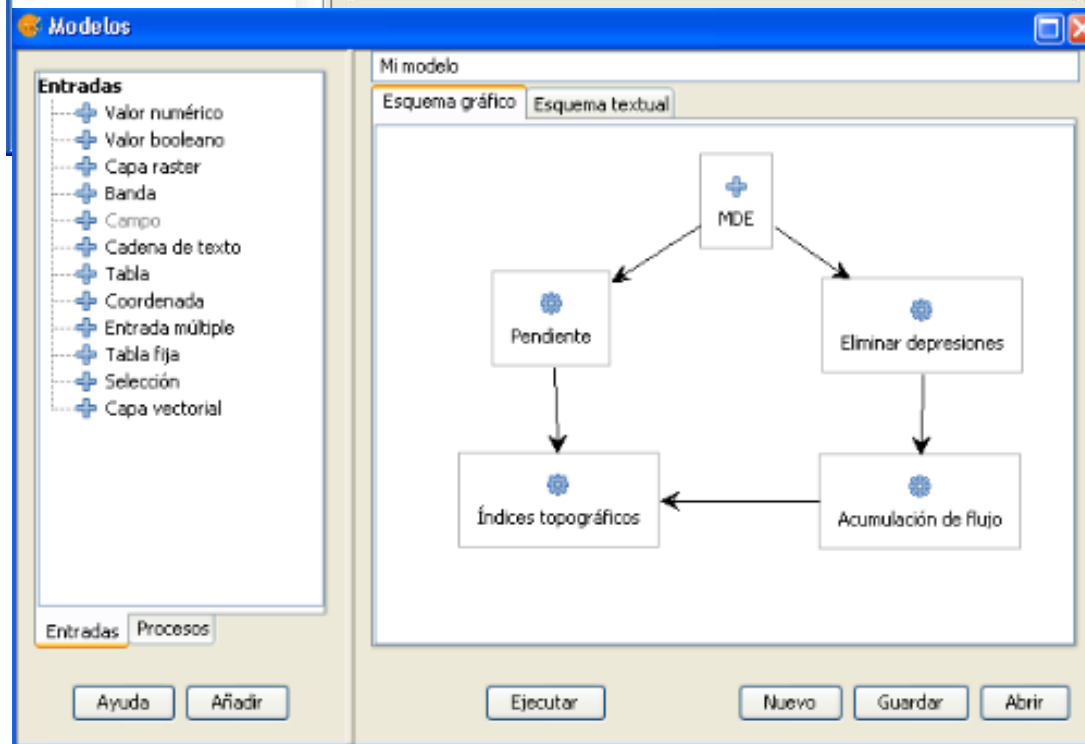
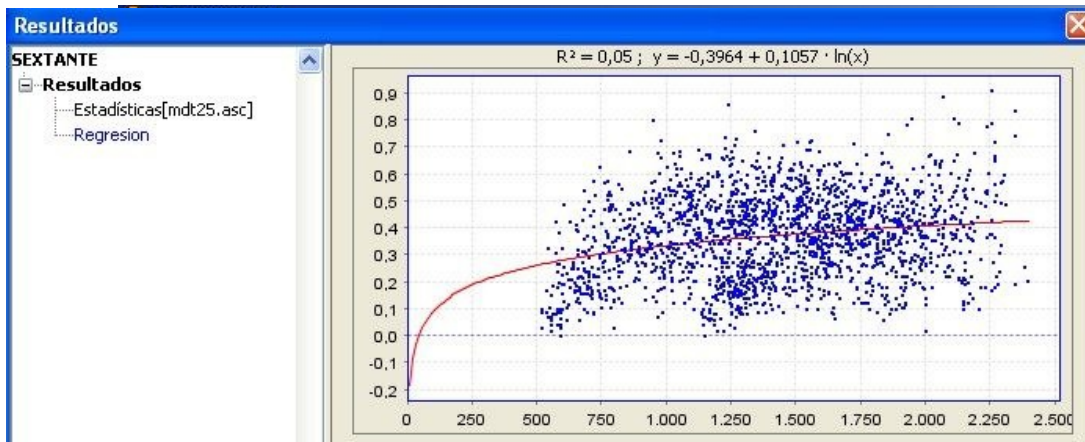


análisis de redes

The screenshot displays the gvSIG 1.9 software interface. The main map shows a raster dataset of Venezuela with states labeled: Lara, Varacuy, Carabobo, Distrito Capital, Miranda, Trujillo, Portuguesa, Cojedes, Guarico, Anzoategui, Monagas, and Bolivar. A legend on the left lists several raster layers (srtm_22_11.tif to srtm_24_11.tif) with their respective value ranges. A 'Filter' dialog box is open, showing a 'Filter of Custom' with a 5x5 kernel matrix and a preview of the filtered map. Below the filter dialog, a histogram shows the distribution of pixel values. At the bottom, a statistics table is visible.

Band	Minimum	Maximum	Mean	Average	Pixel count
0	-127.0	127.0	28.436	25.5	202895.0
1	-126.0	126.0	-2.177	29.5	202895.0
2	-126.0	127.0	35.798	54.5	202895.0

SIG raster y teledetección

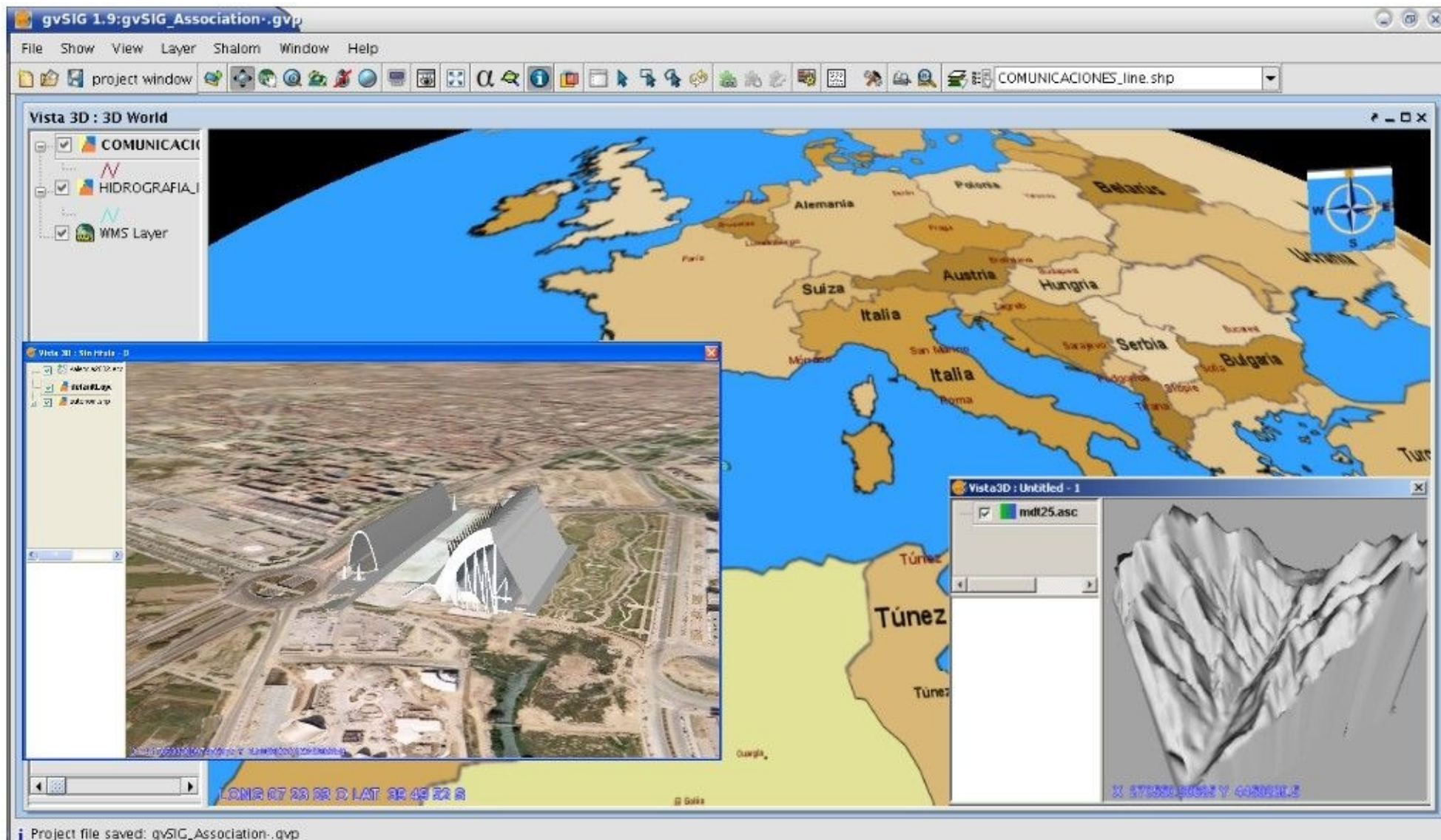


Herramientas SEXTANTE (161 extensiones)

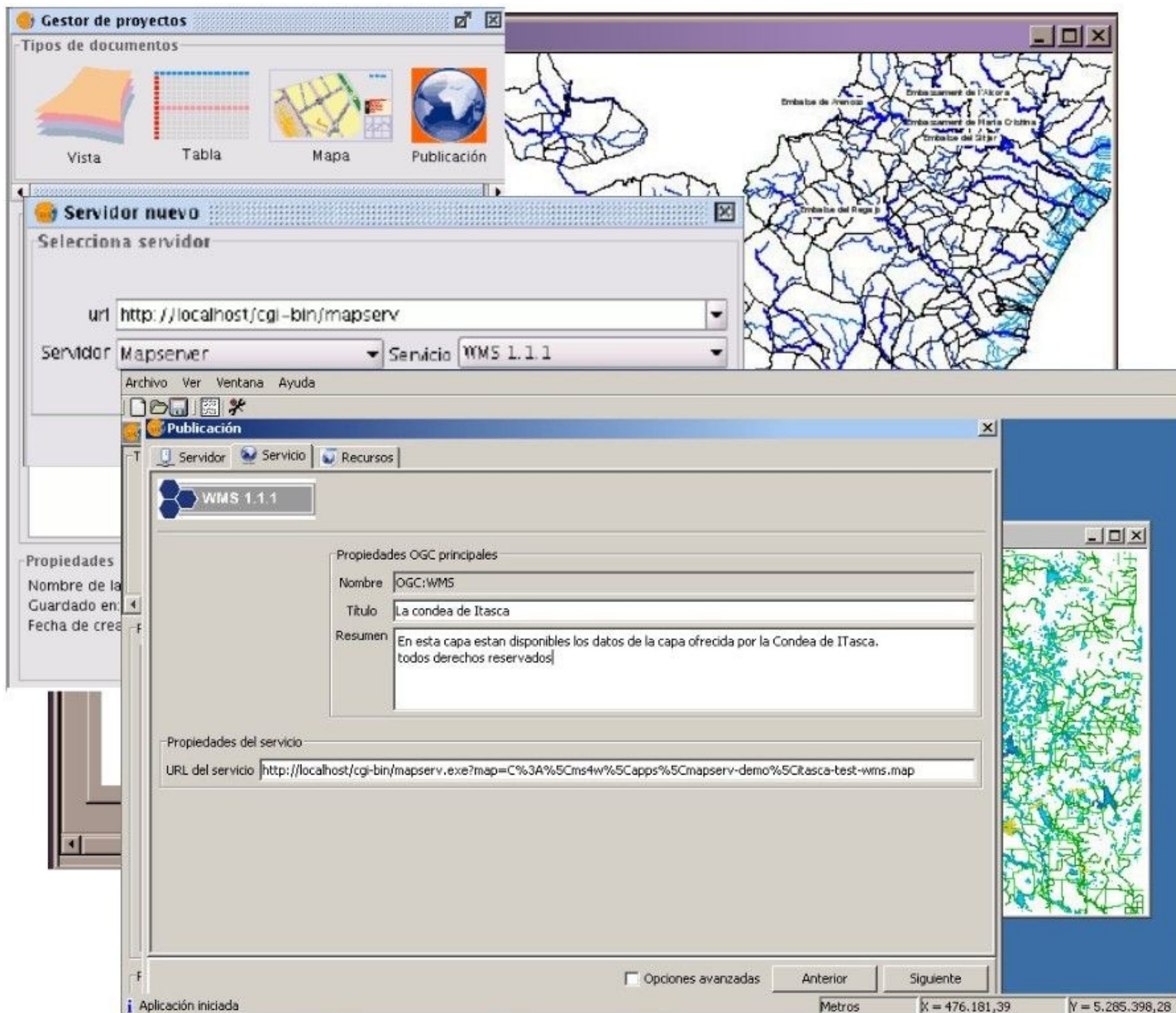
- Herramientas de cálculo para capas raster
- Herramientas para capas discretas e información categórica
- Herramientas para capas vectoriales
 - Ajustar N puntos en polígono
 - Capa de puntos a partir de tabla
 - Centroides
 - Contar puntos en polígonos
 - Convertir líneas en puntos equiespaciados
 - Convertir polígonos en polilíneas
 - Crear retícula
 - Estadísticas de grid en polígonos
 - Estadísticas de puntos en polígonos
 - Media direccional
 - Muestrear capas raster
 - Propiedades geométricas de polígonos
 - Separar entidades
 - Simplificar líneas
- Herramientas para crear nuevas capas raster
- Iluminación y visibilidad
 - Exposición visual
 - Radiación solar
 - Relieve sombreado
 - Visibilidad
- Localización óptima de elementos
- Lógica difusa
- Métodos estadísticos

1:47,751 Meters EPSG:23030

SEXTANTE



SIG 3D



publicación en servidores de mapas

versiones

- versión final: 1.10
 - iiayer!!
 - Java 1.6
 - Sextante y NavTable por defecto
 - ...
- versión en desarrollo: 2.0
 - a lo largo de **2010-2011**
 - mejoras en el **núcleo** de la aplicación, gestión del desarrollo, etc.



nuevos desarrollos

topografía

- cálculos topográficos
- MDTs
- estaciones
- correcciones



sensor web enablement

- soporte SensorML
- cliente SOS
- gvSIG desktop y gvSIG mobile
- animación
- gráficas
- descubrimiento de sensores

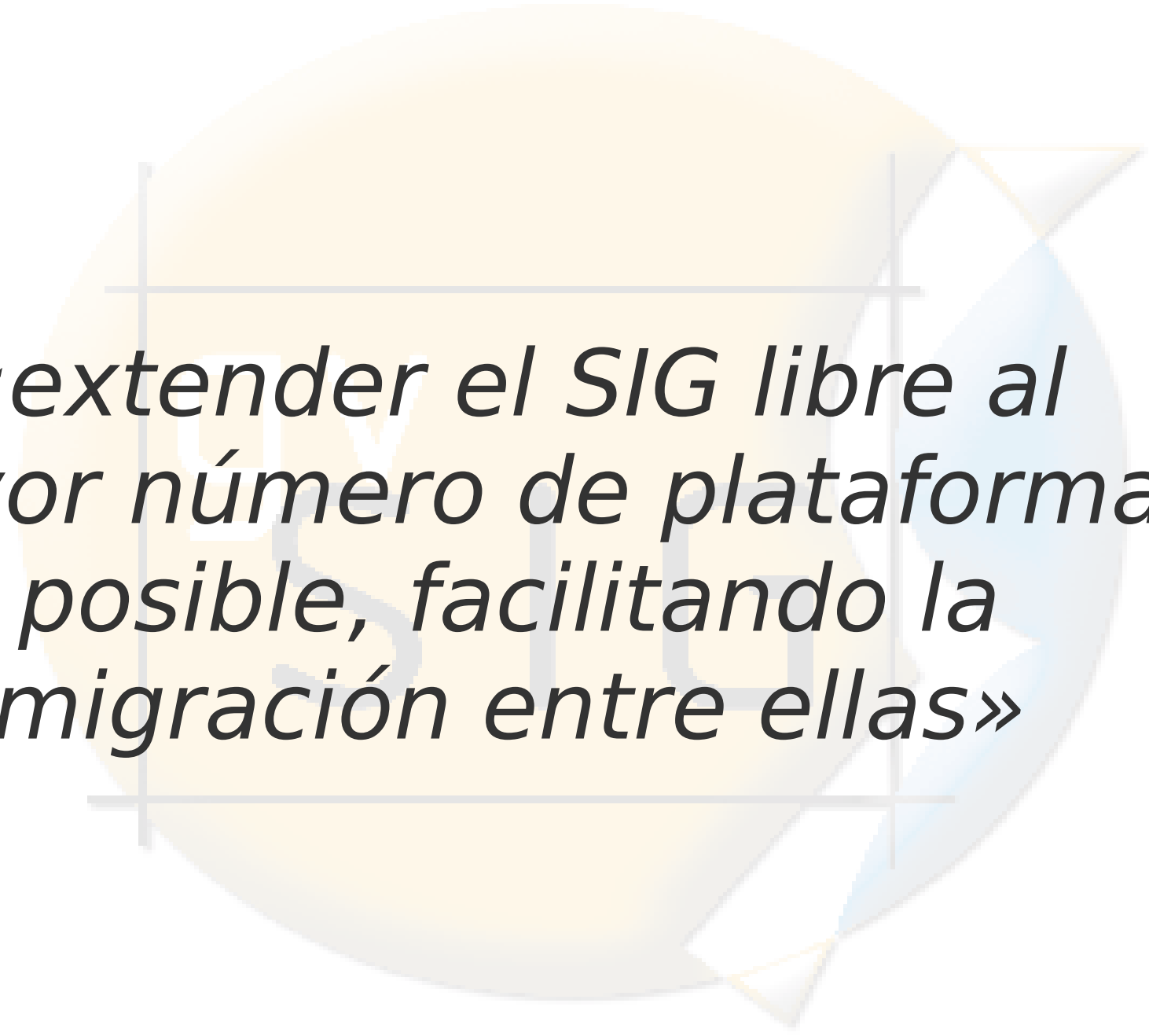


demos:

- geoprocesamiento y edición
 - <http://www.youtube.com/watch?v=iiNxJ1JMKIs>
- gvSIG 3D
 - <http://www.youtube.com/watch?v=9YBHtjwjIIQ>



mobile

The background features a stylized globe with a grid of latitude and longitude lines. A light blue speech bubble with a white outline is positioned on the right side, partially overlapping the globe. The text is centered within the globe's area.

«extender el SIG libre al mayor número de plataformas posible, facilitando la migración entre ellas»

técnicamente:

- aplicación para **PDA**: windows mobile
- licencia **GPL**
- entorno de desarrollo usado: **Eclipse**
- máquina virtual: J2ME (**CDC 1.1**)
 - IBM J9 / Oracle PhoneMe
- Algunos wrappers **JNI** para acceder a bibliotecas C++



SIG móvil intuitivo



edición

ID 556009505

Link 578168207

Name CAMINO RURAL S. XII
T-7-6

Language Spanish

Street Name

Street Type Attached

Base RURAL S. XII T-7-6

Names	Prefix	Suffix
1		

Type	Type Bef	Type Aft
<input type="checkbox"/>	CAMINO	

Address

save cancel

Enhanced geometry

Divider No Divider

Direction Both Directions

Traffic Allowed

Automobile Bus

Taxi Carpool

Pedestrian Truck

ThTraffic Delivery

Emergency

Characteristics

Paved Private

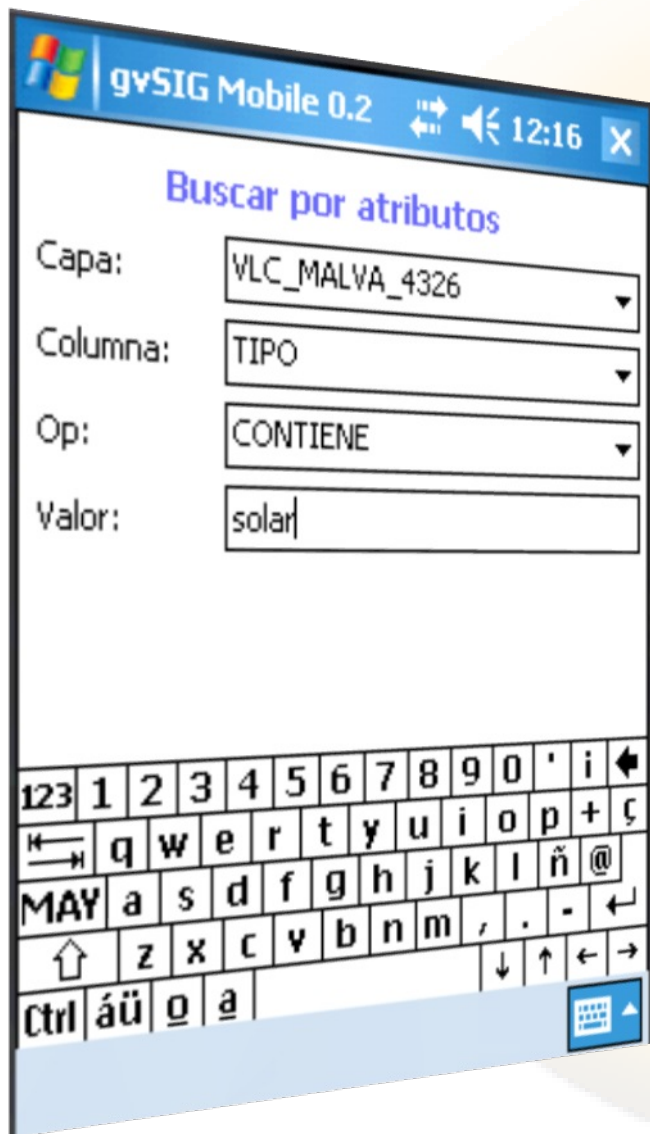
Frontage Bridge

Tunnel Ramp

Tollway POIAccess

save cancel

formularios personalizados



búsquedas y selecciones



mini

gvSIG mini

«visor libre para **teléfonos**
móviles de mapas de libre
acceso basados en teselas»

técnicamente:

- versiones para **J2ME** y **Android**
- licencia **GPL**
- desarrollado por **Prodevelop**
- acceso al **GPS** del teléfono
- acceso a servicios de mapas basados en **teselas**: GMaps, Yahoo Maps, OSM, etc.
- uso de servicios de **OSM** para:
 - encontrar puntos de interés y direcciones
 - cálculo de rutas

Demos

- navegación
 - http://www.youtube.com/watch?v=X_KjFnJnpRw
- cambiando capas
 - <http://www.youtube.com/watch?v=7HV3JIZRzRk>

comunidad



algunos números

- listas de correo: Más de **3000** suscripciones
- países conocidos con usuarios registrados: **+ de 50**
- países conocidos donde se ha descargado gvSIG: **+ de 60**
- interfaz traducida a **23** idiomas
- documentación en **5** idiomas
- **75** traductores colaborando
- **seis** Jornadas Internacionales gvSIG

evolución del interés en gvSIG



Insertar este gráfico

Interés regional

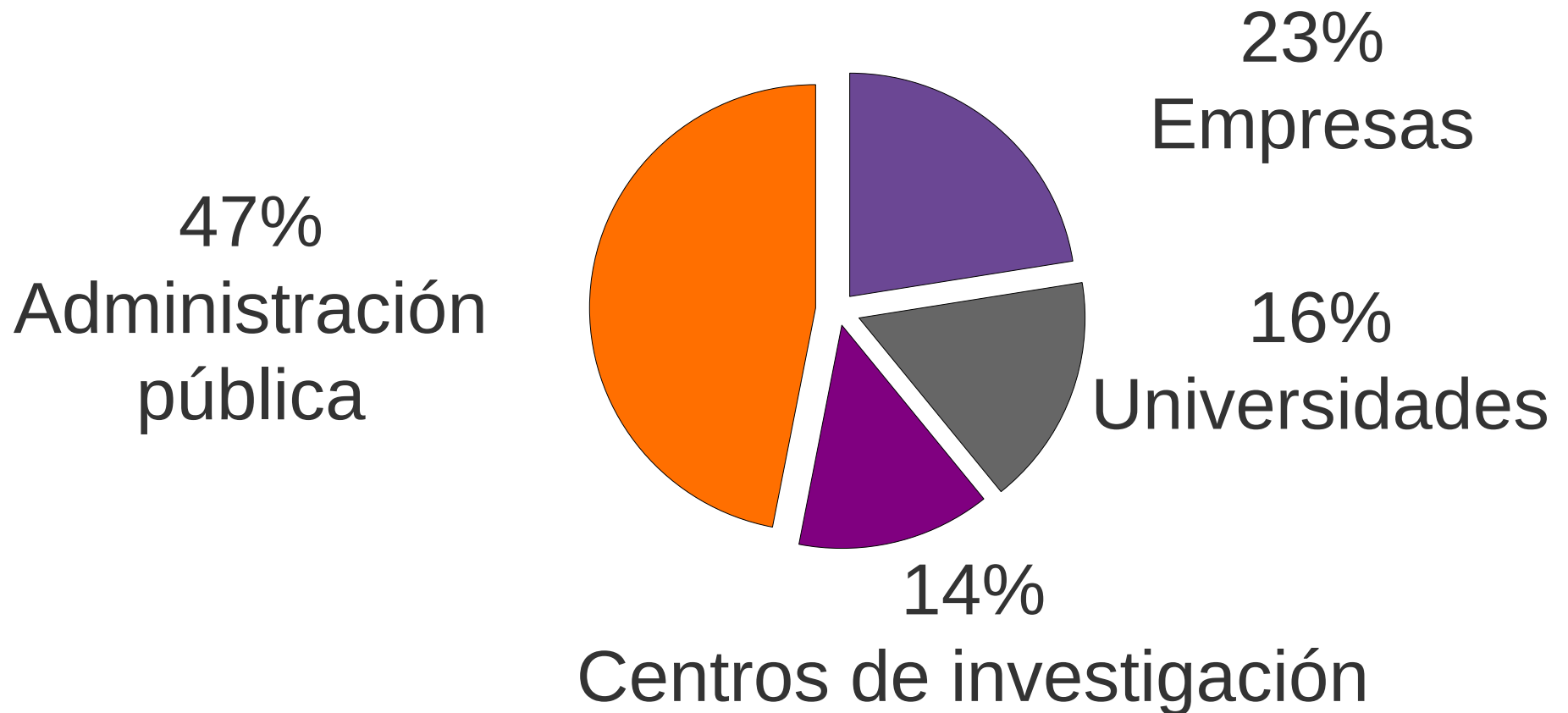
[Región](#) [Ciudad](#)

1.	España	100
2.	Venezuela	43
3.	Portugal	38
4.	Colombia	37
5.	Italia	30
6.	Argentina	24
7.	Chile	18
8.	Brasil	16
9.	Francia	14
10.	México	10



colaboraciones

más de **100** organizaciones públicas y privadas de España, Europa y Latinoamérica





«¿cómo gestionar esta comunidad?»



construyendo una **infraestructura**
para la colaboración que facilite la
participación en el mayor número
de áreas posible



iiintentando ser
flexibles!!

infraestructura: el portal

[mapa del sitio](#) [accesibilidad](#) [contacto](#)



[inicio](#) [organización](#) [documentación](#) [descargas](#) [noticias](#)

[entrar](#)

usted está aquí: inicio

Portal gvSIG

por [Grupo gvSIG](#) — Última modificación 26/10/2009 10:40



Proyectos

Información sobre el proyecto gvSIG y el software que deriva de él

- [Descargar gvSIG](#)
- [gvSIG desktop](#)
- [gvSIG mobile](#)
- [gvSIG commons](#)
- [Colaboraciones](#)

Conoce gvSIG

- [Documentación de usuario](#)
- [Documentación para desarrolladores](#)

Comunidad gvSIG

- [Listas de correo](#)
- [Cómo participar](#)
- [Descargas no oficiales](#)
- [Eventos](#)
- [Agradecimientos](#)

noticias

gvSIG y Geomática Libre en las Jornadas Técnicas de Infraestructura de Datos Espaciales

gvSIG 1.9-rc2 disponible

Nueva lista de correo sobre publicación de builds de gvSIG

<http://www.gvsig.org>

infraestructura: **OSOR.eu**

- repositorio de código fuente (svn)
- bugtrackers
-



<http://forge.osor.eu/projects/gvsig-desktop/>

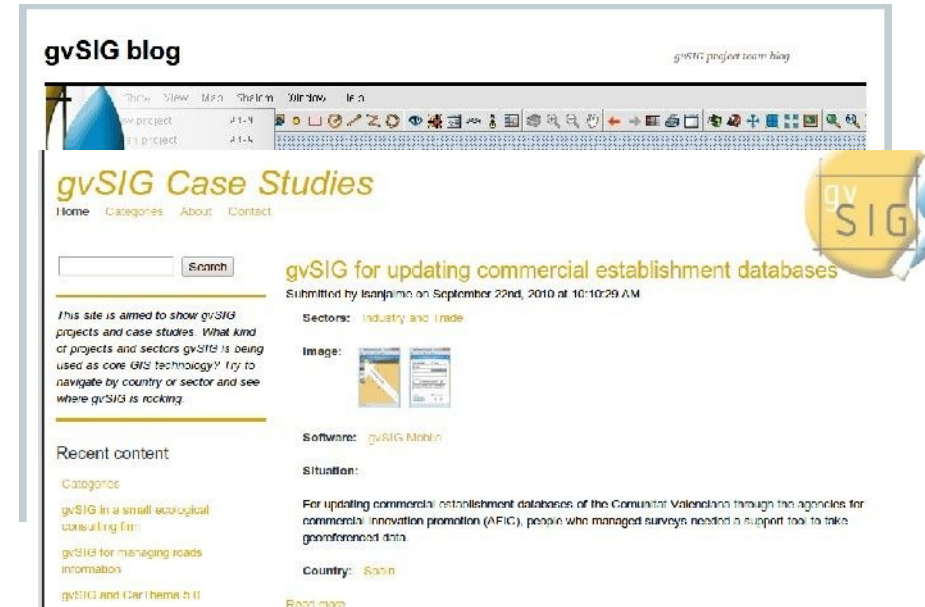
infraestructura

- listas de correo
- área de descargas
- portal de testeo colaborativo*

* en fase de pruebas

infraestructura: difusión

- Blog (wordpress)
 - <http://blog.gvsig.org>
- Casos de estudio (drupal)
 - <http://casestudies.gvsig.org>
- Social media:
 - <http://facebook.com/gvsig>
 - <http://twitter.com/gvsig>
 - <http://identi.ca/gvsig>
 - <http://www.youtube.com/user/gvsig>



<http://blog.gvsig.org/2010/10/05/social-media-on-gvsig/>



claves gvSIG

claves gvSIG

1. ¿cómo interpretamos el modelo de software libre?



dar 100 y pedir 10

claves gvSIG

1. ¿cómo interpretamos el modelo de software libre?
2. evolución por fases

evolución por fases

1. masa crítica de usuarios: **crecimiento**
2. masa crítica de desarrolladores: añadir **riqueza**
 - ofrecer documentación y apoyo para **ambos grupos**
 - objetivo: consolidar la comunidad y prepararse para un **crecimiento sostenible**
 - actualmente es nuestra principal tarea organizativa

claves gvSIG

1. ¿cómo interpretamos el modelo de software libre?
2. evolución por fases
3. búsqueda de sinergia entre universidad, administración y empresa

- **Administración**

- independencia tecnológica
- optimización de la inversión
- tejido Industrial de Calidad

- **Empresa**

- eliminar dependencia leonina de «las grandes»
- especialistas en tecnologías, no en marcas
- aumento de competitividad

- **Universidad**

- favorecer salida profesional
- proyectos I+D+i





activos gvSIG

activos gvSIG

- **financiación** Unión Europea
- **respaldo** Generalitat Valenciana
- comunidad **consolidada** y en **crecimiento**



**«¿cómo aseguramos la
sostenibilidad del
proyecto?»**

si en torno a gvSIG se
desarrolla un **modelo de
negocio**

lo lógico es que parte
del beneficio que genera
revierta en gvSIG

«creemos una organización que asegure la sostenibilidad»



ASOCIACIÓN



principios

alineada con los principios fundamentales
con los que nació el proyecto

- organizada en torno a valores democráticos
- colaboración y solidaridad
- conocimiento compartido como modelo
- igualdad de condiciones,
desterrando prácticas monopolísticas
o de sumisión

asociación para la promoción de la geomática libre y el desarrollo de gvSIG

Socios fundadores:

- Creativa
- IVER
- Prodevelop
- Software colaborativo

Miembros de honor:

- CIT
- ITI
- ai2
- LatinGEO
- UdG
- UMH
- UOC
- UPC
- U. Rennes
- IDESF

<http://www.gvsig.com>

Colaboradores

En Valencia:

- Dielmo
- DISID
- Model Driven Development

En España:

- Emergya (Sevilla)
- Enosat (La Rioja)
- Enxenio (Galicia)
- Geodata (Barcelona)
- CSGIS (Alemania)
- GISServices.eu (Galicia)
- SIGAMAP (Canarias)
- SOPDE (Málaga)

En Sudamérica:

- Gauss (Brasil)
- GeoOpenSource (Argentina)
- IdeasG (Perú)
- OpenGEO (Brasil)
- XoomCode (Argentina)



para terminar...
¿qué puedo hacer yo en gvSIG?

puedes:

- inscribirte a las listas de desarrollo, seguir el blog, twitter, etc.
- plantear algún TFC
- optar a alguna beca relacionada con gvSIG:
 - en la CIT <http://bit.ly/becas-cit-2010> (PDF)
 - en el GSoC (en seguida hablamos de esto)



¡muchas gracias!

6as jornadas gvSIG

Centro de eventos, Feria Valencia
1-3 de diciembre de 2010



<http://jornadas.gvsig.org>



proyecto comunidad asociación

Jorge Sanz
@xurxosanz
jsanz@gvsig.com

Universidad Politécnica
de Valencia

Creative Commons

Reconocimiento-Compartir bajo la misma licencia 3.0 España

Usted es libre de:



copiar, distribuir y comunicar públicamente la obra



hacer obras derivadas

Bajo las condiciones siguientes:



Reconocimiento. Debe reconocer los créditos de la obra de la manera especificada por el autor o el licenciador (pero no de una manera que sugiera que tiene su apoyo o apoyan el uso que hace de su obra).



Compartir bajo la misma licencia. Si transforma o modifica esta obra para crear una obra derivada, sólo puede distribuir la obra resultante bajo la misma licencia, una de similar o una de compatible.

- Al reutilizar o distribuir la obra, tiene que dejar bien claro los términos de la licencia de esta obra.
- Alguna de estas condiciones puede no aplicarse si se obtiene el permiso del titular de los derechos de autor
- Nada en esta licencia menoscaba o restringe los derechos morales del autor.