



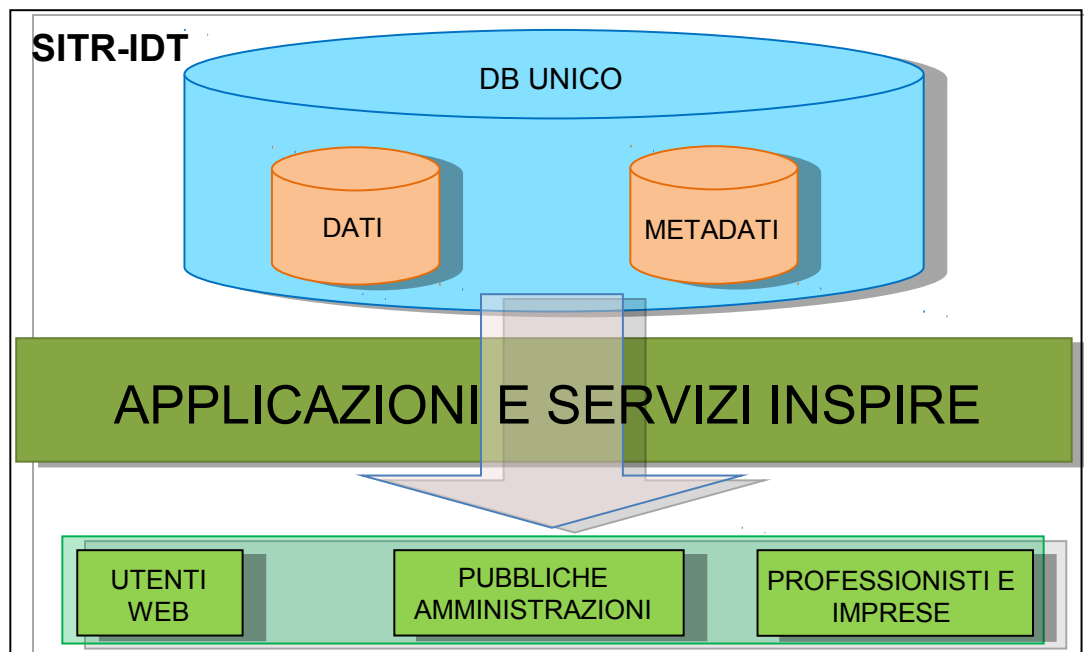
REGIONE AUTONOMA DELLA SARDEGNA
DIREZIONE GENERALE PIANIFICAZIONE URBANISTICA
TERRITORIALE E VIGILANZA EDILIZIA
SERVIZIO SISTEMA INFORMATIVO TERRITORIALE REGIONALE

SardegnaIT

gvSIG come strumento per la condivisione dei dati geografici della Regione Sardegna

Udine, 21 aprile 2011

Il SITR-IDT della Regione Sardegna



- Supportare le attività istituzionali regionali e locali per il controllo, la pianificazione e il governo del territorio
- Fornire a cittadini, P.A. e professionisti **dati validati e sempre aggiornati**, accessibili in forma semplice e gratuita con strumenti e servizi standard

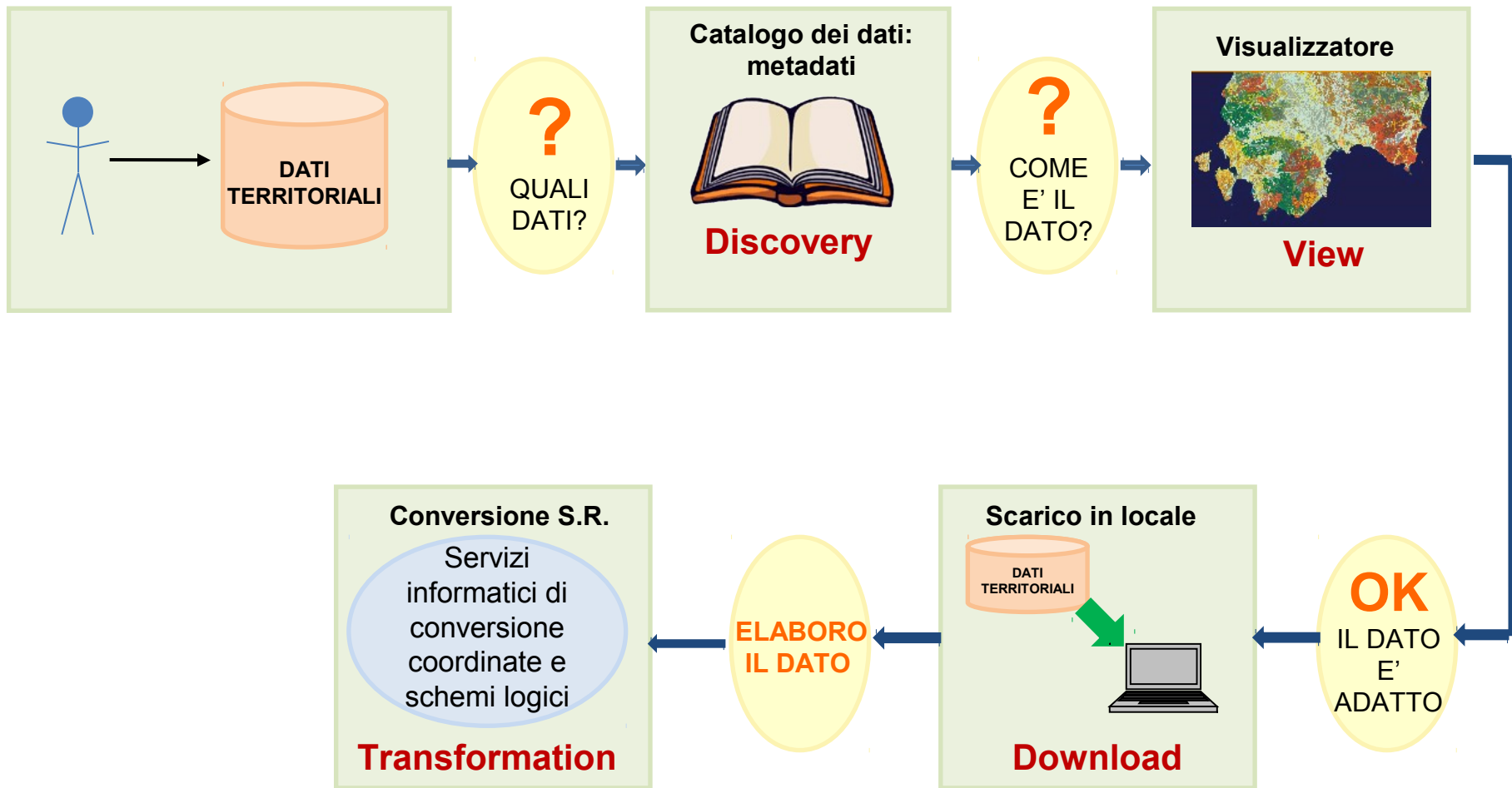
L'interoperabilità e i servizi standard (1)

- Direttiva 2/2007/CE (INSPIRE)
- Europe 2020 Strategy
- D. Lgs. 32/2010

- ◆ Sviluppare sistemi **aperti e interoperabili** per garantire a cittadini, imprese e pubbliche amministrazioni il libero e agevole accesso ai dati.

- ◆ Adozione di **strumenti e servizi standard**

L'interoperabilità e i servizi standard (2)



Il geoportale della Regione Sardegna

<http://www.sardegna-geoportale.it>

Servizi di:

- **Discovery:** [catalogo dati](#)
- **View:** [consulta cartografia](#) (navigatori) + servizio **OGC-WMS**
- **Download:** [scarica cartografia](#) + servizio **OGC-WFS**
- **Transformation:** [converti coordinate](#)

Le condizioni d'uso dei dati

- I dati sono distribuiti **gratuitamente**
- E' possibile **riprodurre, distribuire, comunicare e modificare** i dati
- La **proprietà intellettuale** dei dati è della Regione Sardegna e questo deve essere citato nei dati derivati
- I dati possono essere usati per **attività professionali** di elaborazione e il compenso sarà dovuto alle attività di elaborazione e non al dato in sé, originale o derivato
- I dati derivati devono essere dotati della **stessa licenza**

In questa forma le condizioni d'uso somigliano a una **CC by-nc-sa**, dove però la clausola “non commercial” è limitata alla vendita diretta ma non alle attività professionali che generano reddito.

Il Piano Paesaggistico Regionale (PPR)

- **Adeguamento** dei Piani Urbanistici Comunali (PUC)
- **Specificità, complessità e rilevanza** della componente cartografica e del carattere innovativo del PPR
- Due tipologie di accesso ai dati
 - attraverso i servizi geografici di interoperabilità accessibili via web (es. OGC-WMS e WFS, navigatori evoluti)
 - Modalità download diretto dal portale

L'organizzazione del PPR

- Circa **70 layer vettoriali** organizzati in tre *assetti*: ambientale, insediativo e storico-culturale. Scala di rappresentazione: 1:25.000
- **Assetto ambientale**: componenti ambientali e vincoli (codice Urbani, DM 1497/39, LR 31/89).
- **Assetto insediativo**: elementi legati a processi antropici. Tematismi come i “*Centri di antica e prima formazione*” individuano aree sottoposte a vincolo per eventuali interventi pianificatori.
- **Assetto storico-culturale**: elementi del territorio da sottoporre a tutela paesaggistica e ambientale, per il loro valore e la loro specificità legata alla tradizione e alla storia della Sardegna

Obiettivo: Distribuzione della banca dati PPR

Necessità di definire una modalità di distribuzione della banca dati del PPR che garantisca efficacia e semplicità di utilizzo.

- Analisi dei SW GIS disponibili e dei requisiti necessari
- Azzerare i costi di licenza d'uso → Software Open source
- Affidabilità, stabilità e rispondenza ai dei requisiti individuati
- Praticità e facilità d'uso da parte degli utenti

gvSIG come strumento di diffusione della banca dati PPR

Per agevolare l'accesso e la diffusione dei dati sono stati realizzati e distribuiti agli enti locali **CD** contenenti:

- i dati territoriali regionali di base;
- i tematismi del PPR organizzati in un progetto gvSIG;
- i file necessari all'installazione di gvSIG;
- le guide per l'utilizzo di dati e software.



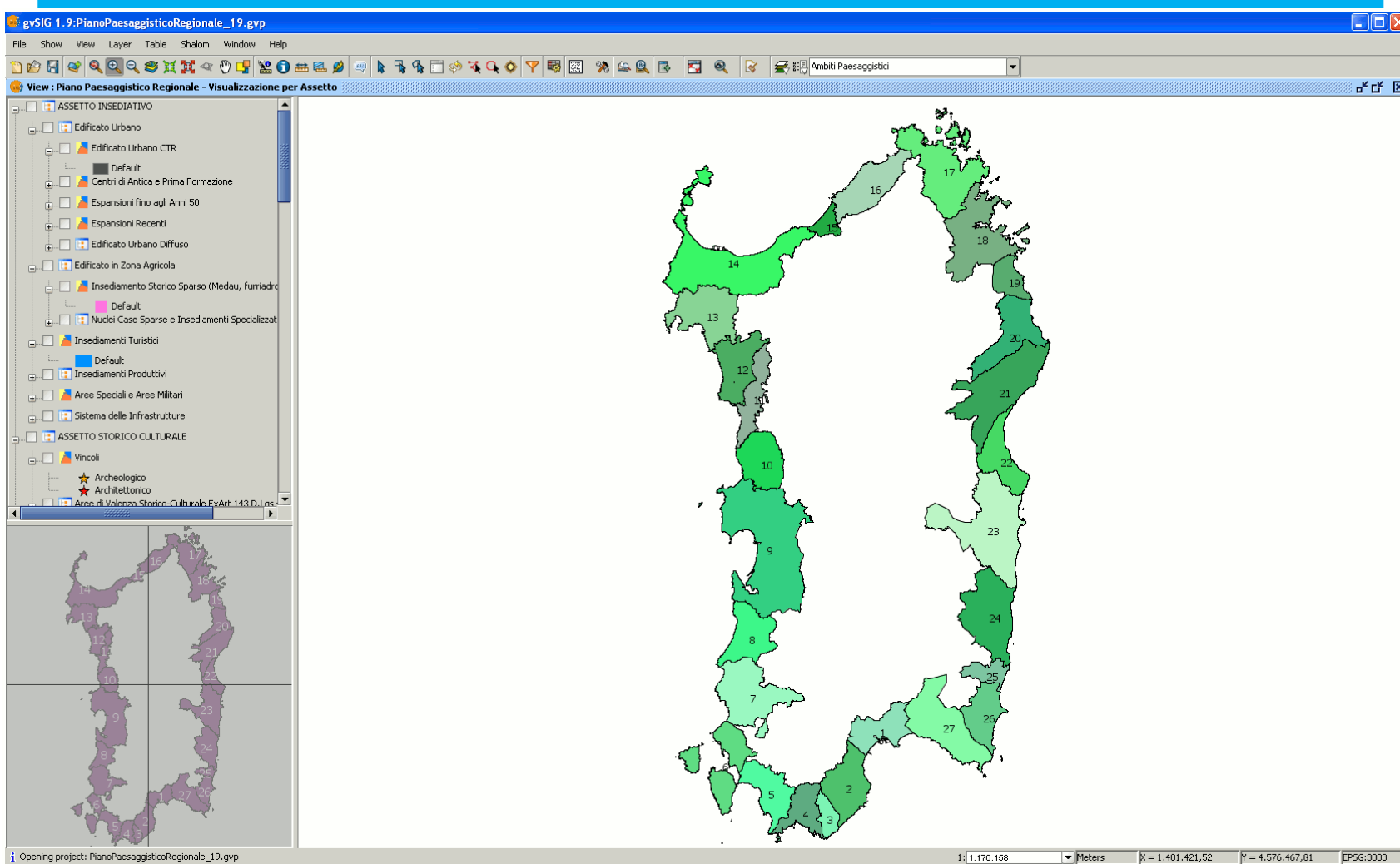
Il progetto GIS del PPR: le scelte adottate

Il **formato shapefile** per rendere il progetto portabile, facilmente distribuibile su CD e accessibile in locale dalle singole macchine.

Un **manuale d'uso "ad hoc"** per supportare l'utente dal processo di installazione del software, al caricamento di tematismi vettoriali e raster, fino all'esecuzione di procedure e geoprocessi di base (come il buffer).

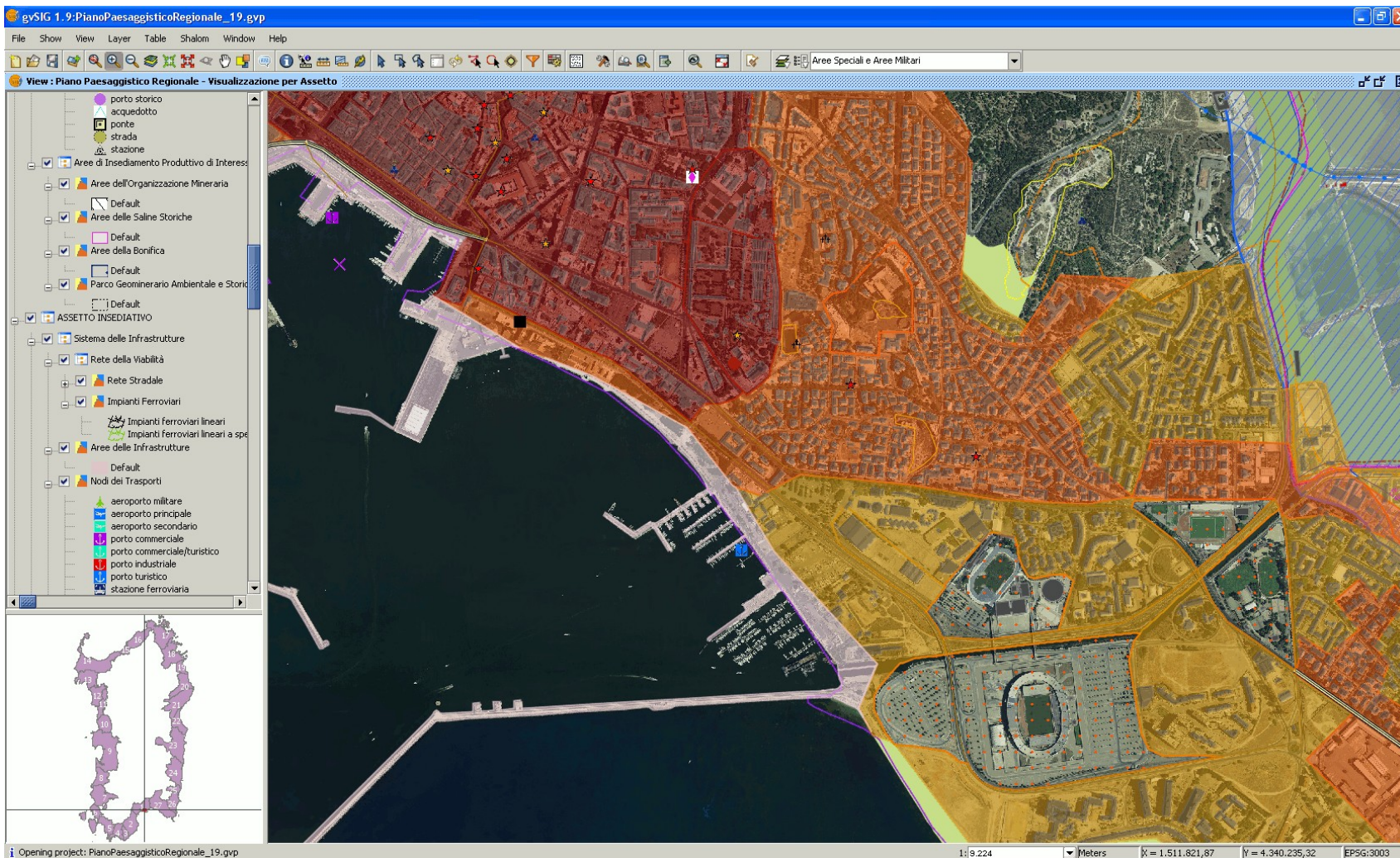


Il progetto GIS del PPR

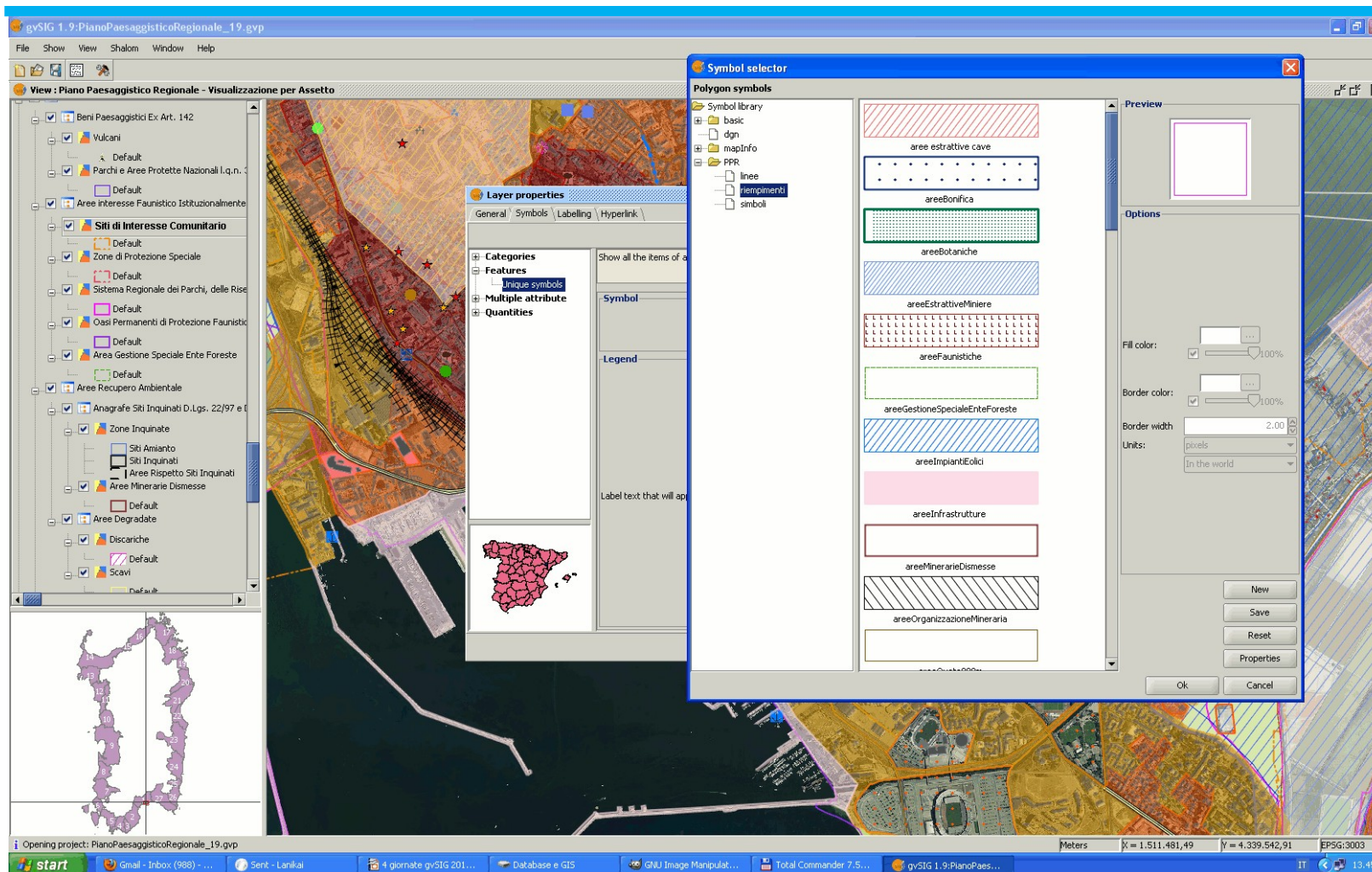




Il progetto GIS del PPR



Il progetto GIS del PPR



The screenshot displays the gvSIG 1.9 software interface. The main window shows a map titled "Piano Paesaggistico Regionale - Visualizzazione per Assetto". The left sidebar contains a tree view of layers, including "Beni Paesaggistici Ex Art. 142", "Vulcani", "Parchi e Aree Protette Nazionali I.q.n.", "Aree Interesse Faunistico Istituzionalmente", "Siti di Interesse Comunitario", "Zone di Protezione Speciale", "Sistema Regionale dei Parchi, delle Riserve e delle Aree Protette", "Oasi Permanenti di Protezione Faunistica", "Area Gestione Speciale Ente Foreste", "Aree Recupero Ambientale", "Anagrafe Siti Inquinati D.Lgs. 22/97 e s.m.", "Zone Inquinata", "Siti Amianto", "Siti Inquinati", "Aree Rispetto Siti Inquinati", "Aree Minerarie Dismesse", "Aree Degradate", "Discariche", and "Scavi".

The "Layer properties" dialog box is open, showing the "Symbols" tab. The "Symbol selector" dialog box is also open, displaying a list of polygon symbols for the "PPR" layer. The symbols include:

- aree estrattive cave
- areeBonifica
- areeBotaniche
- areeEstrattiveMiniere
- areeFaunistiche
- areeGestioneSpecialeEnteForeste
- areeImpiantiEolici
- areeInfrastrutture
- areeMinerarieDismesse
- areeOrganizzazioneMineraria

The "Symbol selector" dialog box also includes a "Preview" section and "Options" for fill color, border color, and border width. The status bar at the bottom shows the project name, coordinates (X=1,511,481,49; Y=4,339,542,91), and the EPSG:3003 projection.



Il progetto GIS del PPR

The screenshot displays the gvSIG 1.9 software interface. The main window shows a map titled "View: Piano Paesaggistico Regionale - Visualizzazione per Assetto". The map features a coastal area with various colored overlays and symbols. A "Layer properties" dialog box is open, showing the "Symbols" tab. A "Symbol selector" dialog box is also open, displaying a grid of marker symbols for selection. The "Symbol selector" dialog includes a "Marker symbols" list, a "Preview" area, and "Options" for color, size, units, and angle. The status bar at the bottom indicates the current project, coordinates, and scale.

Udine, 21 Aprile 2011

gvSIG come strumento per la condivisione dei dati geografici della Regione Sardegna



Il progetto GIS del PPR

gvSIG 1.9.0:PianoPaesaggisticoRegionale_19.gvp

File Show View Shalom Window Help

View : Piano Paesaggistico Regionale - Visualizzazione per Assetto

AREE USIA PUBBLICA

- Default
- Parco Geominerario Ambientale e Storico

ASSETTO INSEDIATIVO

- Default
- Sistema delle Infrastrutture
- Reti della Viabilità
- Rete Stradale**
- Impianti Ferroviari
- Impianti ferroviari lineari
- Impianti ferroviari lineari a sp
- Area delle Infrastrutture
- Default
- Reti dei Trasporti
- aeroporto militare
- aeroporto principale
- aeroporto secondario
- porto commerciale
- porto commerciale/turistico
- porto industriale
- porto turistico
- stazione ferroviaria
- terminal industriale
- Ciclo dei Rifiuti
- Discarica
- Impianto di trattamento e/o incen
- Ciclo delle Acque
- Depuratori
- Default
- Condotta Idrica
- Default
- Ciclo dell'Energia Elettrica

Symbol selector

Line symbols

- Symbol library
- basic
- dgn
- mapInfo
- PPR
 - linee
 - riempimenti
 - simboli

Preview

Options

Color: 100%

Symbol property editor

Preview

Properties

Type: Simple line

Units: pixels In the world

Simple line Arrow decorator Line properties

Color: 100%

Width: 5.00

Offset: 0.00

Layers

Ok Cancel

Opening project: PianoPaesaggisticoRegionale_19.gvp

Meters X= 1.511.702,81 Y= 4.340.488,56 EPSG:3003

Il progetto GIS del PPR: vantaggi e svantaggi

Valore aggiunto derivante dall'utilizzo di un GIS avanzato come gvSIG:

- Facilità di utilizzo;
- possibilità analisi avanzate;
- gestione servizi di web service (OGC);
- stampe personalizzate;
- Portabilità.

Con la versione 1.0/1.1.2: difficoltà nel rappresentare in maniera coerente tutti i tematismi presenti in una banca dati complessa e articolata.

Con la versione 1.9: migliorata rappresentazione delle geometrie attraverso la creazione di nuovi stili con il nuovo modulo di gestione della simbologia.

Con la versione 2.0:....?

Conclusioni

- Rispetto degli obiettivi prefissati.
- Gli utenti finali possono disporre sia di dati geografici complessi che di uno strumento efficace e immediatamente operativo per il loro utilizzo.
- Allargamento della base di utenti del software stesso su tutto il territorio regionale.
- Incremento dell'interesse della comunità geografica locale anche in ambiti non specialistici e in ambienti universitari.

Grazie per la vostra attenzione!

www.sardegnameoportale.it

mbeneventi@sardegna.it

mmolinari@regione.sardegna.it

ecadoni@regione.sardegna.it



Attribuzione - Non commerciale - Condividi allo stesso modo 2.5 Italia

Tu sei libero:



di riprodurre, distribuire, comunicare al pubblico, esporre in pubblico, rappresentare, eseguire e recitare quest'opera



di modificare quest'opera

Alle seguenti condizioni:



Attribuzione — Devi attribuire la paternità dell'opera nei modi indicati dall'autore o da chi ti ha dato l'opera in licenza e in modo tale da non suggerire che essi avallino te o il modo in cui tu usi l'opera.



Non commerciale — Non puoi usare quest'opera per fini commerciali.



Condividi allo stesso modo — Se alteri o trasformi quest'opera, o se la usi per creare un'altra, puoi distribuire l'opera risultante solo con una licenza identica o equivalente a questa.

Prendendo atto che:

Rinuncia — E' possibile rinunciare a qualunque delle condizioni sopra descritte se ottieni l'autorizzazione dal detentore dei diritti.

Pubblico Dominio — Nel caso in cui l'opera o qualunque delle sue componenti siano nel pubblico dominio secondo la legge vigente, tale condizione non è in alcun modo modificata dalla licenza.

Altri Diritti — La licenza non ha effetto in nessun modo sui seguenti diritti:

- Le eccezioni, libere utilizzazioni e le altre utilizzazioni consentite dalla legge sul diritto d'autore;
- I diritti morali dell'autore;
- Diritti che altre persone possono avere sia sull'opera stessa che su come l'opera viene utilizzata, come il diritto all'immagine o alla tutela dei dati personali.

Nota — Ogni volta che usi o distribuisi quest'opera, devi farlo secondo i termini di questa licenza, che va comunicata con chiarezza.