



# ARQUEOMETRÍA Y GEORREFERENCIACIÓN CON gvSIG EN UN YACIMIENTO AL AIRE LIBRE. CAMPAÑA MAS D'IS 2015

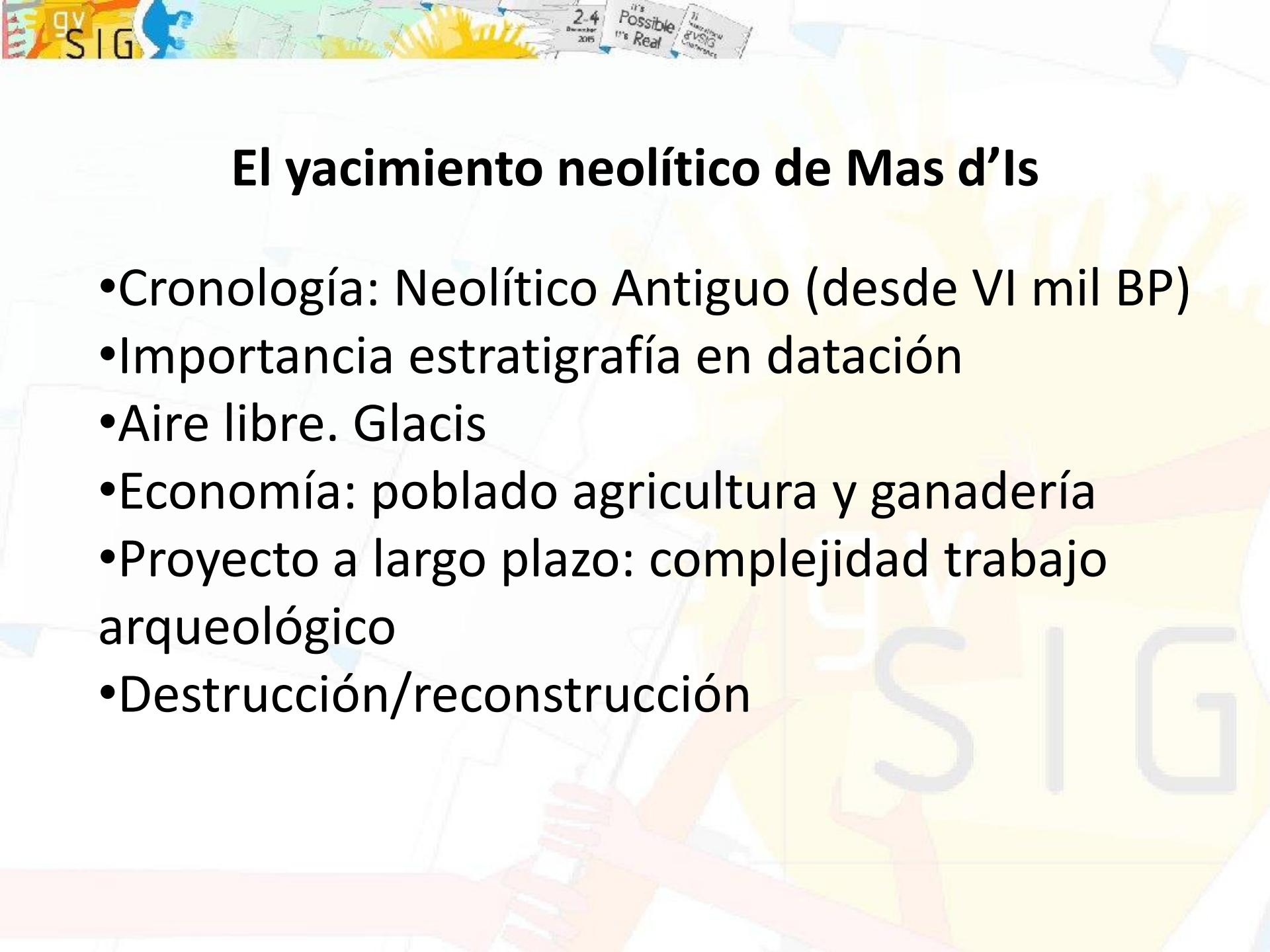
Cortell, A., Escribá, P., Díez, A.\* , Bernabeu, J.\* , Orozco, T.\* , López, S.

[alfredo.cortell.nicolau@gmail.com](mailto:alfredo.cortell.nicolau@gmail.com)

[esruizma@alumni.uv.es](mailto:esruizma@alumni.uv.es)

\*Dpt. Història i Arqueologia UVEG.





## El yacimiento neolítico de Mas d'Is

- Cronología: Neolítico Antiguo (desde VI mil BP)
- Importancia estratigrafía en datación
- Aire libre. Glacis
- Economía: poblado agricultura y ganadería
- Proyecto a largo plazo: complejidad trabajo arqueológico
- Destrucción/reconstrucción

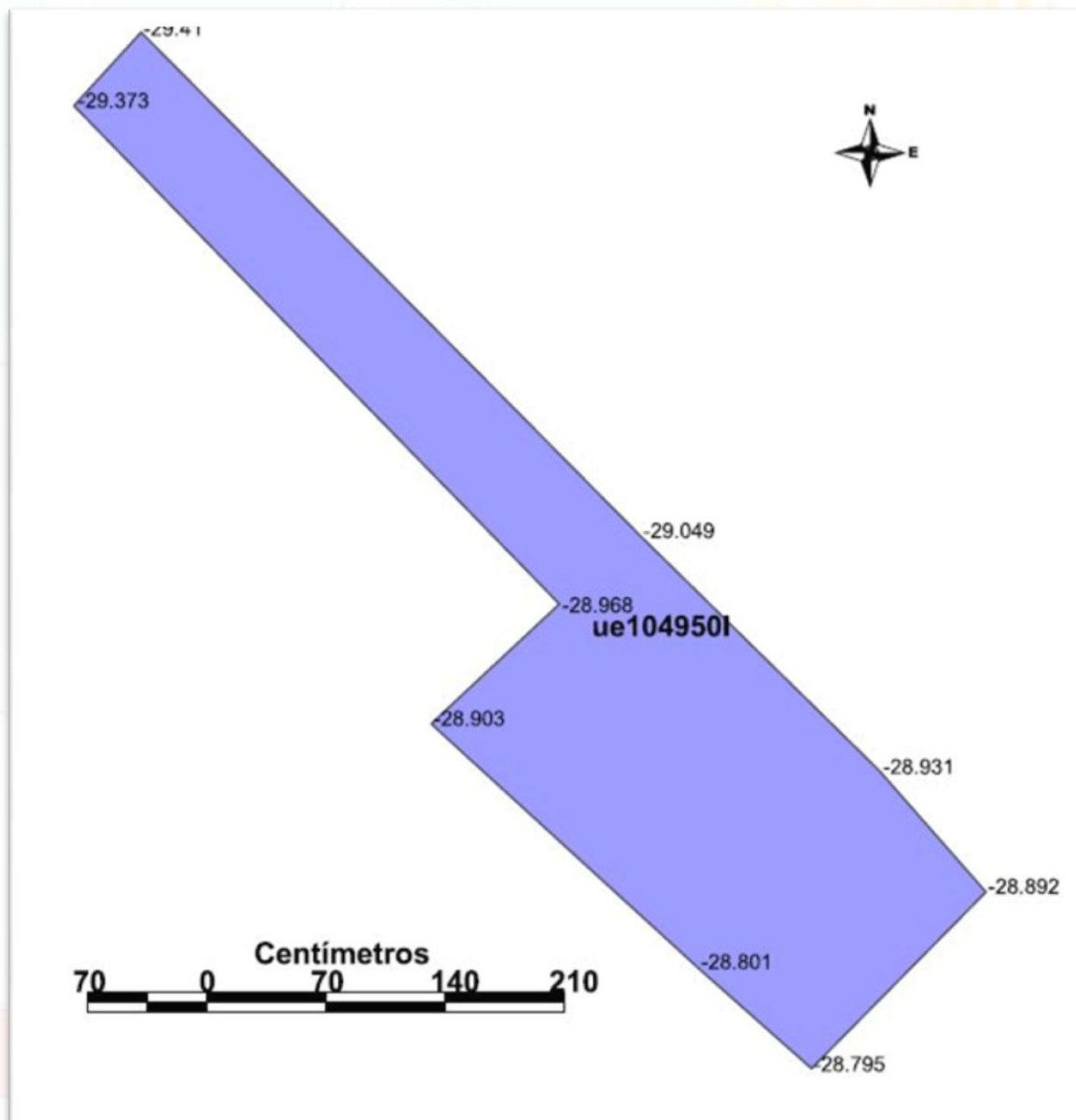


# GvSIG en la metodología arqueológica

- Estratigrafía
  - *Trabajo de campo*
  - *Digitalización*
- Registro
- Virtualización del yacimiento
- Interpretación

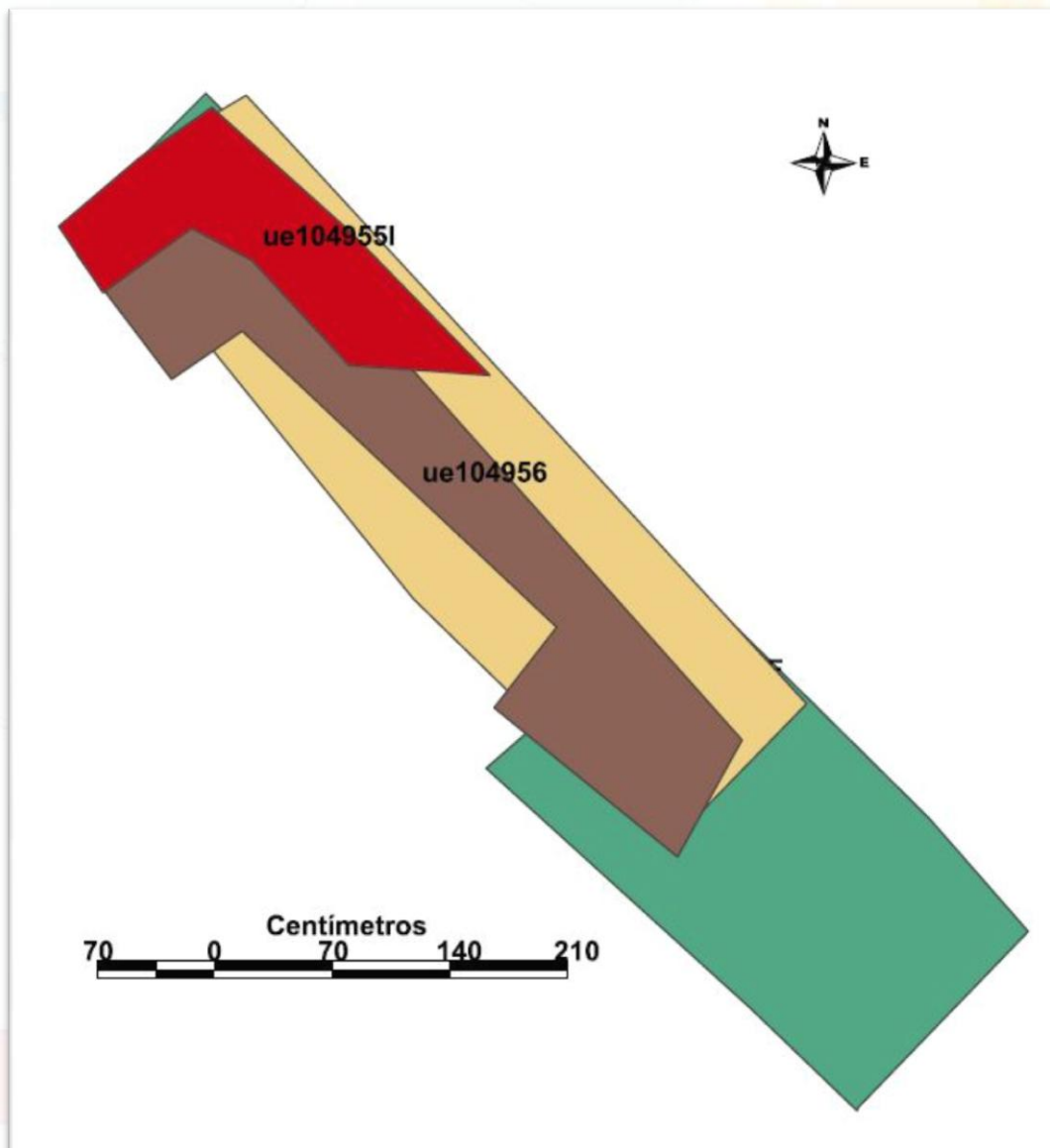


# Inclusión manual de la coordenada 'Z' (en UE)



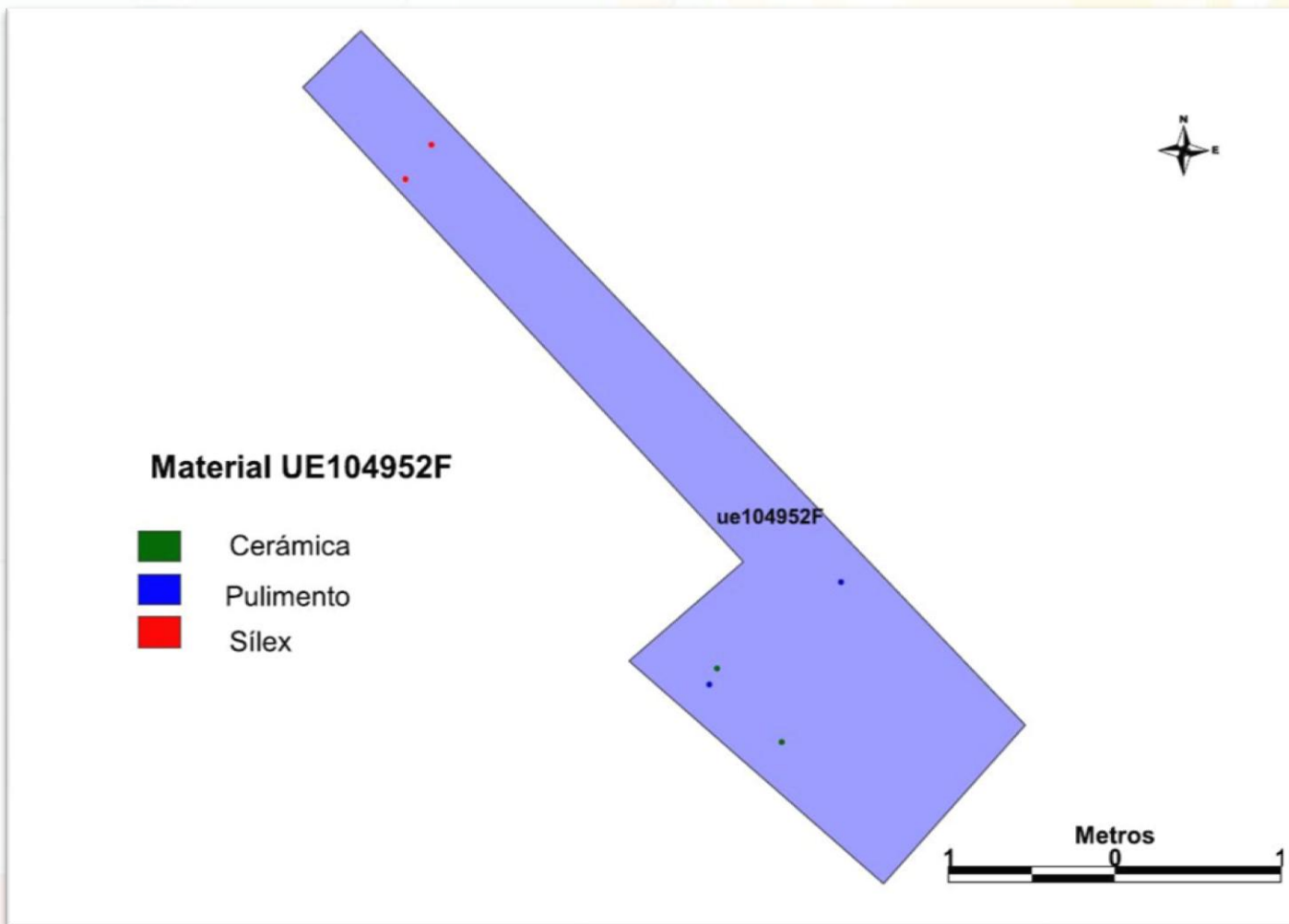


## Reconstrucción estratigráfica parcial de los trabajos realizados en la campaña de Mas d'Is 2015, con gvSIG

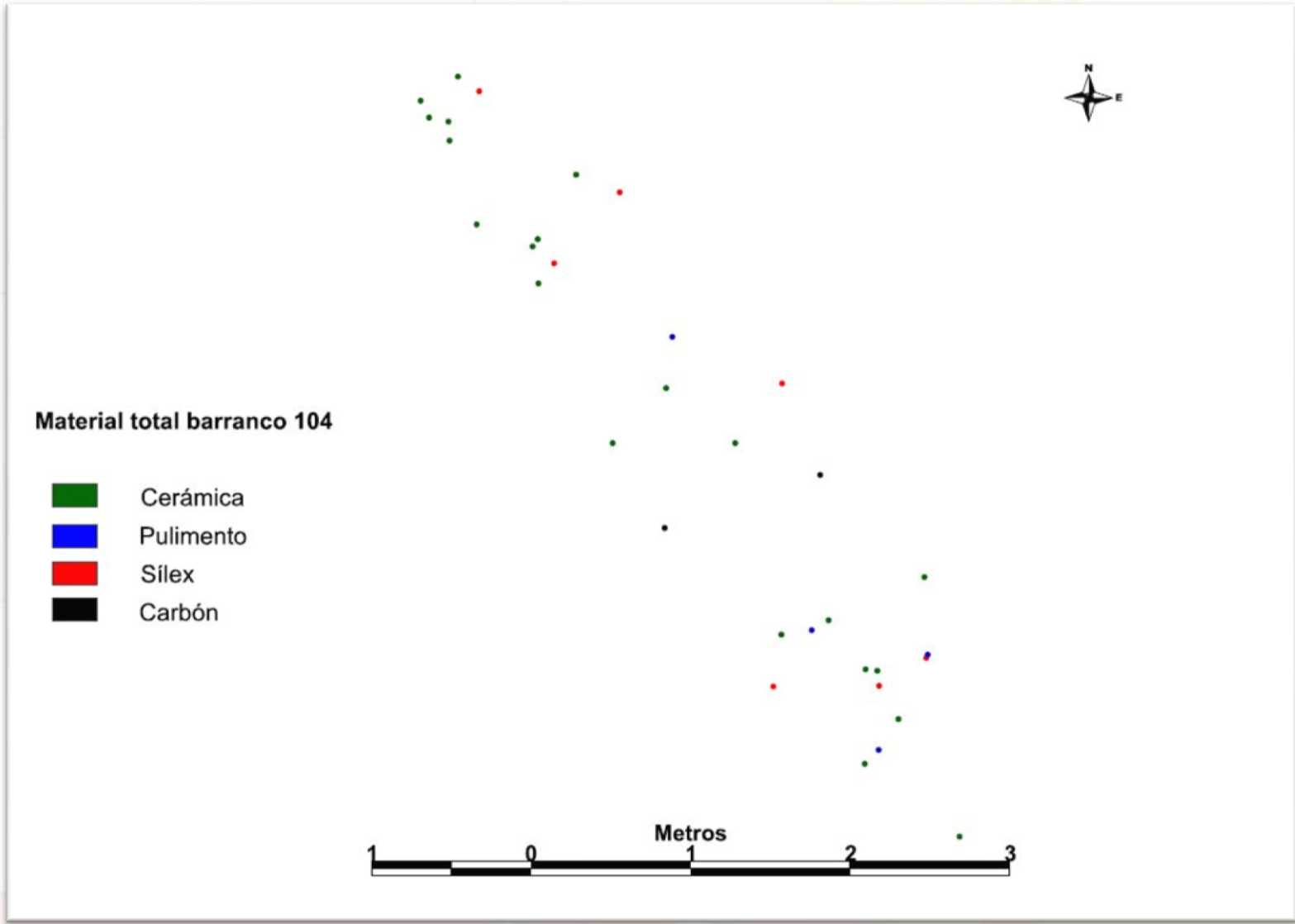


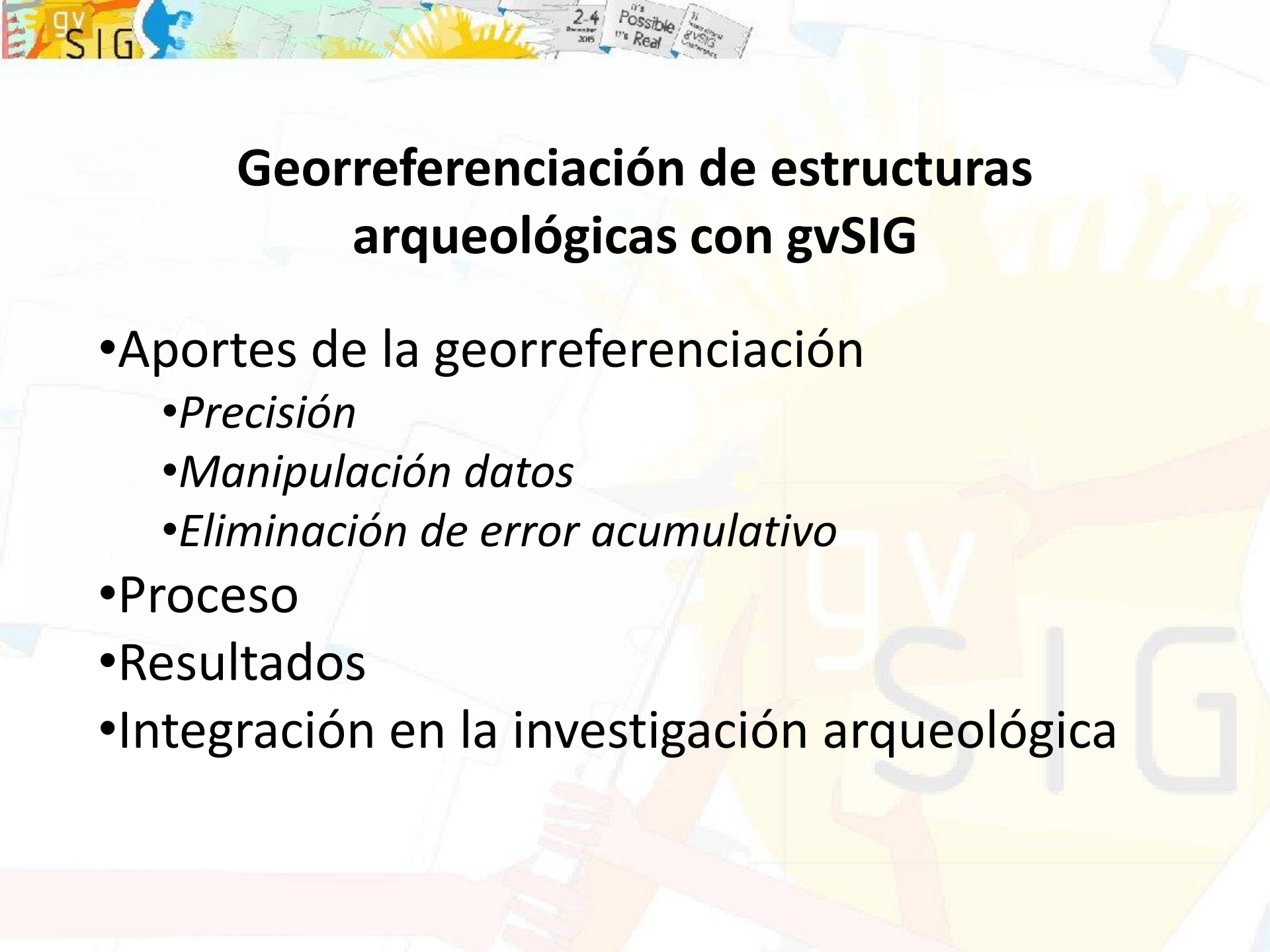


## Distribución de material en una UE por selección cromática



# Distribución cromática del material de toda la campaña





# Georreferenciación de estructuras arqueológicas con gvSIG

- Aportes de la georreferenciación
  - *Precisión*
  - *Manipulación datos*
  - *Eliminación de error acumulativo*
- Proceso
- Resultados
- Integración en la investigación arqueológica



# Proceso de georreferenciación con gvSIG

X: 1081.04  
 Y: 1787.705

X: 1407.011  
 Y: 702.423

RMS: 1,351

No	X terreno	Y terreno	X imagen	Y imagen	Error X	Error Y	RMS
0	1062.1568659396994	1787.3200654886389	2540.483584534731	768.1597968545213	0.9960352288441011	0.08401204981782517	1.039253231249211
1	1062.0608803005548	1787.3708999883177	2427.6845019659236	692.379718217562	0.3225895276361327	1.7551654384655068E-4	0.5681241450422427
2	1062.0747725588522	1787.4679381015753	2490.3990498034077	602.0097968545213	3.0278953393137478	0.07616515566596062	1.7618344119070068
3	1062.0148297741193	1787.6301052265615	2399.8113695937095	423.22978374836146	3.1035155553424634	0.01959869857721906	1.7672335029417257
4	1061.7664458833506	1787.5424149970197	2166.809403669725	493.3481327221476	15.459134674746275	0.47966118993686635	3.992342152757344

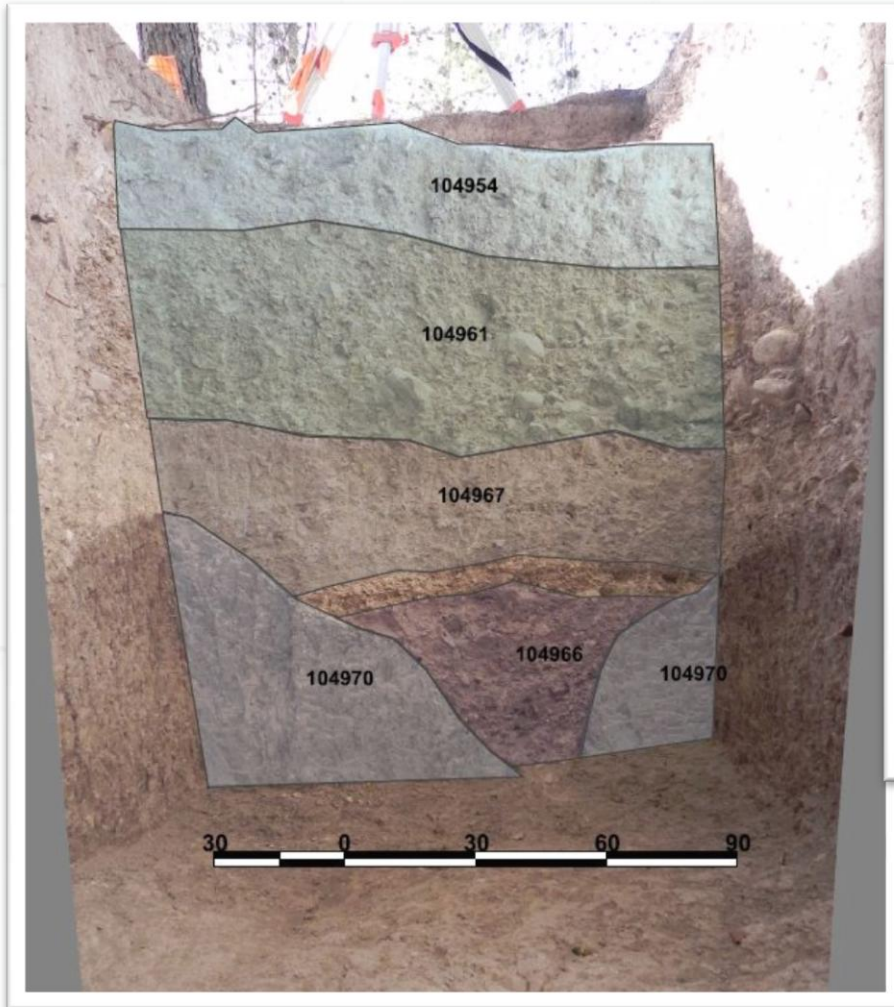
X: 1081.75  
 Y: 1787.523

X: 2200.080  
 Y: 400.208

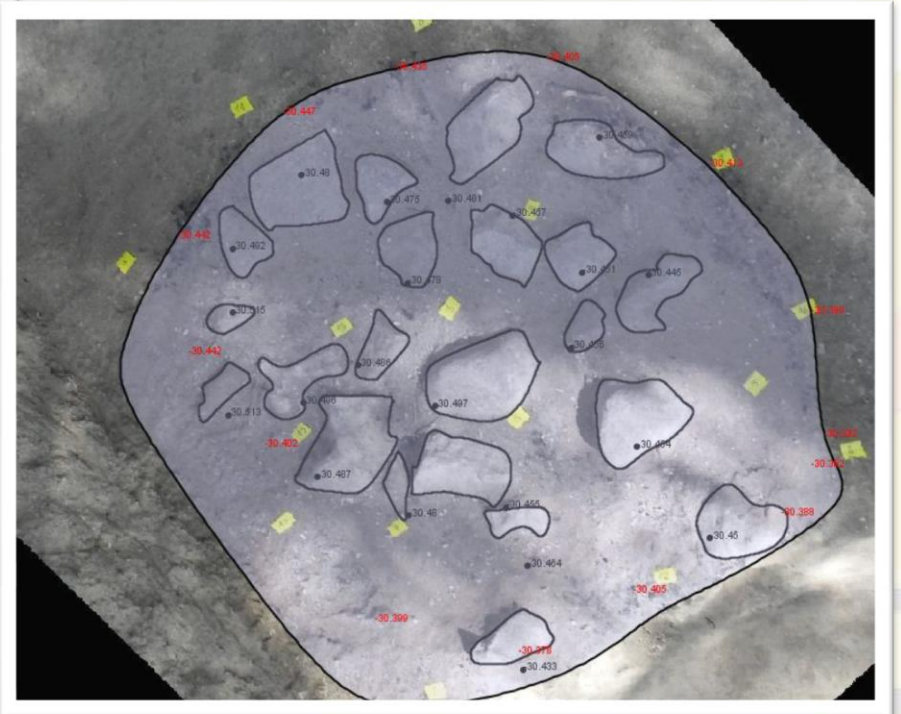
Registro: 5 de 5

1: 474.242    Metros Lon = 1061° 59' 55"    Lat = 1787° 49' 29"    EPSG:4326

## Elementos georreferenciados



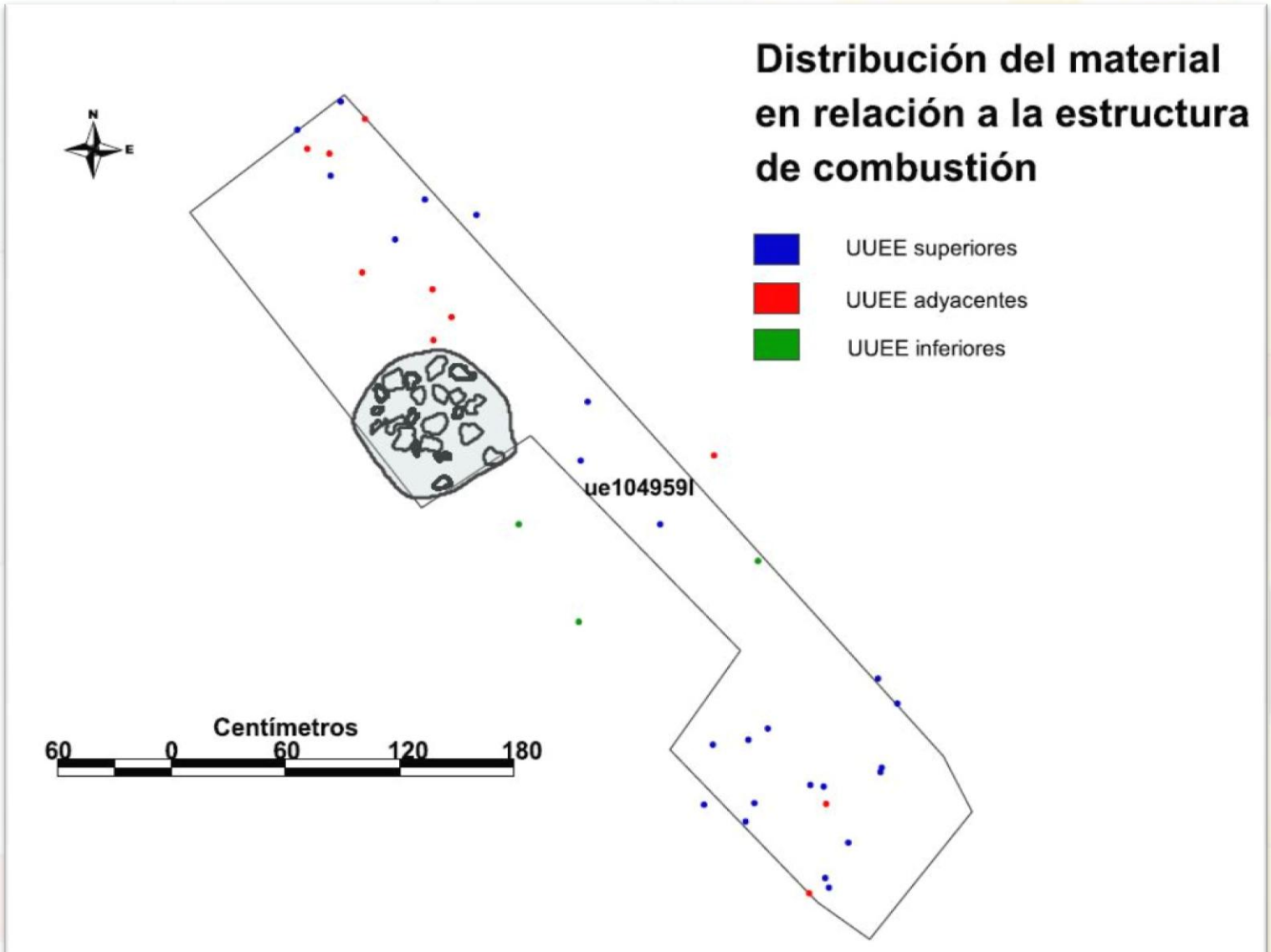
Estratigrafía del Corte Sur



Estructura de combustión



# Estructura de combustión georreferenciada e integrada en el yacimiento







## Aplicaciones de gvSIG en la tarea arqueológica

- La coordenada Z
- Actualización Mac OS
- Recogida y conservación datos precisos
- Macro y microespacial
- Reconstrucción precisa a posteriori
- Lenguaje común científico/fácil intercambio
- Edición rápida, adición nueva información
- Democratización herramienta (Software libre)

# Gracias por su atención

