

Sierra del Cid, Petrer



Ángela Casas Quirante

Máster Conservación, Evolución y Biodiversidad

Índice

- Introducción
- Materiales y métodos
- Resultados
- Conclusiones

Introducción

- ¿Qué es una microrreserva?
 - Zona de *mínimo 20 ha de extensión*
 - **Objetivo:** *favorecer la conservación de especies botánicas raras, endémicas o amenazadas.*
- ¿Cómo se declara?
 - *ORDEN de la Consellería de Medio ambiente, se declaran las microrreservas*
- ¿Dónde?
 - *Terrenos del Estado o terrenos adscritos al Catálogo de Montes de Utilidad Pública de la Generalitat Valenciana*
 - *Terrenos privados*





Helianthemum squamatum



Hernaria fruticosa

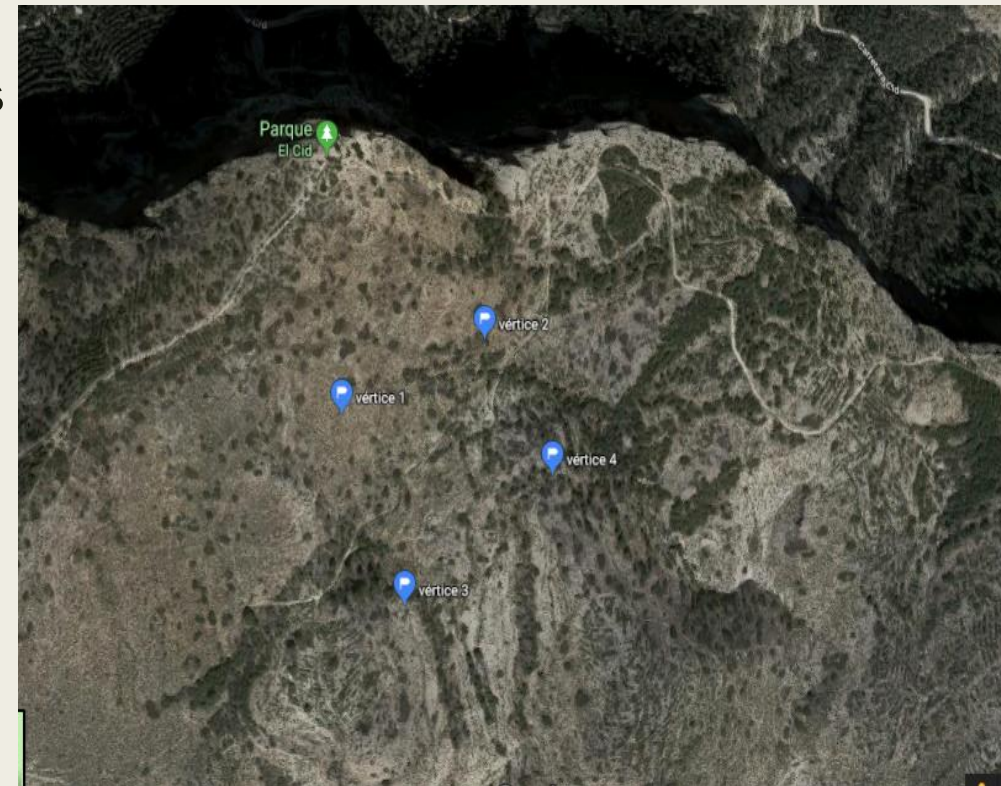
Microrreserva Petrer

- Superficie proyectada: MÁXIMA 20ha
- Término municipal: Petrer
- El Paraje Protegido fue declarado por el Decreto 25/2007 de la Generalitat Valenciana, de 23 de Febrero
- Unidades de vegetación prioritarias:
 - Estepas saladas mediterráneas (Limonietalia) → Código Natura 2000: **1510***
 - Estépas ibéricas gipsícolas (Gypsphiletalia) → Código Natura 2000: **1520***

Microrreserva Petrer

- **Límites:** La microrreserva queda delimitada por las siguientes coordenadas UTM sobre el huso 31:

Vértice	X	Y
1	301637	4261125
2	301499	4261188
3	301567	4260962
4	301424	4261078



Materiales

- Imágenes de 2019 de la zona
 - *Copernicus* → *Satinel-2*
- SNAP
 - *LAI de la cobertura vegetal*
 - *Contenido en agua de las hojas*
- GvSig
 - *Capas del Instituto Cartográfico Valenciano*



Resultados



Fuente: Copernicus, Satinel-2:
S2B_MSIL1C_20190101T105439_N0207_R051_T30SXH_20190101T125038.

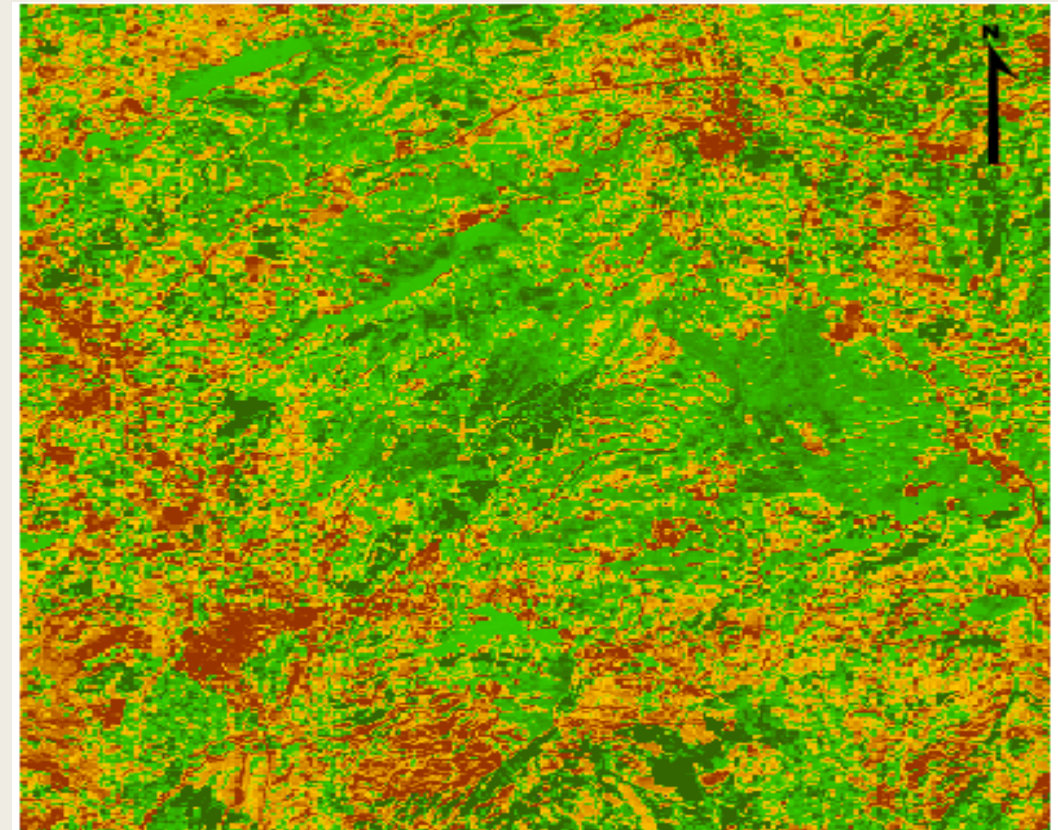


Imagen: Imagen del LAI con intervalos de colores en función de la cobertura

Resultados

Leyenda

-  eepp_paisajes_protegidos
-  fore_patfor_conservacion_suelo
-  fore_arboles_mon
-  biod_marcos_habitats
-  biod_microrreservas0
-  eepp_parajes_municipales_elementos0
-  eepp_parajes_municipales0

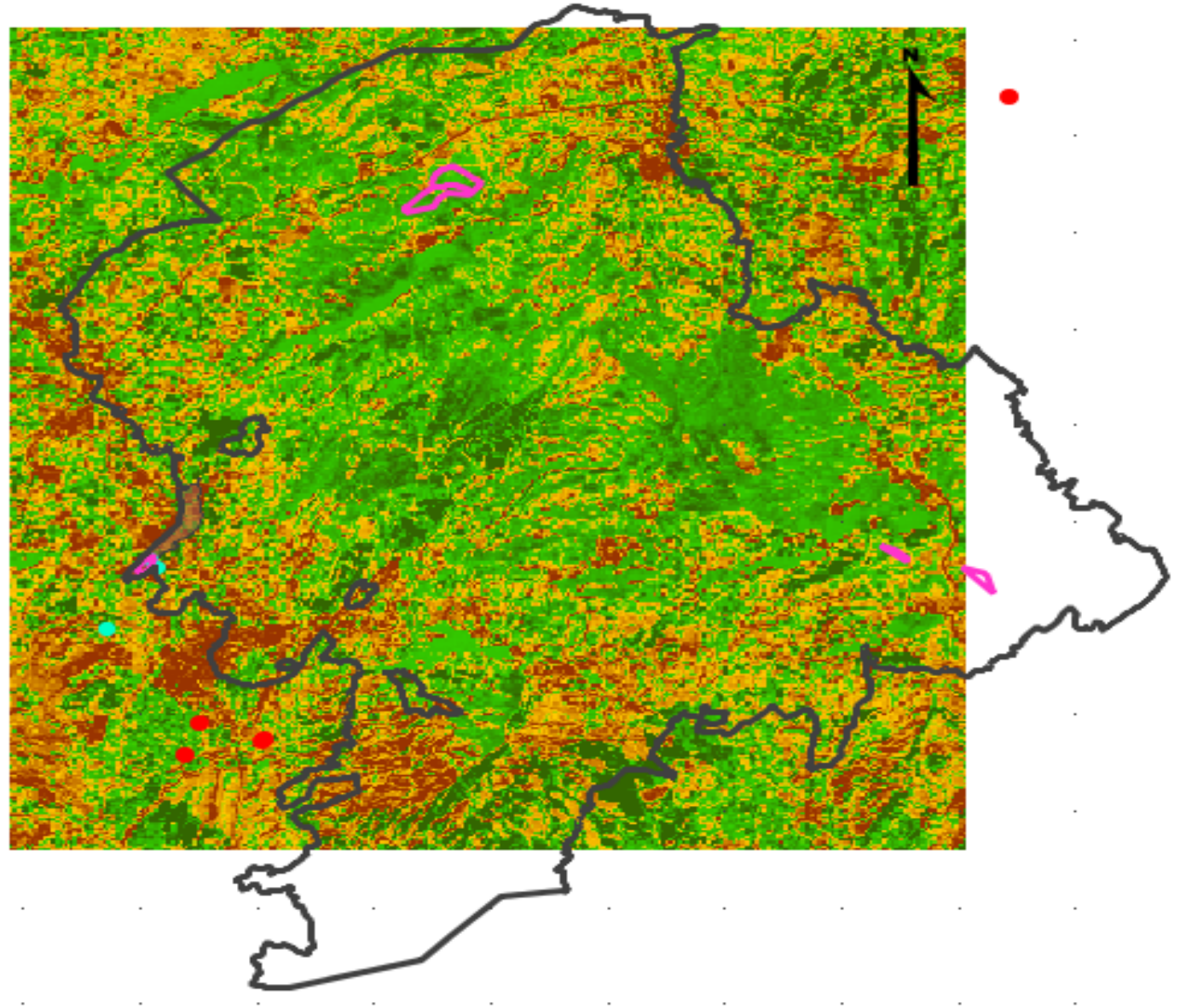


Imagen: Imagen del LAI con intervalos de colores en función de la cobertura y diferentes capas de información.

Resultados

Leyenda

-  eepp_paisajes_protegidos
-  fore_patfor_conservacion_suelo
-  fore_arboles_mon
-  biod_marcos_habitats
-  biod_microrreservas0
-  eepp_parajes_municipales_elementos0
-  eepp_parajes_municipales0

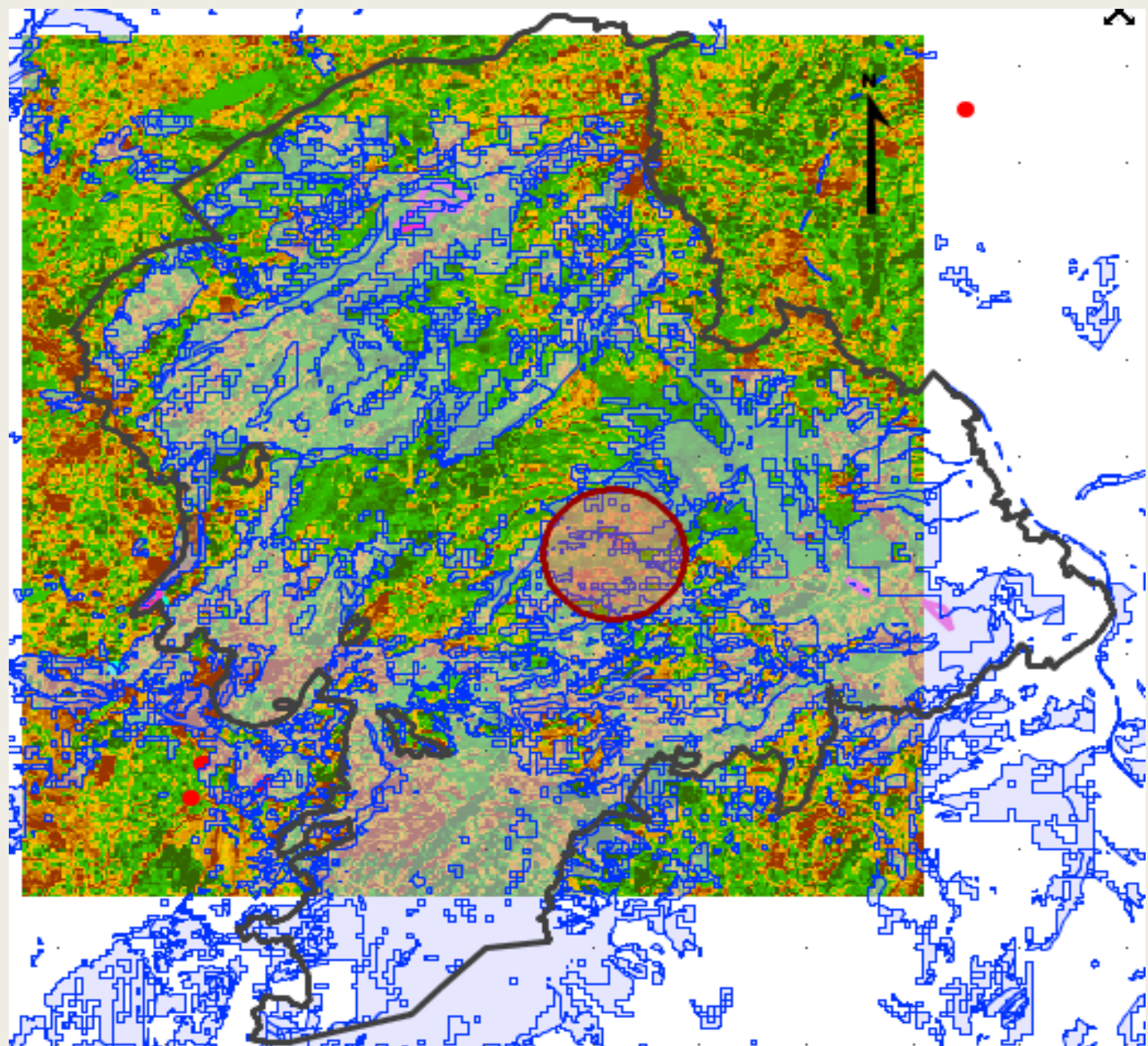


Imagen: Imagen del LAI con intervalos de colores en función de la cobertura y diferentes capas de información.

Resultados

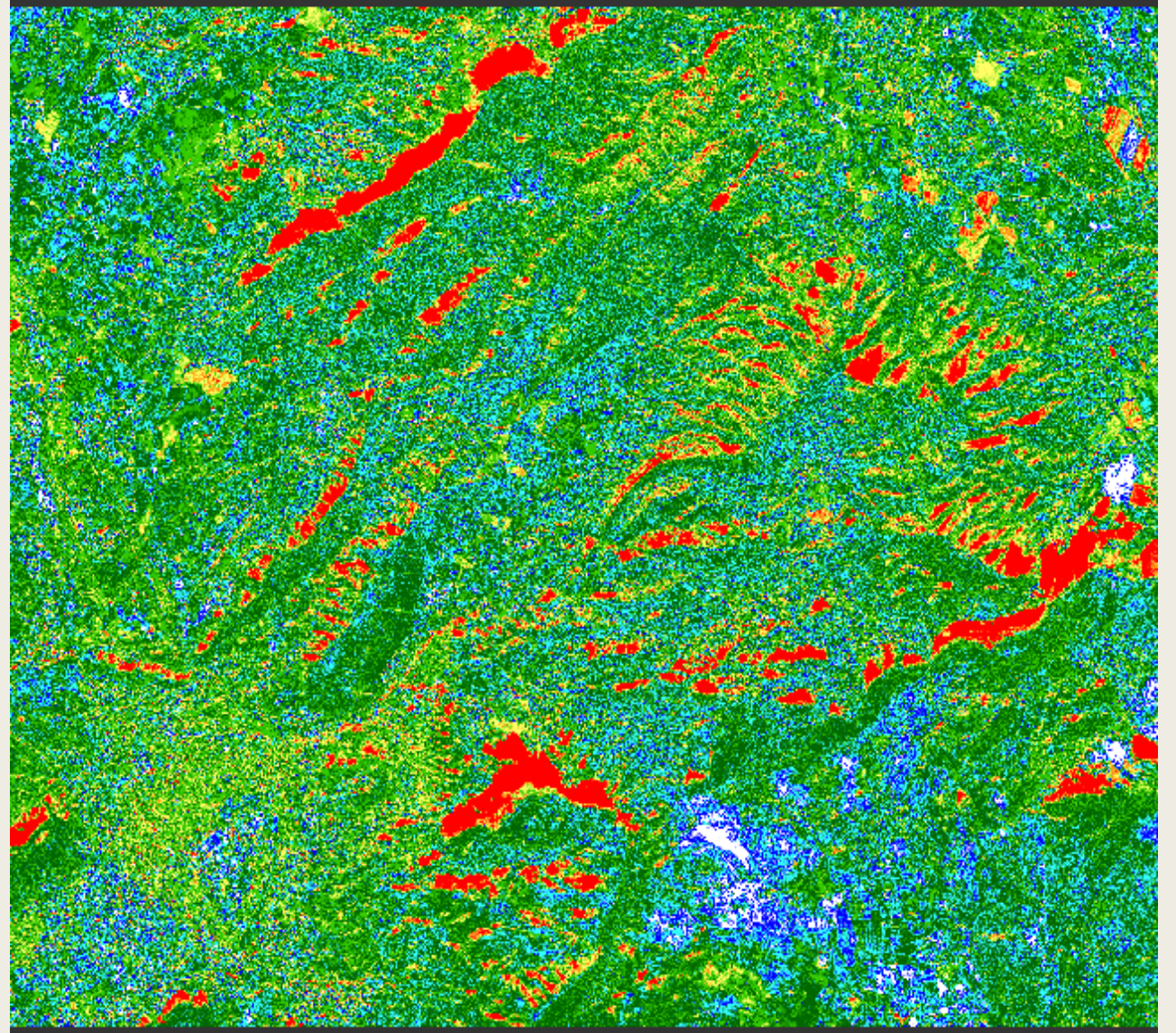


Imagen: Imagen con cambios de los NDVI Enero 2019 a Abril 2019.

Resultados

-  Zonas forestales
-  Zonas con vegetación seca
-  Zonas sin vegetación

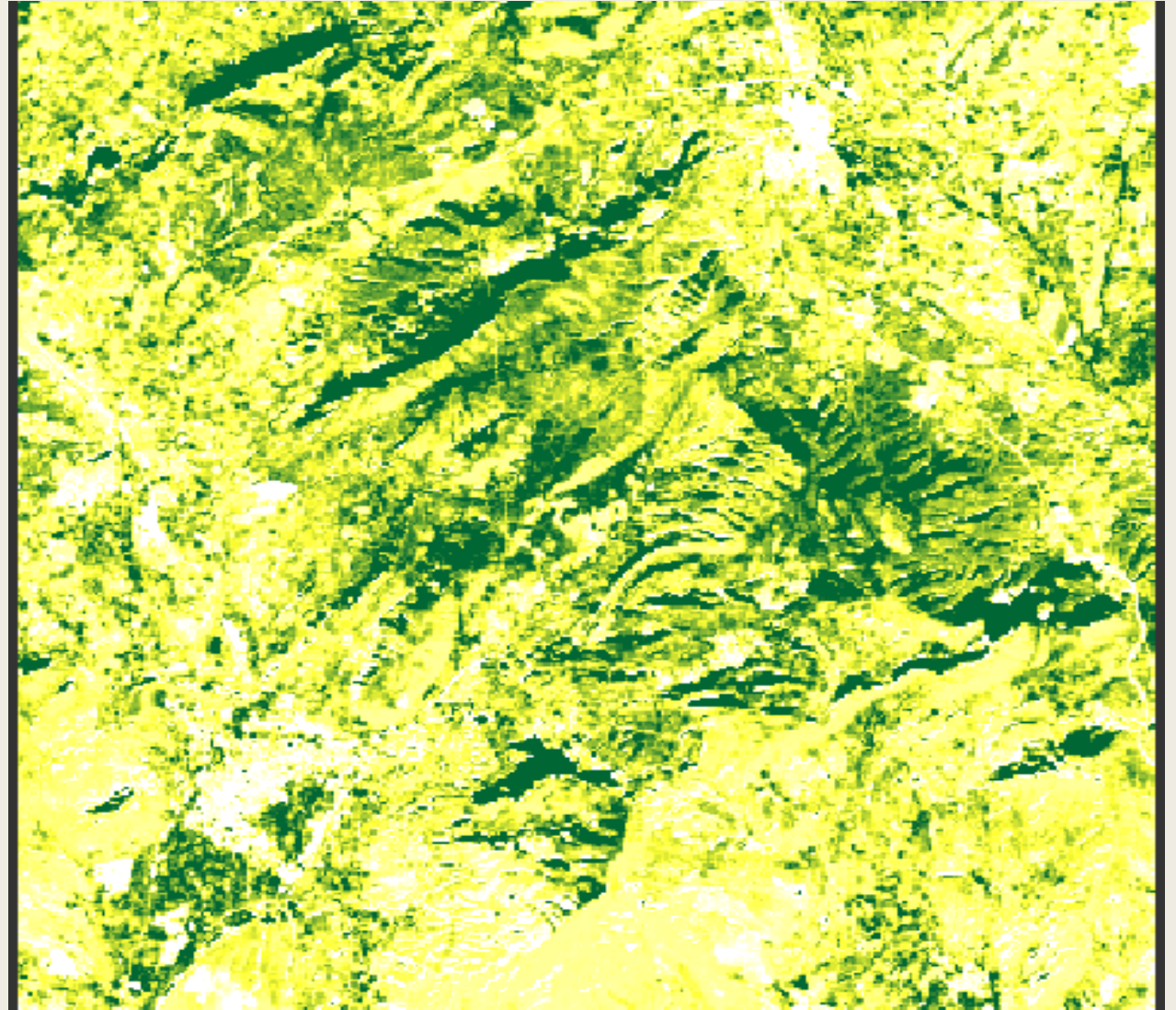


Imagen: Imagen del contenido en agua de las hojas.

Conclusiones

- A partir de la información del LAI y las capas de información de suelos de interés se ha podido establecer el terreno idóneo.
- Los Sistemas de Información Geográfica facilitan el trabajo de creación de figuras de protección de la naturaleza.
- Los Sistemas de Información Geográfica ayudan a la gestión del medio ambiente y a la prevención de riesgos para este
- Se requiere seguir ampliando los datos.
- Es importante el conocer el terreno para interpretar los mapas.

A landscape photograph showing a valley with a small settlement, surrounded by hills and mountains under a blue sky with white clouds. The foreground is a dark, rocky area.

Microrreserva de flora Petrer

Por la conservación de nuestro parajes

