

# I JORNADAS gvSIG

## El SIG en software libre de la Generalitat Valenciana

Valencia, 20 y 21 de octubre de 2005  
Monasterio de San Miguel de los Reyes



# Sesión tecnológica III:

## gvSIG cliente IDE.

### Servicios de descubrimiento.

Jorge Piera Llodrà  
piera\_jor@gva.es



Manuel Madrid García  
madrid\_man@gva.es

## Servicios de descubrimiento

### Ejemplos



WWW



## Servicios de descubrimiento

### Servicio de Catálogo

---

#### ¿Qué es un servicio de catálogo?

- Búsqueda de recursos cartográficos.
- Mediante campos clave como escala, título, tema, etc.
- Devuelve lista de metadatos coincidentes.
- Acceso directo o indirecto al recurso buscado.

## Servicios de descubrimiento

### Servicio de Catálogo

---

#### ¿Qué es un servicio de catálogo?

- Servicio fundamental de una IDE.
- Papel fundamental de los metadatos.
- Costosa labor pero imprescindible.
  - Muchos campos a rellenar. -> [Perfiles de ISO19115](#)
  - Poco automatizable. -> Posibles futuras implementaciones
  - Muy repetitiva. -> Posibles futuras implementaciones

## Servicios de descubrimiento

### Servicio de Catálogo

---

#### ¿Qué necesitamos para implementarlo?

- Servidor de catálogo (GeoNetwork, Deegree, otros serv. z39.50).
- Editor de metadatos (CatMDEdit, MetaD, GeoNetwork).
- Cliente de catálogo (GeoNetwork, gvSIG).
- Protocolos (z39.50, SRW, CS-W).

## Servicios de descubrimiento

### Servicio de Catálogo

---

#### Panorama actual / problemas encontrados.

- Incompatibilidad entre metadatos generados por distinto software aún implementando ISO 19115 (CatMDEdit / GeoNetwork).
  - La redacción de normas es costosa y prolongada en el tiempo.
- Solución adoptada:
  - Implementación de un conversor de formatos.

## Servicios de descubrimiento

### Servicio de Catálogo

---

#### Panorama actual / problemas encontrados.

- Inexistencia de servidores públicos en funcionamiento y diversidad en cuanto a uso de protocolos.
  - Concepto IDE relativamente joven.
  - Poco nivel de estandarización todavía.
- Solución adoptada:
  - Implementar todos los protocolos en el cliente hasta que se generalice el uso de ¿CS-W (OGC)?

## Servicios de descubrimiento

### Servicio de Catálogo

---

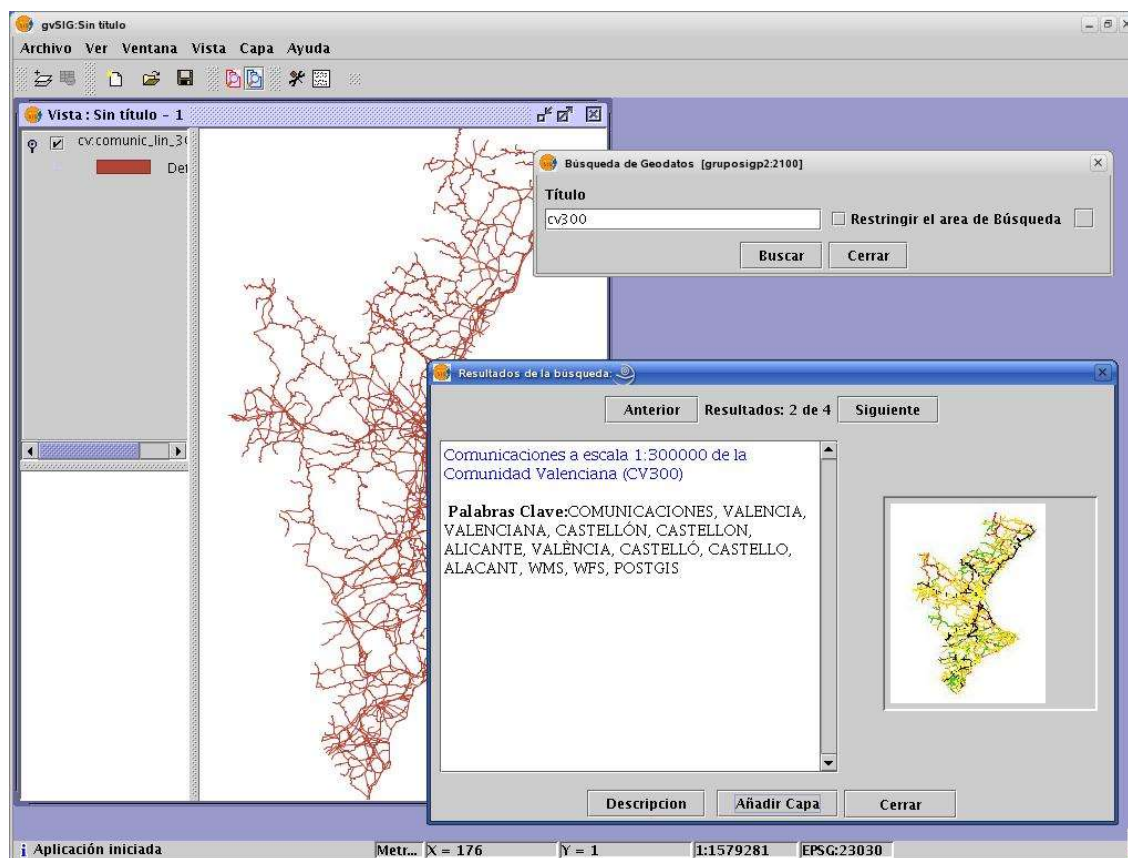
#### Estado actual de implementación.

- Servidor de catálogo (**GeoNetwork**, Deegree, otros serv. z39.50).
- Editor de metadatos (**CatMDEdit**, MetaD, **GeoNetwork**).
- Cliente de catálogo (GeoNetwork, **gvSIG**).
- Protocolos (**z39.50 -perfil GEO-**, **SRW**, **CS-W**).



## Servicios de descubrimiento

### Servicio de Catálogo Práctica.



## Servicios de descubrimiento

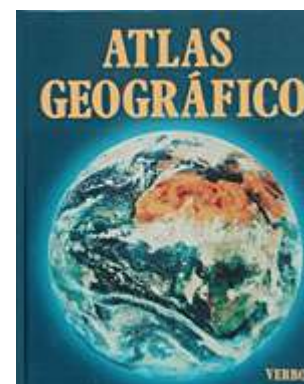
### Servicio de Nomenclátor

#### ¿Qué es un nomenclátor?

- Lista de topónimos georeferenciados.

- Índice de topónimos de un atlas:

- Topónimo
- Página
- Cuadrícula



- Nomenclátor:

- Topónimo
- Coordenadas geográficas

-> EJEMPLO

## Servicios de descubrimiento

### Servicio de Nomenclátor

---

¿Qué necesitamos para implementarlo?

- Servidor de nomenclátor (ADL Server, GeoServer).
- Nomenclátor (ADL GCS, IDEE, IDEC).
- Cliente de nomenclátor (gvSIG).
- Protocolos (ADL Gazetteer Protocol, WFS-G, IDEC).

## Servicios de descubrimiento

### Servicio de Nomenclátor

---

#### Panorama actual / problemas encontrados.

- Inexistencia de servidores públicos en funcionamiento y diversidad en cuanto a uso de protocolos.
  - Concepto IDE relativamente joven.
  - Poco nivel de estandarización todavía.
- Solución adoptada:
  - Implementar todos los protocolos en el cliente hasta que se generalice el uso de WFS-G (OGC).

## Servicios de descubrimiento

### Servicio de Nomenclátor

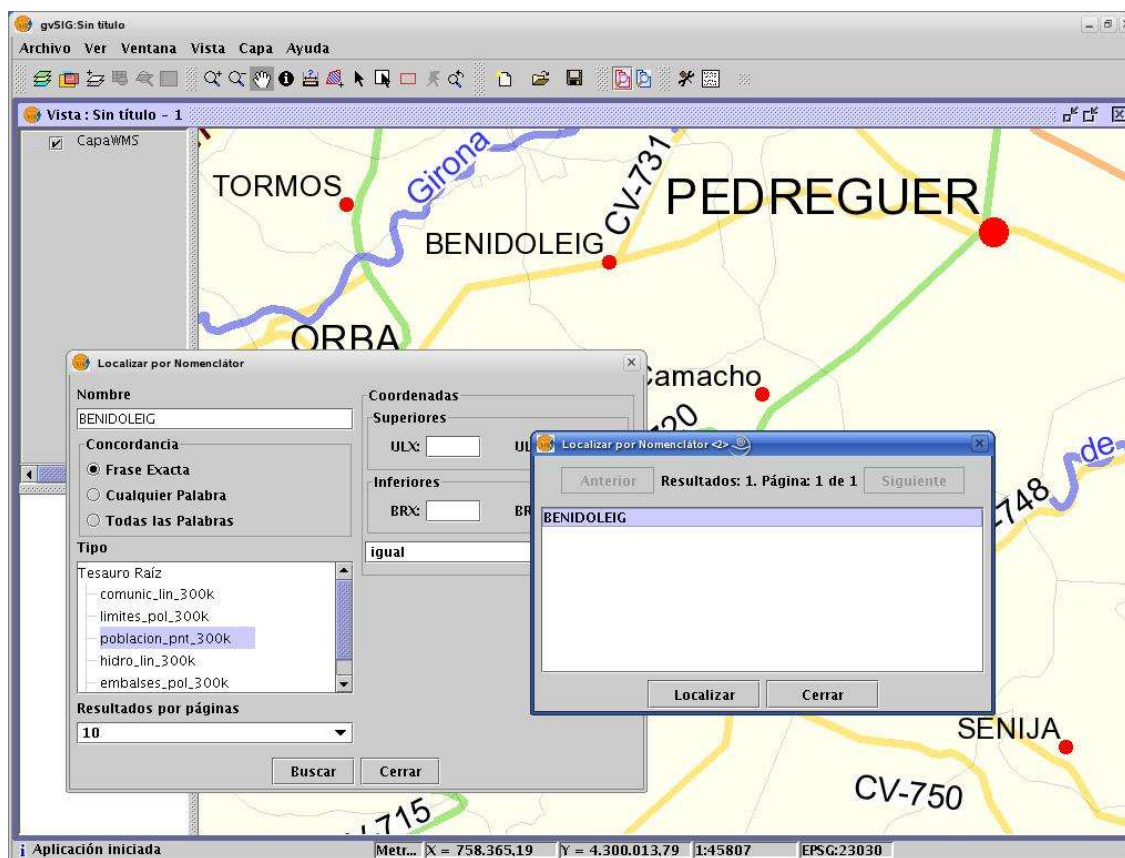
---

#### Estado actual de implementación.

- Servidor de nomenclátor (**ADL Server**, GeoServer).
- Nomenclátor (**ADL GCS**, IDEE, IDEC).
- Cliente de nomenclátor (**gvSIG**).
- Protocolos (**ADL Gazetteer Protocol**, WFS-G, IDEC).

## Servicios de descubrimiento

### Servicio de Nomenclátor Práctica.



## Servicios de descubrimiento

### Conclusiones.

---

- ✓ Servicios **imprescindibles** (norma IDEE).
- ✓ El **software libre** se está convirtiendo en una alternativa **viable**.
- ✓ **gvSIG** está liderando la implementación de estos **estándares**.

## Servicios de descubrimiento

¿?

