

Arqueologia i gvSIG: Poblament i paisatge andalusins a la Serra Calderona (València)

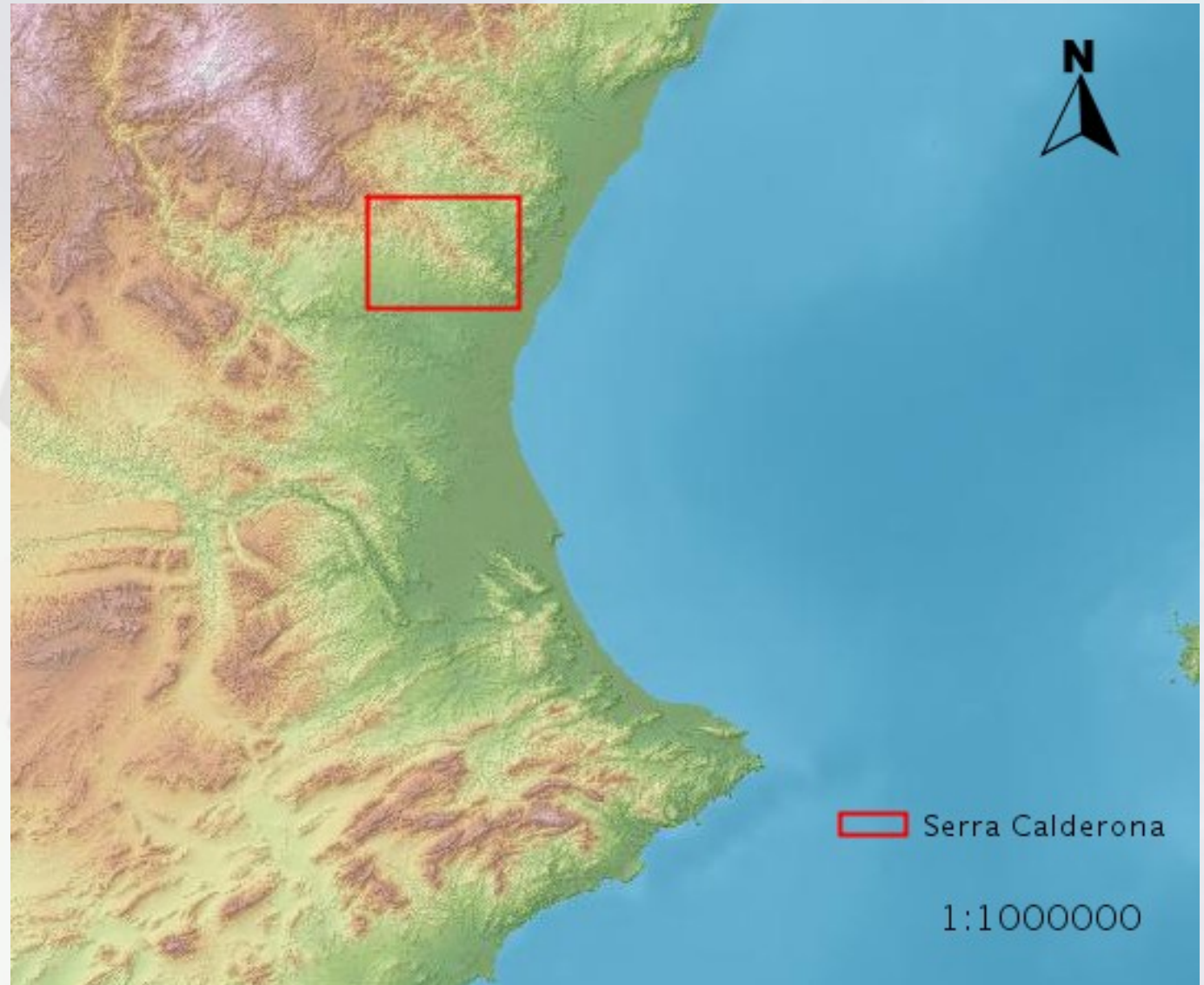
Kilian Cuerda Ros

Departament d'Història Medieval
Univeristat de València



Poblament i paisatge andalusins a la Serra Calderona

- Estudi de la societat rural andalusina
- Estudi des d'una òptica endògena
- Estudi de l'ordenació social de l'espai
- Estudi de la infraestructura productiva



Bibliografía básica, bases metodològiques i interpretatives

- Treball situat en les línies d'investigació desenvolupades per Guichard, Bazzana i Cressier.
- Aportació també fonamental de Guinot, Selma i Torró.
- Seguiment amb interès dels treballs desenvolupats actualment pel doctorand Ferran Esquilache.
- Es pretén posar un petit gra de sorra per a contribuir al desenvolupament de l'arqueologia medieval al País Valencià.

Software lliure i arqueologia

- L'us del software lliure i els estàndards oberts, una de les bases metodològico-tècniques (quasi ideològiques) del projecte.
- Voluntat d'avançar en la introducció de les NNTT a l'arqueologia medieval, no només des de l'aparença de modernitat, sinó des de les avantguardes socio-tecnològiques com el software lliure.
- Aposta per eines SL, com gvSIG, GPSBabel, i plataformes GNU/Linux per al desenvolupament dels treballs.
- Aposta pels formats i estàndards oberts, com a eina per a la millor salvaguarda i difusió del coneixement generat.

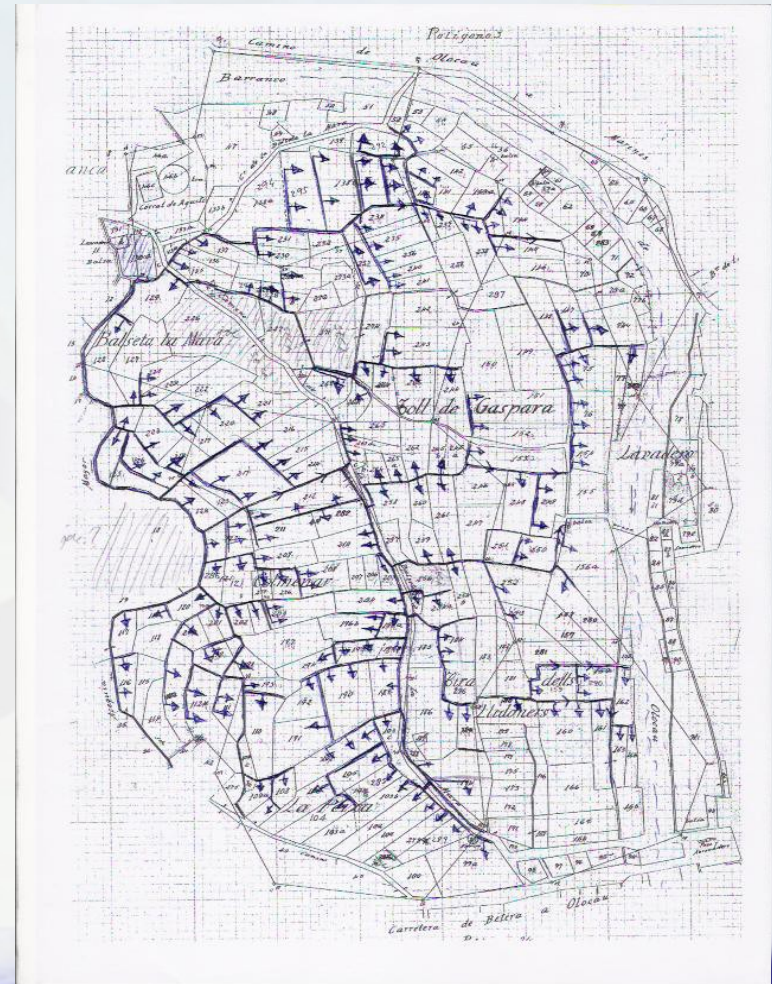
Estudi de l'ordenació social de l'espai i dels mitjans de producció

- Identificació dels espais de treball (hortes, espais irrigats).

- Identificació i anàlisi de la xarxa de distribució de l'aigua.

- Identificar els elements constitutius de les xarxes hidràuliques (assuts, basses, partidors, molins, séquies, etc.)

- Anàlisi del parcel·lari.



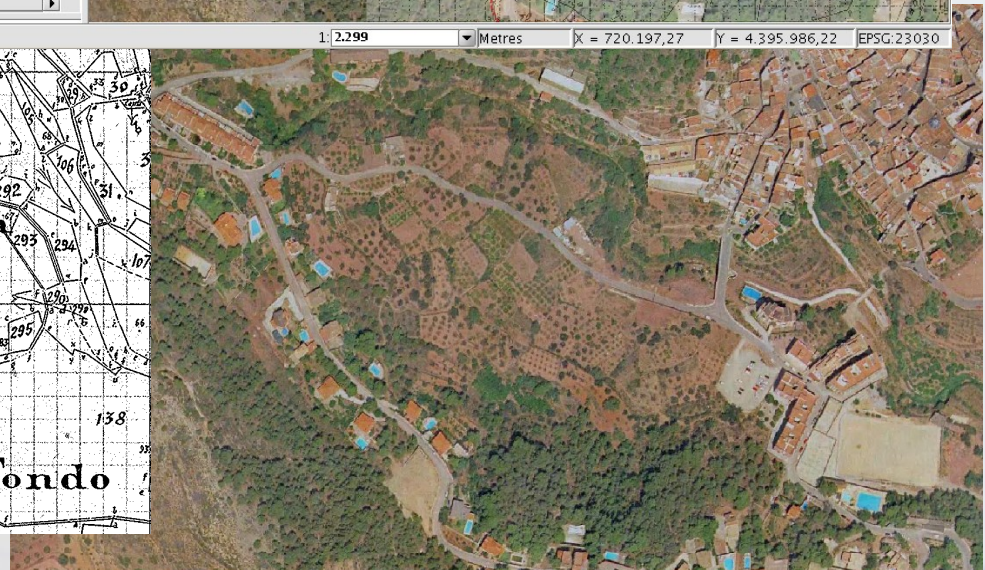
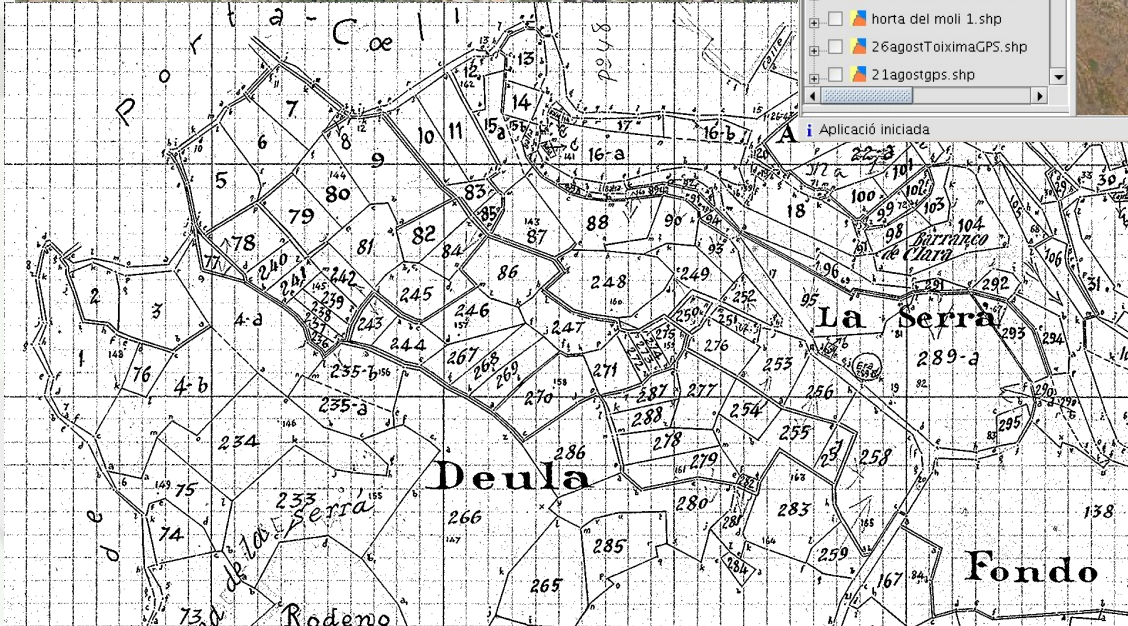


GIS application interface showing a map with a green overlay and a legend.

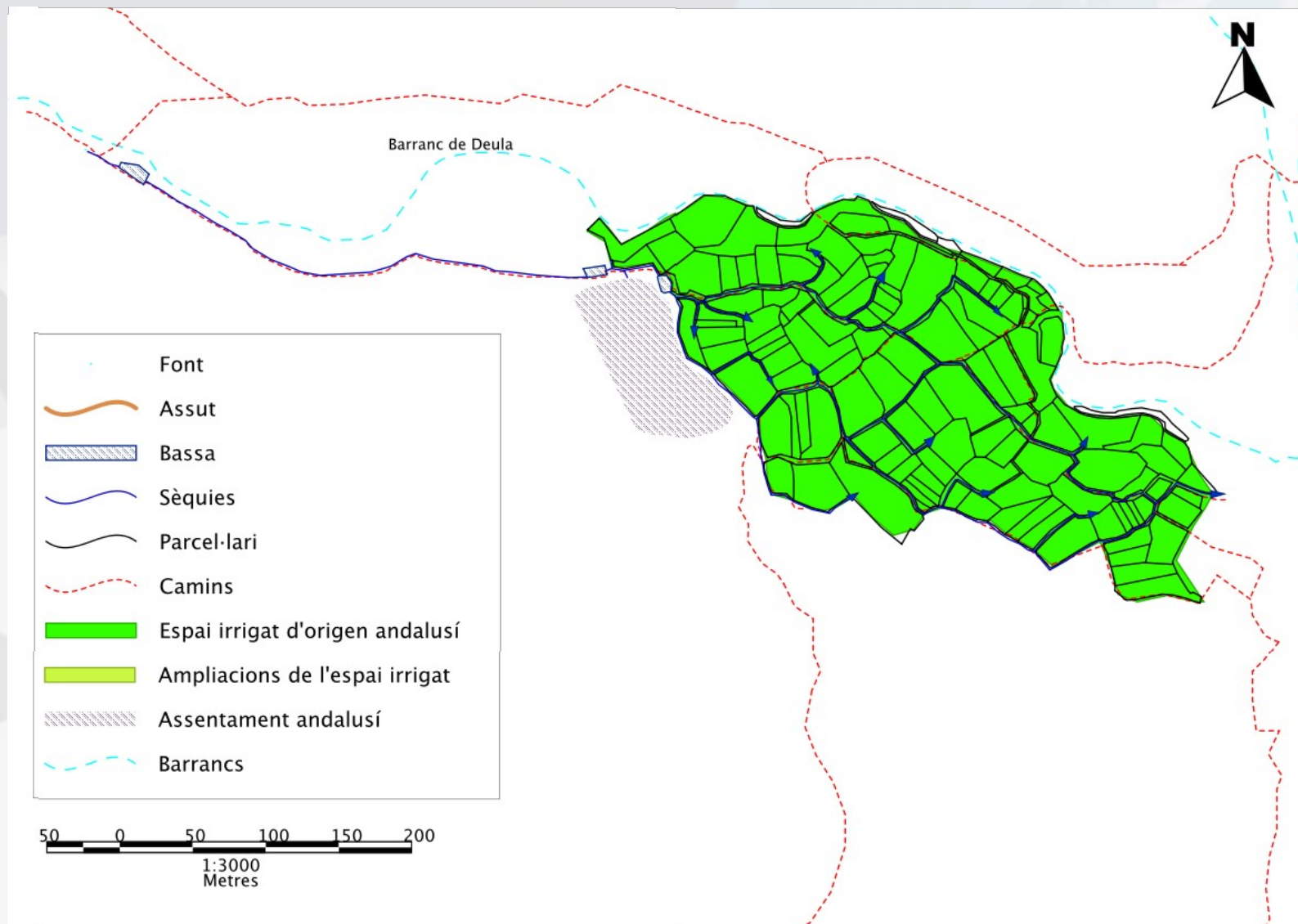
Vista : Ria

- Torre
- Molí
- Abeurador
- Barrancs
- Llavador
- HORTA NOVA.png
- Possible atzacac islàmic
- COLADOR_HORTA DEL MOLÍ
- SERRA30 1ª.tif
- HORTA DE L'OMBRIA.png
- SERRA07 1ª.tif
- La Misèria2.png
- LA MISÈRIA1a.png
- L'OMBRIA.png
- HORTA DEL MOLÍ1929-31
- DEULA1929-31.png
- BAIX LA TORRE I DEULA1
- punts gps.shp
- basses de l'horteta.shp
- bassa de l'Ombria.shp
- horta del molí 1.shp
- 26agostDolximaGPS.shp
- 21agostgps.shp

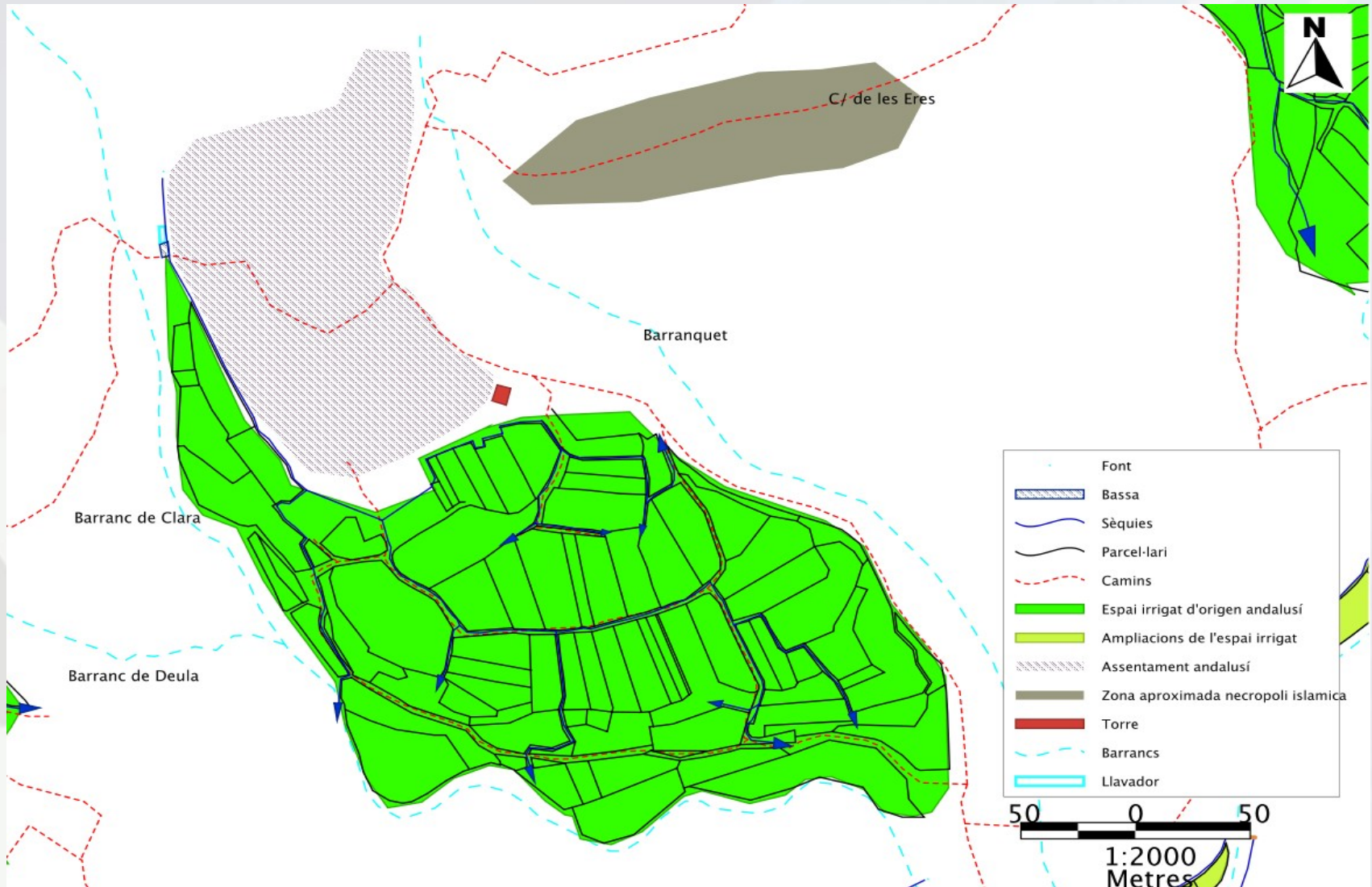
Aplicació iniciada 1: 2.299 Metres X = 720.197,27 Y = 4.395.986,22 EPSG:23030



Horta de Deula



Baix la Torre





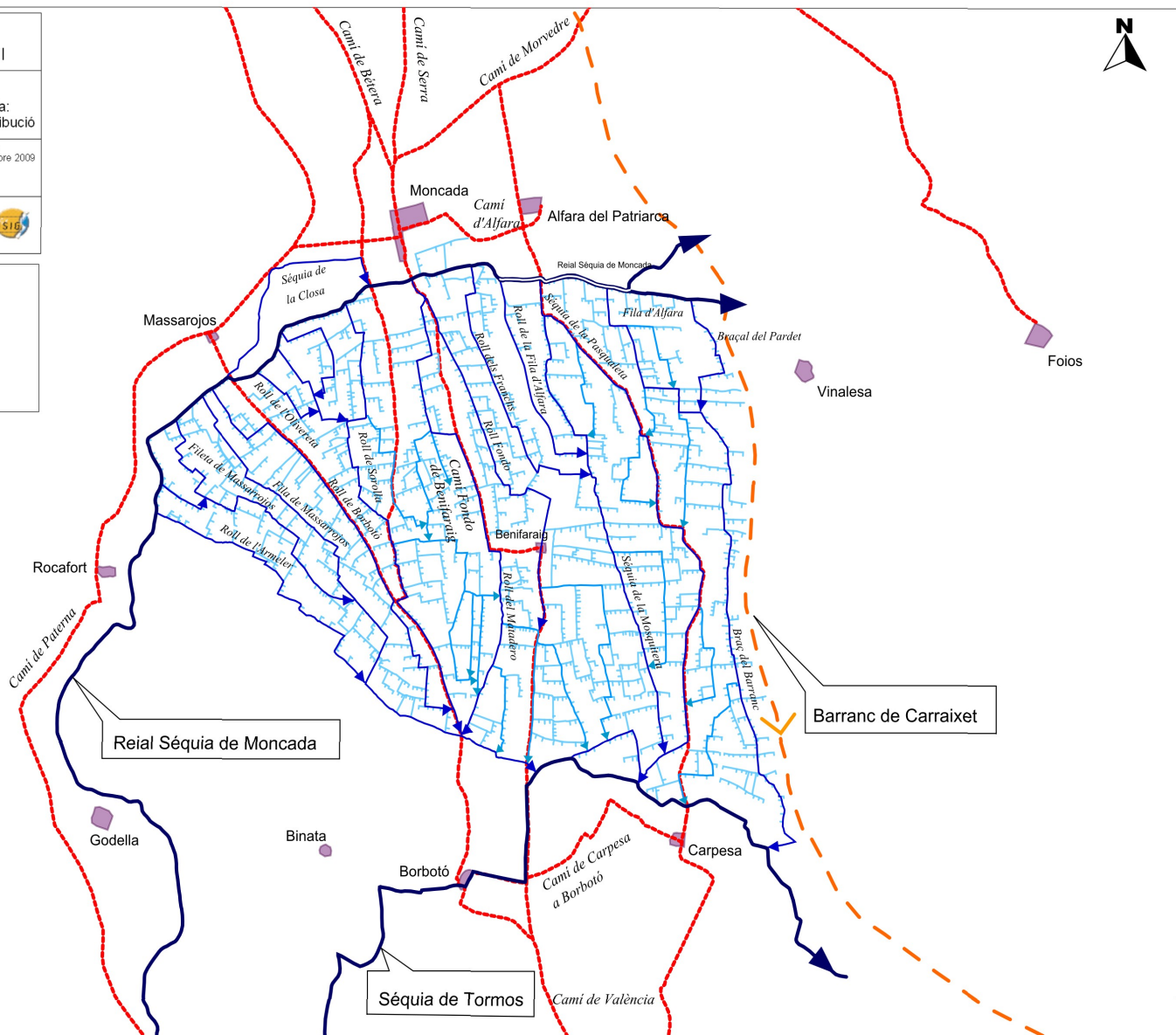
Moncada i l'Ordre del Temple en el segle XIII

Xarxa hidràulica de la Reial Séquia de Moncada: Braços i séquies de distribució

Autoria: Enric Guinot i Rodriguez
Cartografia: Enric Guinot i Rodriguez
Data: Octubre 2009
Ferran Esquilache Martí
Kilian Cuerdo Ros

500 0 500
1:25000
Metres

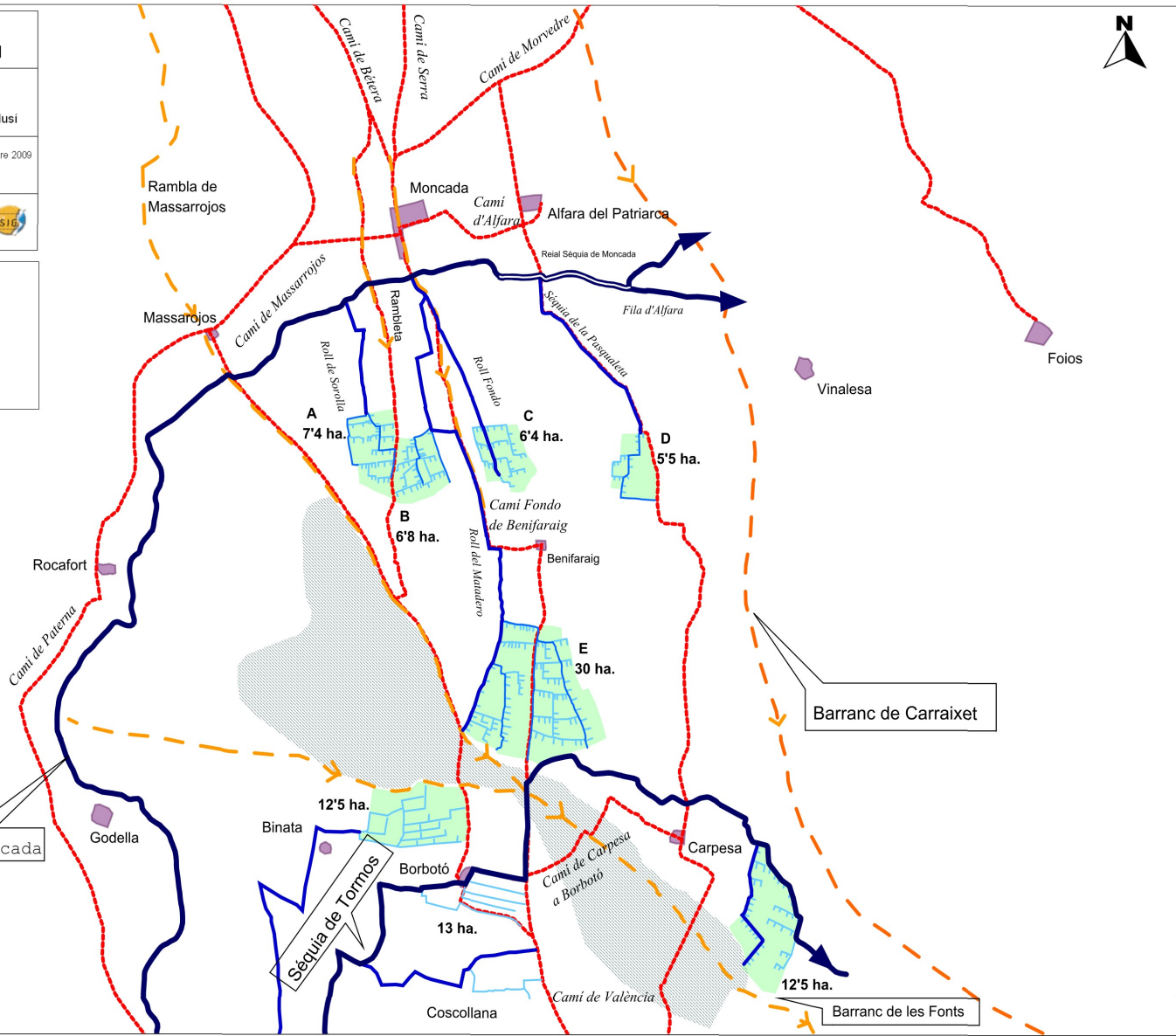
- Séquia mare
- Braços
- Séquies de distribució
- Regadores
- Barranc
- Camins
- Nuclis urbans medievals

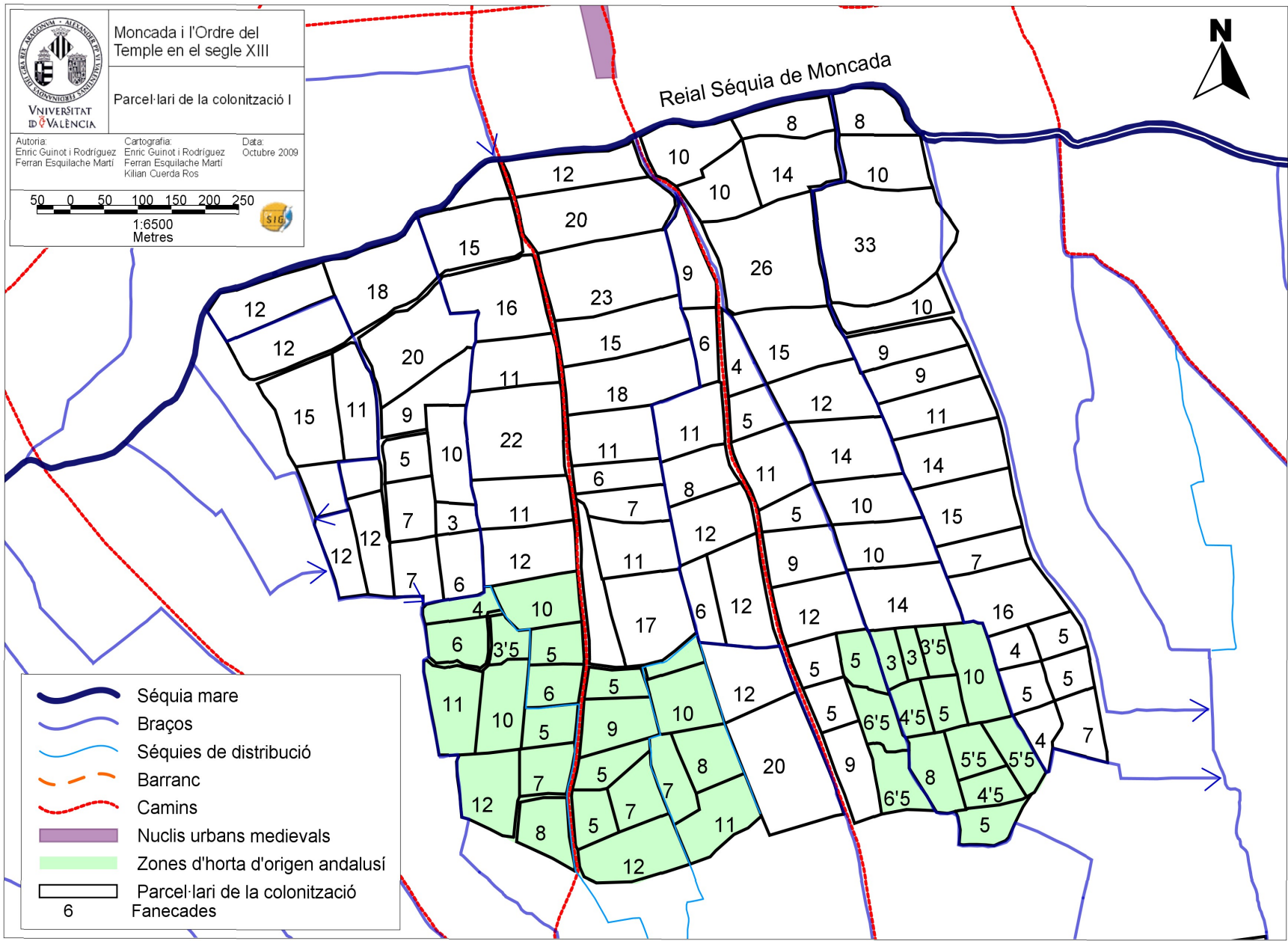


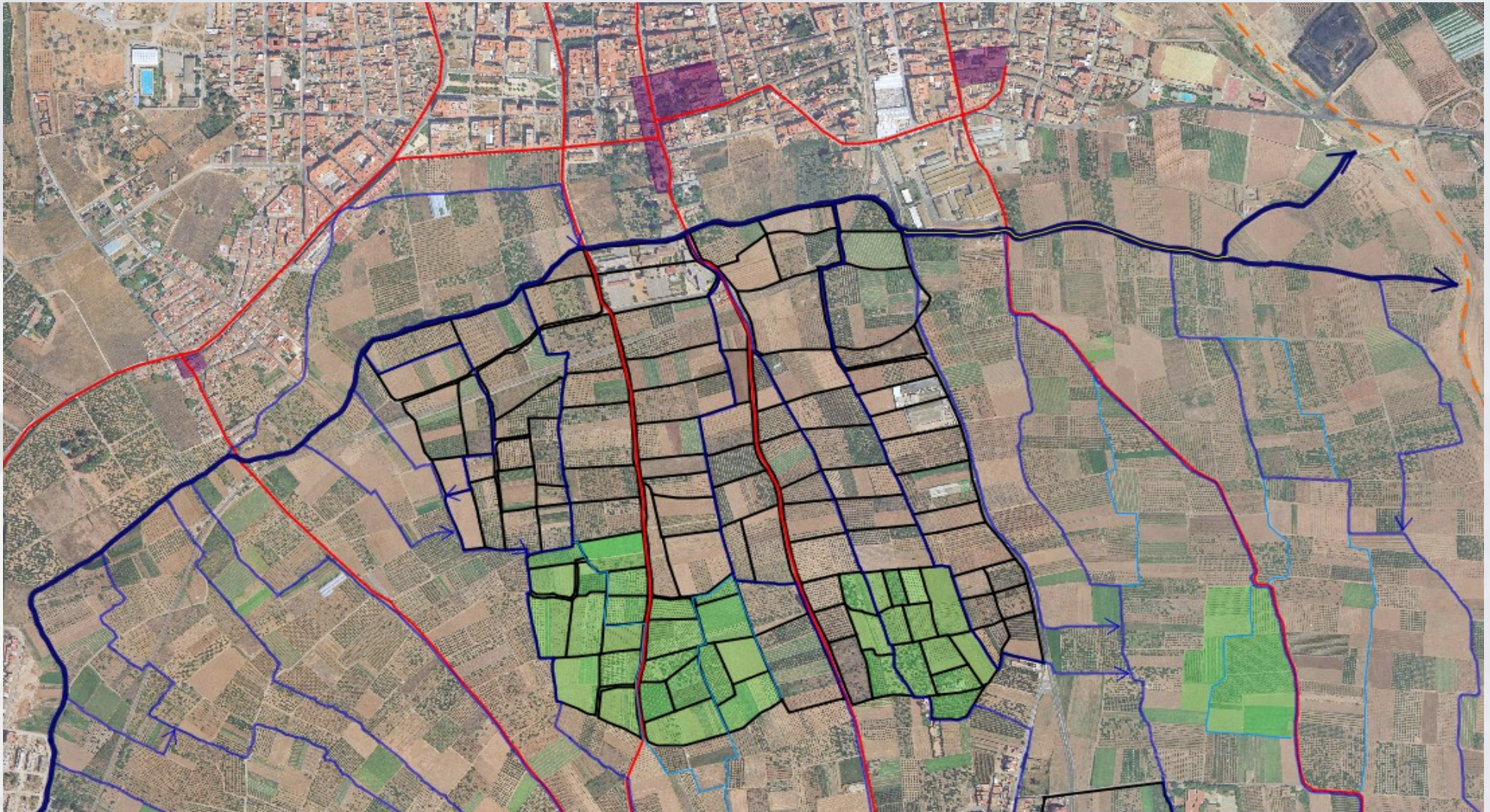


<p>UNIVERSITAT DE VALÈNCIA</p>	<p>Moncada i l'Ordre del Temple en el segle XIII</p>	
	<p>Xarxa hidràulica de la Reial Séquia de Moncada: Zones d'horta d'origen andalusi</p>	
<p>Autoria: Enric Guinot i Rodriguez Ferran Esquilache Martí</p>	<p>Cartografia: Enric Guinot i Rodriguez Ferran Esquilache Martí Kilian Cuerda Ros</p>	<p>Data: Octubre 2009</p>
<p>500 0 500 1:25000 Metres</p>		

	Séquia mare
	Braços
	Séquies de distribució
	Regadores
	Barranc
	Camins
	Nuclis urbans medievals
	Zones d'horta d'origen andalusi
	Antiga marjal (aprox.)







Identificació dels espais d'hàbitat: prospecció extensiva

- Prospecció extensiva del territori: zones properes a horta i secà; localització de dispersions ceràmiques en superfície
- Major densitat (o dispersió) del poblament de la coneguda
- Presa de dades amb GPS i gestió amb gvSIG





gvSIG 1.9:Sense títol

Fitxer Veure Vista Capa Taula Shalom Finestra Ajuda

ensió aproximada jaciment andalusí.shp

Vista : Sense títol - 0

- sequia.shp
- bassa.shp
- 02
- horta del moli 1.shp
- Prospeccions.csv
- ensió aproximada jaciment**
 - 06
 - WMS-PNOA
 - PNOA
 - Cartografia Catastral
 - Catastro

No és possible editar capa reprojectada, per a editar-la primer utilitza el geoprocés de reprojectar.

1: 2.214 Metres Lon = -0° 25' 52" Lat = 39° 40' 40" EPSG:4326

Properes línies del projecte

- Introducció de gvSIG Mobile per al treball de camp, amb dispositius PDA
- Exemple de les propostes d'Oxford Archeology
- Treball amb MDT, per a aproximar les àrees possibles de captació dels assentaments andalusins.





Moltes gràcies!



<http://creativecommons.org/licenses/by-sa/3.0/es/>

Aquesta obra està subjecta a una llicència Reconeixement-Compartir Igual 3.0 Espanya de Creative Commons. Per veure'n una còpia, visiteu <http://creativecommons.org/licenses/by-sa/3.0/es/> o envieu una carta a Creative Commons, 171 Second Street, Suite 300, San Francisco, California 94105, USA.

