

ESTUDO DAS LAGOAS MARGINAIS

***AO LONGO DA CALHA DO RIO SÃO FRANCISCO
E SEUS PRINCIPAIS AFLUENTES***

(clicar)

DEMANDA: CI 021/2008

***AR / GDT E ESTAÇÃO DE
HIDROBIOLOGIA E PISCICULTURA DE
TRÊS MARIAS***

***PROGRAMA DE REVITALIZAÇÃO DA BACIA
DO RIO SÃO FRANCISCO***

INFORMAÇÕES REQUERIDAS:

- ESTIMATIVA DA ÁREA DE INUNDAÇÃO DO RIO SÃO FRANCISCO E DE SEUS PRINCIPAIS AFLUENTES;
- ESTIMATIVA DA ÁREA DE ÁGUA DO RIO SÃO FRANCISCO E DE SEUS PRINCIPAIS AFLUENTES EM PERÍODO CRÍTICO DE SECA;
- ESTIMATIVA DAS ÁREAS DE MATA CILIAR, PASTAGENS NATURAIS, REFLORESTAMENTO, IRRIGAÇÃO E ÁREAS URBANAS AO LONGO DAS MARGENS DO RIO SÃO FRANCISCO E DE SEUS PRINCIPAIS AFLUENTES, NO PERÍODO DE SECA.

METODOLOGIA APLICADA

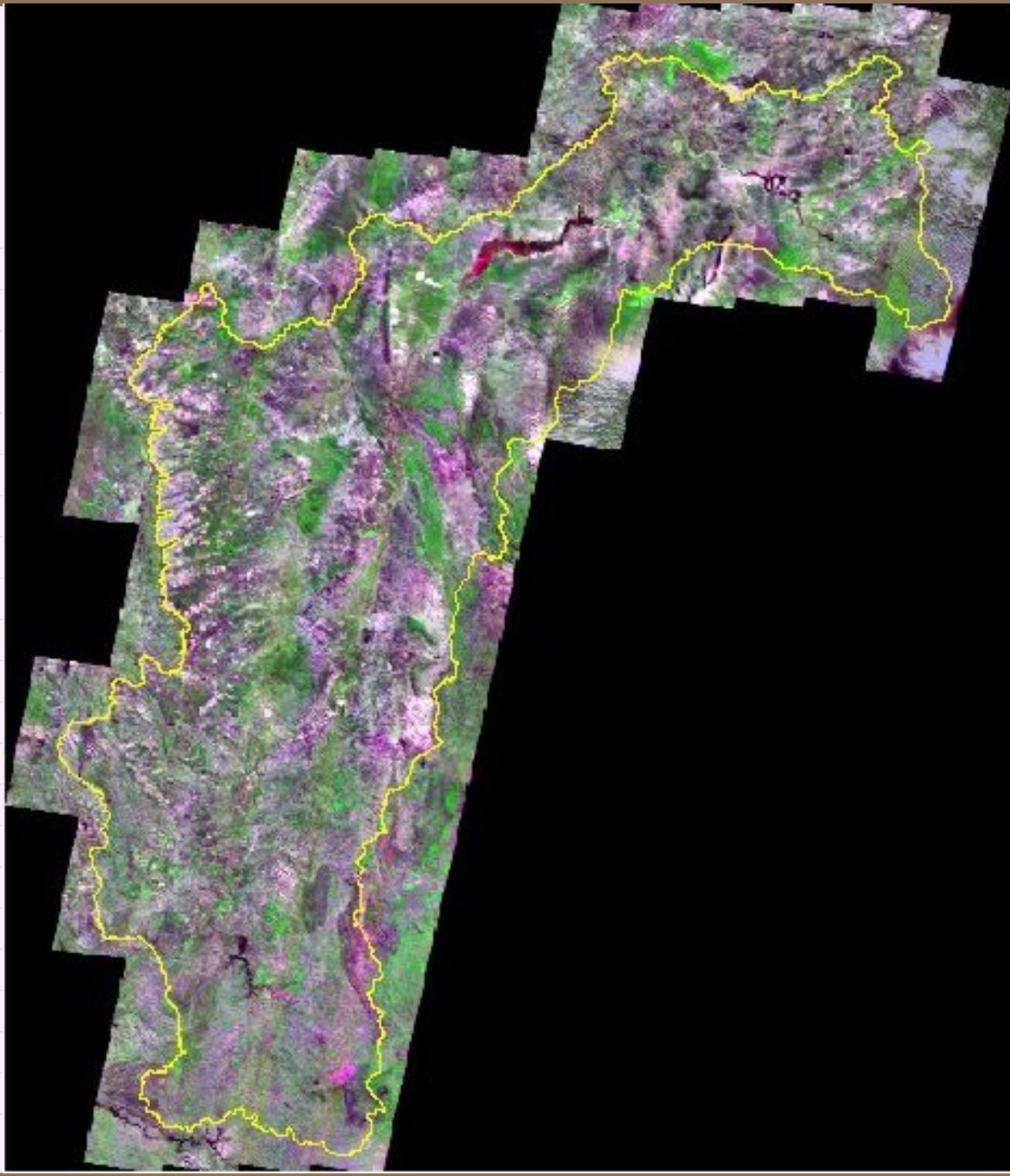
A - MOSAICO DE IMAGENS CBERS DO VALE DO RIO SÃO FRANCISCO; 91 IMAGENS GRATUITAS OBTIDAS JUNTO AO INPE PELA INTERNET

- IMAGENS - JULHO À SETEMBRO DE 2005, PERÍODO SECO:

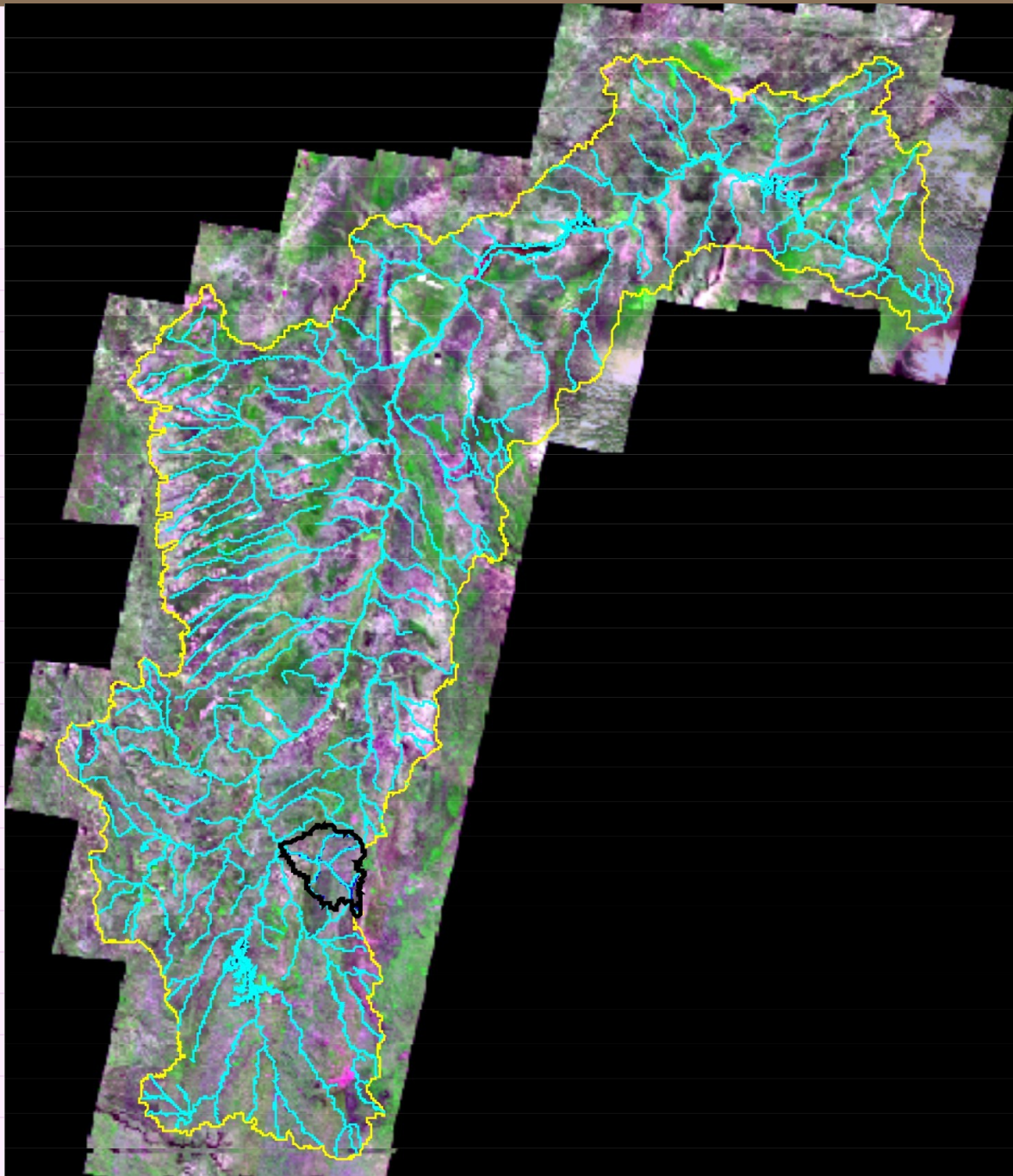
VANTAGENS:

1 - MELHOR QUALIDADE DAS IMAGENS DEVIDO A AUSÊNCIA DE NUVENS;

2 – MELHOR VISUALIZAÇÃO DAS ÁREAS DE ALUVIÃO E LAGOAS AO LONGO DO RIO SÃO FRANCISCO E PRINCIPAIS TRIBUTÁRIOS.



Lined notebook pages on the right side of the image, providing a space for notes or observations related to the photograph.



Blank lined page on the left side of the notebook.

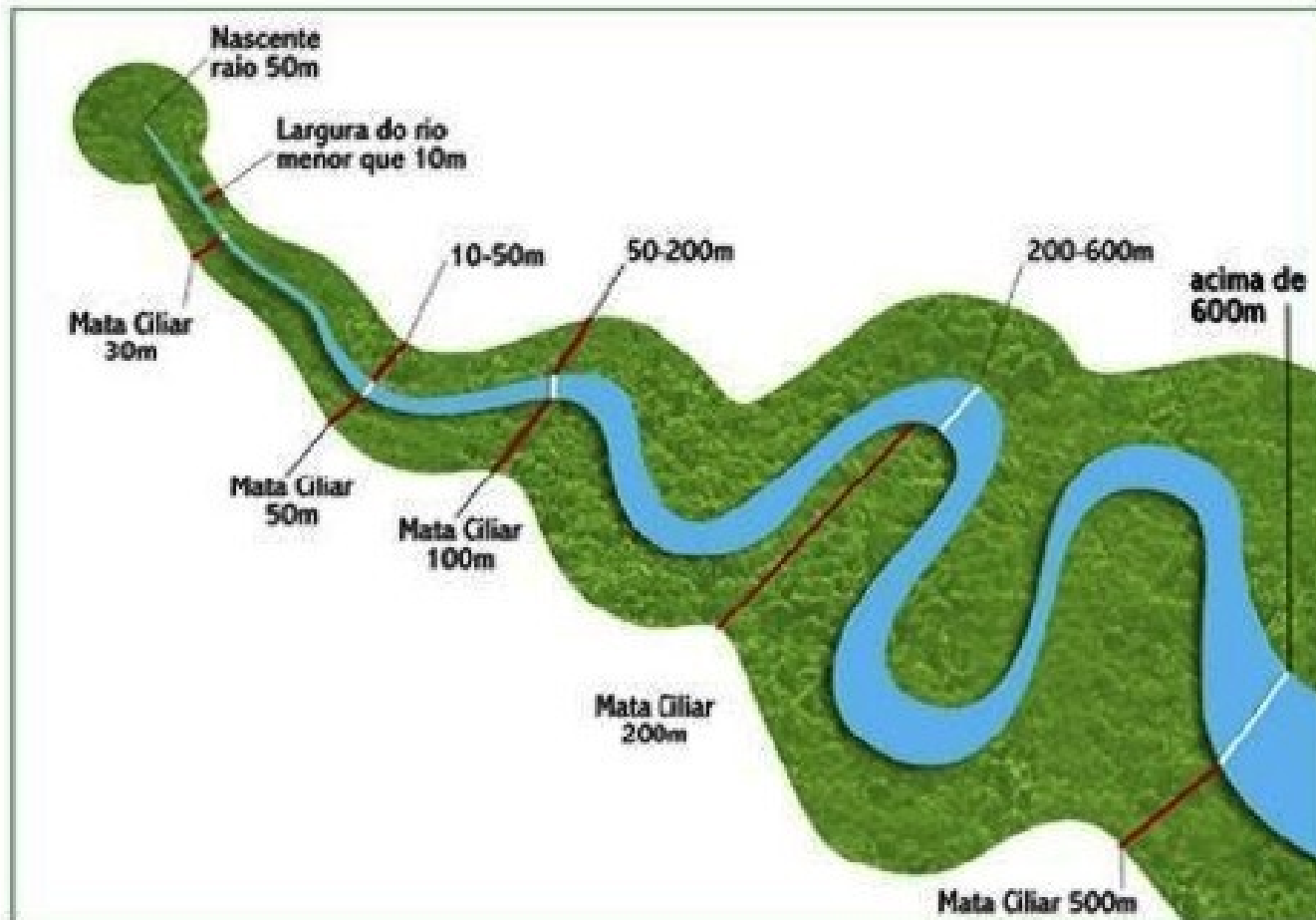
Blank lined page on the right side of the notebook.

B – INTERPRETAÇÃO USANDO UM BUFFER DE 500 METROS DE CADA LADO DAS MARGENS, AO LONGO DO RIO SÃO FRANCISCO E PRINCIPAIS AFLUENTES.

USO DA TERRA:

- MATA CILIAR***
- ÁREA URBANA***
- REFLORESTAMENTO***
- IRRIGAÇÃO***
- PASTAGEM NATURAL***
- ÁGUA***

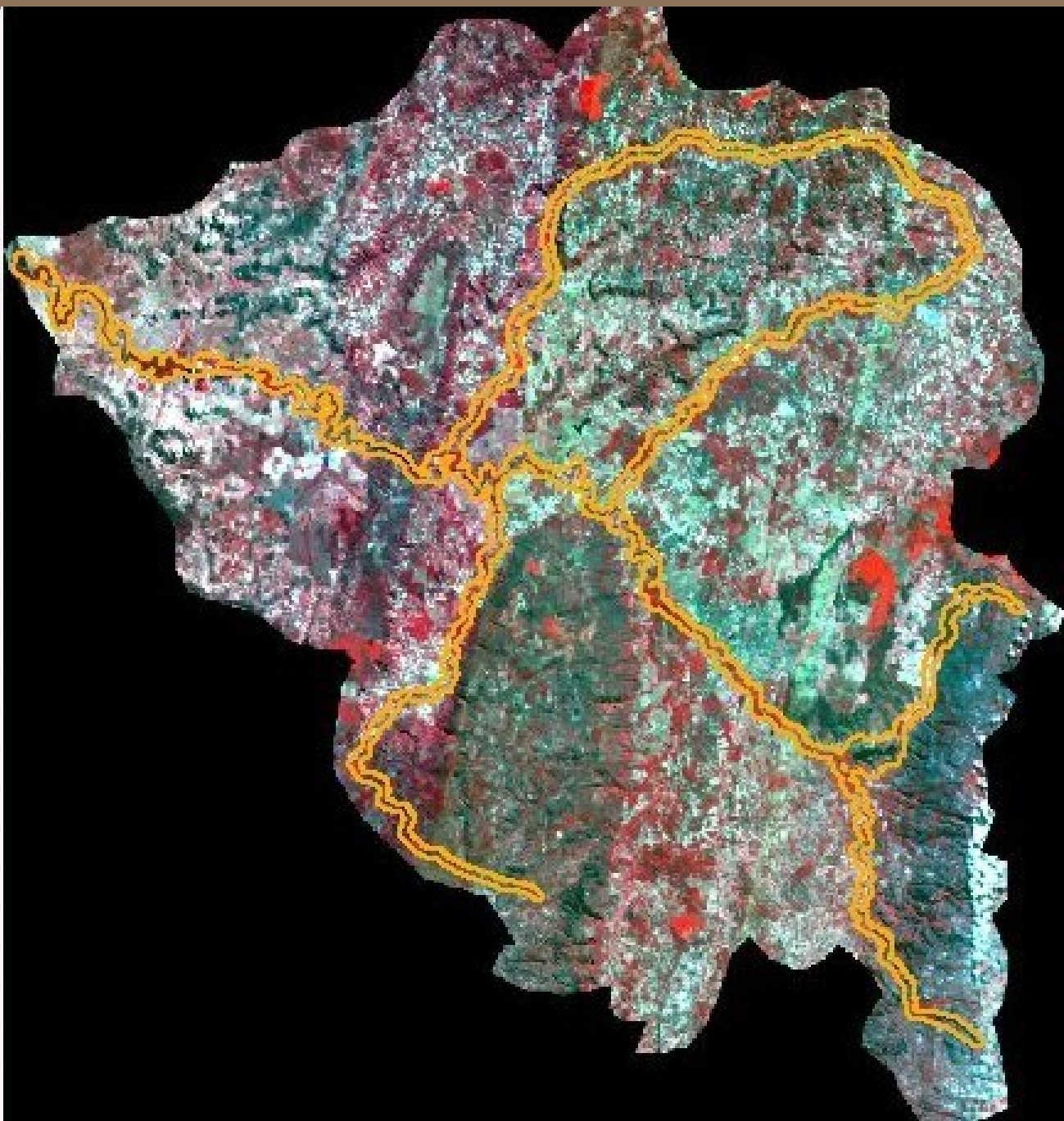
Legislação

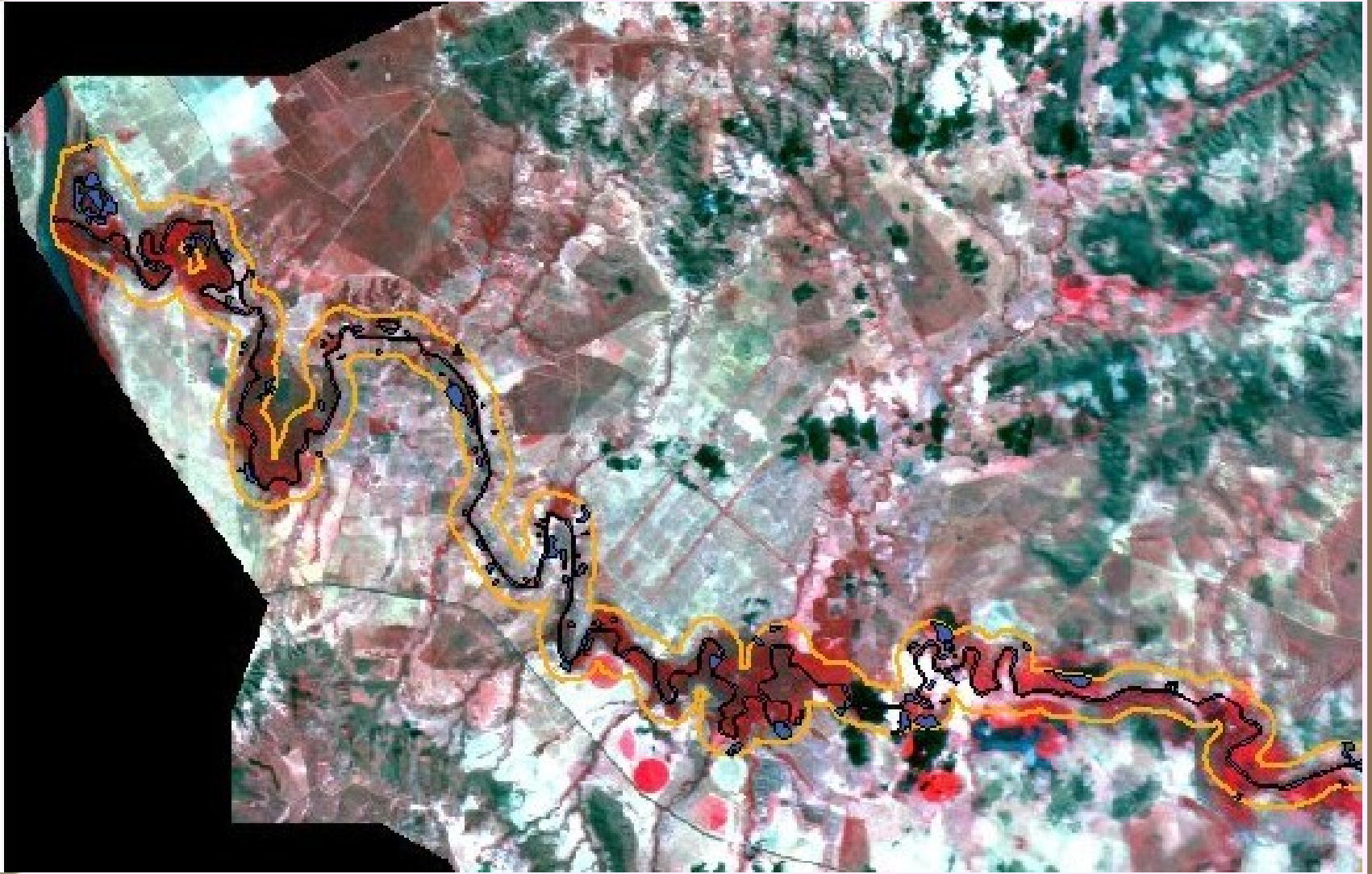


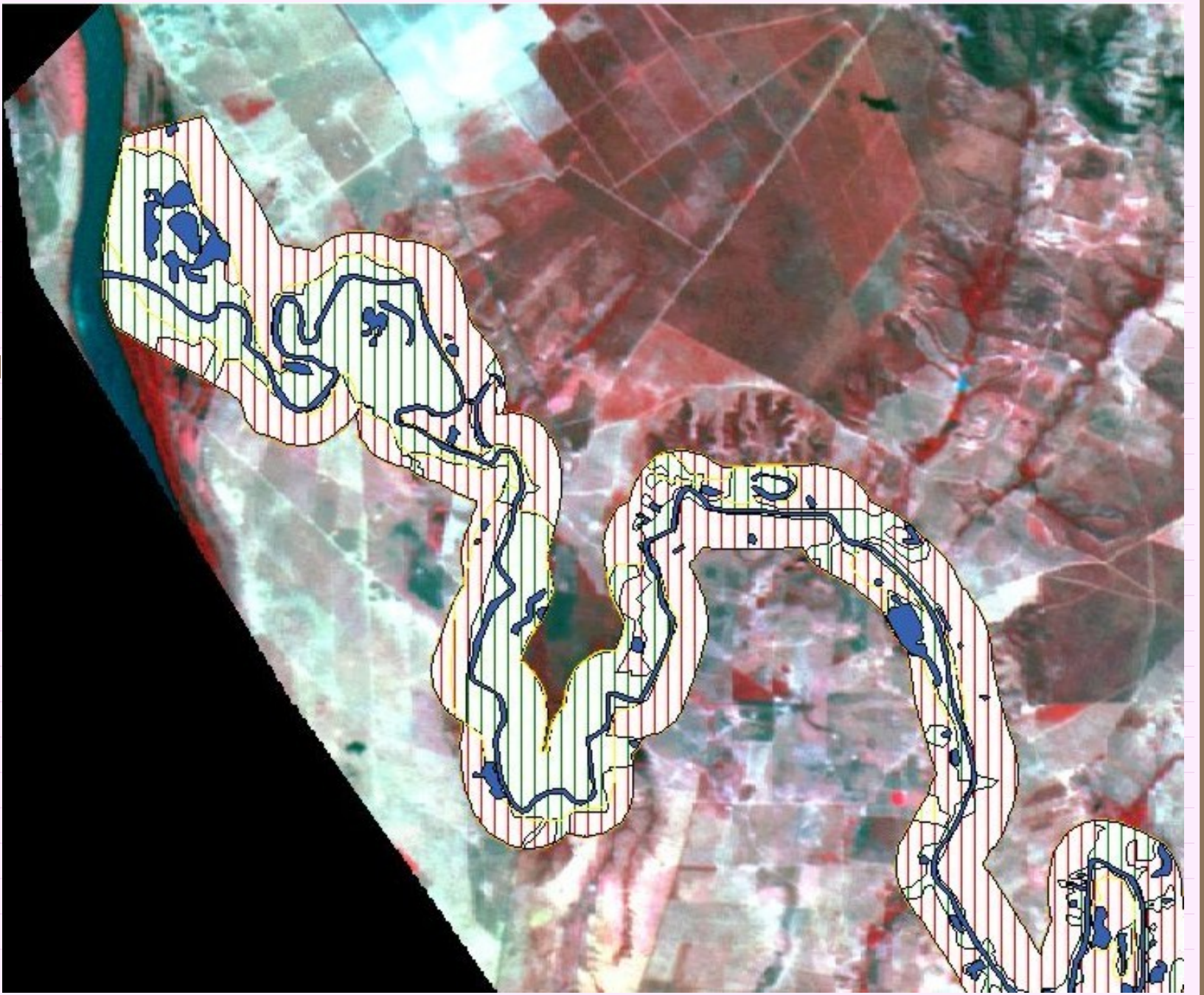
© Código Florestal

(Lei n.º 4.771/65) inclui desde 1965 as matas ciliares na categoria de áreas de preservação permanente.

Toda a vegetação natural (arbórea ou não) presente ao longo das margens dos rios, e ao redor de nascentes e de reservatórios, deve ser preservada. De acordo com o artigo 2º desta lei, a largura da faixa de mata ciliar a ser preservada está relacionada com a largura do curso d'água. A tabela apresenta as dimensões das faixas de mata ciliar em relação à largura dos rios, lagos, represas e nascentes.







C – SOFTWARES UTILIZADOS:

ERDAS IMAGINE

ARCVIEW

ARCGIS

PRODUTO FINAL

MAPAS TEMÁTICOS EM ESCALA 1:100.000 COM DESTAQUE PARA LAGOAS MARGINAIS, COMPLEMENTADOS COM INFORMAÇÕES TABULARES COM CÁLCULO DE ÁREA PARA CADA CLASSE DE ESTUDO, SEPARADOS POR BACIAS E SUB-BACIAS, AO LONGO DO RIO SÃO FRANCISCO E DOS SEUS PRINCIPAIS AFLUENTES.

EQUIPE

UNIDADE DE SUPORTE GEOTECNOLÓGICO