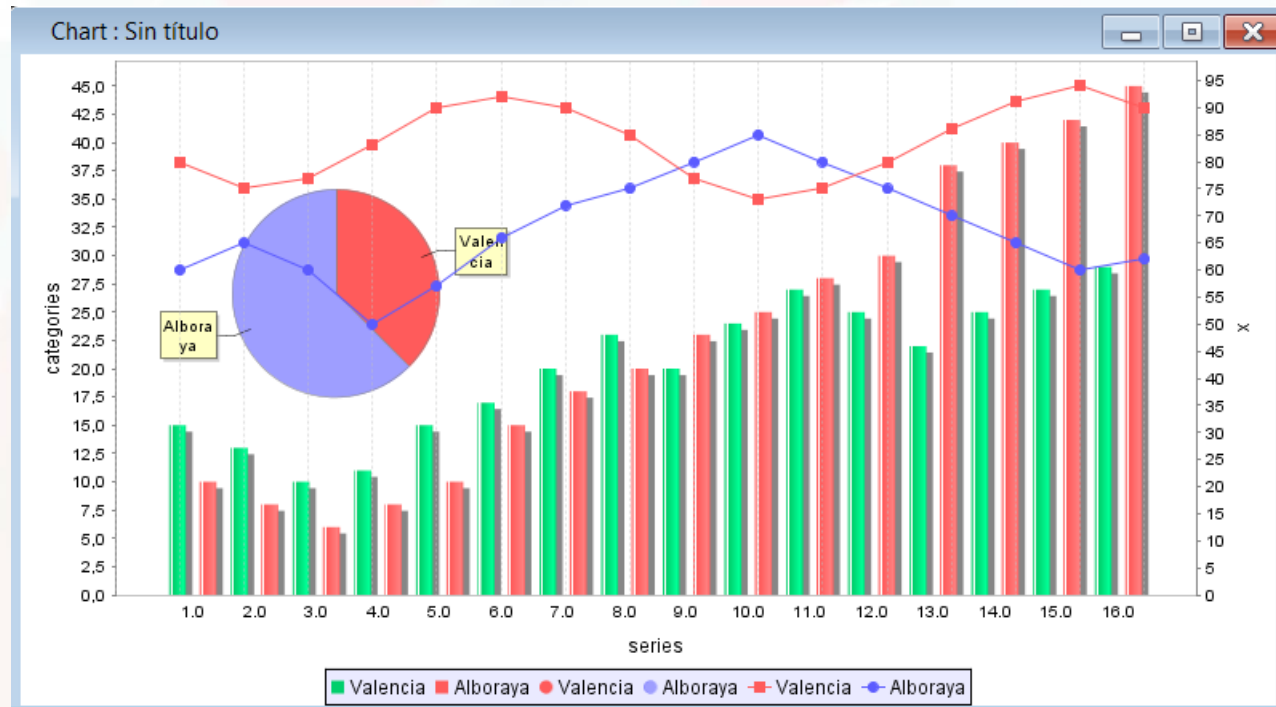


Extensión para el uso de Gráficos en gvSIG 2.0



- Planteamiento inicial
- Funcionalidad
- Implementación
- Estado actual
- Demo



- Nace unida a la extensión de Sensores
- Se puede usar de manera independiente
- 2 modos de trabajo
 - Con datos simples (tablas, capas normales de gvSIG).
 - Con datos complejos (provenientes en principio de la extensión de sensores).



- Nuevo documento tipo Chart (Gráfico)
 - Se basa en una tabla añadida al proyecto.
 - El documento permite definir y visualizar todos los tipos de gráficos.
- El documento Chart se puede añadir a un mapa (Layout).
 - Se pueden añadir varios gráficos y ponerlos en un plano, listos para imprimir o exportar a PDF.
 - La impresión es vectorial, de calidad.
- En las vistas se pueden utilizar nuevos tipos de leyendas.
 - Tartas y barras para tipos simples.
 - Cualquier tipo para tipos complejos.
 - Tamaño variable del símbolo en función de un campo.



- Basada en JFreeChart
- Modular y ampliable
- Clara separación entre API e Implementación



- En pruebas internas
- Validación de la documentación
- Falta integrar la parte de tipos complejos
- Pruebas y primera release pública: 1 o 2 meses.



- DEMO
 - ChartDocument
 - Layout
 - View

