



gvSIG
BATOVÍ



Últimas novedades sobre gvSIG Batoví: nueva versión portable, curso, GSoC2017



gvSIG
BATOVÍ



Agenda

1. qué es gvSIG Batoví
2. qué es el Plan Ceibal
3. un poco de historia
4. qué hemos estado haciendo
5. últimas novedades
 - nueva versión -portable-
 - curso y concurso
 - Google Summer of Code 2017
 - versión 2.4

GeoForAll





1. qué es gvSIG Batoví

gvSIG Batoví es un **SIG** (Sistema de Información Geográfica) aplicado a **entornos educativos** con destino al ***Plan Ceibal***, y en base a **gvSIG**

Se orienta al uso intensivo de las denominadas **TIG** (Tecnologías de Información Geográfica) como forma de encarar en el **futuro** la educación en aquellas materias que tengan alguna **componente geográfica o espacial**





2. qué es el Plan Ceibal

- primera experiencia en el mundo de aplicación del proyecto OLPC (OneLaptopPerChild) en la que se otorga una computadora portátil (laptop) a cada niño y docente de las escuelas públicas de todo el país de manera gratuita
- en la actualidad se ha extendido a la Educación Secundaria y Técnico-Profesional.





gvSIG
BATOVÍ



3. un poco de historia

- 2004: nace gvSIG



gvSIG
asociación

- 2007: se crea el
Plan Ceibal



- 2012: presentación
de la primera
versión de gvSIG
Batoví



GeoForAll



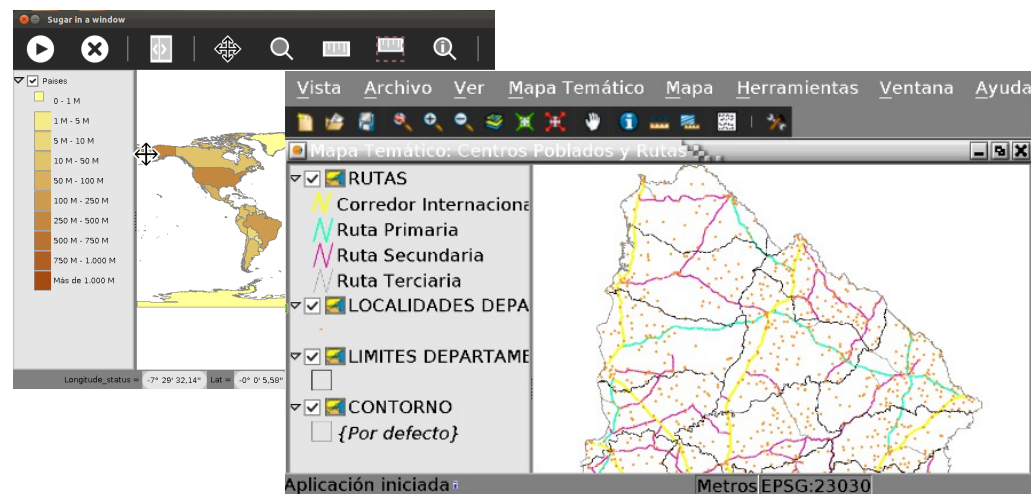


3. un poco de historia

- primer gvSIG Batoví para 2 tipos de equipos Ceibal (las primeras "ceibalitas")

- equipos muy limitados y con SO (Sugar) complicado para la adaptación

- en base a gvSIG 2.0, aún antes de que ésta saliera como versión estable (dificultad adicional)





3. un poco de historia

- parque actual de equipos Ceibal

- mucho más potentes, con SO Ubuntu

- pero también exige mayor poder de adaptación para poder ser utilizado en los equipos que se van agregando al parque de equipos

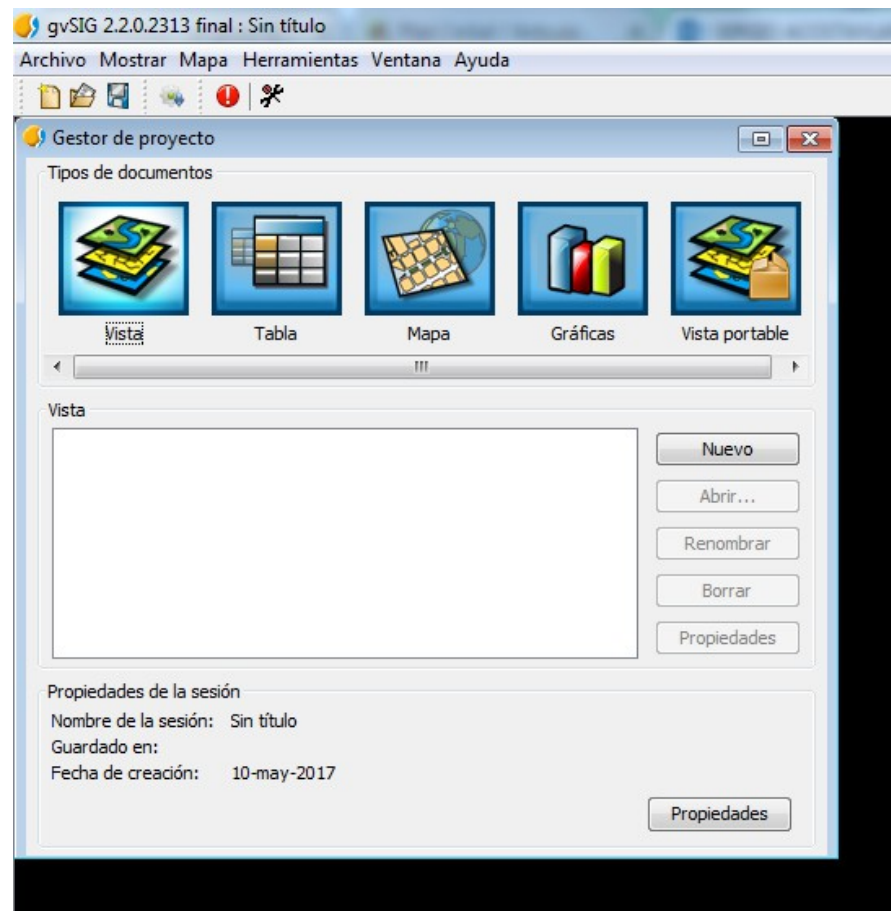




3. un poco de historia

- con los nuevos equipos, gvSIG Batoví pasó a ser gvSIG Desktop + las extensiones de Vista Portable (Viewer y Editor)

- no existía una diferenciación clara entre ambos productos; hasta ahora...





gvSIG
BATOVÍ



4. qué hemos estado haciendo

- preparando la tierra: lanzamientos y difusión (presentaciones, artículos, notas de prensa)

CONOCIMIENTO LIBRE (O LO QUE ESTÁ DETRÁS DEL SOFTWARE LIBRE)

Todo hacer es conocer y todo conocer es hacer. Todo lo dicho siempre es dicho por alguien. (Humberto Maturana)



• Syllabi: la teca mágica que puede salvarte del desastre
• Diagramly: dibuja diagramas y guárdalos en Google Drive

Uruguay lanza gvSIG Batoví para compartir cartografía en los colegios

13 septiembre 2012 por Ricardo Plaza

Fuente: Gesta tecnológica

gvSIG llega a los laptops escolares uruguayos

Enrique Piretado, ministro de Transporte y de Obras Públicas de Uruguay (MTOF), ha presentado gvSIG Batoví, distribución que dará lugar a gvSIG Educa, una herramienta orientada a la educación y destinada al análisis y comprensión del territorio mediante el acceso a mapas temáticos. El valor añadido de esta nueva herramienta es la posibilidad de crear y compartir información territorial libremente, de manera que los alumnos podrán cargar datos en la plataforma educativa.

GeoForAll





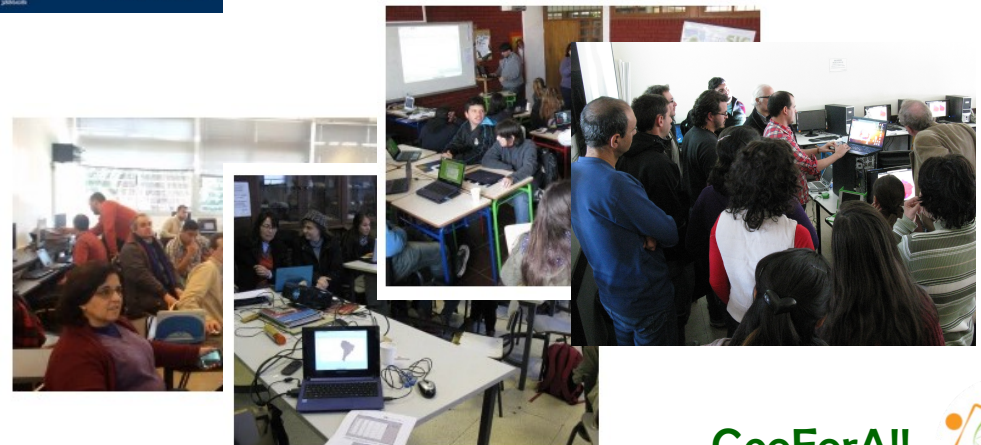
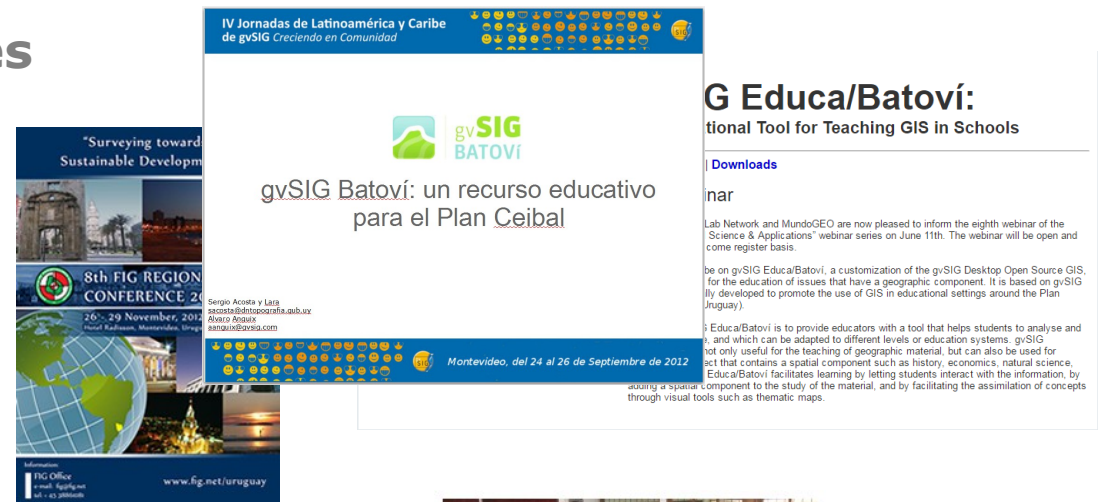
4. qué hemos estado haciendo

- sembrando: presentaciones y capacitaciones

En congresos, seminarios en línea, jornadas...

Para profesores, estudiantes de profesorado, estudiantes de Secundaria, público en general...

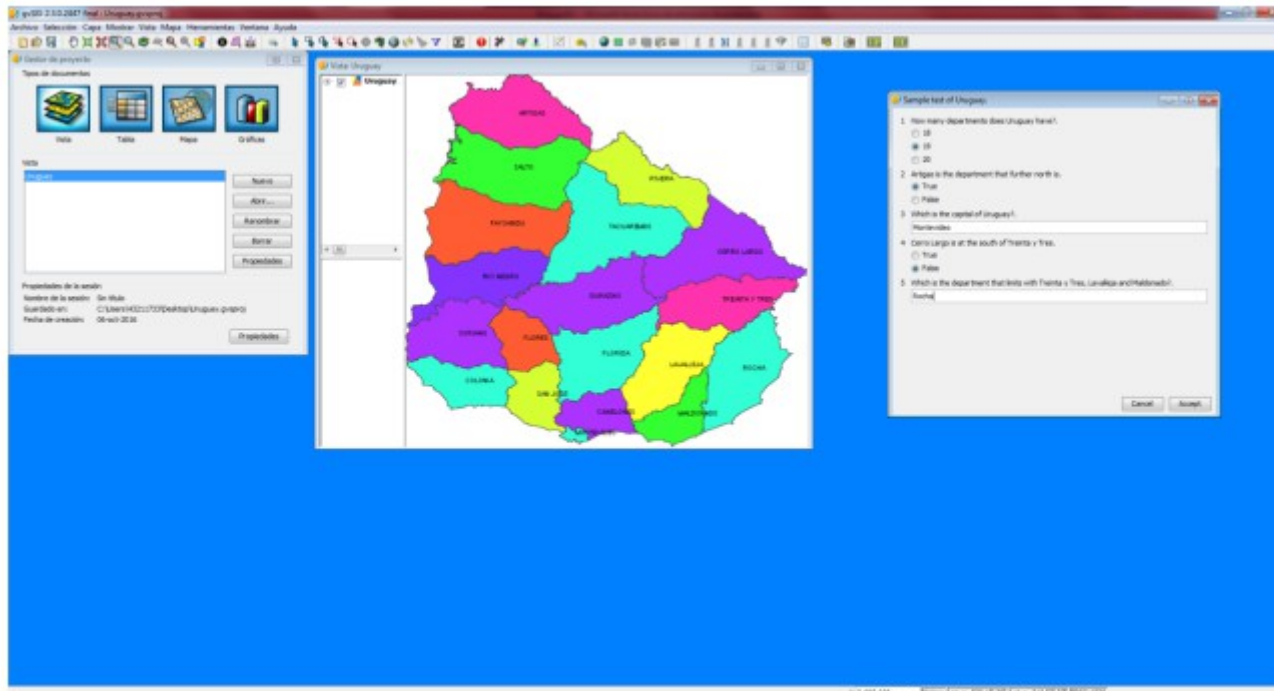
- tiempo de cosechar...





5. últimas novedades

- nueva versión -portable-





5. últimas novedades

- nuevo sitio

The screenshot displays the Plan Ceibal website interface. At the top, there is a navigation bar with the Plan Ceibal logo and the text 'Valijas de herramientas TIC'. Below this, a central panel titled '¿Qué deseas hacer?' (What do you want to do?) features a grid of icons for actions like 'Crear' (Create), 'Editar' (Edit), 'Evaluar' (Evaluate), 'Territorializar' (Territorialize), and 'Buscar y gestionar información' (Search and manage information). Below this grid, another section titled '¿Qué desea?' (What do you want?) shows more icons for 'Crear', 'Graficar información' (Graph information), 'Interactuar' (Interact), 'Programar' (Program), 'Publicar y compartir' (Publish and share), and 'Representar dinámicamente' (Represent dynamically). A 'Territorializar' section is also visible, with the subtitle 'Geolocaliza, ubica, mapea, conoce.' Below these sections is a grid of application tiles. A red circle highlights the 'gvSIG BATOVÍ' tile, and a red arrow points to it from the right. Other tiles include 'AMCHARTS', 'd-maps', 'Google Earth', 'Google Maps', 'SIGANEP', 'meipi', 'PAISES', and 'HRW Atlas Mundial'. A red text box at the bottom left of the screenshot contains the text: 'Descarga "Pasaje de Lista" en tu celular. La versión para celular de la app ya está disponible para CETP.'



5. últimas novedades

- nuevo sitio

Plan Ceibal

Valijas de herramientas TIC

Acerca de Valijas Preguntas frecuentes

Inicio > Territorializar

Categorías -

gvSIG - Batoví

ftp://descargas.ceibal.edu.uy/espacio_tecnico/formacion/batovi-2.2.0-2313-final-lin-x86_64.zip

mapas información gvSIG descargable
capas territorio georreferencias Uruguay

¿Para qué se usa?

gvSIG es una herramienta geográfica asociada a una base de datos, que permite:

- Consultar información territorial georreferenciada, visualizando mapas temáticos y capas (ríos, centros poblados, usos del suelo, puertos, afluentes y otros).
- Generar mapas temáticos y construir propuestas cartográficas personalizadas en diversas escalas considerando distintas capas de información.
- Utilizar diversas herramientas para trabajar sobre los mapas generados: incorporar marcas, medir distancias, calcular áreas y otras posibilidades.
- Trabajar con todo tipo de formatos: vectoriales y raster, ficheros, bases de datos, etc.

¿Cómo se usa?

- Si deseas utilizar este recurso debes descargarlo primero.
- Si tienes dudas sobre cómo instalarlo, puedes acceder al manual de instalación haciendo clic aquí.
- Para saber cómo se utiliza el programa, haz clic en "Descarga la guía de uso en PDF".
- Para seleccionar las capas que deseas descargar, haz clic aquí.
- Para aprender algunos conceptos sobre cartografía y SIG, ingresa aquí.

descarga

manual de uso

Accede al sitio Click aquí

Descarga la guía de uso en PDF

GeoForAll

otros vínculos



gvSIG
BATOVÍ



5. últimas novedades

- curso y concurso



Mini-Curso Taller



gvSIG Batoví

Mini-Curso Taller gvSIG Batoví

La Dirección de Topografía (MTOP), junto a la Inspección Nacional de Geografía (CES) y Plan Ceibal, te damos la bienvenida al mini-curso taller Geográfica y gvSIG Batoví.

1. Propósito general

Brindar conceptos básicos sobre los Sistemas de Información Geográfica y gvSIG Batoví.



CONVOCATORIA A CURSO Y CONCURSO Sistema de Información Geográfica - gvSIG Batoví

Representación del territorio - Cartografía digital - Georreferenciación - SIG

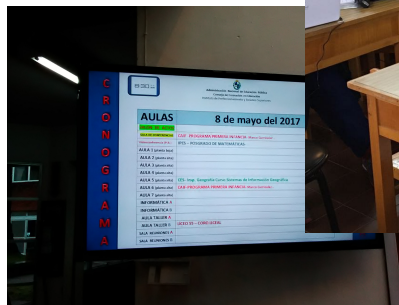


gvSIG Batoví: un recurso educativo para el Plan Ceibal

GUÍA DE CURSO (para V 2.2)

Temario:

1. Introducción
2. Buscar datos espaciales
3. Desplegar datos espaciales
4. Navegación, selección y consulta
5. Combinar información (geográfica)
6. Exportar a otros formatos
7. Geoprocesos: reproyección
8. Crear Información Geográfica
9. Geoprocesos: cortar y mapa de calor
10. Armar una vista y compartirla
11. Crear un mapa y compartirlo



GeoForAll





5. últimas novedades

- Google Summer of Code 2017

Rajat Shinde

Adding Audio/Video and SOS input support in the MapMint4ME

MapMint4ME is an android application which allows its users to record alphanumeric data, photo and GPS locations. The data can be recorded even when there is no internet

Carlos I. Colombana
Educational games add-on for gvSIG Batoví/Educa

MENTORS
Nadia Chaer
Francisco Puga

SHARE LINK



The main idea behind this project is to develop an add-on which allows to create/play educational games. Also generate documentation specially oriented to users without any programming knowledge.

The code will be mainly developed in Jython, an implementation of the Python programming language written in Java, through the scripting module of the gvSIG desktop 2.x branch.

The developed tools will be used in geography and maps learning.

Luka G.

Improving IstSOS Web API and finalizing IstSOS Javascript Core Library

My proposal consists of making some crucial changes (event handling, authentication...) to the IstSOS JavaScript core library, that will solve the most important issues of the IstSOS Web

Geonode

Other Incubating Projects

IstSOS, MetaCRS, Opticks, Orfeo Toolbox (OTB), PyWPS Project

Other (non-code) Projects

GeoForAll (Education and Curriculum), OSGeo-Live DVD, Public Geospatial Data

We host regional and international FOSS4G conferences with typical attendance of 500-1000+ geospatial developers, industry and government leaders, and researchers. Our mailing lists collectively go out to ~ 28,600 unique subscribers.





gvSIG
BATOVÍ



5. últimas novedades

- versión 2.4

para Ubuntu 15 o superior (Ceibal máx.: Ubuntu 14)

incorporación de 3D – World Wind (NASA)

Juegos, además de tests (GSoC)

GeoForAll





Vínculos:

- Web nacional: <http://valijas.ceibal.edu.uy/recurso/33>
- Blog: <http://gvsigbatovi.wordpress.com/>
- Lista de correo: <http://lists.osgeo.org/cgi-bin/mailman/listinfo/gvsig-batovi>



gvSIG
BATOVÍ



¿Preguntas?

(gracias a todas y todos en la Asociación gvSIG, el Centro Ceibal, ANEP-CES y la Dir. Nac. de Topografía -MTOP- por hacer este proyecto posible)

Sergio Acosta y Lara
sergio.acostaylara@mtop.gub.uy

GeoForAll

