

O USO DO gvSIG COMO APOIO AOS ESTUDOS DE INDICAÇÕES GEOGRÁFICAS PARA VINHOS FINOS FARROUPILHA E ALTOS MONTES, SERRA GAÚCHA, RS, BRASIL

Rosemary Hoff

Embrapa Uva e Vinho

Ivanira Falcade

Universidade de Caxias do Sul

Jorge Tonietto

Embrapa Uva e Vinho

Nara Lúcia de Camargo Franzen

Embrapa Uva e Vinho

LABORATÓRIO DE SENSORIAMENTO REMOTO E GEOPROCESSAMENTO

Embrapa Uva e Vinho

Bento Gonçalves - RS – Brasil

Telefone/FAX: 55 54 34558062

rosehoff@cnpuv.embrapa.br

PROJETO:

“Desenvolvimento das indicações geográficas de vinhos Farroupilha e Altos Montes no APL de vitivinicultura”

Financiamento: recursos da Embrapa, MAPA

Parceiros:

Embrapa Clima Temperado

Universidade Federal do Rio Grande do Sul

Universidade de Caxias do Sul

AFAVIN

APROMONTES

HISTÓRICO

SISTEMAS DE INFORMAÇÃO GEOGRÁFICA - EMBRAPA U & V

- **Antes de 2002: executado apenas por parceiros, softwares proprietários, dados não armazenados na Embrapa;**
- **2002 – 2009: área de SR & SIG, softwares proprietários, software livre SPRING;**
- **2009 - : gvSIG como banco de dados de projetos**

TERROIR – INDICAÇÕES GEOGRÁFICAS – ZONEAMENTO **VITÍCOLA**

- **Análise do clima para regiões vitícolas mundiais (Tonietto & Carbonneau 1999)**
- **Unidades terroir potenciais por meio de SIG e SR (Vaudour, 2002)**
- **PROJETO BACCHUS – União Européia/ESA: SIG vitícola – PT, ES, FR, IT (Luz, 2008)**
- **Vitivinicultura brasileira busca qualificação do produto: Tecnologias desde o plantio ao processo industrial - melhoria do produto no mercado interno e externo (Protas et al., 2002; Tonietto & Zanús, 2007)**

Região Vitivinícola Serra Gaúcha:

Análises temporais/espaciais - Indicações geográficas:

IP Vale dos Vinhedos (Falcade e Mandelli, 1999) - DO

IP Pinto Bandeira (Flores et al, 2007)

IP Monte Belo (Tonietto et al., 2008)

Construção de Indicações de Procedência:

Farroupilha - Associação Farroupilhense de Produtores de Vinhos (FAVIN)

Altos Montes - Associação dos Produtores de Vinhos dos Altos Montes (APROMONTES)

Requisitos legais e técnicos, incluindo identidade geográfica

Regiões Vitícolas Brasileiras

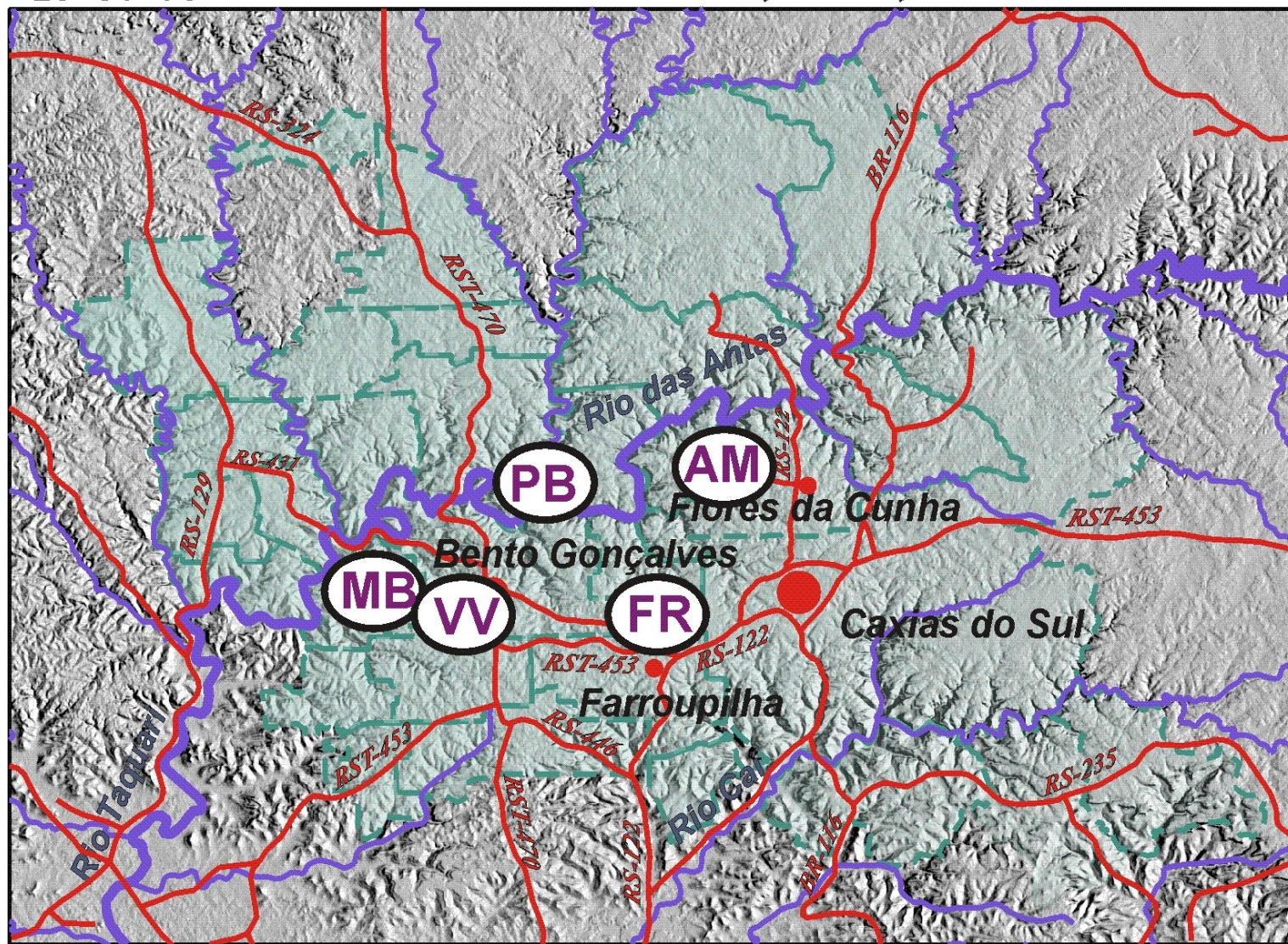


LOCALIZAÇÃO RV BRASIL

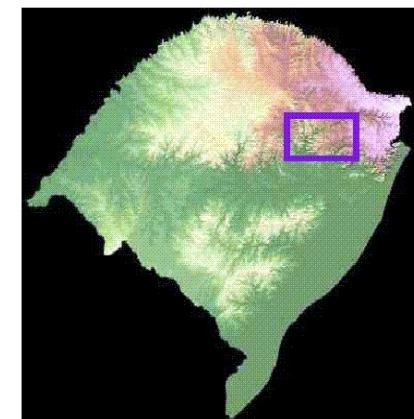
Serra Gaúcha, RS, Brasil

-52° 05' 34"

-28° 30' 04"



-29° 32' 24"



Escala gráfica

0 20 km

Embrapa Uva e Vinho
Laboratório SR & SIG

Jorge Tonietto
Rosemary Hoff

-50° 36' 00"

MATERIAL E MÉTODO

Bases:

- Dados cartográficos digitais Ex.Bras. 1: 50.000 (Hasenack e Weber, 2007)
- SIRGAS 2000 (IBGE, 1997)
- Cadastro Vitícola (Mello e Machado, 2008)

Dados orbitais:

- IKONOS (Space image, 2008)
- Advanced Land Observing Satellite ALOS (2009)

Software:

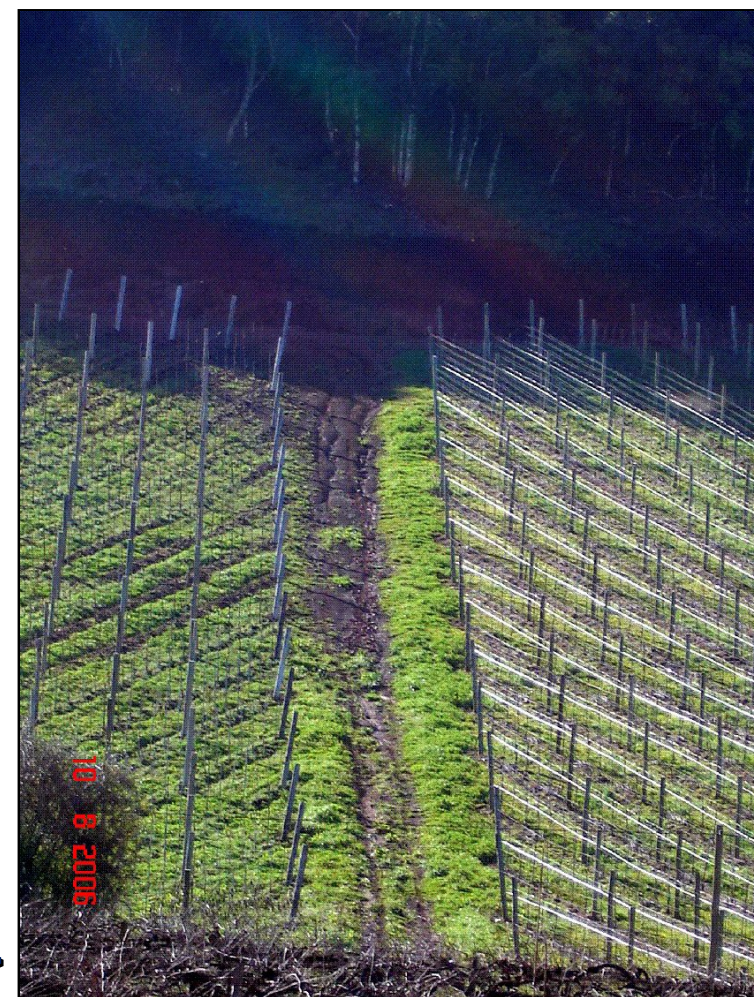
- Escolha do gvSIG
- Treinamento no Software

Metas:

- Distribuição espacial dos vinhedos e uso atual do solo;
- Modelo digital de Elevação – atributos do relevo (alti-decli-expo);
- Caracterização do ambiente associado - APPs;
- Delimitação da área de indicação geográfica para apoio da IP vinhos finos

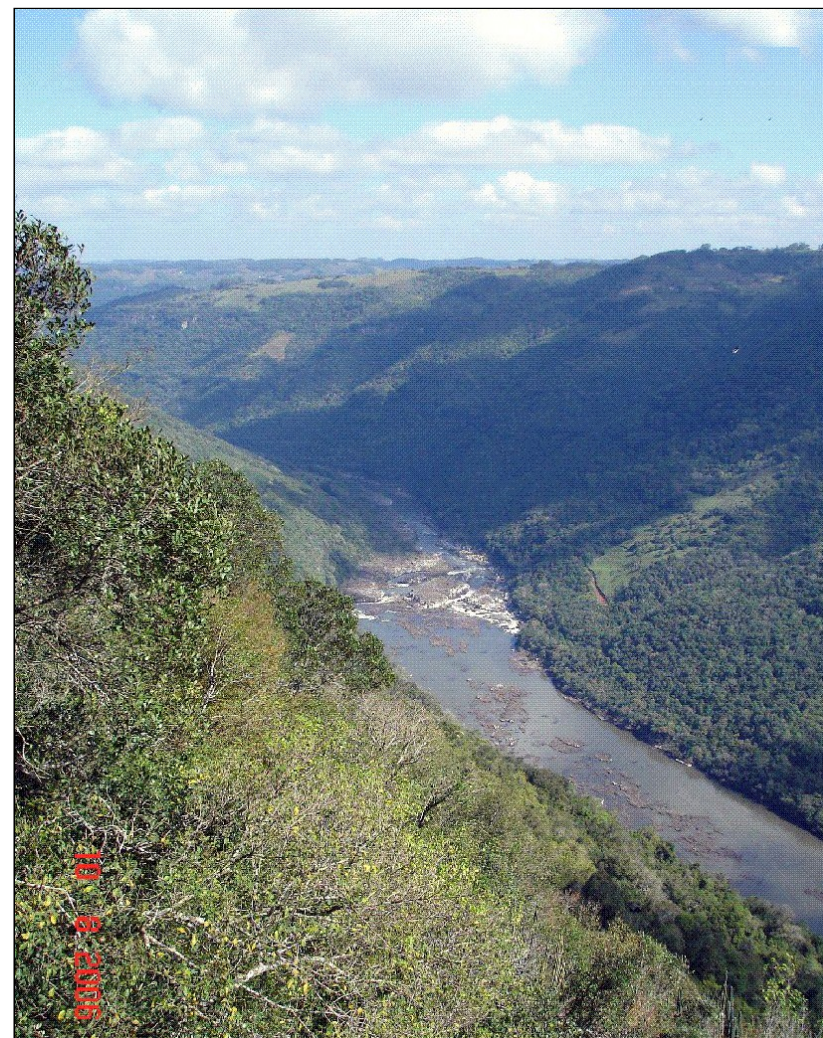
SITUAÇÃO AMBIENTAL DOS VINHEDOS

< Vinhedo contíguo à Floresta Ombrófila Mista

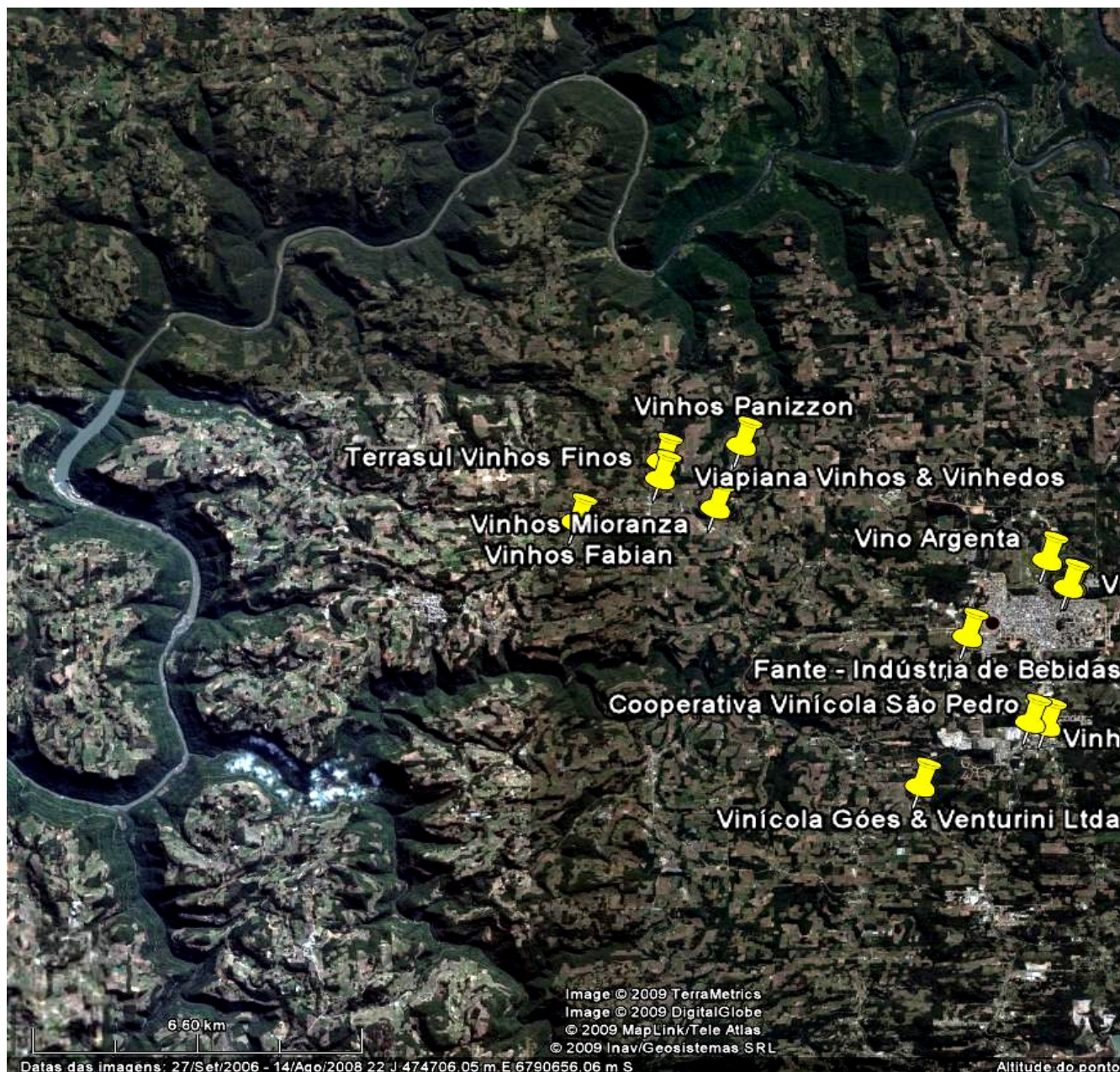


Vinhedo em declive acentuado e pouca exposição >

Vale do Rio das Antas: Bioma Mata Atlântica >



> Vinhedo em relevo suave ondulado e boa exposição <

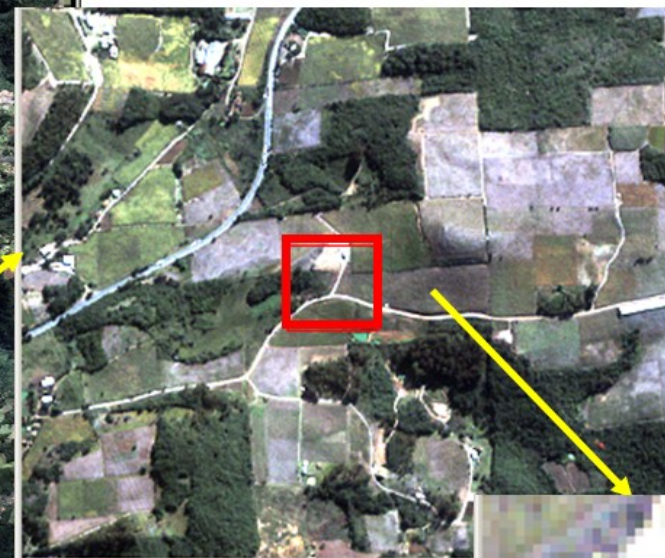
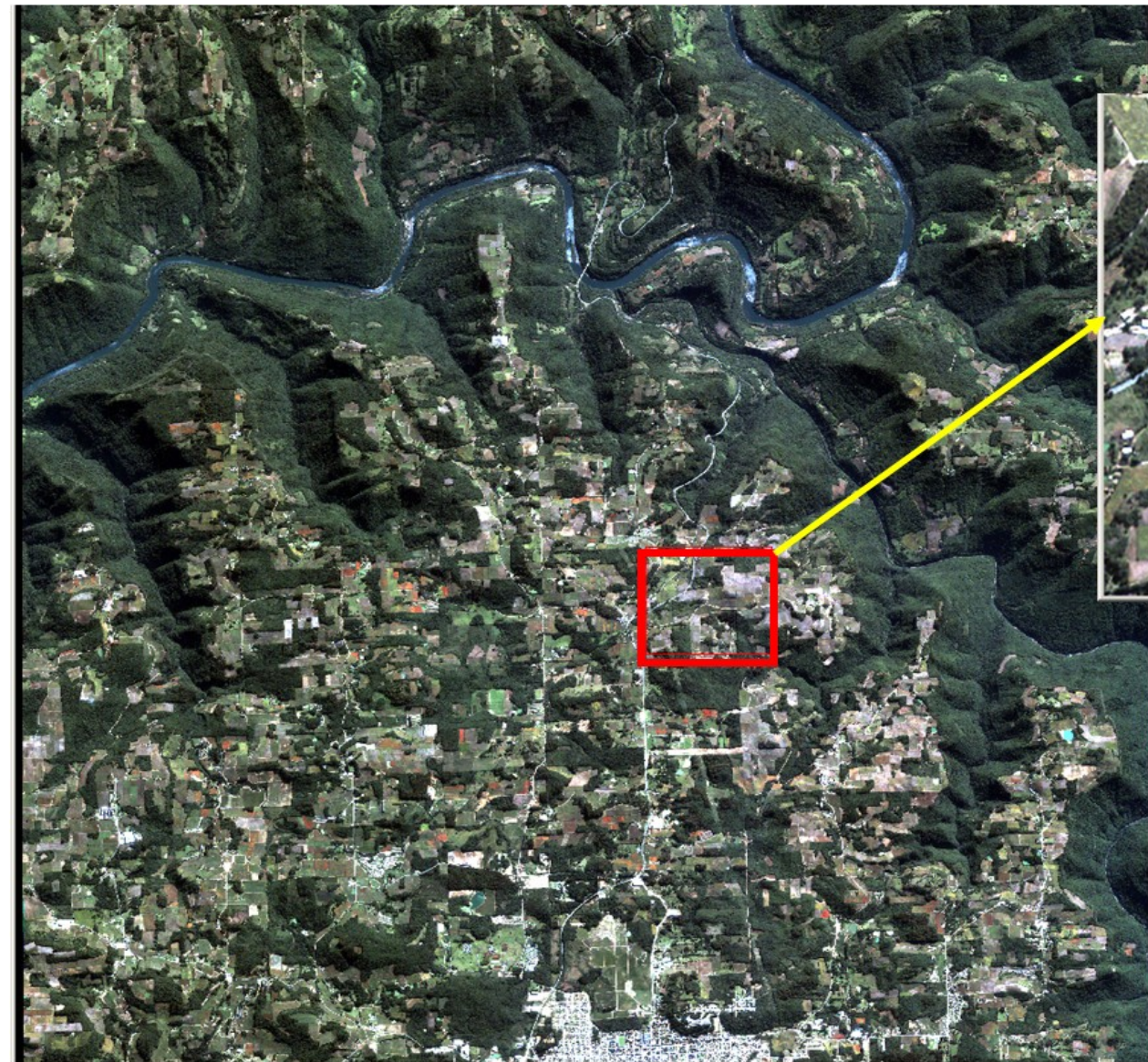


PROSPECÇÃO BÁSICA:

Situação de vinícolas associadas: Google Earth

Definição de área de aquisição de imagens IKONOS e ALOS

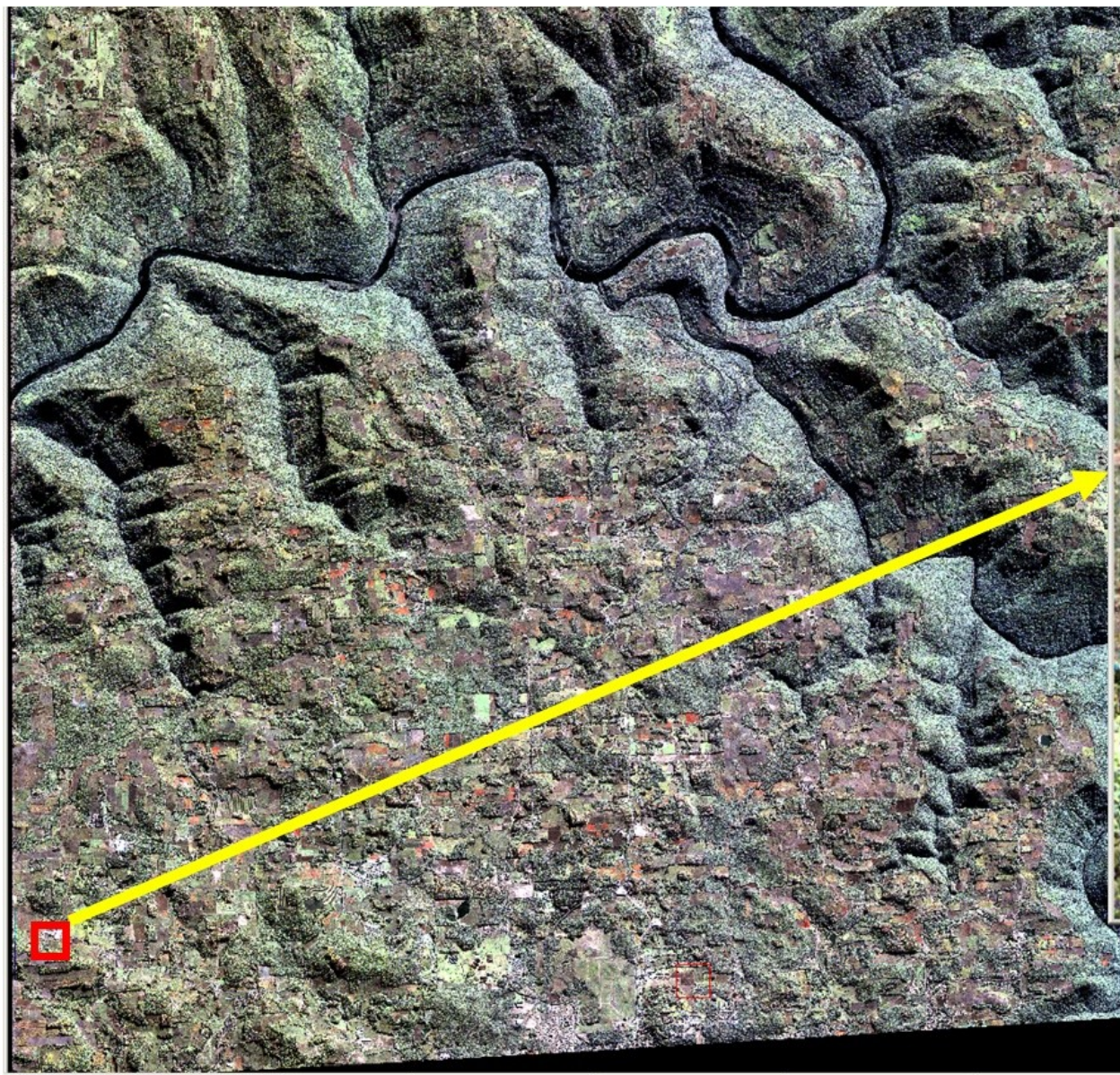
Coleta de pontos de controle no terreno - trabalho de campo Imagem IKONOS



GPS diferencial

Georreferenciamento de imagem IKONOS

IP Altos Montes



**Fusão banda pancromática
+
bandas multiespectrais**

Cadastro georreferenciado de vinhedos – IP Altos Montes

gvSIG 1.9 beta:apromontes-afavin.gvp

Ficheiro Ver Vista Capa Tabela Campo Shalom Janela Ajuda

Lista : nova padua

Cooperativa Sao Joao.shp

Vinhos Argentina

- Default
- po31070601_rgb+pan.tif
- po31070606_rgbpan.tif
- po31070605_rgbpan.tif
- igvinhos_mntsombra_30m.tif
- igvinhos_mntlumina_30m.tif
- igvinhos_mnt_alticlass1.tif
- igvinhos_50000_expodclass1.tif
- IGVINHOS_ETM+LANDSAT7_RGB321B8.tif
- igvinhos_50000_decliclass1.tif

Tabela: Tabela de atributos: Vinhos Argentina

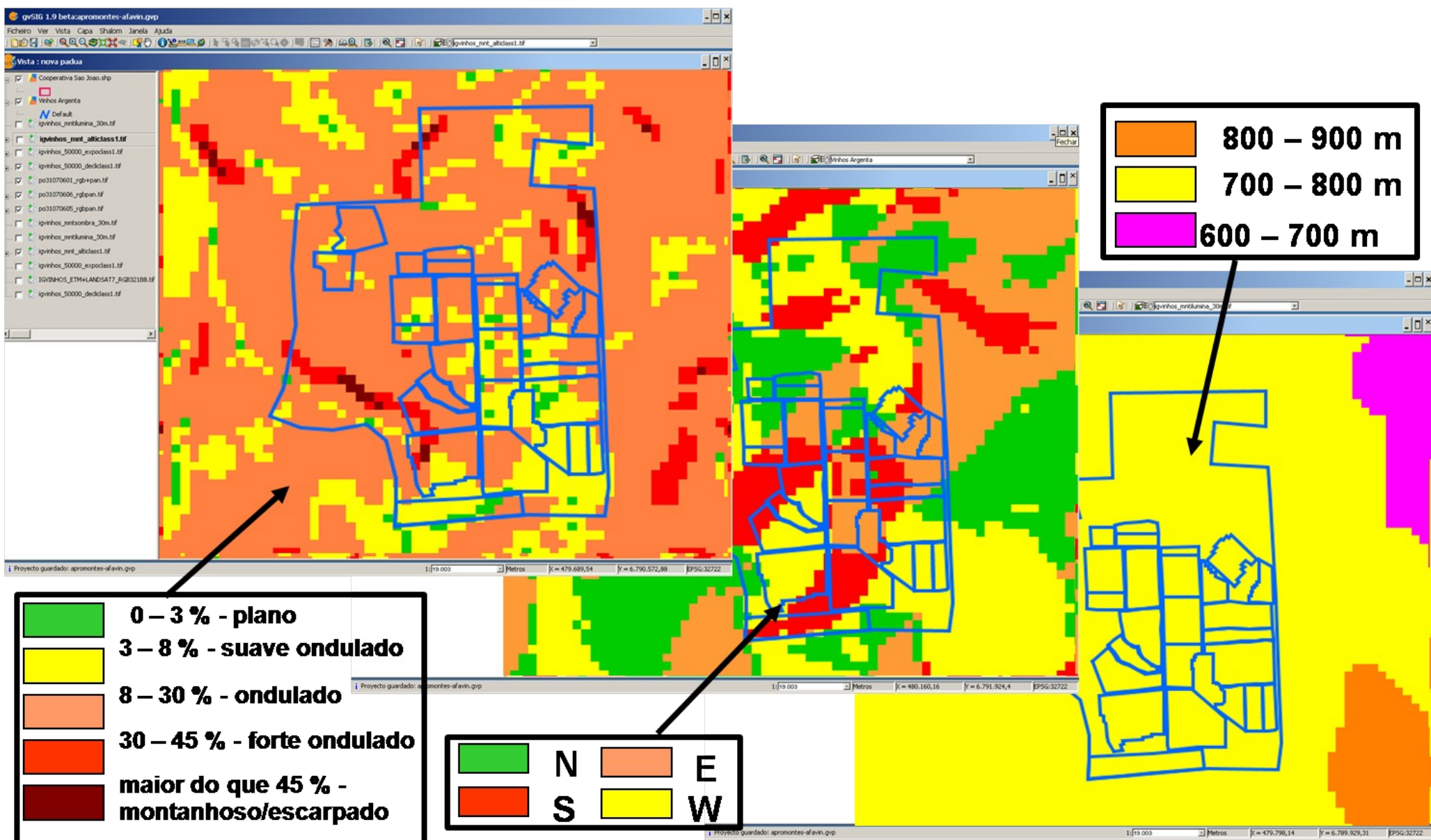
VINHEDO	VARIEDADE	AREA	MUNICIPIO	ANO	PORTA-ENX	SIST CONDU	ESP LINHA	ESP PLANTA
1	Propriedade...	0.0	Flores da Cu...					
2	Cabernet Sa...	0.0	Flores da Cu...					
3	Cabernet Sa...	0.0	Flores da Cu...					
4	Chardonnay	0.0	Flores da Cu...					
5	Pinot Noir	0.0	Flores da Cu...					
6	Shyraz	0.0	Flores da Cu...					
7	Malvasia	0.0	Flores da Cu...					

0 / 28 Total de registros seleccionados.

Proyecto guardado: apromontes-afavin.gvp

Metros X = 480.462 Y = 6.790.734,75 EPSG:32722

Vinhedos cadastrados - atributos do relevo - IP Altos Montes



Delimitação da IP Altos Montes – análise por multicritérios

gvSIG 1.9: AFAVIN_APRMONTES_1609_2010.delimitação.gvp

Arquivo Ver Bloco Plano de Informação Tabela Shalom Janela Ajuda

Bloco : AFAVIN_APRMONTES_1609-2010

- Delimitação_AP_
- Apromontes
- Afavin
- FARROU.SHP
- IG_ALTOS MONTES.SHP
- decl_afavin_apromontes.t...
- serragaucha_curvas600m.
- serragaucha_curvas500m.
- 06664.shp
- serragaucha_litologia.shp
- Imagens_IKONOS

Abrindo um projeto: AFAVIN_APRMONTES_1609_2010.delimitação.gvp

1:21.988 Meters X = 468.865,97 Y = 6.800.379,62 EPSG:31982

14:11

Delimitação da IP Altos Montes - detalhe

gvSIG 1.9: AFAVIN_APROMONTES_1609_2010.delimitação.gvp

Arquivo Ver Bloco Plano de Informação Tabela Shalom Janela Ajuda

Bloco: APROMONTES_AFAVIN_1609-2010

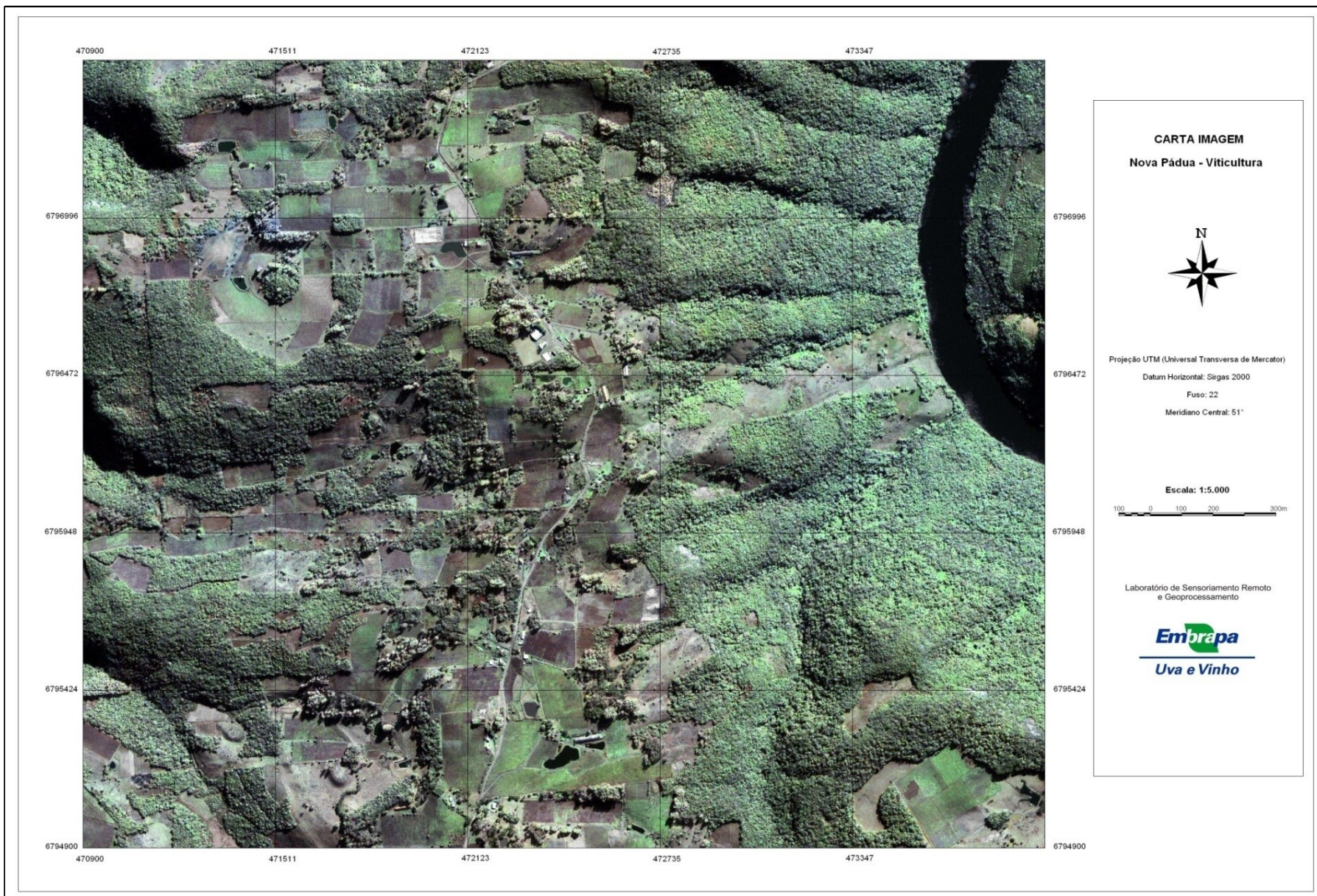
- Delimitação_AP_
- Apromontes
- Afaivin
- FARROU.SHP
- IG_ALTOS MONTES.SHP
- decli_afavin_apromontes.t
- serragaucha_curvas600m.
- serragaucha_curvas500m.
- 06664.shp
- serragaucha_litologia.shp
- Imagens_IKONOS

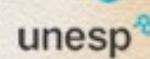
Abrindo um projeto: AFAVIN_APROMONTES_1609_2010.delimitação.gvp

1:2.587 Meters X = 473.589,83 Y = 6.798.401,65 EPSG:31982

14:14

PRODUTOS A SEREM DISPONIBILIZADOS: Carta-imagem, WEBSIG, download





Grata!
Gracias!

<http://www.cnpuv.embrapa.br>

