

gvSIG aplicado no apoio de levantamento batimétrico

Prof . Gilberto Cugler¹

Prof. Dr. Vilmar Antonio Rodrigues²

¹Pesquisador autônomo

²Faculdade de Ciências Agrárias do Vale do Ribeira - UNESP
/ Campus Experimental de Registro

TECNOLOGIAS LIVRES

Sustentabilidade e garantia de gestão

SÃO PAULO - SP

1-Metodologia

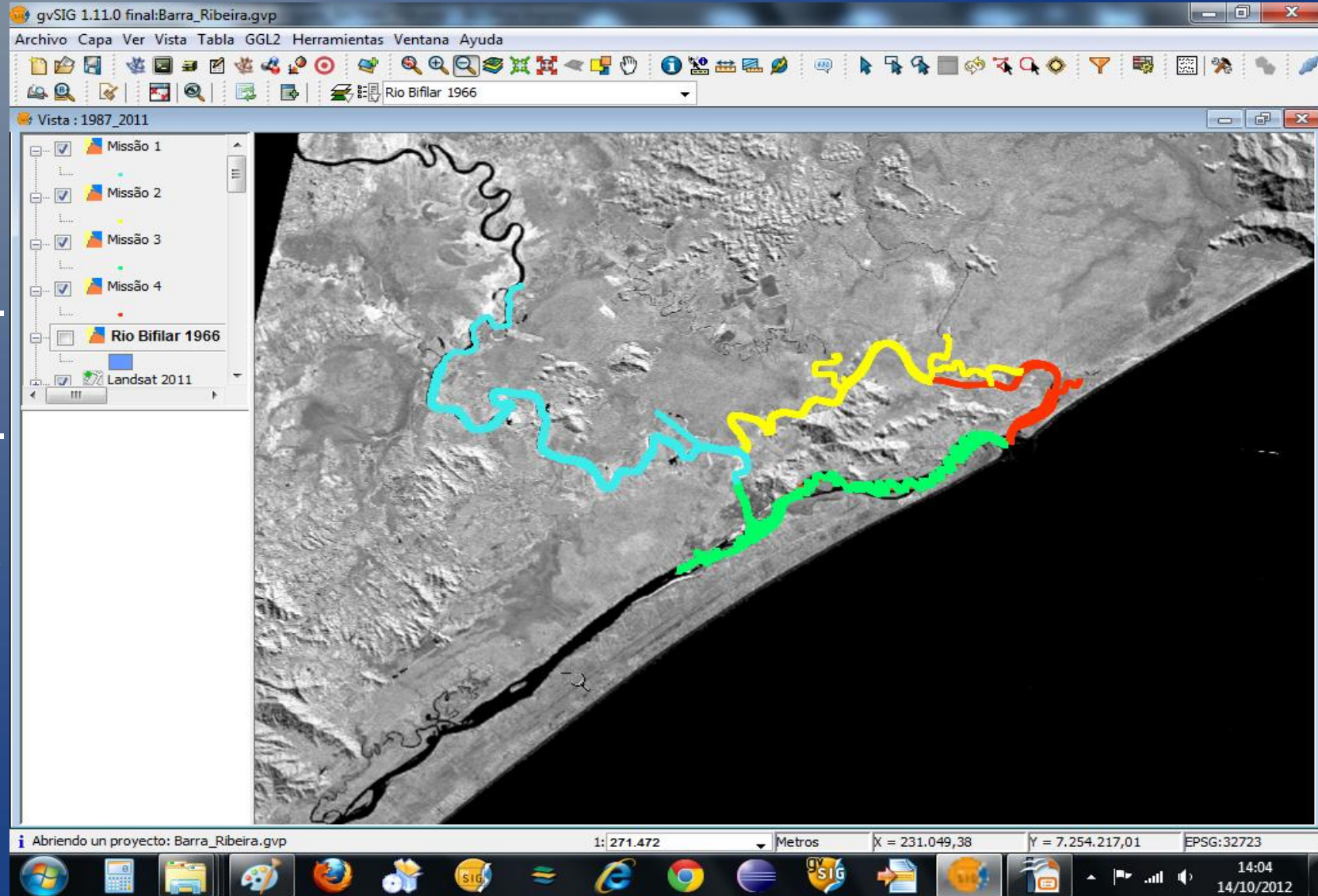
- 1.1- Montagem de um projeto no gvSIG contendo:
 - Base cartográfica;
 - Imagens aéreas.
- 1.2- Planejamento das missões com apoio do sig.
- 1.3- Execução do levantamento batimétrico
- 1.4- Leitura pelo gvSIG dos dados batimétricos no formato CSV. Aproximadamente 500 mil pontos
- 1.5- Analise dos dados para detectar alguma anomalia nas coordenadas planas.

TECNOLOGIAS LIVRES

Sustentabilidade e garantia de gestão

SÃO PAULO - SP

Representação dos levantamentos batimétricos

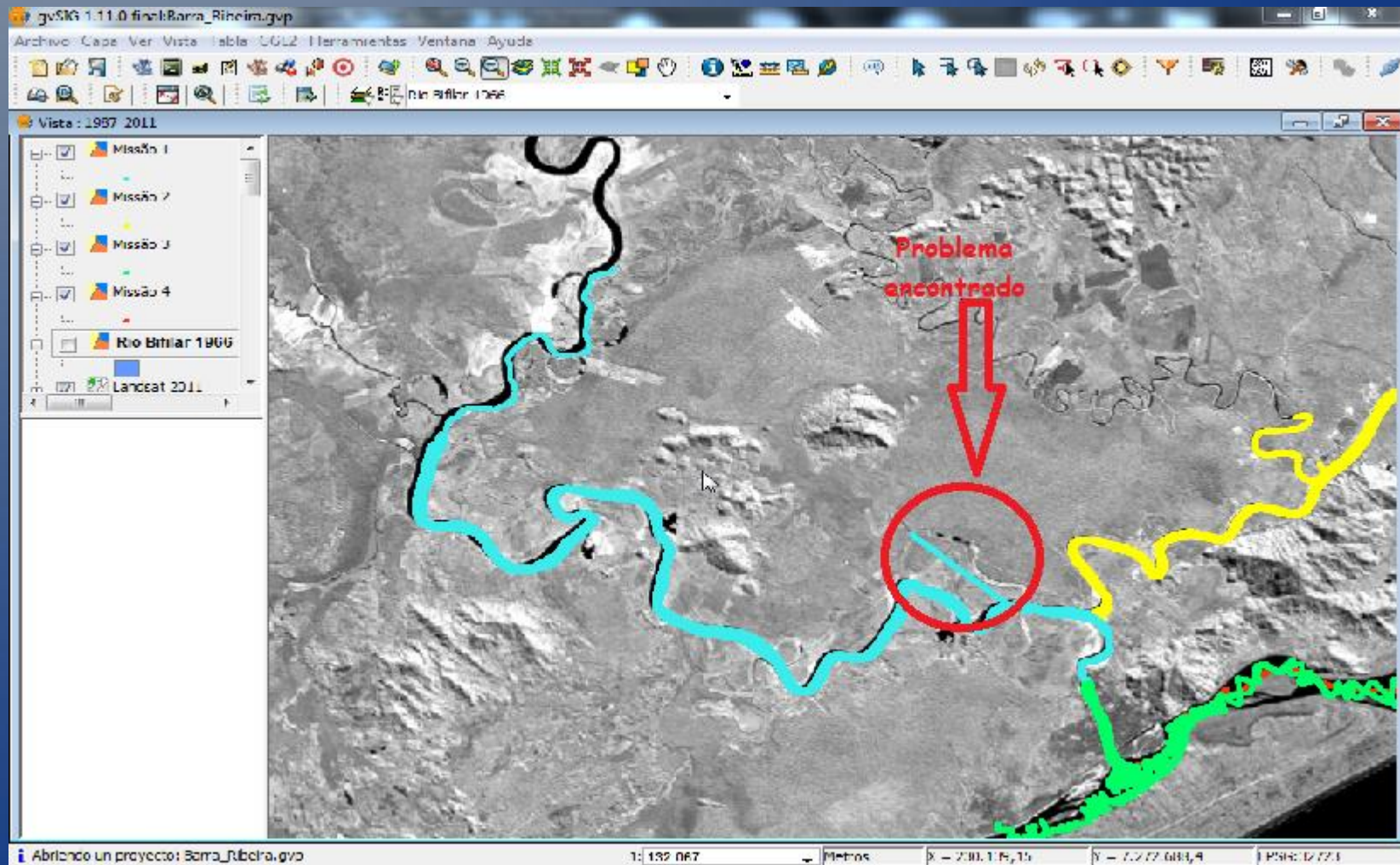


TECNOLOGIAS LIVRES

Sustentabilidade e garantia de gestão

SÃO PAULO - SP

2.Resultado



TECNOLOGIAS LIVRES

Sustentabilidade e garantia de gestão

SÃO PAULO - SP

gvSIG 1.11.0 final:Barra_Ribeira.gvp

Archivo Capa Ver Vista Tabla Campo GGL2 Herramientas Ventana Ayuda

Vista : 1987_2011

Tabla: Tabla de atributos: Missão 3

ponto	desc	N	E	Z
1	BATIMETRIA	7264421.1	847272.82	5.4
2	BATIMETRIA	7264420.59	847272.72	5.5
3	BATIMETRIA	7264420.08	847272.62	5.5
4	BATIMETRIA	7264419.56	847272.52	5.6
5	BATIMETRIA	7264419.05	847272.43	5.6
6	BATIMETRIA	7264418.54	847272.33	5.7
7	BATIMETRIA	7264418.03	847272.23	5.7
8	BATIMETRIA	7264417.51	847272.13	5.7
9	BATIMETRIA	7264417	847272.03	5.9
10	BATIMETRIA	7264416.49	847271.93	6.1
11	BATIMETRIA	7264414.97	847271.53	6.3
12	BATIMETRIA	7264412.56	847270.87	6.7
13	BATIMETRIA	7264410.18	847270.21	7.2

0 / 30672 Total registros seleccionados.

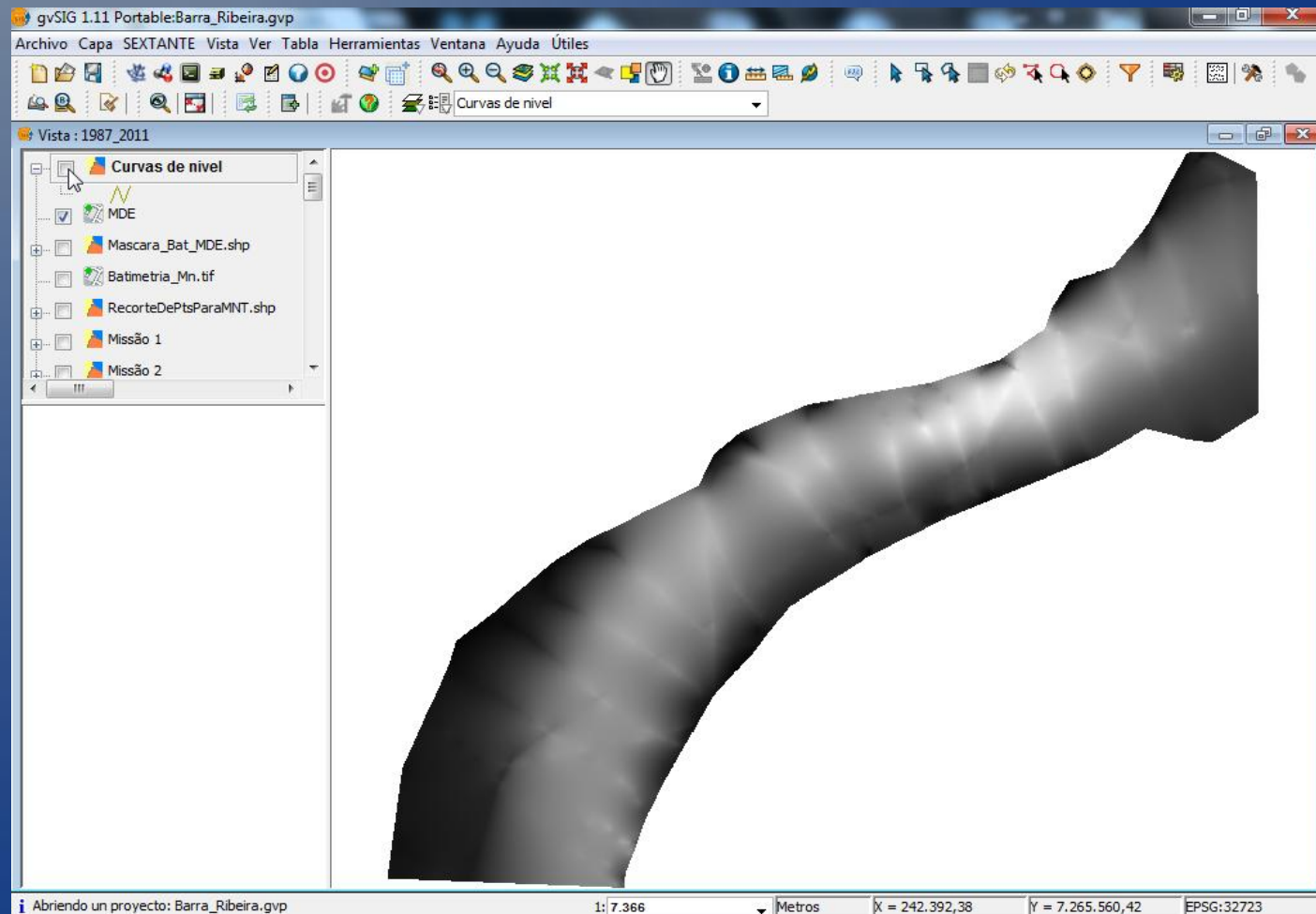
Abriendo un proyecto: Barra_Ribeira.gvp

Metros X = 242.351,42 Y = 7.265.308,86 EPSG:32723

TECNOLOGIAS LIVRES

Sustentabilidade e garantia de gestão

SÃO PAULO - SP



TECNOLOGIAS LIVRES

Sustentabilidade e garantia de gestão

SÃO PAULO - SP

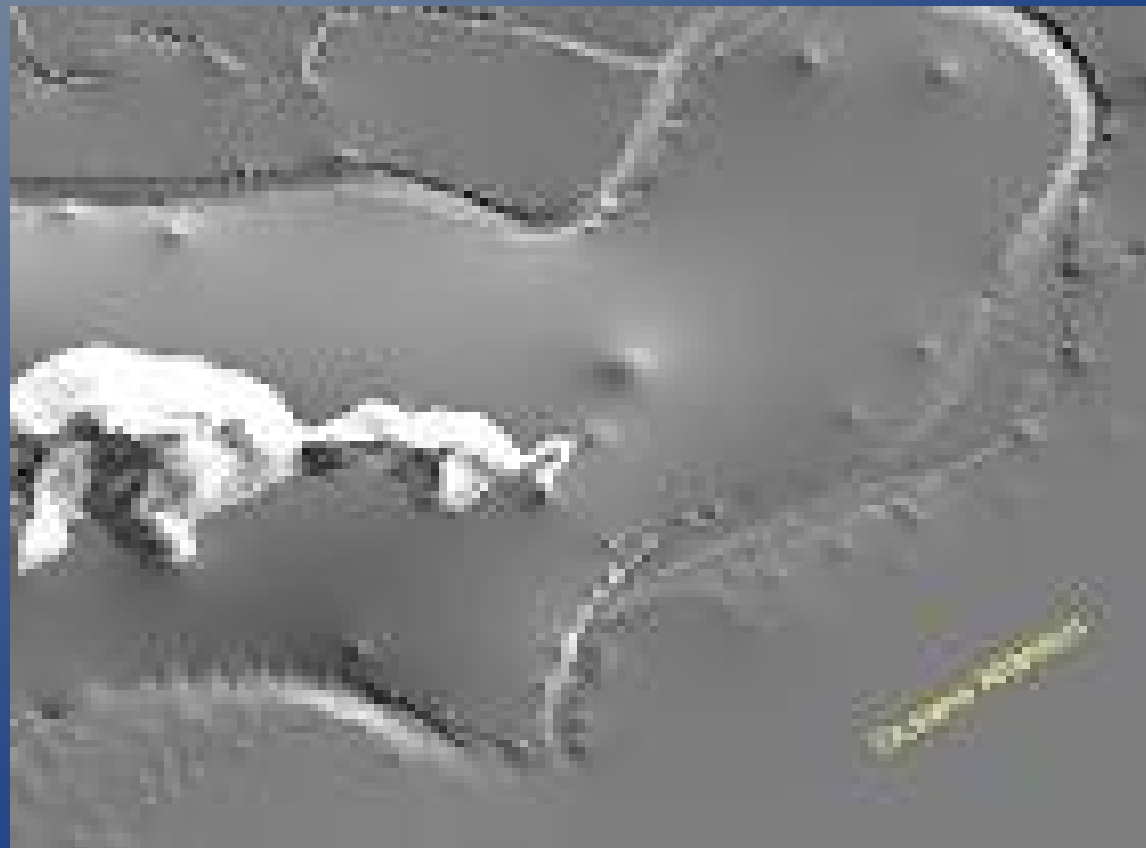
The screenshot displays the gvSIG 1.11 Portable software interface. The title bar indicates the project file is 'Barra_Ribeira.gvp'. The menu bar includes 'Archivo', 'Capa', 'SEXTANTE', 'Vista', 'Ver', 'Tabla', 'Herramientas', 'Ventana', 'Ayuda', and 'Útiles'. The toolbar contains various icons for map navigation and processing, with 'Curvas de nivel' (Contour Lines) selected in the dropdown menu. The left sidebar shows a layer list with 'Curvas de nivel' checked, and other layers like 'MDE', 'Mascara_Bat_MDE.shp', 'Batimetria_Mn.tif', 'RecorteDePtsParaMNT.shp', 'Missão 1', and 'Missão 2'. The main map area shows a topographic map with yellow contour lines. The status bar at the bottom provides project information: 'Abriendo un proyecto: Barra_Ribeira.gvp', scale '1: 2.933', unit 'Metros', coordinates 'X = 243,253,64' and 'Y = 7.265.860,28', and projection 'EPSG:32723'.

TECNOLOGIAS LIVRES

Sustentabilidade e garantia de gestão

SÃO PAULO - SP

Relevo Sombreado com Batimetria



TECNOLOGIAS LIVRES

Sustentabilidade e garantia de gestão

SÃO PAULO - SP

Agradecemos a atenção