



1as. Jornadas Mexicanas de gvSIG

"Geotecnologías
abiertas al
conocimiento"



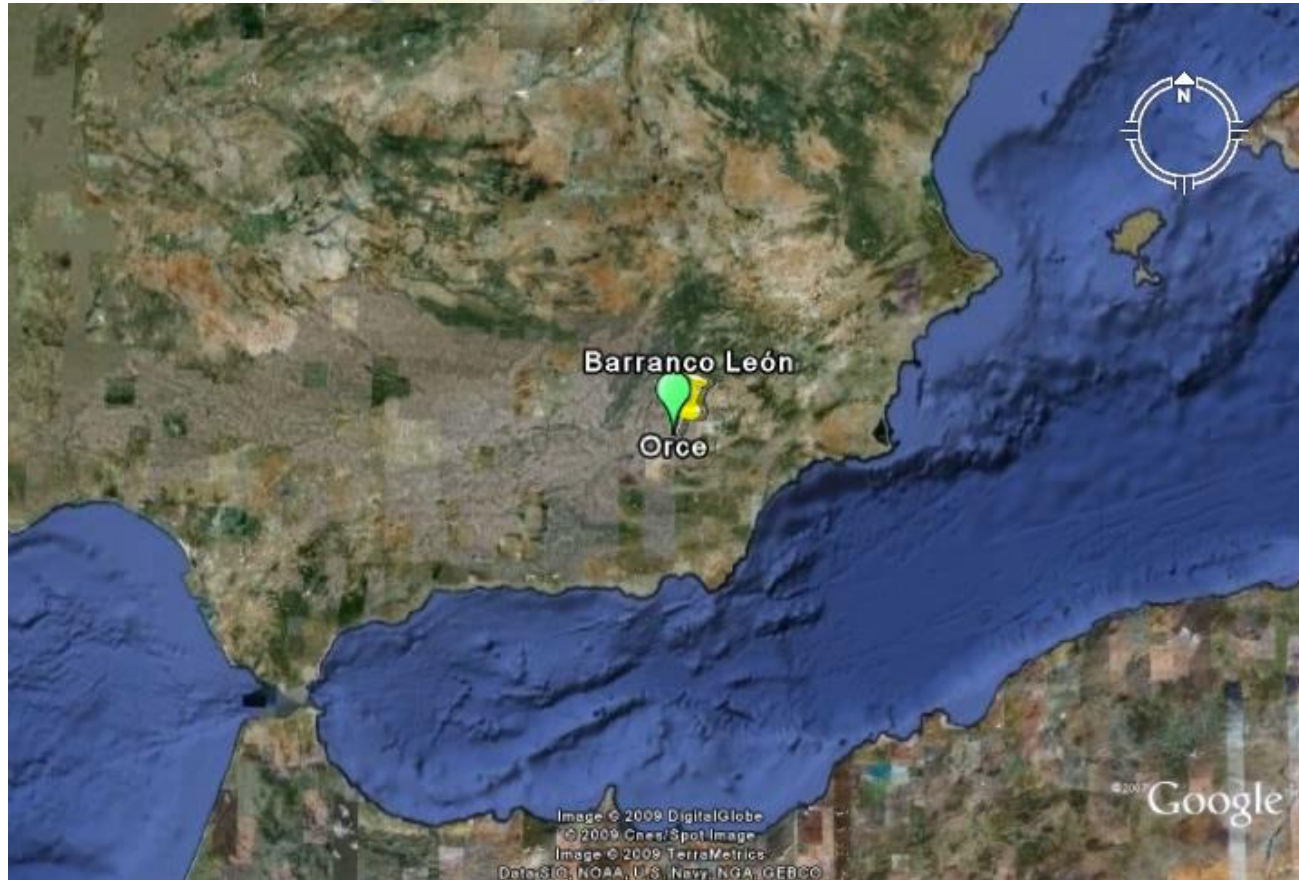
gvSIG aplicado a la Arqueología:
introducción a los modelos predictivos.



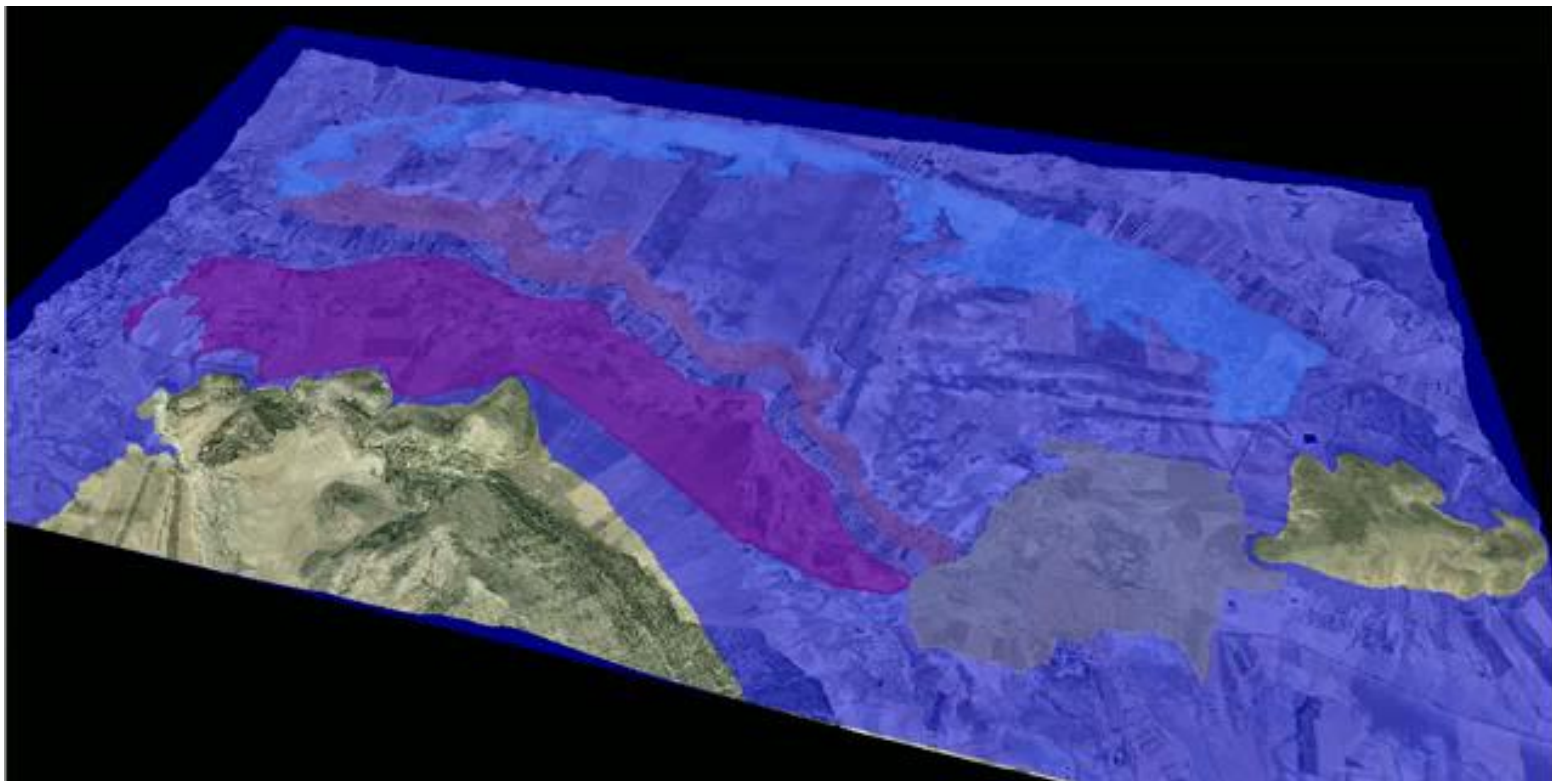


Alonso Morilla - GeoAlternativa

MARCO GEOGRÁFICO



MARCO GEOGRÁFICO



MARCO GEOGRÁFICO



PROBLEMÁTICA

Extensión demasiado amplia para prospectar. Imposibilidad de excavar todos los yacimientos.

Poca accesibilidad de áreas extensas.

Falta de contexto general.

OBJETIVOS

Caracterizar el territorio.
Establecer las variables que influyen en el registro arqueológico obtenido en prospecciones superficiales.

Encontrar la razón de estas acumulaciones de industria lítica.

Abrir caminos para complementar los datos obtenidos en excavaciones mediante la Arqueología del Paisaje.

METODOLOGÍA

Arqueología del Paisaje.

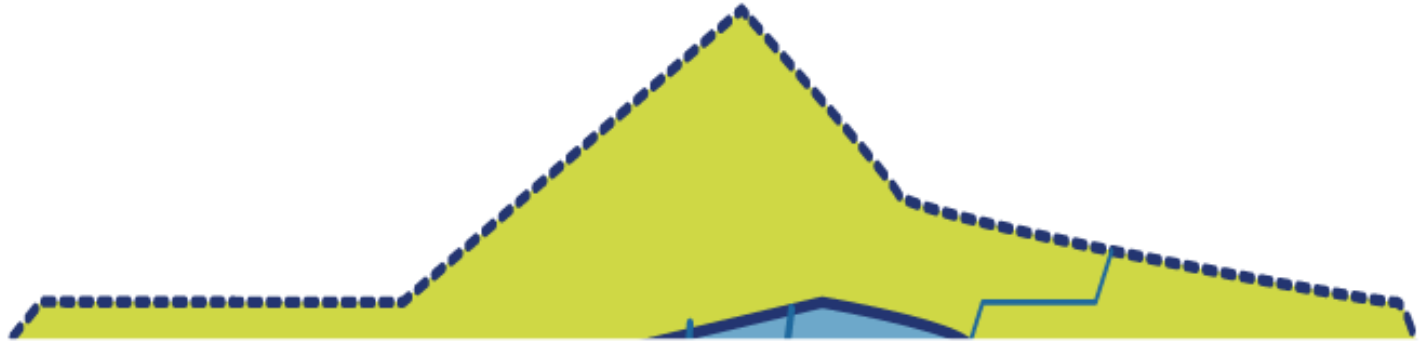
- Arqueología Distribucional (*Off-Site Archaeology*).

Sistemas de Información Geográfica.

- Visualización, gestión, análisis y representación de datos.

Análisis estadístico.

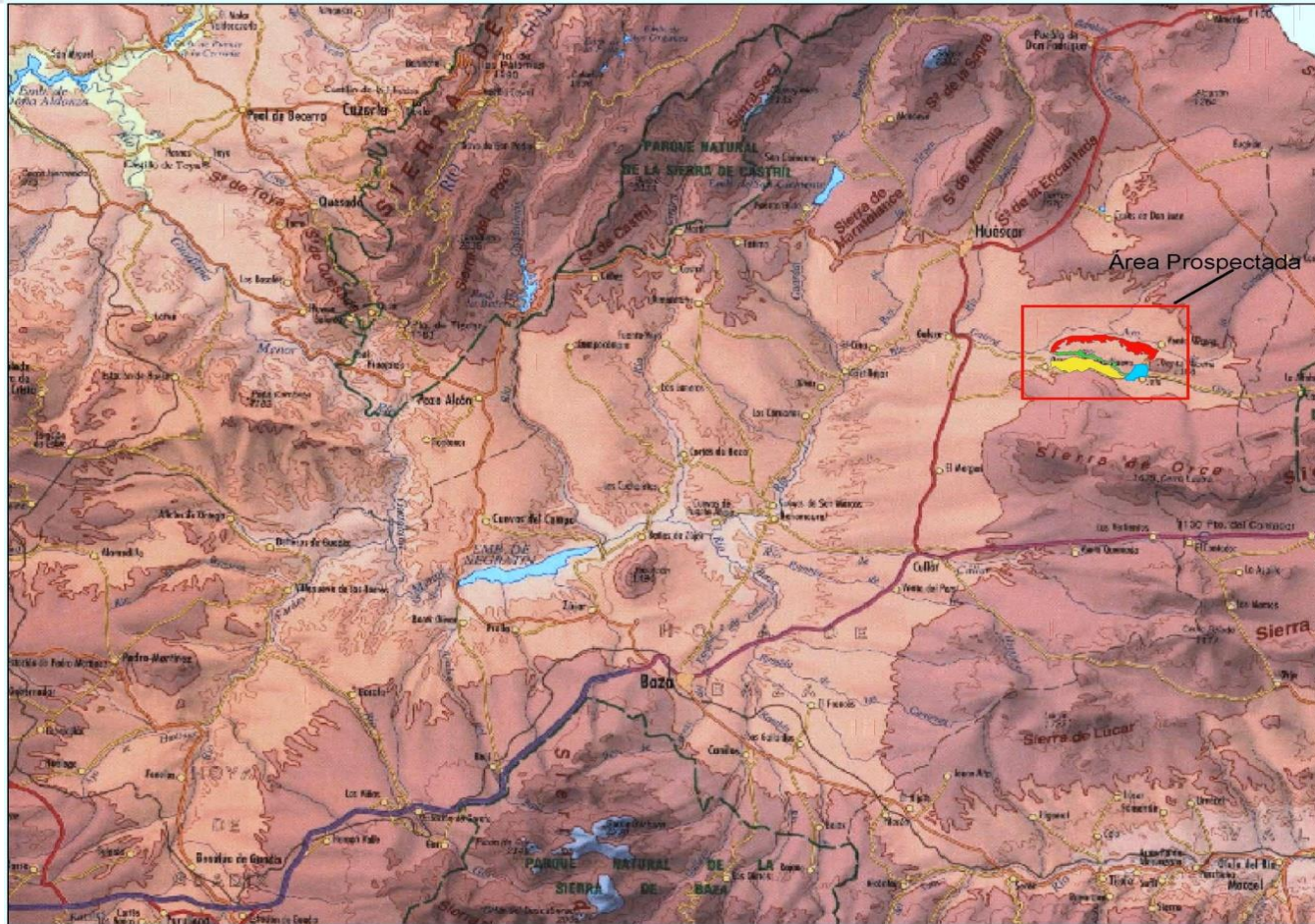
- Análisis X^2 .
- Regresión Logística.



MARCO TEÓRICO



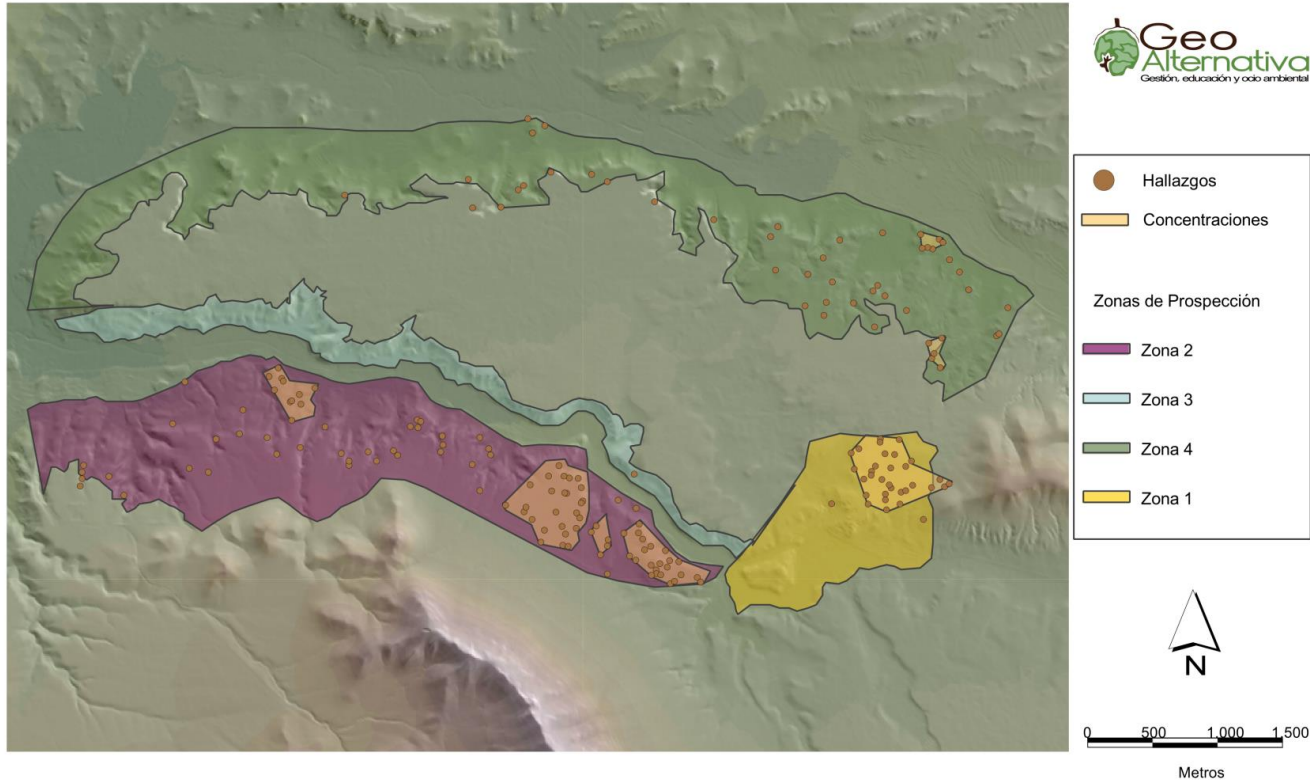
Arqueología Distribucional. Enfoque regional



Arqueología Distribucional. Artefacto como objeto de estudio.

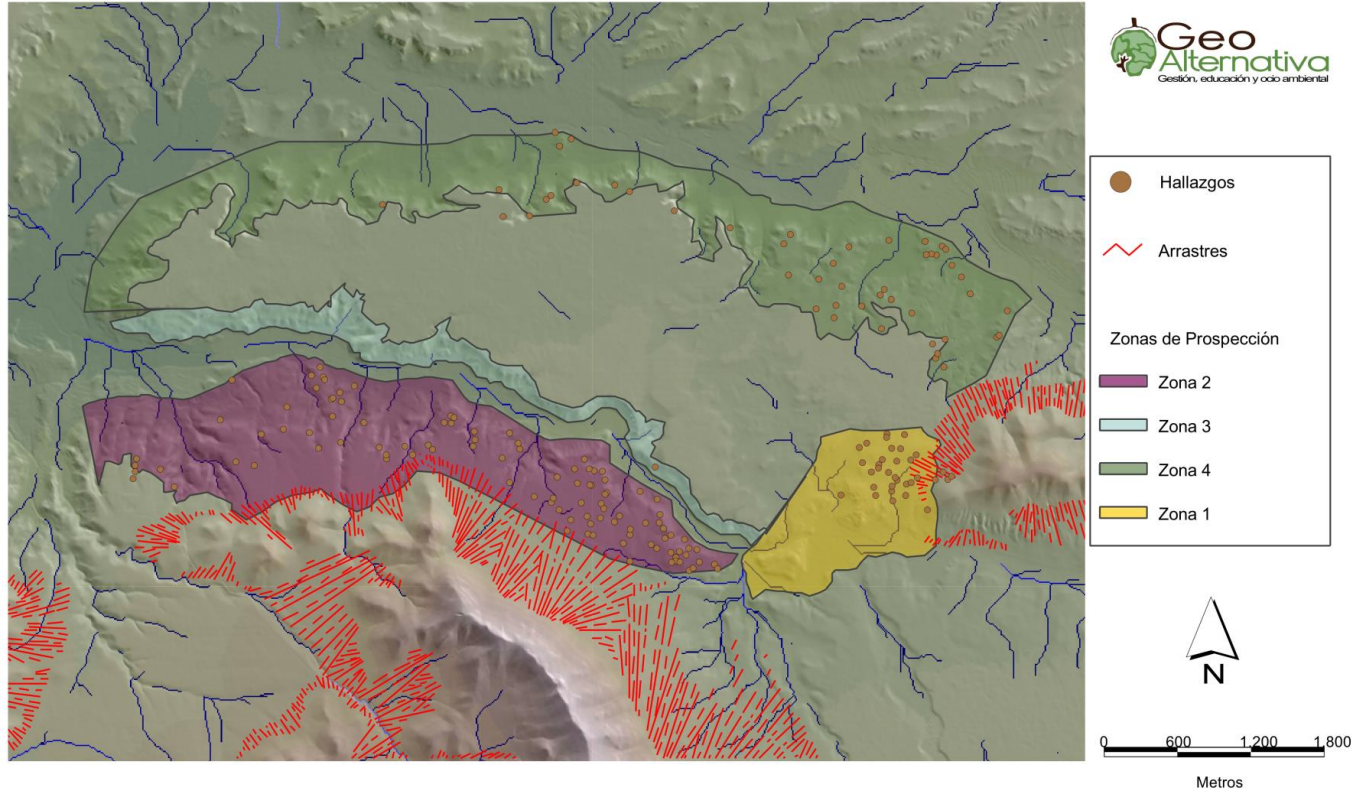


Arqueología Distribucional. Índices de Densidad.



Áreas de concentración de artefactos

Arqueología Distribucional. Procesos post-deposicionales.



Procesos post-deposicionales

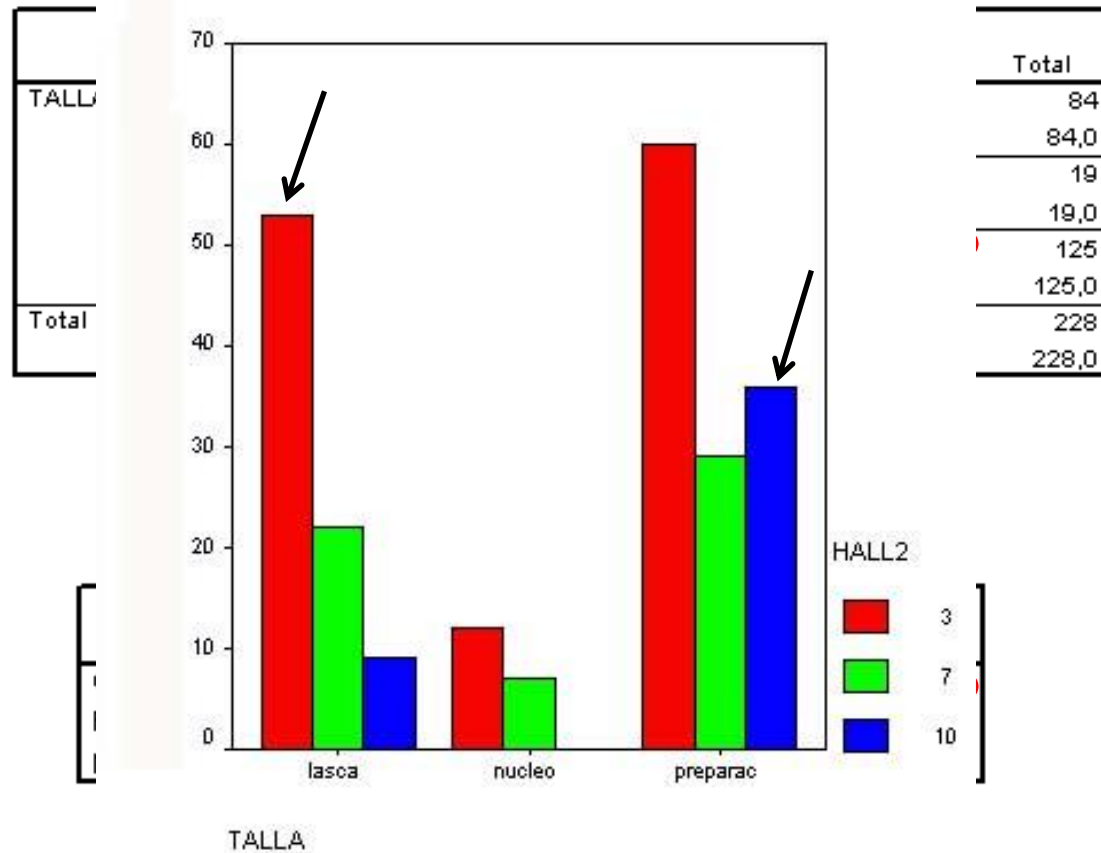
Análisis Estadístico. Variables utilizadas.



Variable "Tipo de talla"

Análisis Estadístico: 1.- Chi- Cuadrado

Tabla de contingencia



Análisis Estadístico: 2.- Regresión Logística

	Modelo 1	Modelo 2	Modelo 3	Modelo 4
Variable dependiente	<u>Cota:</u> 0 = ≤ 960 1 = > 960	<u>Abióticos:</u> 0 = ≤ 2600 1 = > 2600	<u>Pátina:</u> 0 = Ausencia 1 = Presencia	<u>Nº de piezas</u> 0 = ≤ 5 1 = > 5
Variables independientes	1: Abióticos 2: Pátina 3: Pendiente 4: Nº piezas 5: Depocentro	1: Cota 2: Pátina 3: Pendiente 4: Nº piezas 5: Depocentro	1: Abióticos 2: Cota 3: Pendiente 4: Nº piezas 5: Depocentro	1: Abióticos 2: Cota 3: Pendiente 4: Pátina 5: Depocentro



RESULTADOS



Resultado regresión logística

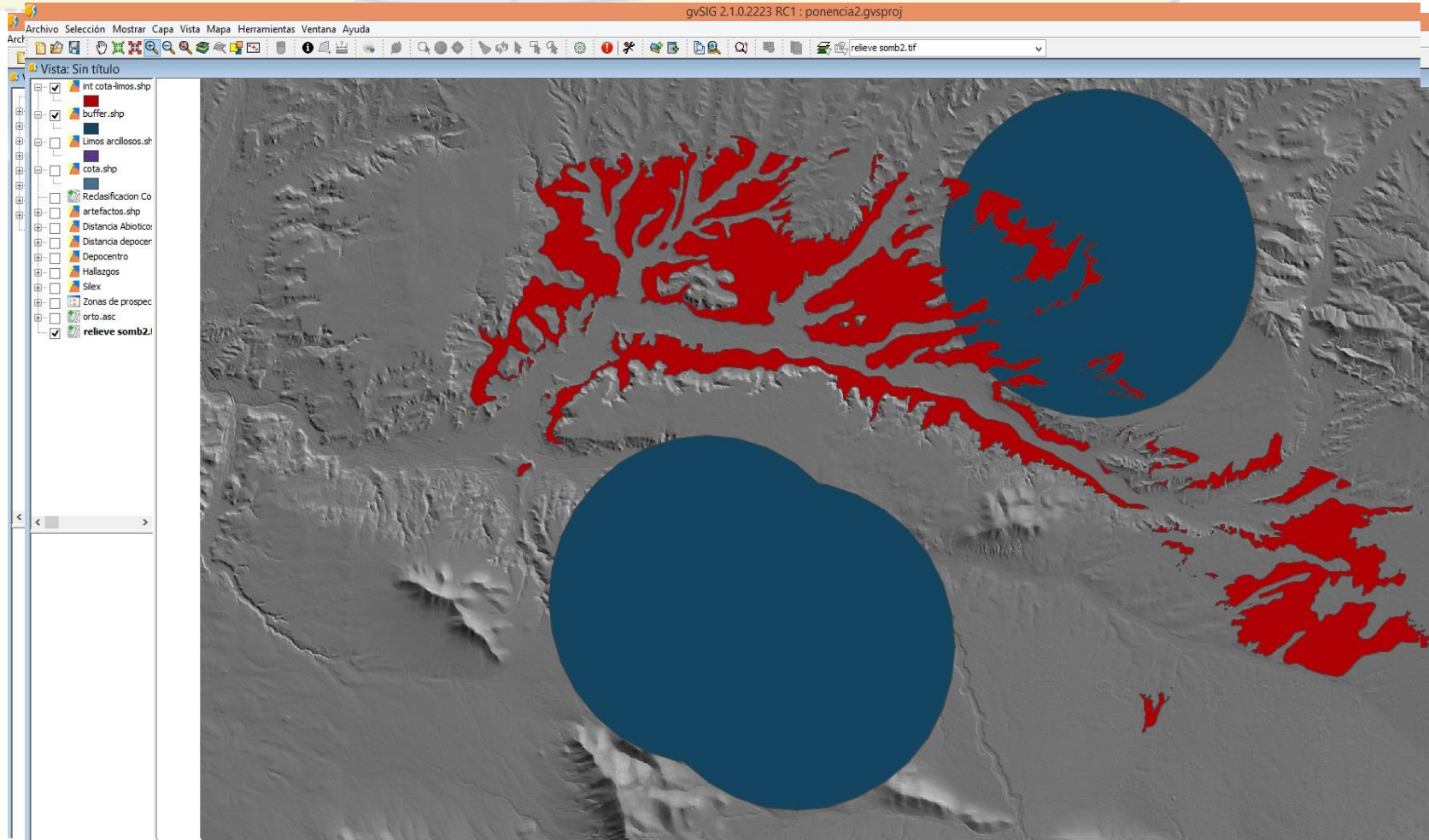
- 1.- Cota-Nº de Artefactos: Mayor número de artefactos en cotas de 910-960 y 987-1006
- 2.- Pátina-Nº de Artefactos: Los artefactos que encontremos tendrán pátina.
- 3.- Distancia Abióticos- Nº Artefactos: Mayor número de artefactos a una distancia menor de 2,600 metros de los yacimientos de sílex.
- 4.- Tipo de suelo-Nº Artefactos: Mayor número de artefactos en Limos Arcillosos con Conglomerados

Resultado regresión logística

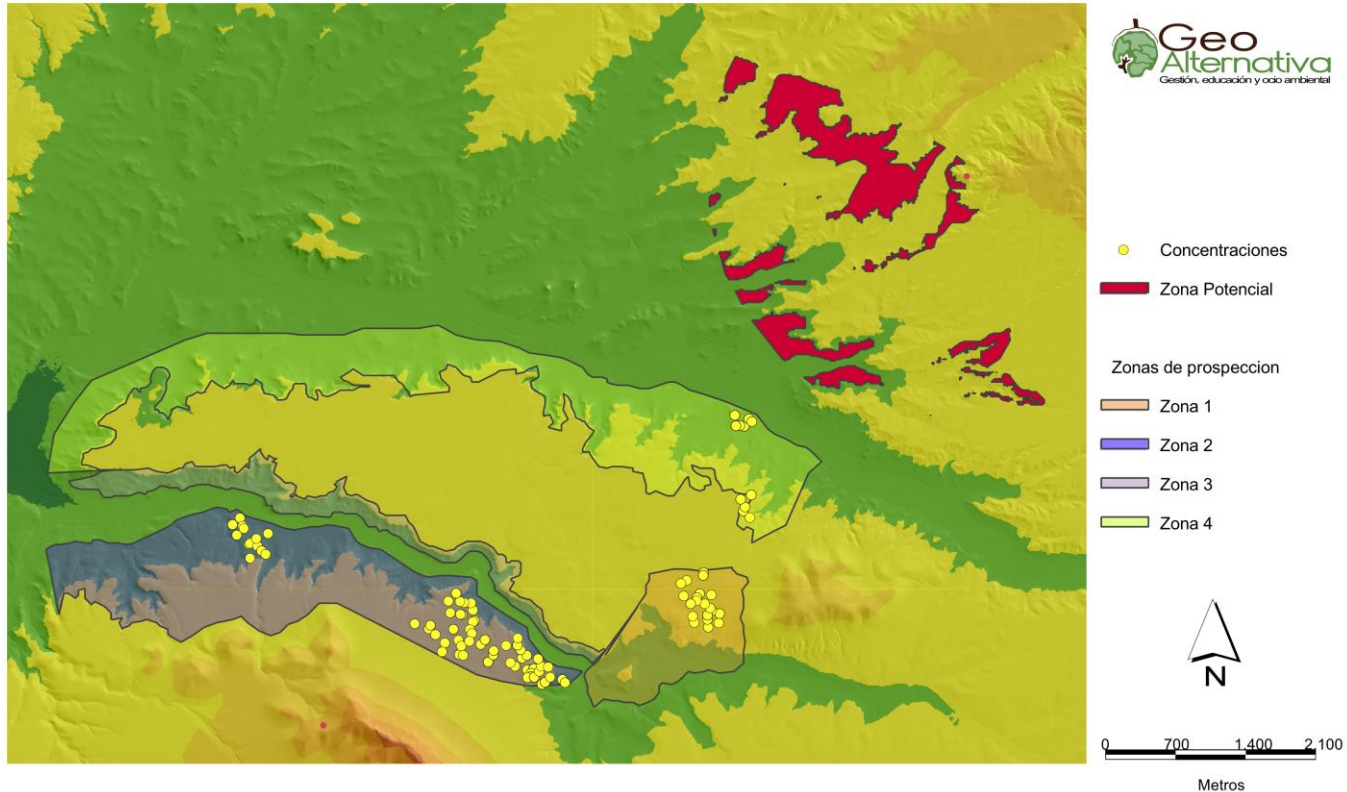
Viendo las variables válidas hemos podido llegar a varias conclusiones:

- 1.- El sílex utilizado baja desde los afloramientos por escorrentías, convirtiéndose en nódulos de tamaño medio, donde era explotado por los homínidos para tallar sus herramientas.
- 2.- Los restos de talla, núcleos explotados y algunas lascas quedaban en estas zonas de corrientes de agua, lo que explica las pátinas en las piezas.
- 3.- Todos estos yacimientos se enmarcan dentro del contexto de aprovisionamiento de recursos bióticos y no de las actividades de carroñeo.

Resultados



Resultado final



Areas de potencial arqueológico



**1as. Jornadas
Mexicanas de
gvSIG**

*"Geotecnologías
abiertas al
conocimiento"*

Muchas gracias por vuestra atención