



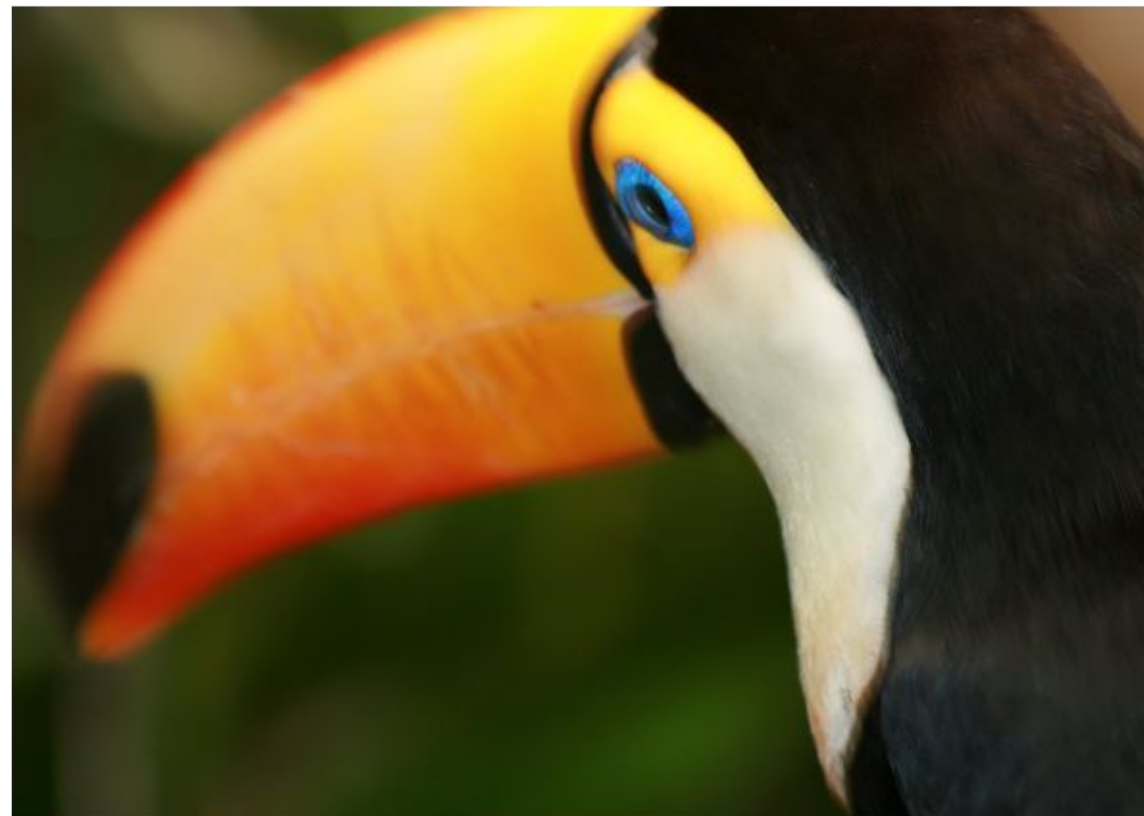
REFERENCIAS	
	Aeropuerto Internacional
	Ruta Nacional pavimentada
	Ruta Nacional no pavimentada
	Ruta Provincial pavimentada
	Ruta Provincial no pavimentada
	Puente
	Estación de Peaje
	Cruce de Balas
	Informes



Material de Distribución Gratuita - Serie DIA-11

Destino Iguazú

Misiones - Argentina



Colón 1985 // + 54 3752 447539/40
3300 Posadas, Misiones, Argentina
turismo@misiones.gov.ar
www.turismo.misiones.gov.ar

Puerto Iguazú



Resguardados los guaraníes en las entrañas de la selva, expulsados los jesuitas del continente y abandonadas las reducciones, deberían pasar más de 130 años para que el "Agua Grande" volviera a tener visitantes. Así, en los albores del Siglo XX, otra epopeya comenzaba.

1901: - Llega un vapor con 22 expedicionarios, que intentarían conocer los legendarios saltos del Iguazú. Sólo tres logran atravesar la jungla.

- Victoria Aguirre dona 3000 pesos m/n, para abrir la primera picada sobre suelo argentino hacia las cataratas.

- Los vapores "España" e "Iberá" inician viajes regulares con los primeros contingentes de turistas.

1907: - El Arquitecto Paisajista Carlos Thays, realiza el proyecto del Parque Nacional Iguazú y de la planta urbana de Puerto Aguirre. Se construye pequeña Hostería.

1922: - Se inaugura el primitivo Hotel Iguazú, en el Area Cataratas. Tres años después, registraba en su libro de visitantes, para la temporada mayo-septiembre: 525 huéspedes.

LA BISAGRA DE LA HISTORIA

El año **1934** marcará un antes y un después en la vida de Puerto Aguirre con la concreción del Parque Nacional Iguazú.

- Comienzan a proyectarse los accesos a la Garganta del Diablo y las pasarelas colgantes sobre el salto San Martín.

1937: - Bajo el lápiz maestro del arquitecto Alejandro Bustillo, queda inaugurado el edificio de la Intendencia del Parque Nacional Iguazú, de neto corte cabildante.

1949: - Todo un acontecimiento: con carrocería de madera y capacidad para 12 pasajeros llegan los colectivos de la "Flecha de Oro". Los primeros desde Posadas.

1952: - En la esquina fluvial, donde confluyen tres países hermanos, se inaugura el Hito Tres Fronteras.

1984: - La UNESCO declara a las Cataratas del Iguazú "Patrimonio Natural de la Humanidad".

1985: - Se inaugura el Puente Internacional Tancredo Neves. Una puerta fundamental con la integración de la vecina Foz de Iguazú.

1986: - Angela Sánchez, la "maestra de los indios", funda la primera escuela guaraní en Fortín Mbororé. Acto que repetiría en 1993, fundando la escuela de la aldea de Yryapú.

1999: - Quedan habilitadas las nuevas pasarelas y los puentes de los tres circuitos.

2001: - Puerto Iguazú cumple sus primeros 100 años.

- Se inaugura el nuevo Centro de Visitantes en el Area Cataratas.

Textos e investigación: Carlos Garay

PARQUE NACIONAL IGUAZÚ



El Parque Nacional Iguazú, fué creado en 1934 por la Ley Nº12.103 con el objetivo de conservar las majestuosas Cataratas del Iguazú, uno de los fenómenos naturales más importantes del mundo, y la biodiversidad que la rodea.



Posee alrededor de 67.620 hectáreas que fueron declaradas Patrimonio Natural de la Humanidad en 1984 debido a sus bellezas escénicas y a la gran diversidad biológica de la selva subtropical.



PARQUE NACIONAL IGUAZÚ

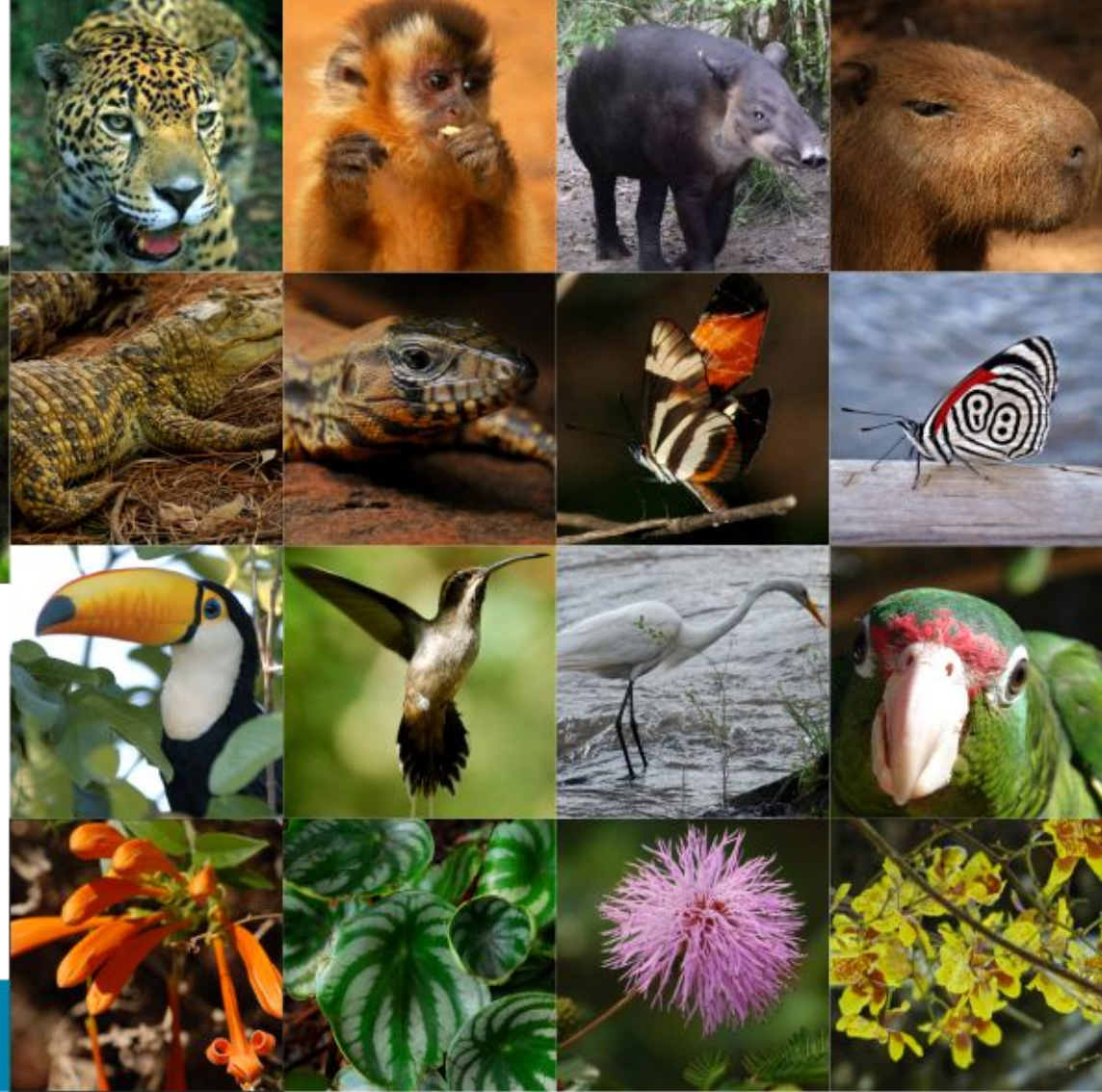
Flora y Fauna



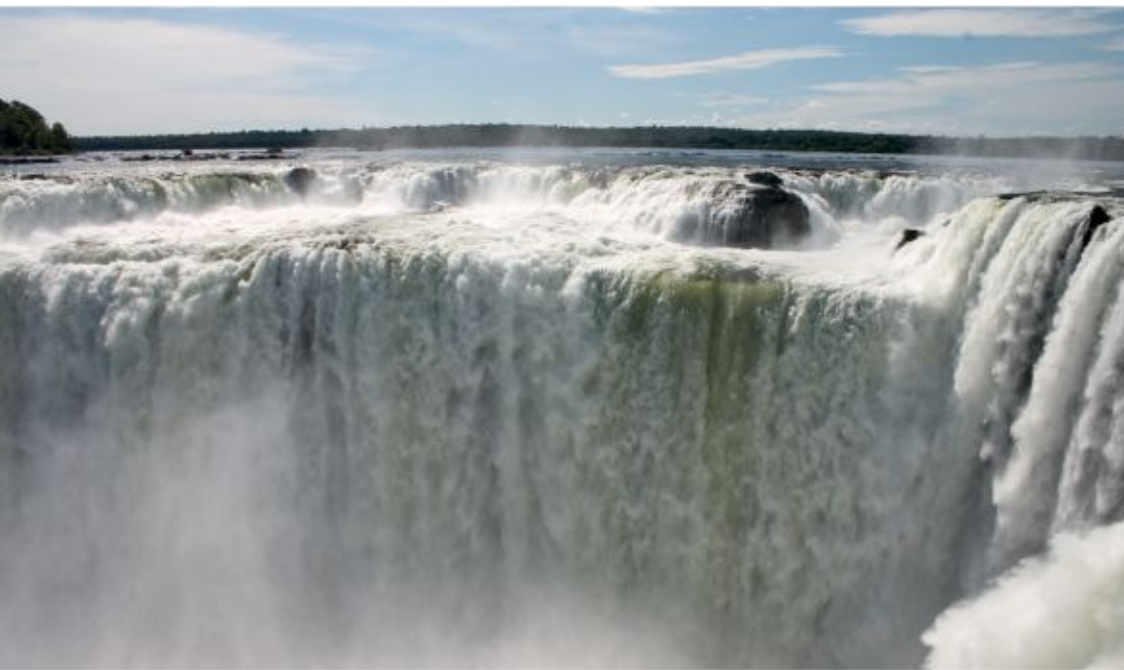
Las especies como ser: el yaguararé (Pantera onca), ocelote (Felis pardalis), la yacutinga (Aburria jacuntinga), macuco (Tinamus solitarius) aún encuentran en el Parque Nacional Iguazú las condiciones para su supervivencia. 80 especies de mamíferos, entre ellos 5 variedades de felinos recorren mimetizados los claros oscuros selváticos. Los innumerables cursos de agua del área, están custodiados por yacarés, tortugas y garzas, que se nutren de peces menores.

Incontables variedades de insectos, entre los que se destacan una gran cantidad de coloridas mariposas. 450 especies de aves, las que se exhiben sin timidez en las primeras horas de la mañana y al atardecer, pudiendo observarse con facilidad tucanes, urracas, teros, loros y los increíbles vencejos, esta última especie exclusiva del área de las Cataratas del Iguazú.

Una flora autóctona con más de 2000 especies: frondosos helechos, bromelias, orquídeas, palmeras y gigantescos árboles que sirven de soporte a una gran variedad de enredaderas trepadoras, que proveen permanentemente de frutos que atraen a monos, coatíes, venados, tucanes, por nombrar solo algunos.



Cataratas del Iguazú



Las Cataratas del Iguazú están formadas por 275 saltos de hasta 80 metros de altura, alimentados por el caudal del Río Iguazú.

Se pueden realizar paseos en lancha bajo los saltos y caminatas por senderos apreciando la flora y la fauna de la selva subtropical.



Salto Bosetti

Salto Bosetti

Aquí, como Azara, como Bonpland, como Bertoní y como tantos otros que visitaron estas selvas, se enamoró del bosque y al terminar la guerra vino a establecerse en Misiones.

Desde el Itaembé y el Aguapey, hasta el San Antonio Guazú y el Pequirí y más allá todavía, hasta el Iguazú y el Guayrá, todo lo había recorrido Bosetti y no había río ni arroyo, árbol ni piedra, insectos o aves, hombre civilizador o salvaje, dice un biógrafo, que no conociese personalmente a Carlos Bosetti.

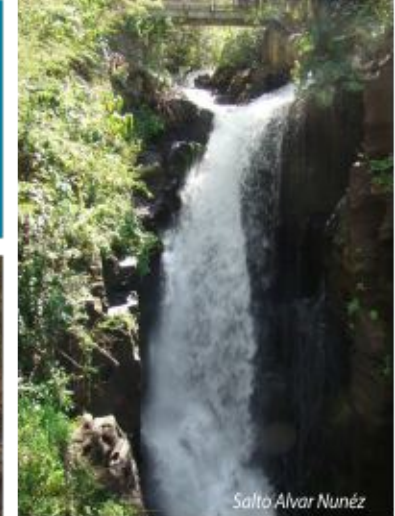


Salto Ramírez

Salto Ramírez

Estremecidas de un mal eco Caliginosas hondonadas sudan su letargo de selva y silenciosos árboles elevan centinelas de sombra en la penumbra. Presagio en los ramajes hay congoja de vuelos pesadillas fugaces en un sueño de hojas...

Poema Manuel Antonio Ramirez



Salto Alvar Núñez

Salto Alvar Nuñez

Yendo por dicho río de Iguazú abajo era la corriente de él tan grande, que corrían las canoas por él con mucha furia; y esto causó lo que muy cerca de donde se embarcó da el río un salto por unas peñas abajo muy altas, y da el agua en lo bajo de la tierra tan grande golpe, que de muy lejos se oye...

Álvar Núñez Cabeza de Vaca Relato de viaje (1541)

Cataratas del Iguazú

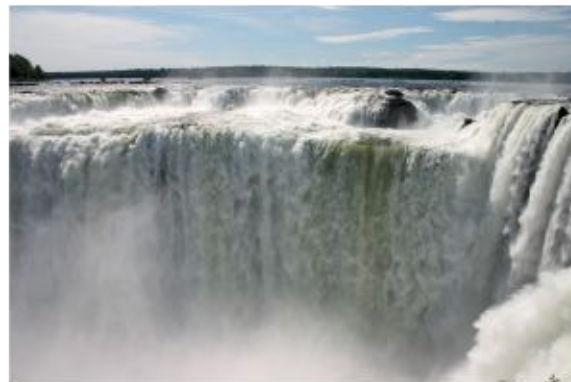
Actividades



Centro de Interpretación de la Naturaleza "Ibyrá-retá"



Tren Ecológico



Garganta del Diablo



Paseo Náutico



Circuito Inferior



Isla San Martín



Sendero Macuco



Paseo de Luna Llena

Atractivos de Puerto Iguazú

Museos

Orquidiarios

Santuario Ntra. Sra. Del Iguazú

Hito Tres Fronteras.

Feria de Artesanías

Festival Internacional de Teatro

Duty Free Shop

Aldeas Aborígenes



El Modelo M.A.T.E. apunta al desarrollo de la capacidad laboral potencial de las comunidades indígenas cercanas a las Cataratas del Iguazú, a través de la generación de actividades culturales y del ejercicio de un turismo justo, ambientalmente sustentable y socialmente responsable.

Güira Oga



El Centro Güirá Oga ("hogar de las aves") es un lugar único donde la selva le cuenta sus secretos al visitante... Es un proyecto de investigación y conservación de la selva y su biodiversidad, a la vez que también desempeña un papel único como centro para la educación ambiental y como destacado atractivo turístico de Iguazú.

La Aripuca



Cómo lograr concientizar sobre la problemática de esos inmensos troncos centenarios? Haciéndolos hablar a ellos mismos... Resignificando sus despojos en una estética que rescata su innata majestuosidad. Es una trampa utilizada por el pueblo guaraní para cazar pequeños animales con vida y sin lastimarlos. Con troncos de más de trescientos años, se alza en todo su esplendor "LA ARIPUCA".

Puerto Iguazú

Actividades



Personajes

Luis Honorio Rolón



Fué apasionado que cambió la historia ambiental de Misiones. Sembró la red de áreas protegidas, defendió la causa indigenista como propia y fue siempre misionero ante todo, reuniendo bajo un mismo objetivo a propios y extraños.

Porque somos como los árboles de esta selva gigante del monte, con las raíces metidas muy profundas en la tierra, sus leyendas y sus historias. Pero con sus copas abiertas a los cielos y pájaros del mundo, abrazándolos con su canto de amor y esperanza para que algún día la felicidad y la fraternidad humana sean posibles" (Luis Honorio Rolón)

Victoria Aguirre

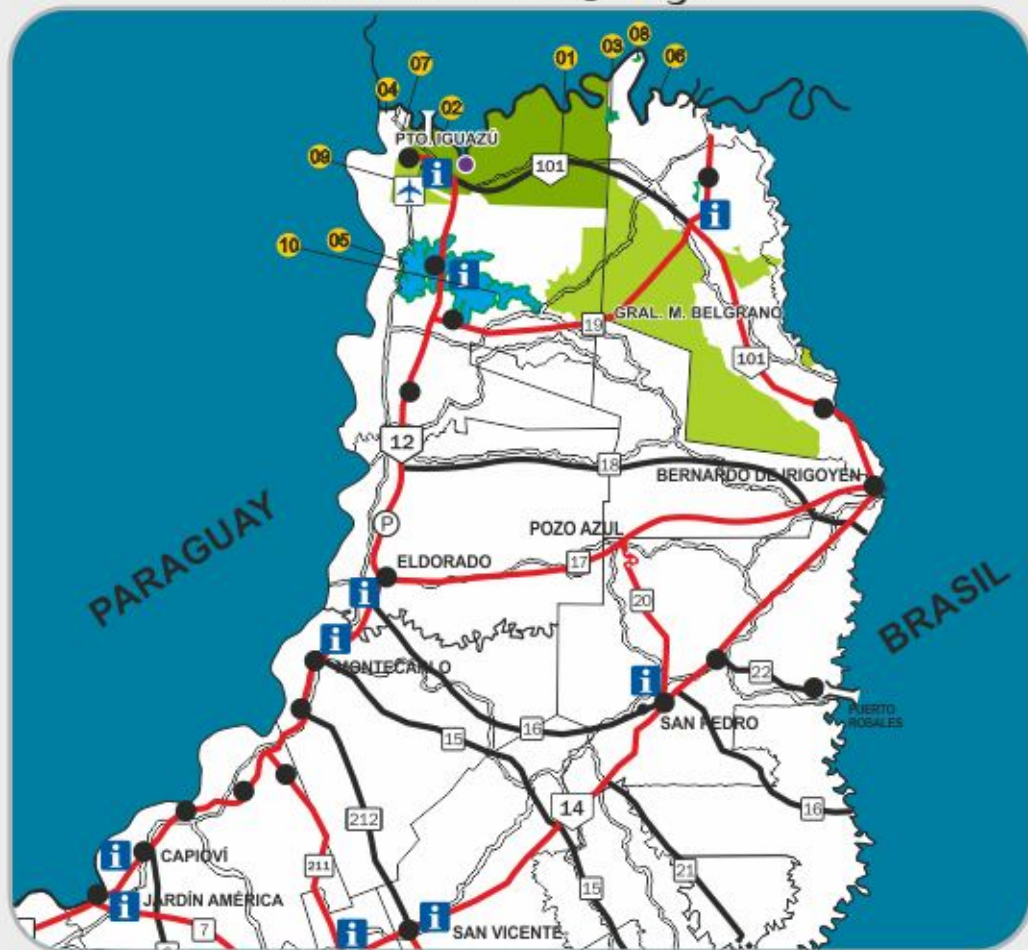
Fue Victoria Aguirre , quien habiendo oído hablar de las Cataratas, llega en 1901 al río Iguazú y, ante la imposibilidad de amarrar en alguna parte, hace encallar el barco que la llevaba junto con sus amigos y se lanza nadando a experimentar esta maravilla de la naturaleza.

A su regreso a Buenos Aires, decide donar al gobierno del entonces Territorio Nacional la suma de \$3000 para construir el puerto que llevaría durante mas de 40 años su nombre: Puerto Aguirre. La avenida principal que atraviesa hoy Puerto Iguazú lleva su nombre, por ser considerada la fundadora del pueblo, la "mujer que abrió el camino".



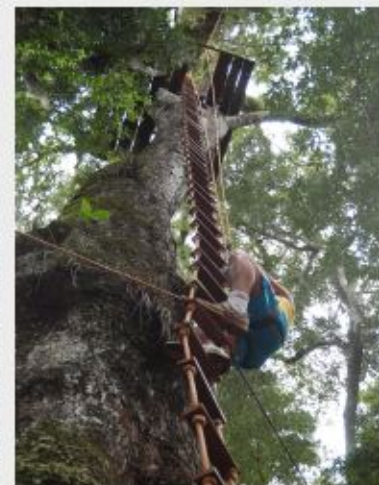


Reservas y Parques Provinciales cercaos al Parque Iguazú



1- Parque Nacional Iguazú (Ley N. N° 12103 - Año 1934)	54.380 Has.
2- Reserva Nacional Iguazú (Ley N. N° 18801 - Año 1971)	12.620 Has.
3- Parque Provincial Yacuy (Ley P. N° 2876 - Año 1991)	347 Has.
4- Parque Natural Municipal Luis Honorio Rolón (Ord. N° 27-20 Munic. Iguazú 95/96)	13 Has. (*)
5- Paisaje Protegido del Lago Urugua-I (Ley P. N° 3302 - Año 1996)	8.000 Has.
6- Reserva Privada Yacutinga	570 Has.
7- Paisaje Protegido Andrés Gai (Ley P. N° 3468 - Año 1997)	12 Has.
8- Parque Provincial Ing° Agr. Roberto Cametti (Ley P. N° 3662 - Año 2001)	130 Has.
9- Parque Provincial "Puerto Península" (Ley 4047 - Año 2004)	6.900 Has. (*)
10- Monumento Natural "Isla Palacios" (Ley 3302 - Año 1996)	167 Has. (*)

(*) Superficie calculada a partir de la digitalización de imágenes satelitales



Alojamiento

HOTELES

SHERATON INTERNACIONAL IGUAZU RESORT *****

Parque Nacional Iguazú - (03757) 491800-491810
www.sheraton.com

IGUAZU GRAND HOTEL RESORT & CASINO *****

Ruta Nacional 12 Km 1640 - (03757) 498050
www.iguazugrandhotel.com

CATARATAS *****

Ruta 12 Km. 4 - (03757) 421100-421090
www.hotelcataratas.com

PANORAMIC *****

Paraguay 372 - (03757) 498100-498132
www.panoramic-hoteliguazu.com

AMERICAN PORTAL DEL IGUAZU *****

Av. 3 Fronteras 780 - (03757) 498200- 498201
www.portaldeliguazu.com

LOI SUITES IGUAZU HOTEL *****

Selva Iryapu s/n - (03757) 498300
www.loisuites.com.ar

ESTURIÓN *****

Av. 3 Fronteras 650 - (03757) 420100-420414
www.hotelesturion.com

SAINT GEORGE *****

Córdoba 148 - (03757) 420631-420633
www.hotelsaintgeorge.com

ORQUÍDEAS PALACE *****

Ruta Nacional 12 Km. 5 - (03757) 420472
www.orquideasshotel.com

LATINO *****

Av. Victoria Aguirre 391 - (03757) 420925
www.hotellatino.com.ar

TROPICAL *****

Ruta Nacional 12 Km. 4 - (03757) 420650
www.hoteltrropicaliguazu.com.ar

HOTELES

ALEXANDER *****

Córdoba 222 - (03757) 420249
www.alexanderhotel.com.ar

EL LIBERTADOR *****

Bompland 110 - (03757) 420027-420570
www.elibertador-hotel.com.ar

CARMEN *****

Ruta Nacional 12 Km. 5 - (03757) 424074-424047
www.hotelcarmen.net

LA SORGENTE *****

Córdoba 454 - (03757) 424072-422756
www.lasorgentehotel.com

DEL LEÑADOR *****

Ruta Nacional 12 Km 3 1/2 - (03757) 421561
www.gruposuizogermano.com

LA CANTERA *****

Reserva Iryapú Lote C-56 - (03757) 427220
(011)1540732025
www.hotellacanteras.com

TIERRA COLORADA *****

El Urú 28 - (03757) 420572-420649
www.hoteltierracolorada.com.ar

LILIAN *****

Fray Luis Beltrán 83 - (03757) 420968
www.iguazu.com.ar

LA STRADA *****

Pombero 166 - (03757) 427156
www.lastradaresidencial.com.ar

LA ALDEA DE LA SELVA (S/C)

Selva Iryapú s/n - (03757) 425777
www.laaldeadelaselva.com

HOTELES

APART HOTEL

JARDIN DE IGUAZÚ (S/C)

Bompland 274 - (03757) 424171
www.hoteljardindeiguazu.com.ar

TOURBILLON CATARATAS (S/C)

Ruta Nacional 12 Km 4,5 - (03757) 424646-424488
www.granhoteltourbillon.org.ar

MARCOPOLO SUITES (S/C)

Ruta Nacional 12 Km 3,5 - (03757) 422440-425646
www.marcopolosuites.com

PASSAROS SUITES HOTEL (S/C)

Tareferos y Caraguatá - (03757) 424665-423783
www.passarosuitehotel.com

SOL CATARATAS (S/C)

Selva Iryapú Lote 42 - (03757) 15408959
www.solcataratas.com.ar

HOTEL BOUTIQUE

LA FONTE

1º Mayo y Corrientes - (03757) 420625-425786
www.bhfboutiquehotel.com

CHE ROGA

Bompland 323 - (03757) 422931
www.chaeroga-apart.com

RAICES

Ruta Nacional 12 y Pte. Perón Km. 1640 - (03757) 420538-423400
www.raicesaparthotel.com

ACUARELA

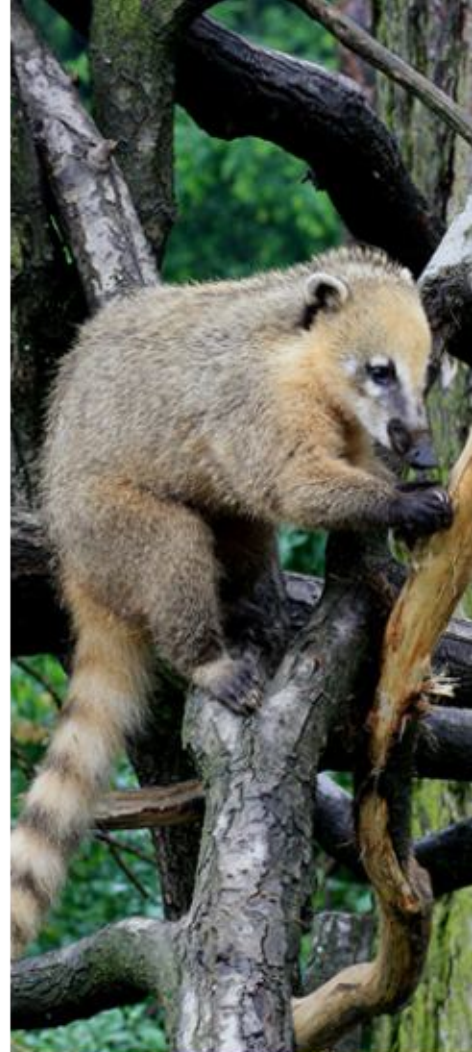
Tambor de Tacuarí y Borlengui - (03757) 425441

MARANGATU

Marmelero 124 esq. 1º de Mayo - (03757) 425408
www.marangatuapart.com.ar

LABOULAYE

Los Cedros 56 - (03757) 424514
www.apartlaboulaye.com.ar



LAS ARAUCARIAS

Bompland 292 - (03757) 423800
reservas@hotellasaraucarias.com.ar

LOS TRONCOS

San Lorenzo 150 - (03757) 424337
info@hotellostroncosiguazu.com.ar

EL PARAÍSO

Aguai 205 y Horacio Quiroga - (03757) 420757
www.elparaisoiguazu.com

ARANDU IGUAZU

Horacio Quiroga 691 - (03757) 420694
www.aranduiquazu.com.ar

BOSETTI (S/C)

Perito Moreno 240 - (03757) 420833
www.bosettihotel.com

TOUCAN (S/C)

San Vicente 259 - (03757) 427224
toucanlodge@gmail.com

HOSTERÍA LOS HELECHOS ***

Paulino Amarante 76 - (03757) 420338-420829
www.hosterialoshelechos.com.ar

PIRAYU ***

Av. 3 Fronteras 550 - (03757) 420393
www.pirayu.com.ar

COMPLEJO SUPARA CATARATAS **

Riveras del Paraná s/n - (03757) 422542-423588
www.suparacataratas.com.ar

EL REFUGIO DEL MENSU **

Eldorado s/n - (03757) 423885
www.cataratasdelmenu.com.ar

LAS MOIRAS *

Guatambú 620 - (03757) 422681
www.ebgroupttravel.com/lasmoiras

IGUAZU JUNGLE LODGE (S/C)

Hipólito Irigoyen y San Lorenzo - (03757) 420600
www.iguazujujunglelodge.com

CABAÑAS / BUNGALOWS

COMPLEJO TURÍSTICO AMERICANO (S/C)

Ruta Nacional 12 Km. 5 - (03757) 420190
www.complejoamericano.com.ar

CAMPING EL PINDÓ (S/C)

Ruta Nacional 12 Km. 3,5 - (03757) 421795
elpindo@yahoo.com.ar

DEL IGUAZÚ (S/C)

Ruta Nacional 12 Km 3,5 - (03757) 422512
www.cabanadeliguazu.com.ar

SI MI CAPITÁN (S/C)

Las Guayabas 228 - (03757) 423204
lidia_mm@hotmail.com

LA FLORESTA (S/C)

Eldorado 423 Zona de Granjas - (03757) 1554 2782
www.laflorestaiguazu.com

LUCES DE LA SELVA (S/C)

Ruta Nacional 12 Km 1640
(03752) 429692- 435146
www.welcomeargentina.com

PALO ROSA LODGE (S/C)

Ruta Nacional 12 Km 1640 - (03757) 15406261
palorosalodge@hotmail.com

CASABLANCA (A)

Guaraní 121 - (03757) 421320
www.casablancaiguazu.com.ar

LA CABAÑA (A)

Av. 3 Fronteras 434 - (03757) 420564
www.lacabanahotel.com.ar

NORA (A)

Av. 3 Fronteras 571 - (03757) 422620
www.residencialnora.com

ANAHI CATARATAS (A)

Paraguay y Av. Brasil - (03757) 420436
www.anahicataratas.com

RIOTROPIC (A)

Montecarlo s/n-Zona de granjas km. 5
(03757)15533940
riotropic@yahoo.com.ar

RESIDENCIALES

GUARANI (A)

Guaraní y Lanusse
(03757) 422200-420482
residencialguarani@arnet.com.ar

LOS RIOS (A)

Av. Misiones 70 - (03757) 422441

SAN FERNANDO (B)

Córdoba y Guaraní - (03757) 421429
hosteriasanfernando@hotmail.com

UNO (B)

Fray L. Beltrán 116 - (03757) 420529
residencialuno@gmail.com

NOELIA (B)

Fray Luis Beltrán 119 - (03757) 420729
residencialfamiliarnoelia@yahoo.com.ar

RIOSSELVA (B)

San Lorenzo 140
(03757) 421555-423216

MOLA (B)

Pombero 90 - (03757) 423216

AMIGOS (B)

Fray Luis Beltrán 82 - (03757) 420756
www.residencialamigos.com

COLONIAL IGUAZU (B)

Guaraní 57 - (03757) 422898

EL GUEMBE HOUSE (B)

Guaraní casi Lanusse - (03757) 424189
www.elguembehotelhouse.com.ar

LUNA (B)

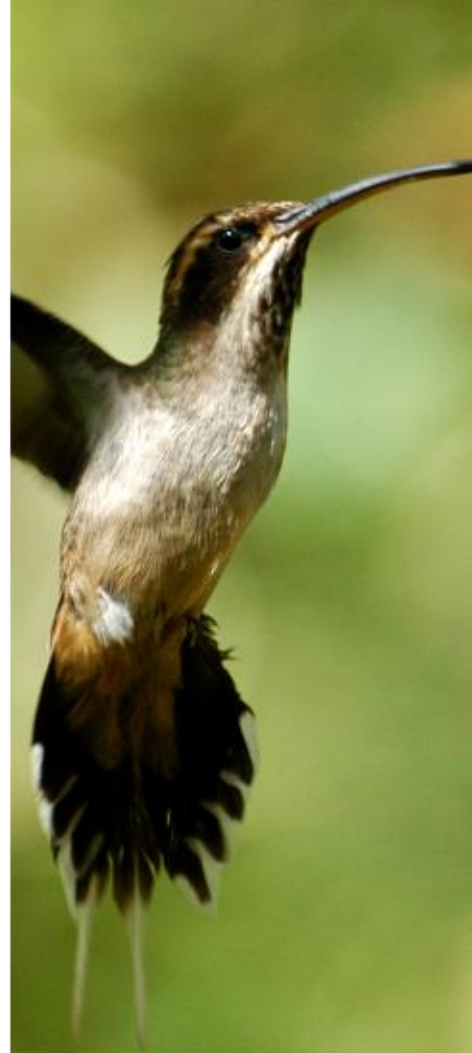
San Lorenzo 19 - (03757) 421978
www.residencialluna.com.ar

TIMBO POSADA (B)

Av. Misiones 147 - (03757) 422698
www.timboiguazu.com.ar

IGUAZU VILLA 14 (B)

Fray Luis Beltrán 462 - (03757) 423360
www.iguazuvilla14.com.ar



AGUARA HOUSE (B)
Córdoba 32 - (03757) 423509
www.aguarahouse.com

JARDIN SECRETO IGUAZÚ (B)
Los Lapachos 623 - (03757) 423099
www.secretgardeniguazu.com

EL SOL (B)
Fray Luis Beltrán 64

LOS TANGUEROS (B)
Puerto Rico s/n Zona de Granjas - (03757) 15466353

EL GUEMBE (C)
El Uru 120 - (03757) 421035
www.elguembe.com.ar

IRUPE (C)
Av. Misiones 82 - (03757) 420711
irupeiguazu@yahoo.com.ar

CAÑO 14 (S/C)
Gobernador Lanusse 262 - (03757) 424333-424343
www.cano14lodge.com.ar

LOLA (S/C)
Córdoba 255 - (03757) 423954-424049
residenciallola@hotmail.com

LA ESQUINA DEL BAMBÚ (S/C)
Fray Luis Beltrán 345 - (03757) 1545 6176
www.laesquinadelbambu.com

IGUASSU FLOWER GARDEN (S/C)
Entre Ríos 223 - (03757) 423927-420805
www.iguassuflowergarden.es.tl

INN IGUAZU FALLS (H)
Ruta 12 Km 5 - (03757) 421823
www.hostel-inn.com

IGUAZU FALLS (H)
Guarani 70 - (03757) 421295
www.hosteliguazufalls.com

PETER PAN (H)
Córdoba 267 - (03757) 423616
www.peterpanhostel.com.ar

HOSTELS

PARK IGUAZU (H)
Paulino Amarante 111 - (03757) 424342
www.hostelparkiguazu.com.ar

SWEET (H)
El Mensú 38 - (03757) 424336
www.hostelsweethostel.com.ar

MARCOPOLO INN IGUAZU (H)
Córdoba 158 - (03757) 425575-425559
www.marcopoloinniguazu.com

BAMBU (H)
Av. San Martín 4 - (03757) 425864
www.hostelbambu.com

STOP (S/C)
Av. Victoria Aguirre 304 - (03757) 1545 5459
www.stophostel.com

CHE LAGARTO (S/C)
Brasil 24 - (03757) 422206
www.chelagarto.com

GARDEN STONE (S/C)
Córdoba 441 - (03757) 420425
www.gardenstonehostel.com

COMPLEJO AMERICANO
Ruta Nacional 12 Km 5 - (03757) 421575

CAMPING EL PINDÓ
Ruta Nacional 12 Km 3 ½ - (03757) 421795

CAMPING AGRESTE COSTA RAMÓN
Irupé y Rosa Blanca, Barrio Santa Rosa
(03757) 424129 - 421358

CAMPINGS

Agencias de Viajes y Turismo

A 1 TRAVEL
Córdoba 36, P.B. - (03757) 423677-423849
daniel@ac-travel.com.ar

AGUAS GRANDES
Entre Ríos 66 - (03757) 421140 - 421240
aguasgrandes@aguasgrandes.tur.ar

ARGECAM TUR
Av. Victoria Aguirre 1.164 - (03757) 423085

ASHLI TURISMO
Ingeniero Epenns 224 - (03757) 421151
ashli@argentinatravelworld.com

AVENTOUR
Barrio Santa Rosa Mz E - Casa 8 - (03757) 423258
info@aventour.tur.ar

BEAUTYFALLS
Misiones 88 - (03757) 423063
info@bfturismo.com.ar

CARACOL INTERNACIONAL V. y T.
Av. V. Aguirre 563, P. B. L. 3 - (03757) 420064 - 423497
caracol.turismo@foznet.com.br

CARLOS GILES TURISMO
San Martín 231 Local 3 - (03757) 421312
cgturismo@arnet.com.ar

CATARATAS TURISMO
Av. 3 Fronteras 301 - (03757) 420970

COENDU TURISMO
Gustavo Eppens 273, Local 25 - (03757) 420978
info@coenduturismo.com.ar

DOSATI VIAJES TURISMO
Ruta Nacional 12 Km. 5 - (03757) 421575
turismo@americanoturismo.com.ar

AGENCIAS



ECOMUNDO TURISMO

Rep. Argentina esq. Guatambú - (03757) 424361-424160
ecomundoturismo@arnetbiz.com.ar

E GUATA TURISMO

Bompland 107 - (03757) 422309

FILA TUR

Las Orquideas 458 - (03757) 420994
filatur@filatur.com.ar

FOUR TOURIST TRAVEL

Mariano Moreno 58 - (03757) 422962- 420681
infofourtourist@arnet.com.ar

GALILEO TRAVEL

Av. Victoria Aguirre 391.P.B. Local 5 - (03757) 423324
info@galileotravel.com.ar

GATTI TOUR

Misiones 38 - (03757) 420954- 422505
gattitour@arnet.com.ar

IEMANJA. E.V.T.

Jangadero132 - (03757) 420390- 420214
info@iemanjaturismo.com

IGUAZUEÑA ALTERNATIVE TRAVEL

Juan Bautista Alberdi 139. Local 7 - (03757) 420317
iguazueña@hotmail.com

I.G.R VIAJES Y TURISMO

Av. Victoria Aguirre 564 - (03757) 420174- 420076
igrtur@igrtur.com

JEROVIA TOURS

Av. Tres Fronteras 489 - (03757) 424270

LOS VENCEJOS

Misiones 226 - (03757) 424107

MACUCO TUR

Hotel Sheraton Int. Local 14. - (03757) 421696
macucotur@foz.net

NOELIA

Córdoba y Misiones Loc. 11, 12, 13 y 14
(03757) 422722- 424154
agencianoelia@hotmail.com

PETEN JEN TURISMO

Córdoba 170. Loc. 1 - (03757) 422577
petenjenturismo@arnetbiz.com

PRIVATE SERVICE

Guatambú 626 - (03757) 422681- 424170
privatservis@arnet.com.ar

RAINFOREST

Hotel Sheraton Internacional L. 16 - (03757) 421922- 422554
info@rainforestvt.com.ar

RECEPTIVO IGUATUR

Av. Victoria Aguirre 1311. P.B. Local 5

RIOSSELVA TURISMO

Guaraní 93. Local. 1 - (03757) 421654
info@rioselva.com.ar

R.O.A. TOUR

Terminal de Omnibus - Local 45 - (03757) 423400- 422724
info@iguazuroatour.com

SENSITIVE ADVENTURE

El Urú 176 - (03757) 421485
proyectosenturismo@speedy.com.ar

SOL IGUAZU TURISMO

Av. Victoria Aguirre 316 - (03757). 421147- 421008.
soliguazu@soliguazu.com.ar

TALISMAN TURISMO Y VIAJES

Jangadero 122. Local 1 - (03757) 420202
talisman_ag@yahoo.com.ar

T. CUENCA DEL PLATA

Paulino Amarante 76 PB
(03757) 421062- 421458- 423300
cuencaedelplata@cuencaedelplata.com

TURISMO DICK

Av. Victoria Aguirre 379
(03757) 420778- 420152- 420380
turismodick@arnet.com.ar

TRAVEL RAISEN

Marmelero 133 - (03757) 420741
info@travelraisen.com.ar

TROGON TOURS

Palmeras y A° Tacuara . Entrada "B" - (03757) 420157
info@trogontours.com

VENTEVEO TURISMO

Córdoba y Misiones. P.B. Local 6 - (03757) 424062
info@venteveoturismo.com.ar

Y PORA

Av. Victoria Aguirre 1311. Local 7 - (03757) 421116
carloscontreras49@hotmail.com

YRIAPÚ

Av. Victoria Aguirre 443 - (03757) 425378
info@iryapu.com

AC TRAVEL

Perito Moreno 245 - (03757) 422865

CARACOL INTERNACIONAL V Y

Av. Obispo Angeleli y F. Bogado. Local 3
(03757) 420064- 423497
caracol.turismo@foznet.com.br

CARLOTA STOCKAR

Misiones 282 - (03757) 425400
iguazu@carlotastockar.com

GUARANI

Palmera 49 - (03757) 425600
cataratas@guaraniturismo.com.ar

R.O.A TOUR

Córdoba y Misiones - T. de ómnibus Loc. 7 - (03757)423810
info@iguazuroatour.com

AGUAS GRANDES

Sheraton Ineternacional. Loc.5 P.B - (03757) 422996
local5.sherathoniguazu@aguasgrandes.com

RAINFOREST

Perito Moreno 217. Local 1 - (03757) 421632 - 421922
info@rainforestvt.com.ar

